

A photograph of a waterfall cascading over dark, layered rock formations in a cave or grotto. The water is white and frothy as it falls, creating a stark contrast with the dark, textured rock. The scene is dimly lit, with light catching the water and the edges of the rocks.

Тема и идея, сюжет и композиция
поэмы М.Ю. Лермонтова «Мцыри»

Поэма —

крупное стихотворное произведение с развернутым сюжетом. Относят поэмы обычно к лиро-эпическим произведениям, так как, рассказывая о судьбе своих героев, рисуя картины жизни, поэт высказывает в поэме собственные мысли, чувства, переживания.



Вкушая, вкусих мало меда, и се аз умираю.

1-я Книга Царств



Первоначально эпиграфом к поэме «Мцыри» Лермонтов хотел избрать французское изречение «Родина бывает только одна».

Почему поэт отказался от такого эпиграфа и обратился к Библии?



Тема «Мцыри» –

судьба романтического героя – сильного, смелого, мятежного человека, взятого в плен, выросшего в сумрачных стенах монастыря, страдающего от гнетущей неволи и решившего с риском для жизни вырваться на свободу в тот самый момент, когда это было всего опасней:


И в час ночной, ужасный час,
Когда гроза пугала вас,
Когда, столпясь при алтаре,
Вы ниц лежали на земле,
Я убежал.

Тема – изображение характеров и ситуаций, взятых автором из реальной действительности и определенным образом преобразенных в системе данного художественного мира.
(Это то, о чем пишет автор)



Идея –
главная, обобщающая мысль
в художественном произведении,
отражающая отношение
автора к действительности.
(Это то, для чего пишет автор,
какую мысль он утверждает)

Идея поэмы заключается
в утверждении безусловной ценности свободы

- 
- A painting of a stone tower on a hill, surrounded by trees. The tower is the central focus, built on a rocky outcrop. To the left, a bare, gnarled tree reaches its branches towards the tower. To the right, a large, leafy tree with dark green foliage stands prominently. The background is a bright, hazy sky. The overall style is expressive and somewhat abstract, with visible brushstrokes and a rich color palette of yellows, oranges, greens, and blues.
- Что делал Мцыри, вырвавшись из монастыря?
 - Что увидел он на свободе?
 - Что узнал о себе герой за «три блаженных дня»?
 - Почему так кратко изложение жизни Мцыри в монастыре?

Сюжет — основные эпизоды
событийного ряда литературного
произведения в их художественной
последовательности (той
последовательности, которая
предусмотрена композицией данного
произведения)



Композиция — построение художественного произведения, структура соединения отдельных частей в одно целое.

Какова роль 2-ой главы в композиции поэмы?

О жизни героя автор рассказал в одной строфе, а о трех днях, проведенных на свободе, написана целая поэма.





Почему повествование в последующих главах передано герою?
Почему поэт избрал форму исповеди?

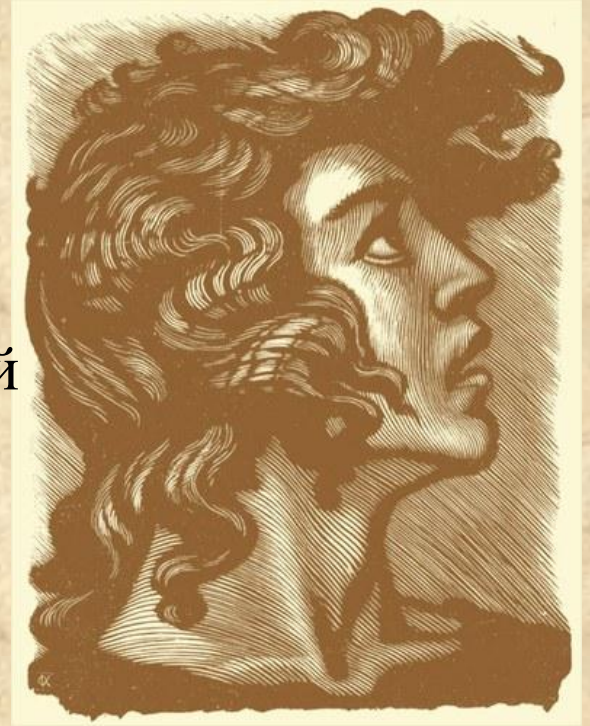
ИСПОВЕДЬ -и; ж. 1. Обряд покаяния в грехах перед священником и получение от него отпущения грехов.

2. Откровенное признание в чём-л.; откровенное и чистосердечное изложение чего-либо.

В каком значении употреблено это слово в поэме?
Композиция монолога-исповеди дает возможность постепенно раскрыть внутренний мир героя.
Определите, как построена поэма?

Выводы.

1. Поэма состоит из вступления, краткого рассказа автора о жизни Мцыри и исповеди героя, причем хронологический порядок изложения событий изменен.
2. Сюжет поэмы составляют не внешние факты жизни Мцыри, а его переживания.
3. Все события трехдневных скитаний Мцыри показаны через его восприятие.
4. Названные особенности сюжета и композиции позволяют сосредоточить все внимание на характере центрального героя.



Домашнее задание

1. Цитатный план к образу Мцыри.
2. Стр. 253-255 в учебнике прочитать.
3. Отрывок из поэмы наизусть.

