

ТЕСТЫ



Алешина З.Н.

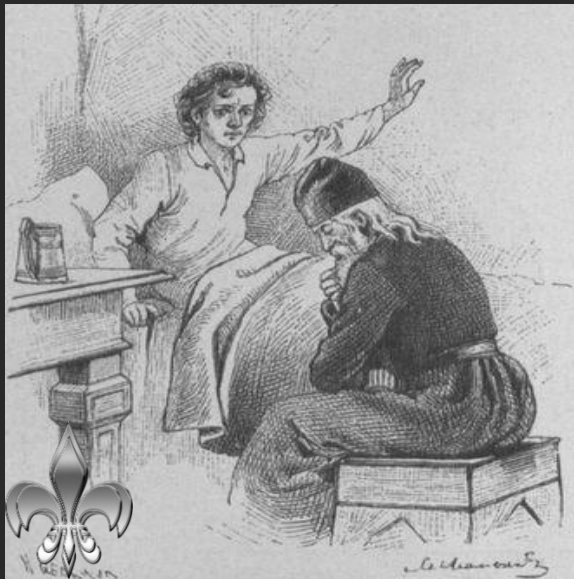


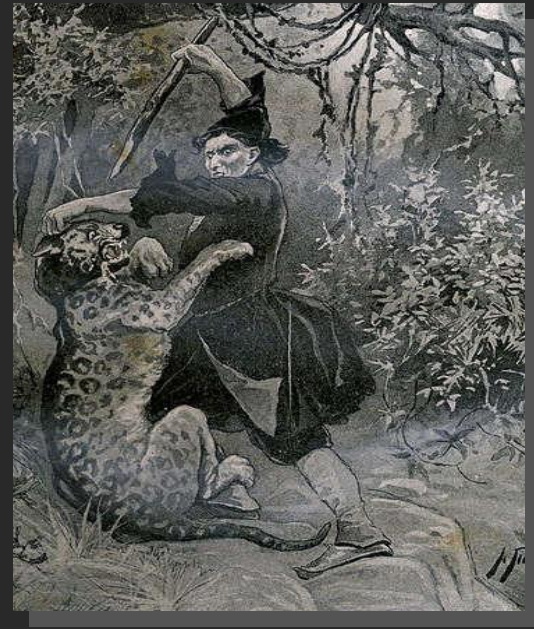
«Мцыри» (1839)

- Род – лиро-эпический
- Жанр – поэма
- Литературное направление – романтизм
- Тема – свободы, родины
- Проблема – обретения свободы и родины



- Место действия – Кавказ
- Форма изложения – исповедь
- Пафос - героический





**Вкушая, вкусив мало мёда и се
аз умираю.**

1-я Книга царств



Задания по теме



- В1. Как называется **литературное направление**, возникшее в России в начале XIX века, в соответствии с художественными принципами которого написана поэма Лермонтова?

Романтизм

- В2. **К кому** обращён монолог Мцыри?
- Старому монаху



- В3. Где происходят события поэмы?
На Кавказе
- В4. Каким природным явлением сопровождался побег Мцыри из монастыря?

Гроза



- В5. **Кого** из героев поэмы М. Ю. Лермонтова описывают приведенные строки?

Но в нем мучительный недуг
Развил тогда могучий дух
Его отцов.

Мцыри



- В6. Как в литературоведении называется изобразительный прием, в котором одно явление проясняется путем **сопоставления** с другим, например, сопоставление страсти с червем в исповеди Мцыри

Я знал одной лишь думы власть,
Одну — но пламенную страсть:
Она, **как червь**, во мне жила,
Изгрызла душу и сожгла.

Сравнение



- В7. Как называется приём **противопоставления**, при помощи которого автор характеризует поведение обитателей монастыря «вы **ниц лежали** на земле» и главного героя «...я как брат **обняться с бурей был бы рад!** ... Рукою молнию ловил»)?

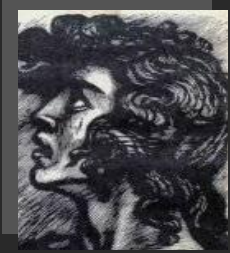
Антитеза



- В8. Как называется стилистический приём, состоящий в **нарушении привычного порядка** слов, например постановке определяемого слова перед определением (например, «час ночной»)?

Инверсия

Задания С1



- С1. При помощи каких **художественных приёмов** развёрнуто в поэме противопоставление «воли» и «тюрьмы»?
- С1. Что стало **причиной побега** Мцыри из монастыря?



- С1. Почему «ужасная» для монахов гроза вызывает у Мцыри восторг?
- С1. Какой смысл вкладывает Мцыри в ответ на им же поставленный вопрос: «...Что делал я на воле? Жил...»?

Задания С2



- С2. В каких произведениях русской литературы **душевное состояние** персонажа выражается при помощи развёрнутой **пейзажной картины** и в чём их сходство с поэмой М.Ю.Лермонтова «Мцыри»?



- С2. **Мир природы** в поэме М. Ю. Лермонтова «Мцыри».
- С2. В каких произведениях русской литературы XIX века основу сюжета составляет **путешествие героя** и в чём сходство и различие этих произведений с «Мцыри» М.Ю.Лермонтова?



- С2. В каких произведениях русской литературы **взаимосвязь человека и мира природы** становится основной темой и в чём сходство и различие этих произведений с «Мцыри» М.Ю. Лермонтова?

Задания С5



- С5. Почему история бегства Мцыри из монастыря завершается **трагически**?
- С5. **Жизненные ценности** Мцыри.
- С5. Поэма М. Ю. Лермонтова "Мцыри" как **романтическое** произведение

Успехов!

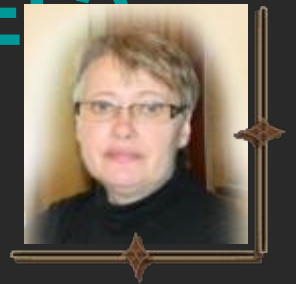


Алешина З.Н.



Использованные ресурсы

- <http://www.proshkolu.ru>
- Личная страница Мищенко С.Н. ЕФО
Литература.
- Полонез Огинского. Прощание с
Родиной



Автор благодарит за предоставленные материалы.