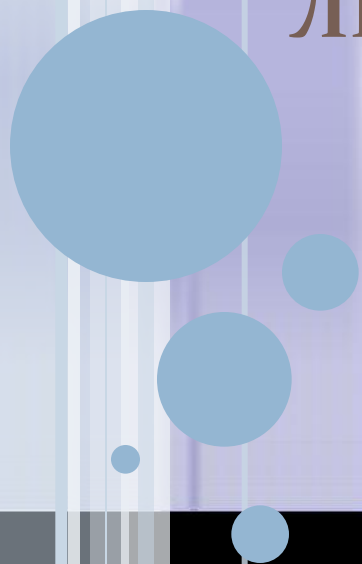


МЯТЕЖНОСТЬ И ЧУВСТВО
ОДИНОЧЕСТВА В
СТИХОТВОРЕНИИ М.Ю.
ЛЕРМОНТОВА « ПАРУС».



ЦЕЛЬ:

- раскрыть значение символического образа паруса в стихотворении и отношение поэта к окружающему миру в стихотворении « Парус».

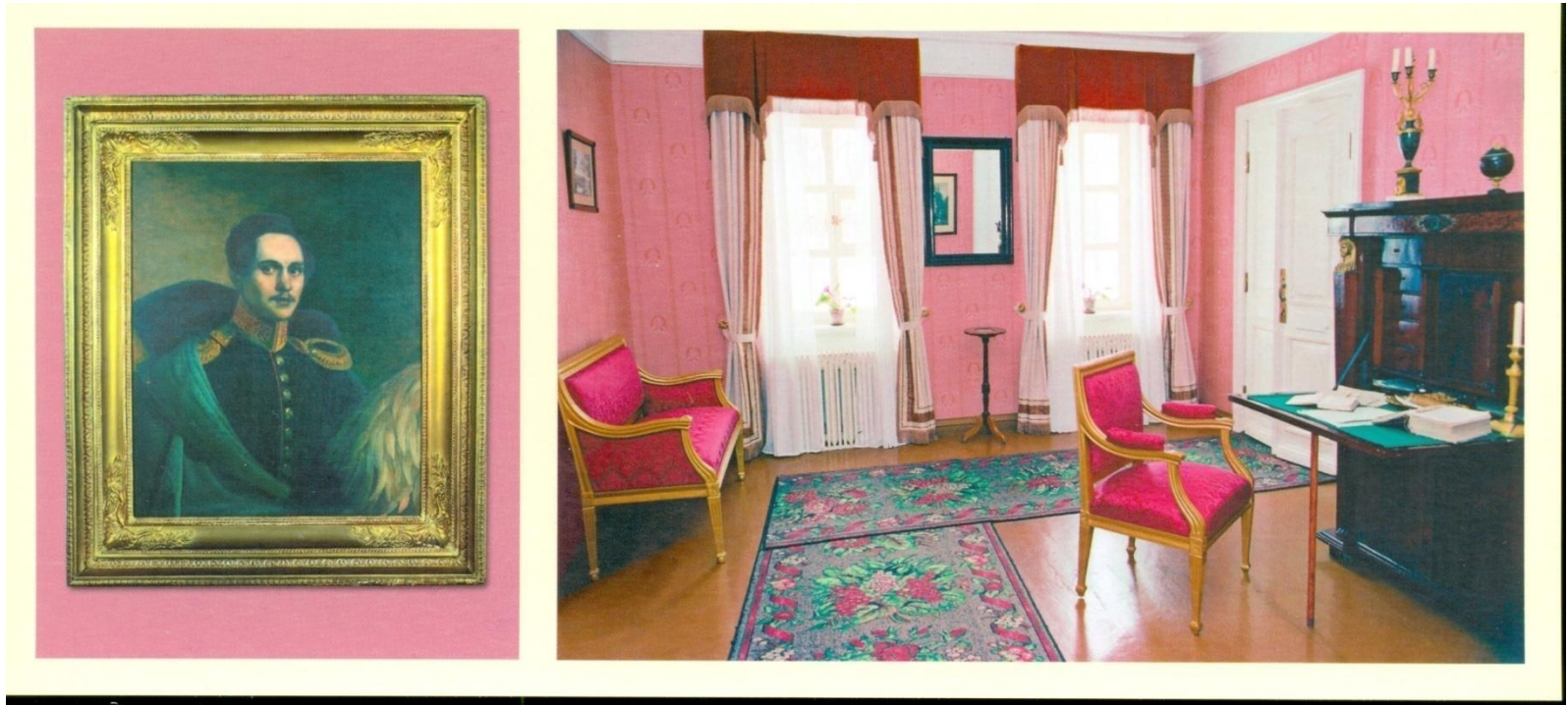
ЗАДАЧИ:

- учить анализировать поэтический текст, находить в стихотворении художественно-выразительные средства языка; познакомить учащихся с инверсией.
- работать над формированием навыков выразительного чтения; развивать творческие способности учащихся;
- воспитывать у детей умение чувствовать и понимать прекрасное.



**Маринист – художник,
изображающий море.**

ИМЕНИЕ ТАРХАНЫ



СТИХ

- ▣ Белеет парус одинокий
- ▣ В тумане моря голубом!...
- ▣ Что ищет он в стране далекой?
- ▣ Что кинул он в краю родном?...
- ▣ Играют волны – ветер свищет,
- ▣ И мачта гнется и скрипит...
- ▣ Увы! он счастья не ищет
- ▣ И не от счастья бежит!
- ▣ Под ним струя светлей лазури,
- ▣ Над ним луч солнца золотой...
- ▣ А он, мятежный, просит бури,
- ▣ Как будто в бурях есть покой!

▣ *Белеет парус одинокий*

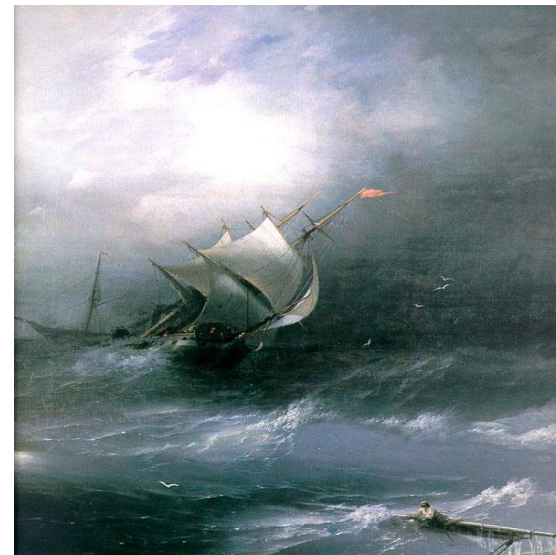
▣ *В тумане моря голубом!...*

- **ИНВЕРСИЯ** – изменение обычного порядка слов в предложении с целью подчеркнуть смысловую значимость слова или придать фразе особую стилистическую окрашенность. При удачной инверсии резко меняющаяся интонация дает стиху большую выразительность.

ЗАДАНИЕ:

- Из стихотворения « Парус» выпишите инверсии. В скобках обозначьте их грамматическую форму. Например: « парус одинокий (подлежащее – определение). Какого эффекта достигает поэт, обращаясь к инверсии в стихотворении « Парус»?

КАРТИНЫ И.К. АЙВАЗОВСКОГО



ДОМАШНЕЕ ЗАДАНИЕ

1. Индивидуальное задание (сообщение по статье учебника «Подарок В.Ф.Одоевского»)
2. Попробуйте самостоятельно дать характеристику стихотворению М.Ю.Лермонтова « Листок».
3. Письменное задание по вопросу №6 на с.253 учебника.

Цветοобраз играет важную роль в создании художественного впечатления. Запишите все цвета и оттенки, которые использованы в стихотворении. Для этого выпишите все слова, где цвет назван или ощущение цвета присутствует. Определите: Лермонтов использует близкие или разнообразные цвета и оттенки?