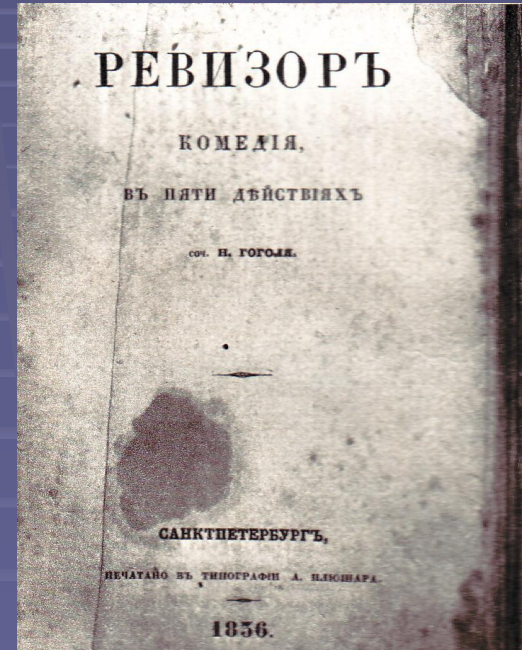


Н. В. Гоголь

«Ревизор»

Анализ «немой сцены»



Выполнил:

**Учитель литературы
МОУ «СОШ №27» г.Озерска
Пилипей Светлана Петровна**



Немая сцена.
С рисунка неизвестного художника, 30-е годы XIX века

«Смех по временам ещё перелетал из конца зала в другой, но это был какой-то робкий смех, тотчас же пропадавший, аплодисментов почти совсем не было; зато напряжённое внимание, судорожное, усиленное, следовало за всеми оттенками пьесы, иногда мёртвая тишина показывала, что дело, происходившее на сцене, страстно захватывало сердца зрителей».

(Анненков П.В.)

«Несмотря на ...комическое положение многих лиц... в итоге остаётся... что-то чудовищно мрачное, какой-то страх беспорядков наших. Самое это появление жандарма, который, точно какой-то палач, является в дверях... всё это как-то необъяснимо страшно!»

(Гоголь Н.В.)

ДЕЙСТВУЮЩИЕ ЛИЦА

Антон Антонович Сквозник-Дмухановский, городничий.

Анна Андреевна, жена его.

Марья Антоновна, дочь его.

Лука Лукич Хлопов, смотритель училищ.

Жена его.

Аммос Федорович Ляпкин-Тяпкин, судья.

Артемий Филиппович Земляника, попечитель богоугодных заведений.

Иван Кузьмич Шпекин, почтмейстер.

Петр Иванович Добчинский } городские

Петр Иванович Бобчинский } помещики.

Иван Александрович Хлестаков, чиновник из Петербурга.

Осип, слуга его.

Христиан Иванович Гибнер, уездный лекарь.

Федор Андреевич Люлюков } отставные чи-

Иван Лазаревич Растаковский } новники,

Степан Иванович Коробкин } почетные лица в городе.

Степан Ильич Уховертов, частный пристав.

Свистунов }

Пуговицын } полицейские.

Держиморда }

Абдулин, купец.

Февронья Петровна Пошлепкина, слесарша.

Жена унтер-офицера.

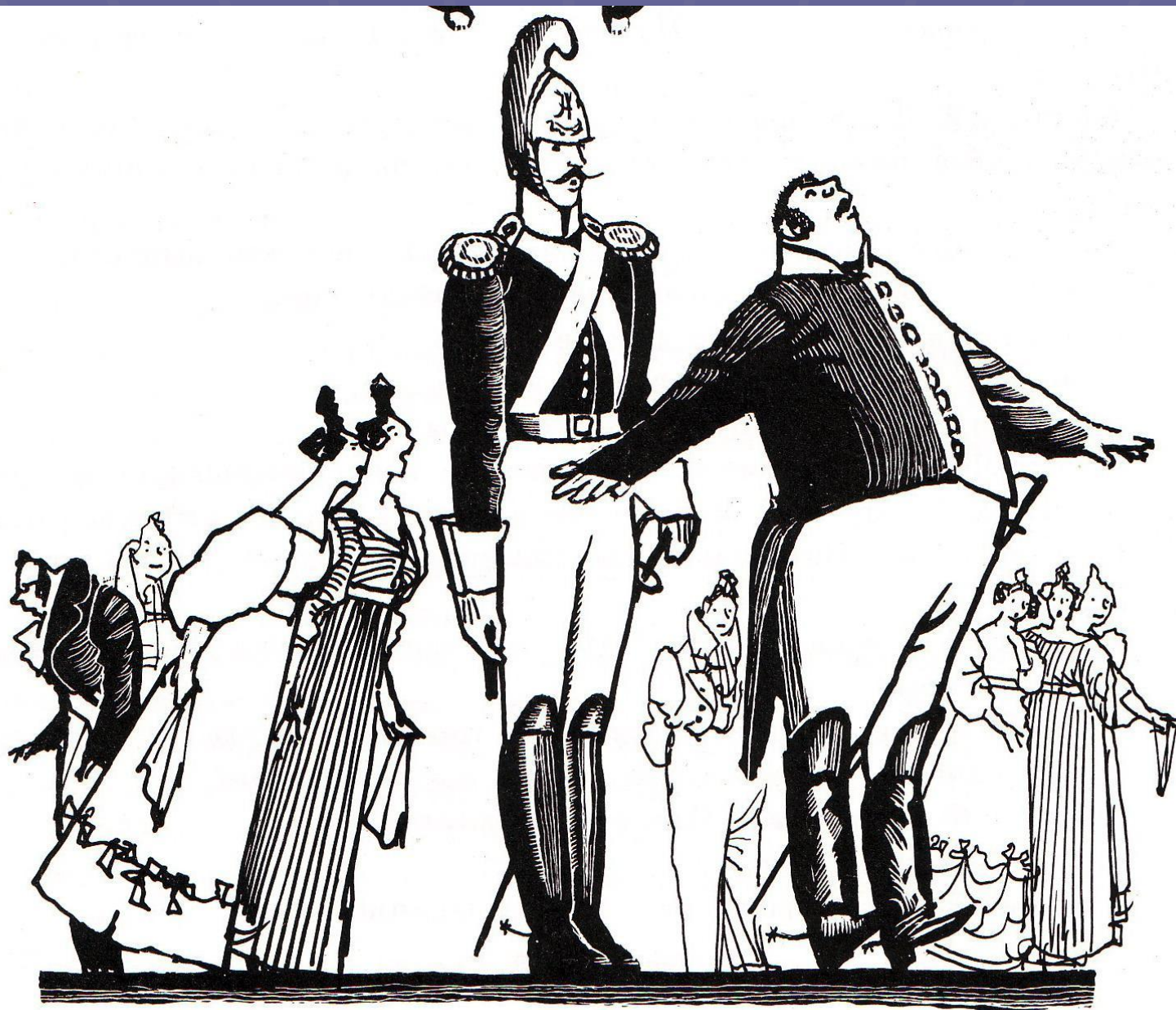
Мишка, слуга городничего.

Слуга трактирный.

Гости и гости, купцы, мещане, просители.



Жандарм



Городничий и почтмейстер



Городничий и почтмейстер

Сравни



Брюллов К. П. «Последний день Помпеи»

**КАКИМ ТЫ , ЗРИТЕЛЬ
(ЧИТАТЕЛЬ), ВСТРЕТИШЬ
СУДНЫЙ ДЕНЬ?**

Похож ли настоящий ревизор на Хлестакова или он представляет собой полную противоположность этому «чиновнику из Петербурга»?

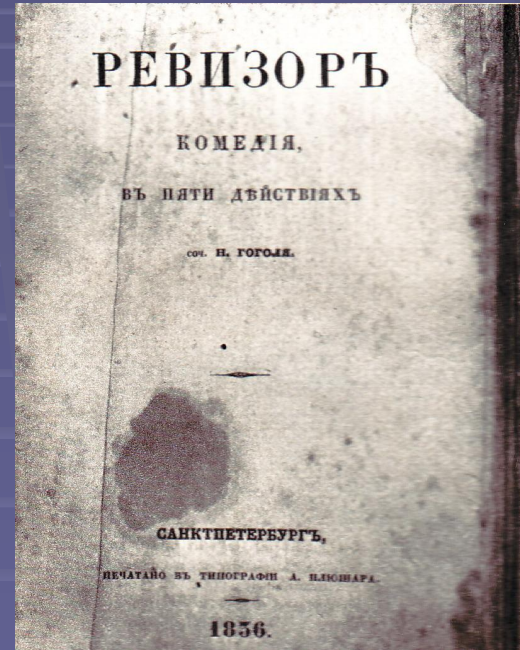


Кто такой ревизор, приславший жандарма, - Хлестаков №2 или высшая сила, провидение?

Н. В. Гоголь

«Ревизор»

Анализ «немой сцены»



Выполнил:

**Учитель литературы
МОУ «СОШ №27» г.Озерска
Пилипей Светлана Петровна**