

# Народная тема в лирике Некрасова

Урок литературы в 10 классе подготовлен  
учителем русского языка и литературы МОУ СОШ  
№ 46 г.Белгорода Захаровой Л.Н.

Сеть  
творческих  
учителей



# Цель

- Выявить своеобразие раскрытия темы в стихотворениях Некрасова
- Охарактеризовать язык произведений



# Основной тезис урока

- Некрасов – «печальник народного горя»
- Народная тема – центральная в творчестве поэта
- Его интересует не только внешняя сторона жизни народа, но и особенности национального характера



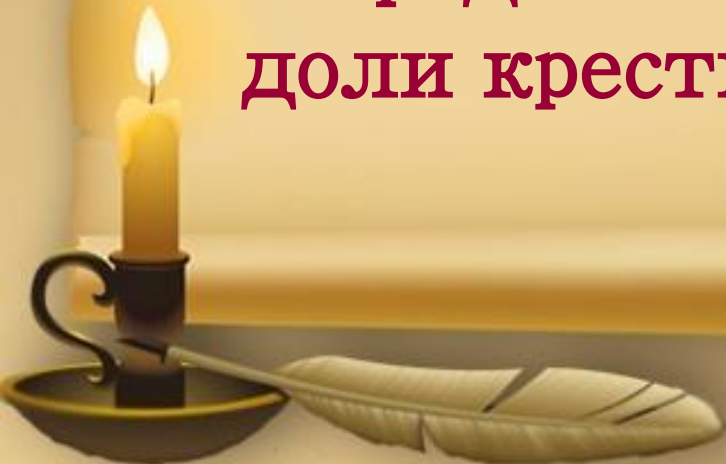
# Тройка

- Образ главной героини – символическое представление судьбы русской крестьянки.
- Образ тройки и дороги – метафорическое воплощение представлений автора.
- Автор противопоставляет красоту героини и ее горькую судьбу (усиление трагизма переживаний).



# Несжатая полоса

- Какими средствами художественной выразительности создает автор образ безрадостной доли крестьян?



# Забытая деревня

- Особенности композиции: рассказ о случаях из жизни крестьян деревни
- Трагичность сюжета стихотворения
- Обобщенный образ крестьян: мужики бесправны, наивны, терпеливы



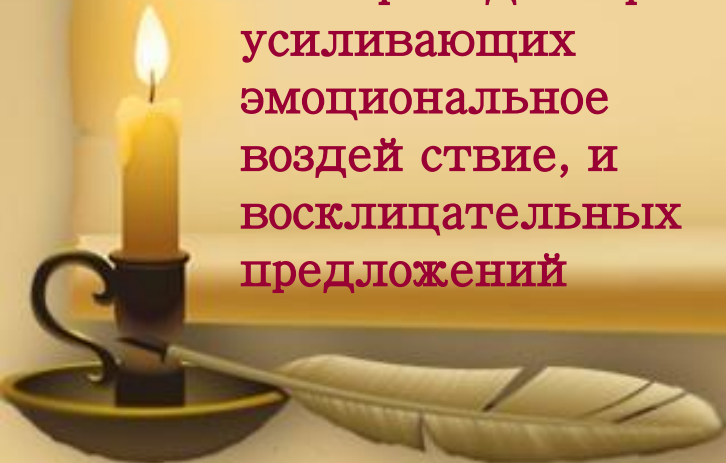
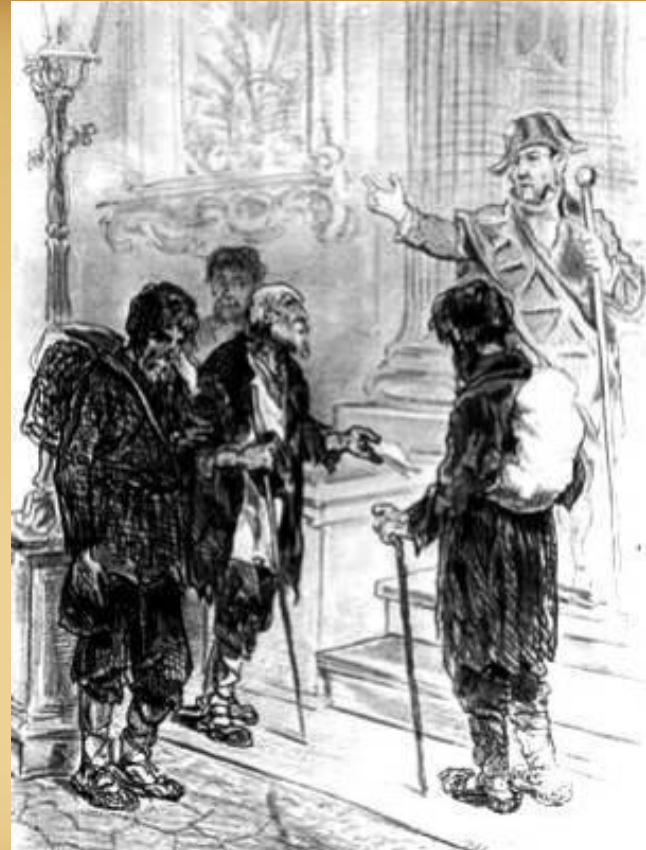
# В полном разгаре страда деревенская...

- Тема стихотворения – тяжелая доля русской крестьянки
- Какими выразительными средствами автор передает свое отношение к героине стихотворения?



# Размышления у парадного подъезда

- Центральный образ стихотворения – «деревенские русские люди», жизнь которых – сплошной стон
- Финальные строки содержат осуждение покорности народа
- Особую роль в восприятии стихотворения играют повторы однокоренных слов, усиливающих эмоциональное воздействие, и восклицательных предложений





# Железная дорога

## Композиция:

- 1 часть – лирический герой рассказывает сыну генерала о строителях железной дороги
- 2 часть – поэтизация творческой силы «масс народных»
- 3 часть – протест генерала
- 4 часть описание награды за «труды роковые»

Идея стихотворения: народ является главным создателем и материальных, и духовных ценностей



# Железная дорога

- Оценка труда строителей : труд рабский , изнуряющий
- Соотношение описаний природы и картин народного труда
- Символический смысл образа дороги



# Выводы

- В основе изображений Некрасовым народа лежит реалистический принцип
- Описывая тяжелые условия труда народа, бесправное положение, каторжный труд крестьян, поэт раскрывает и особенности национального характера, в котором долготерпение, невежество и покорность сочетаются с добротой, стремлением к красоте и надеждой на лучшее будущее.



# Домашнее задание

- Выучить наизусть стихотворения Некрасова : «Так это шутка? Милая моя...», «Я не люблю иронии твоей ...», «Тяжелый крест достался ей на долю...», «Если мучимый страстью мятежной ...»
- Подготовить сообщение о творческих и семейных взаимоотношениях Н.А.Некрасова и А.Я.Панаевой



