

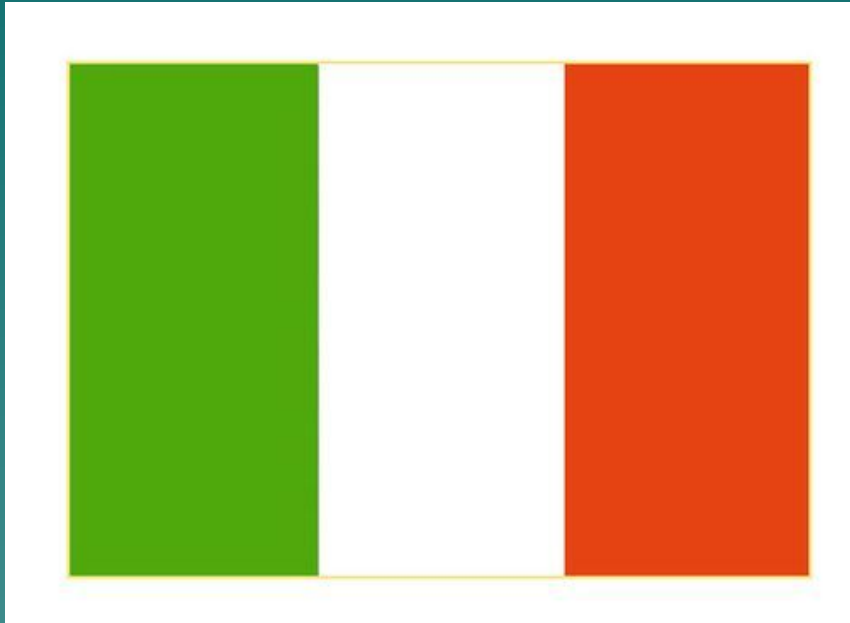
МОУ лицей «Технический»

выполнила учитель начальных классов
Городцова Татьяна Владимировна





Государственная СИМВОЛИКА



Государственный флаг



Государственный герб

Гимн

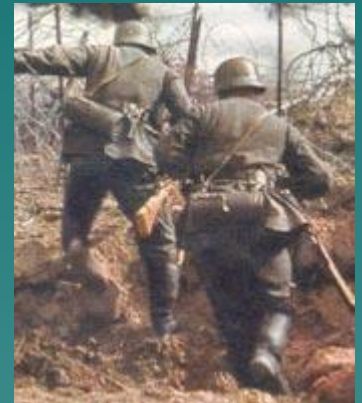
Краткая История



- ▣ Богатая история Италии начинается около 500 года до н.э., когда были заложены основы могущественной Римской Империи, занимавшей к V веку н.э. огромные территории Европы, Азии и Северной Африки. В конце V века современная Италия была завоевана германцами, остготами и готами, правление которых длилось несколько столетий.
- ▣ В конце средних веков возникли богатые города-государства, мирно просуществовавшие до середины XV столетия, когда соседние государства начали серию войн за обладание территориями Апеннинского полуострова.
- ▣ В 1861 году король Сардинии Виктор Эммануэль II провозгласил создание единого государства, в которое однако пока не входили Рим и Венеция. К 1870 году Италия находилась уже практически в современных границах, а в июле 1871 года Рим стал столицей объединенной Италии.

Краткая История

- ❑ В 1924 году к власти в Италии пришел фашистский режим Муссолини, просуществовавший до 1943 года, когда диктатор Бенито Муссолини был казнен партизанами, а союзнические войска высадились в Италии. В июне 1946 года король Италии отрекся от трона и покинул страну. Италия была провозглашена республикой.
- ❑ С 1944 года политическая жизнь Италии шла весьма бурно, чему свидетельствует частая (иногда два-три раза в год) отставка правительства страны. Италия является членом ООН и всех специализированных агентств этой организации, НАТО, ЕС, ОБСЕ, Организации экономического сотрудничества и развития.
- ❑ Государственное устройство - республика. Глава государства - президент Оскар Луиджи Скальфаро (в должности с 28 мая 1992 года). Глава правительства - премьер-министр Романо Проди (в должности с 16 мая 1996 года).



Физминутка

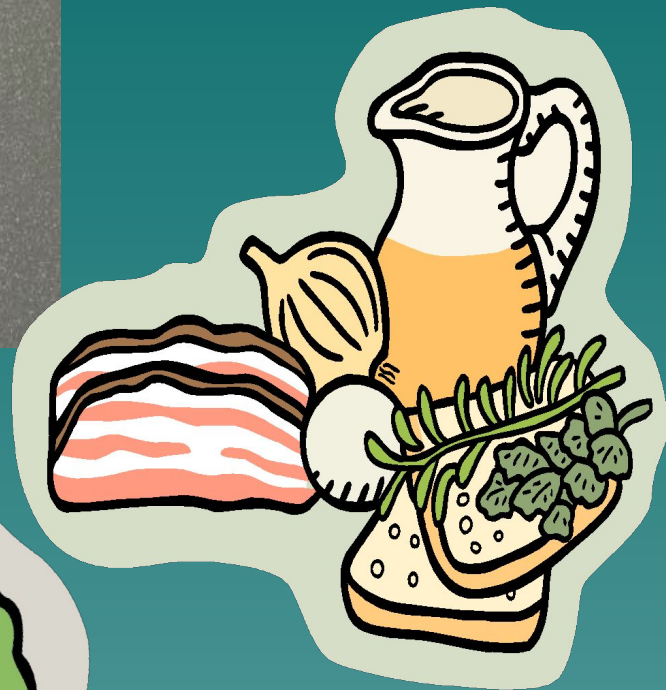


Кухня Италии











Джанни Родари

Почитаем?



ПОЧИТАЕМ!!!



Фотоальбом



Фотоальбом



Фотоальбом



Всем спасибо за
урок!

