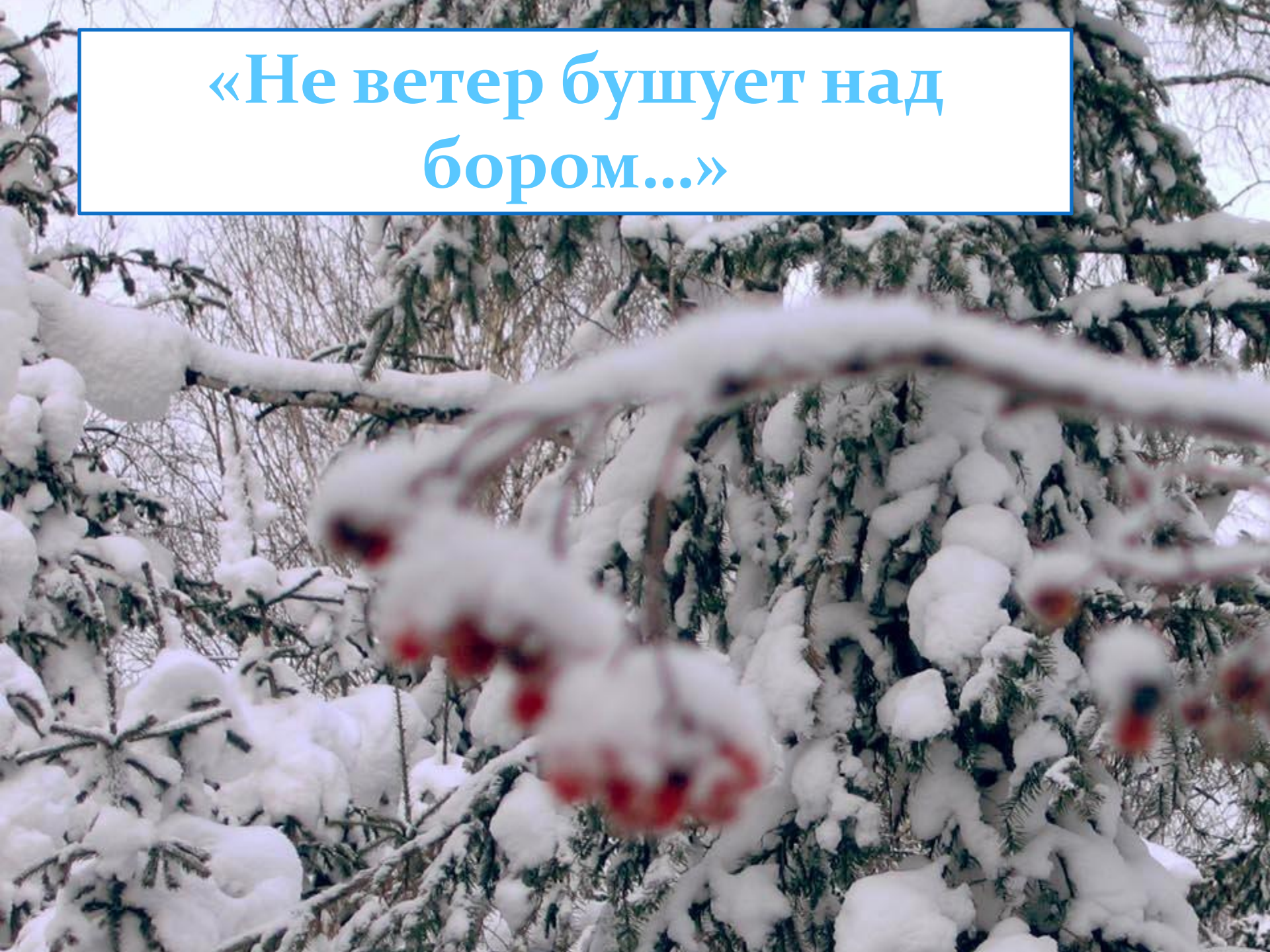
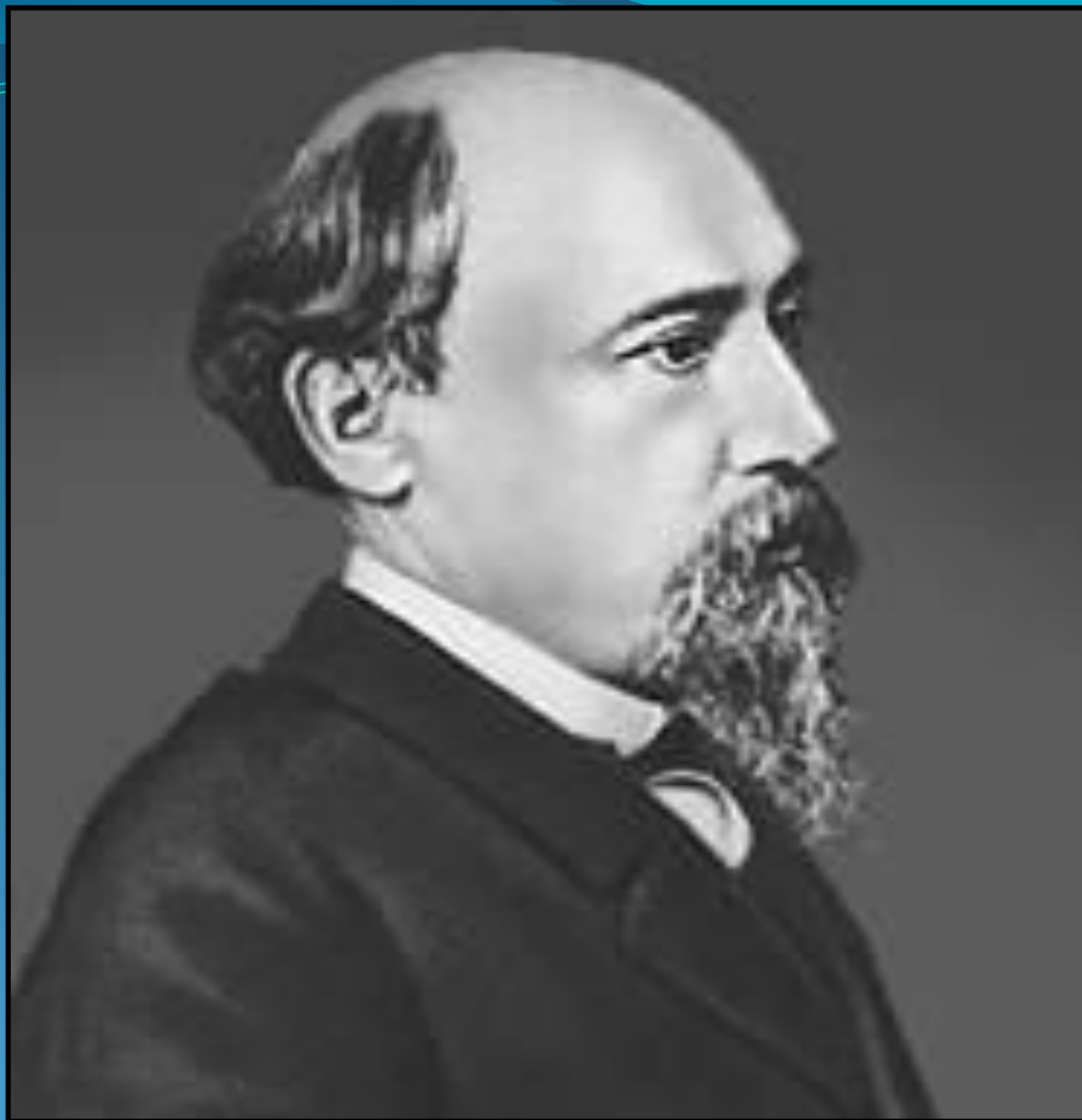


«Не ветер бушует над
бором...»





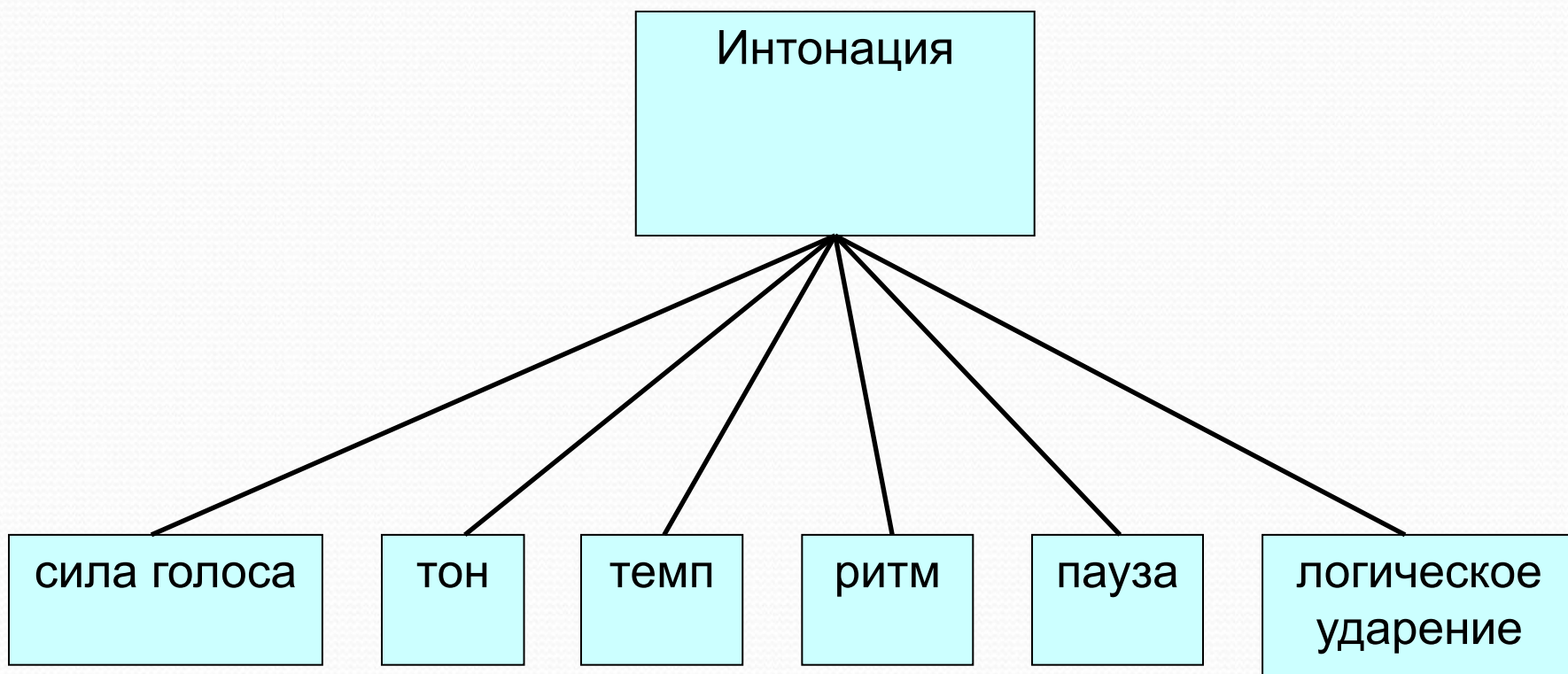
Н.А. Некрасов (1821-1878г)

Изобразительные средства языка

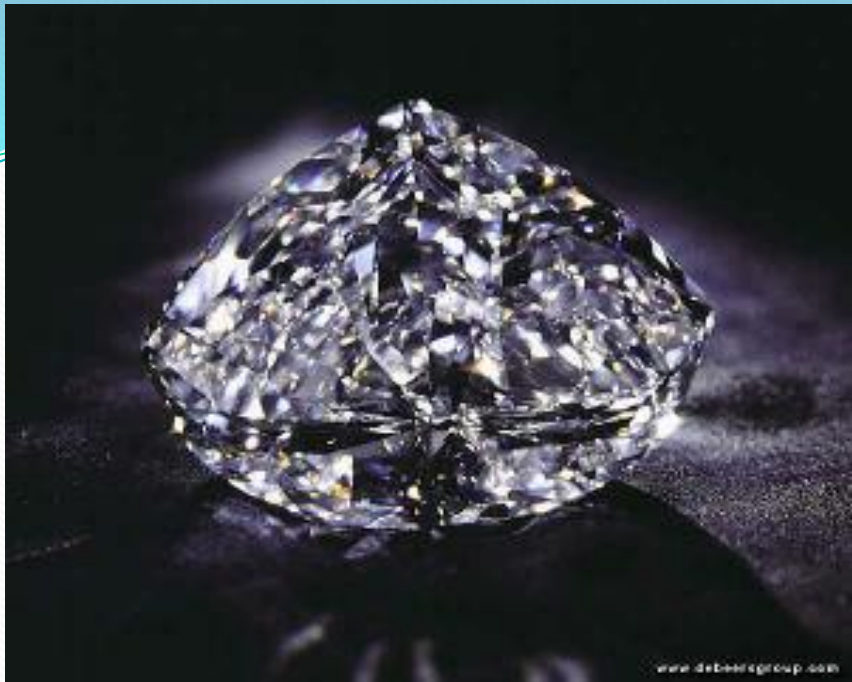
- Эпитет – образное, художественное определение
- Олицетворение – представление в образе живого существа
- Сравнение – сопоставление двух предметов
- Метафора – скрытое образное сравнение
- Повторы слов
- Использование синонимов, антонимов

- Воевода
 - начальник войск в давние времена на Руси
- Бор – сосновый лес
- Дозор
 - обход для осмотра
- Владенья
 - своя собственность

Выразительное чтение



- Гнёт – тяжесть, груз
- Обозы – несколько повозок с грузом
- Казна – деньги, имущество
- Не скудеет - не беднеет



OPEN.AZ



Мороз-воевода

Какой он?

- Волшебник
- Сильный
- Суровый
- Умелый
- Хвастливый
- Богатырь
- Великий
- Могучий
- Мощный
- Могущественный
- Всесильный
- Заботливый
- Надёжный

Домашнее задание

- ✓ Выполнить рисунок Мороза – воеводы
- ✓ Сочинить о нём сказку
- ✓ Найти пословицы и поговорки о зиме
- ✓ Прочитать отрывок выразительно