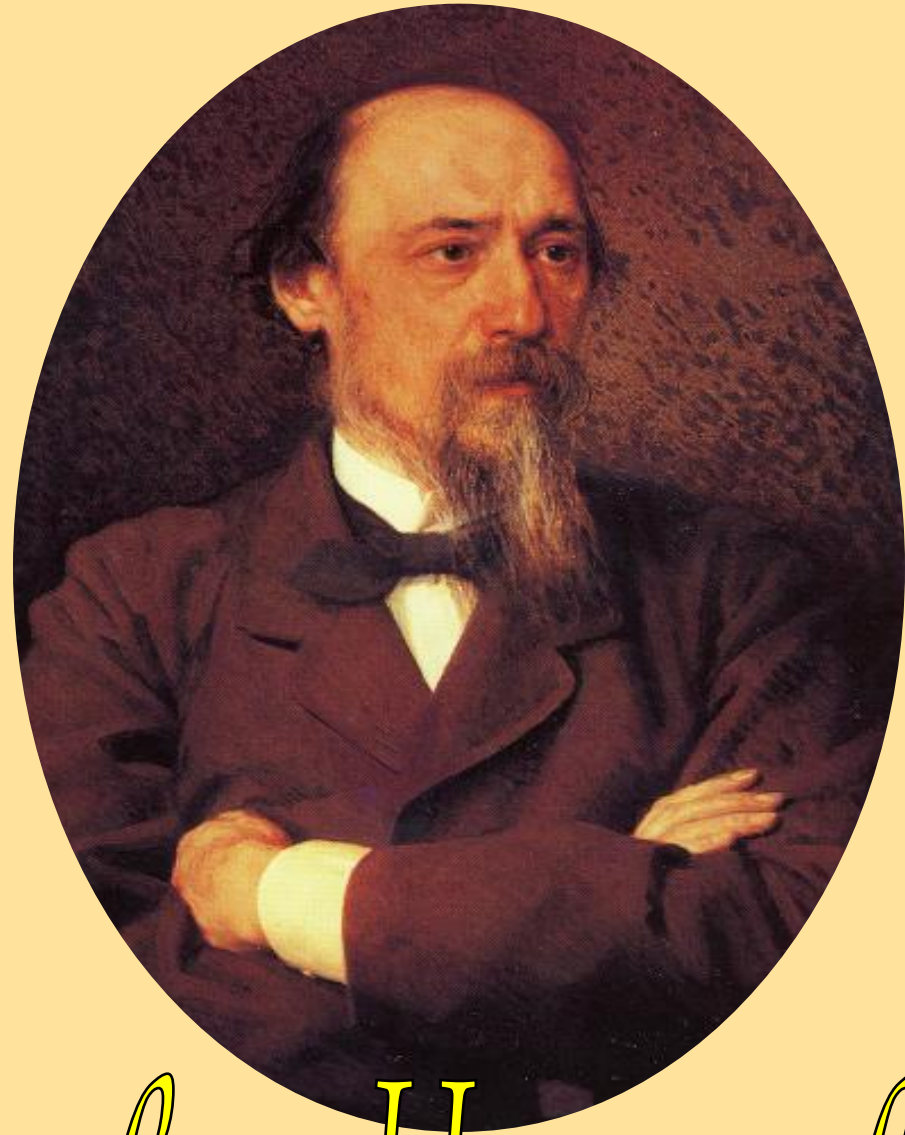


Н.А. Некрасов

«Школьник»

8 класс

*Шауенова Ляззат Жумадилақызы, учитель русского языка и литературы,
СОШ №156 имени Н.Бекжанова, Кызылординская область.*



Николай Алексеевич Некрасов

- Детство Некрасова прошло в родовом имении отца – в деревне Грешнево (ныне село Некрасово) недалеко от Ярославля
- Отец поэта был человек грубый, малообразованный. Крестьяне ненавидели его за жестокость, не любила его и семья. Он бил детей, несправедливо обращался с женой. Неприютно, страшно было жить в доме.





2005
Юлия



△



Опять я в

Хожу на

Н.А. Некрасов на охоте.
Художник А. Пластов

«...Играйте же, дети!
Растите на воле!
«На то вам и красное детство дано...

Н.А.Некрасов

**ЧТО ТАКОЕ ДЕТСТВО?
С КАКИМИ СЛОВАМИ ОНО
АССОЦИИРУЕТСЯ?**



Детство

РАДОСТЬ

беззаботность

СМЕХ

ДЕТСТВО

ИГРА

УЛЫБКА

**Бесценная
пора
жизни**

ЧУДЕСА

- ▶ Детство – это лучшая пора!
Детство – это радость и игра!
Детство – мама, бабушка, щенок...
Детство – в школе радостный звонок!
Детство – то, когда среди людей,
Ты находишь преданных друзей.
Детство помнить будем мы всегда,
Пусть проходят месяцы, года!

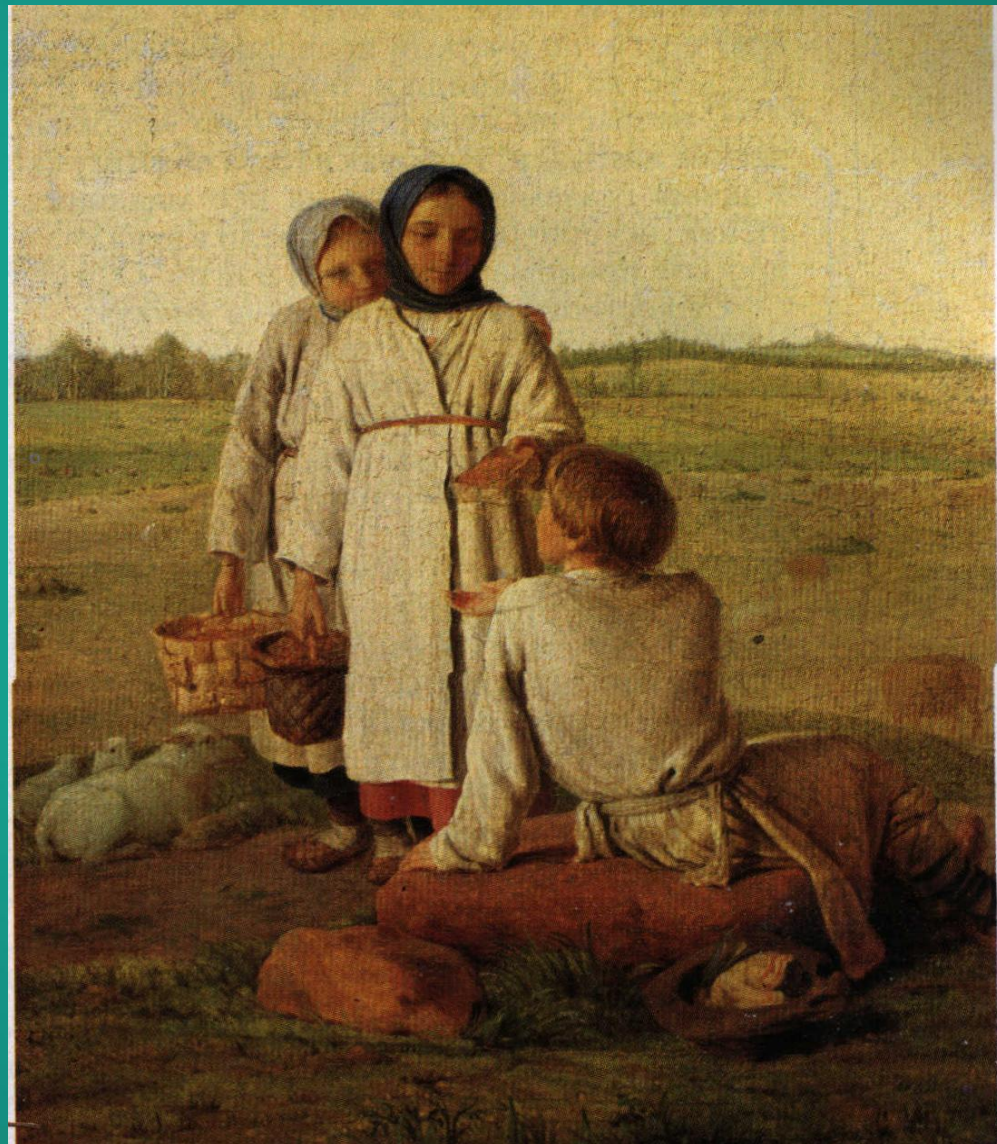
БЫВАЕТ ЛИ НЕСЧАСТЛИВЫМ ДЕТСТВО?

– А могут быть такие слова:
детство – это **боль, слёзы, горе,**
страх....?



КРЕСТЬЯНСКИЕ ДЕТИ

«...Играйте же, дети!
Растите на воле!
«На то вам и красное
детство дано...»»



Крестьянские дети



ШКОЛЬНИК

«...Вижу я в котомке
книжку...»

«...Там уж поприще
широко:

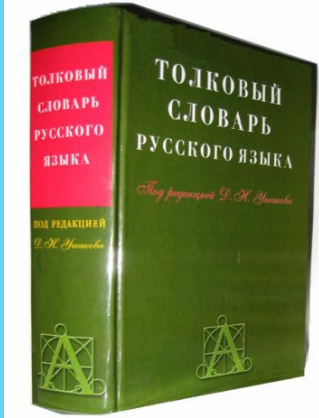
Знай работай, да не
труст...»



ВОПРОСЫ ДЛЯ РАЗМЫШЛЕНИЯ

- ▶ 1. Кто помог мальчику собраться на учебу, отдав ему последнее?
- ▶ 2. О ком из выходцев из простого народа вспоминает поэт?
- ▶ 3. Какова же основная идея и главная мысль, которую до нас хочет донести автор?





Словарная работа

Ельник – еловый лес

Котомка – сумка, носимая за плечами

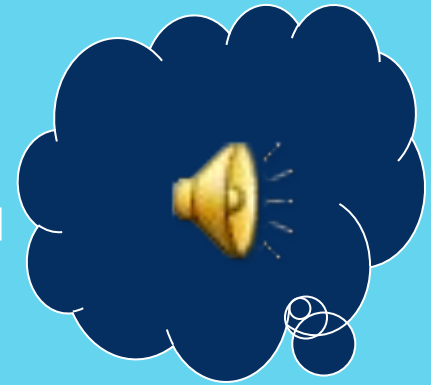
Грош - старинная медная монета в 2 копейки, позднее – полкопейки

Дьячиха - жена дьячка, низшего церковного служителя

Четвертачок – 25 копеек

Напыщенный – важный, гордый

Поприще - область деятельности



**Подума
й!**

**Какие приметы
«невеселой дороги»
даны
в строках
стихотворения?**



Подумай!

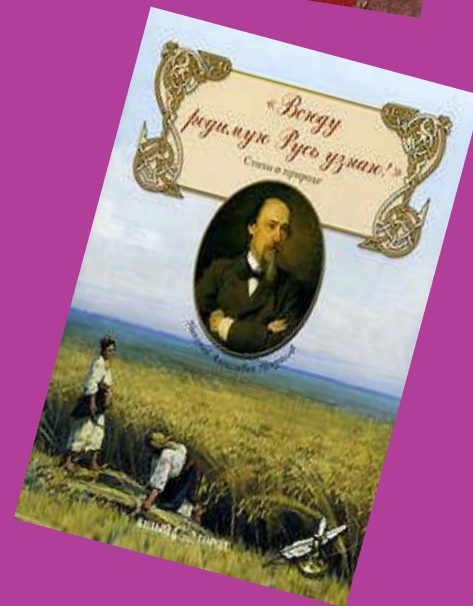
Найдите в стихотворении слова, которые подчеркивают главную мысль — среди русского народа постоянно появляются люди, славные своими делами.



МИХАИЛ ВАСИЛЬЕВИЧ ЛОМОНОСОВ



В ЭТИХ СТИХАХ КАРТИНЫ ДЕТСТВА...

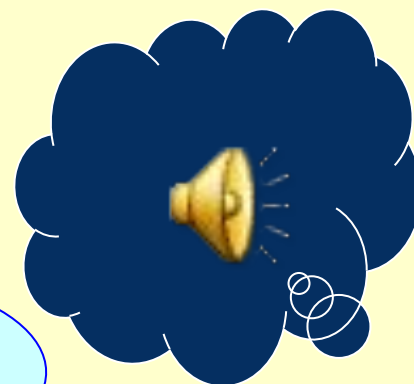
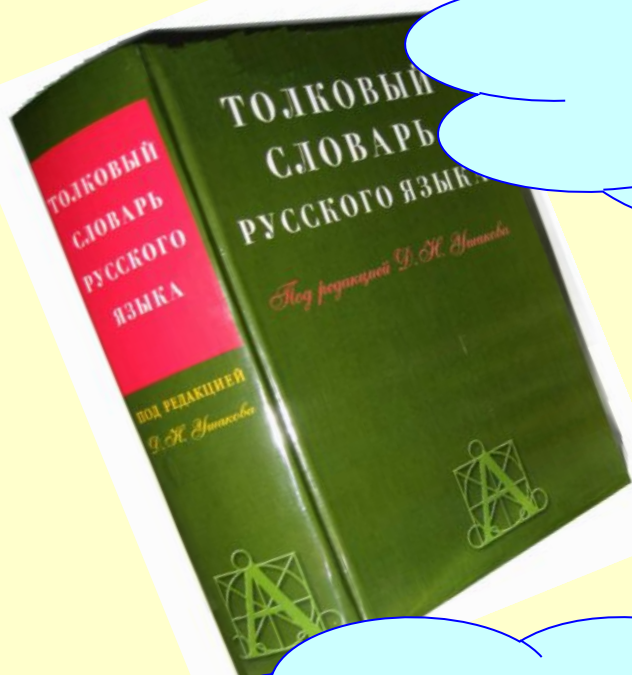


Работа с учебником



**В стихотворении
много просторечных
слов.**

**Попробуйте
создать
из них словарик.**



Домашнее задание:

- 1) ЗАПОЛНИТЬ ТАБЛИЦУ ЦИТАТАМИ ИЗ СТИХОТВОРЕНИЯ «ШКОЛЬНИК»
- 2) ПОДГОТОВИТЬ ВЫРАЗИТЕЛЬНОЕ ЧТЕНИЕ СТИХОТВОРЕНИЯ «ШКОЛЬНИК» НАИЗУСТЬ

