

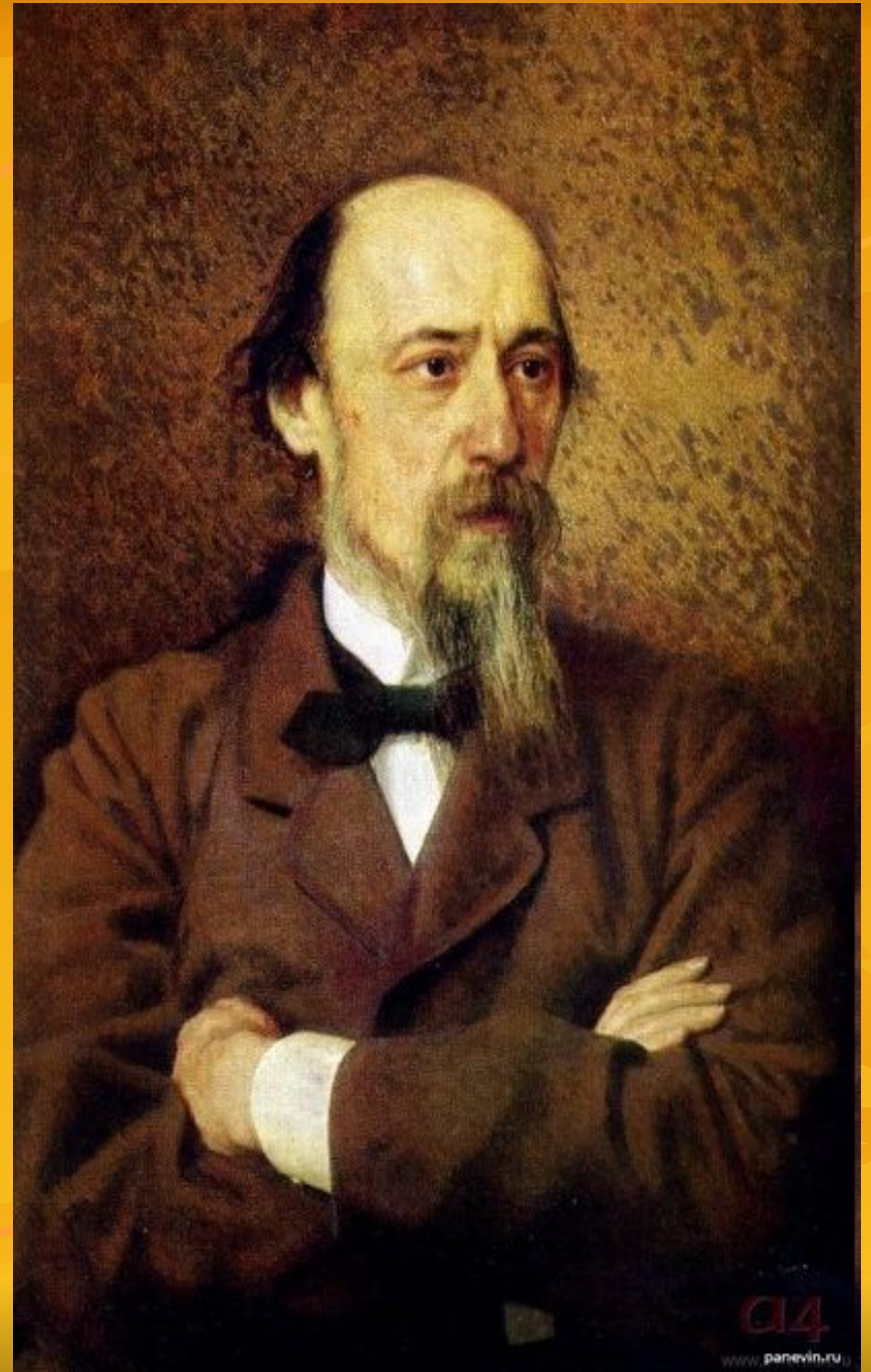
ШКОЛА № 2048

5 А КЛАСС

РУСТАМОВА АНАСТАСИЯ

**Некрасов и
крестьянские дети**

Николай Алексеевич Некрасов родился в 1821 году неподалёку от Винницы в местечке Немирове. Позже его семья переехала в имение Грешнево Ярославской губернии близ Волги.



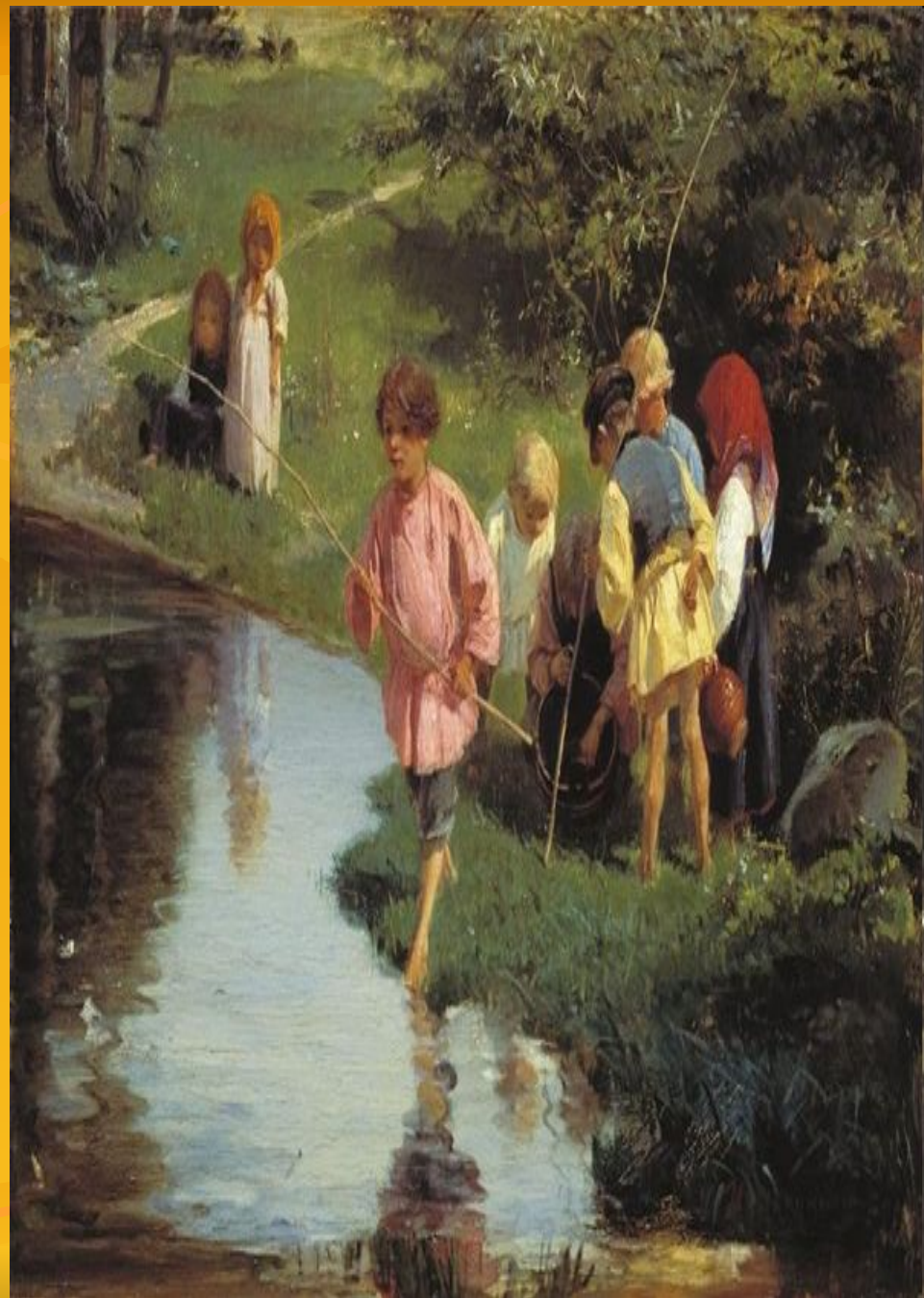


Писателя окружала живописная природа, но ему не хватало товарищей по играм. Поэтому он проделал в заборе лазейку и в то время, когда его отца не было дома, он звал в свой сад крестьянских детей.



Дети играли и веселились, Некрасов был счастлив, но его отец этого не понимал и не разрешал мальчику дружить с крестьянскими детьми. Тогда будущий поэт в свободное время сам убегал через лазейку к своим друзьям.

В деревне ребята
ходили в лес, купались
в речке Самарке,
катались на лошади,
слушали рассказы
проходивших мимо
деревни людей.





Воспитанием
крестьянских детей
никто не занимался.
Они сами познавали
окружающий мир, это
было одновременно и
хорошо, и плохо.
Ребята были немного
наивные, не злые, и
любопытные.

Поэт прекрасно знал
жизнь крепостных
крестьян: ранний труд,
тяжёлая работа,
короткое, но
беззаботное детство.
Это отразилось в его
произведениях.



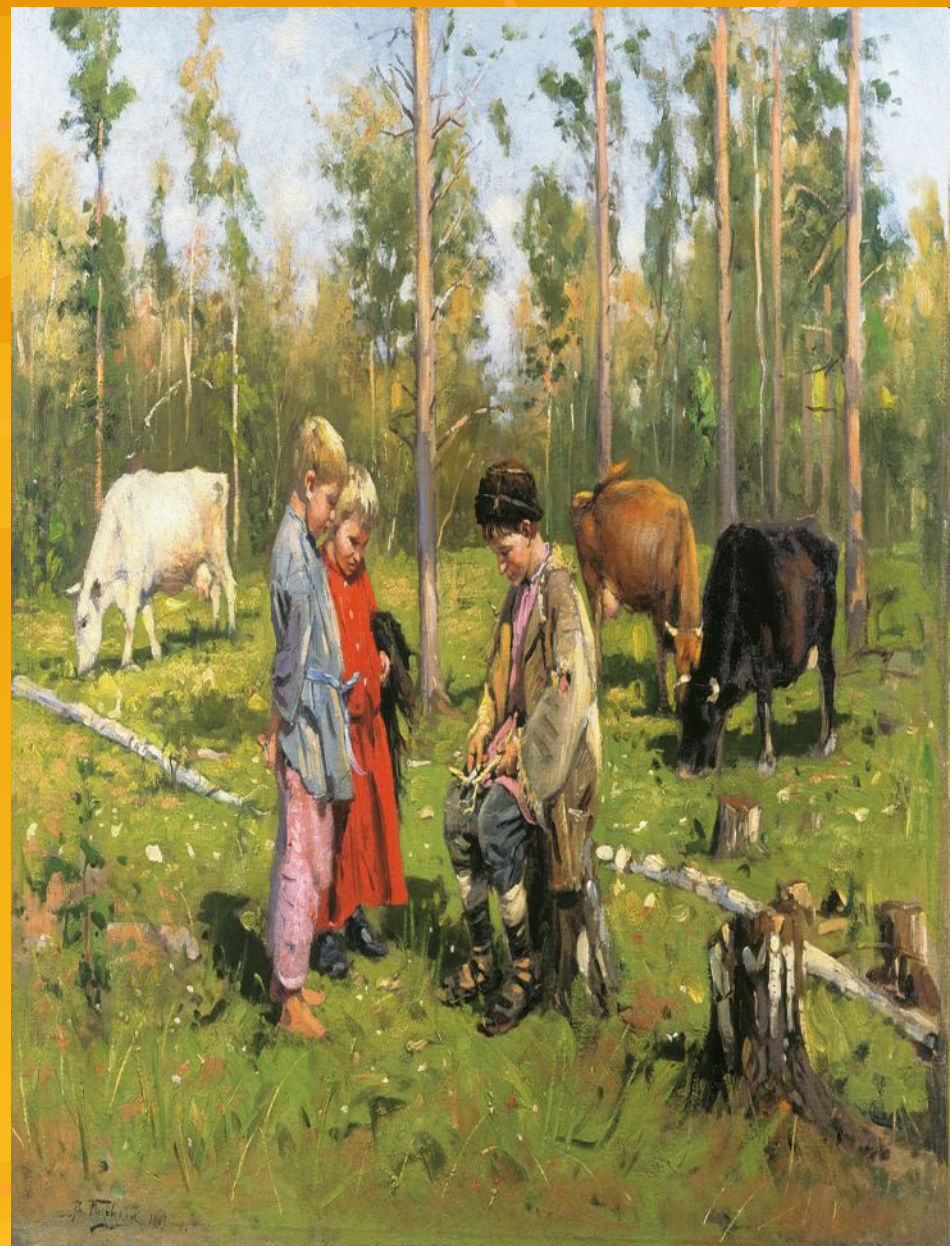


Некрасов очень любил писать стихи о своём детстве, жизни крестьян и их детей.

В поэме «Мороз, Красный нос»
рассказывается о непростой работе
крепостных крестьян:

«Устал он, работа трудна,
Тут тоже сноровка нужна...»
«Он долго, прилежно копал...»

Много о жизни
деревенских детей
рассказано в поэме
«Крестьянские дети».
Это короткое
беззаботное детство и
ранний детский труд.
Начало тяжёлой
крестьянкой жизни.





Дружба с
крестьянами
многому научила
Некрасова, а он
через своё чудесное
творчество передал
это нам. У
Некрасова было
особое отношение к
деревенским детям.

Играйте же, дети!

Растите на воле!

На то вам и красное детство дано,
Что б вечно любить это скудное поле,
Что б вечно вам милым казалось оно.

Храните своё вековое наследство,
Любите свой хлеб трудовой-
И пусть обаянье поэзии детства
Проводит вас в недра землицы родной.

Спасибо!