

*НОВОКРЕСТЬЯНСКАЯ  
ПОЭЗИЯ*

Николай Клюев

1884-1937



- ▣ Сергей Клычков, Пётр Орешин, Николай Ключев.

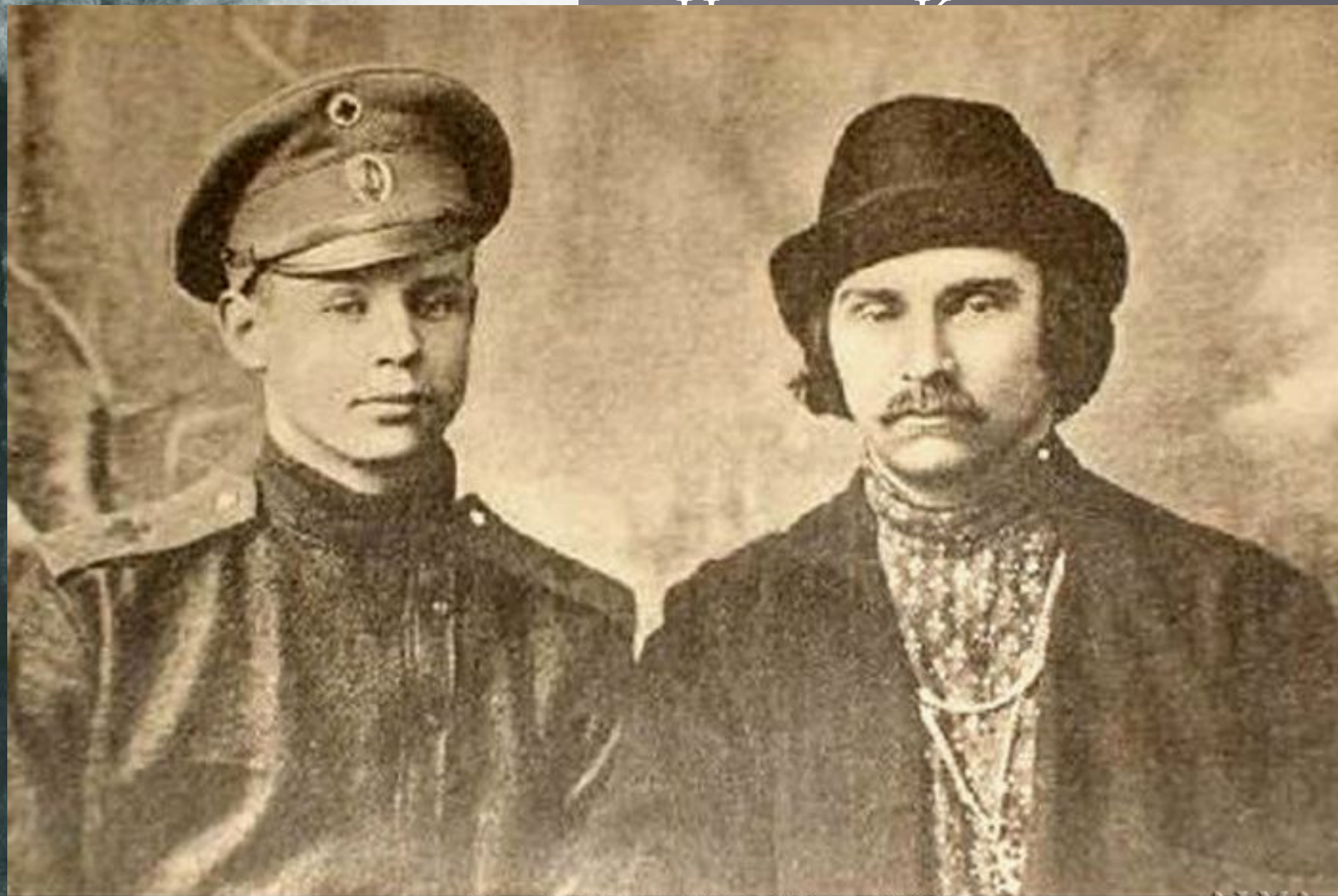
# Детство и молодость

- ▣ Отец — урядник, сиделец в винной лавке. Мать была сказательницей и плачëй. Учился в городских училищах Вытегры и Петрозаводска. Среди предков Ключева были староверы, хотя его родители и он сам не исповедовали старообрядчества.
- ▣ Участвовал в революционных событиях 1905—1907 годов, неоднократно арестовывался за агитацию крестьян и за отказ от армейской присяги по убеждениям. Отбывал наказание сначала в Вытегорской, затем в Петрозаводской тюрьме.
- ▣ В автобиографических заметках Ключева «Гагарья судьбина» упоминается, что в молодости он много путешествовал по России. Конкретные рассказы не могут быть подтверждены источниками, и такие многочисленные автобиографические мифы — часть его литературного образа.

- ▣ Ключев рассказывает и как послушничал в монастырях на Соловках;
- ▣ и как был «царём Давидом ... белых голубей — христов» (одна из православных «сект»), но когда его хотели оскопить, сбежал;
- ▣ и как в Ясной Поляне беседовал с Толстым; и как встречался с Распутиным;
- ▣ и как трижды сидел в тюрьме;
- ▣ и как стал известным поэтом и «литературные собрания, вечера, художественные пирушки, палаты московской знати две зимы подряд мололи меня пёстрыми жерновами моды, любопытства и сытой скуки»

# Литературная известность

- Впервые стихи Клюева появились в печати в 1904 году. На рубеже 1900-х и 1910-х годов Клюев выступает в литературе, причём не продолжает стандартную для «поэтов из народа» традицию, а смело использует приёмы символизма, насыщает стихи религиозной образностью и диалектной лексикой. Первый сборник — «Сосен перезвон» — вышел в 1911 году. Творчество Клюева было с большим интересом воспринято русскими модернистами, о нём как о «провозвестнике народной культуры» высказывались Александр Блок (оказал большое личное и творческое влияние на Клюева), Валерий Брюсов и Николай Гумилёв.



Сергей Есенин и Николай Клюев 1916 г.

ALMA

# Религиозность Клюева



- Как указывает А. И. Михайлов, Александр Блок неоднократно упоминает Клюева в своих стихах, записных книжках и письмах и воспринимает его как символ загадочной народной веры.
- В одном из писем Блок даже заявил: «Христос среди нас»,
- и С. М. Городецкий отнёс эти слова к Николаю Клюеву

# Клюев после революции

- ▣ Стихи Клюева рубежа 1910-х и 1920-х годов отражают «мужицкое» и «религиозное» приятие революционных событий, он посылал свои стихи Ленину (хотя несколькими годами раньше, вместе с Есениным, выступал перед императрицей), сблизился с левоэсеровской литературной группировкой «Скифы».
- ▣ После нескольких лет голодных странствий около 1922 года Клюев снова появился в Петрограде и Москве, его новые книги были подвергнуты резкой критике и изъяты из обращения.
- ▣ С 1923 года Клюев жил в Ленинграде (в начале 30-х переехал в Москву). Катастрофическое положение Клюева, в том числе и материальное, не улучшилось после выхода в свет его сборника стихов о Ленине (1924).



# Клюев после революции



Вскоре Николай Клюев, как и многие новокрестьянские поэты, отдалился от советской действительности, разрушавшей традиционный крестьянский мир; в свою очередь, советская критика громила его как «идеолога кулачества». После самоубийства Есенина он написал «Плач о Есенине» (1926), который был вскоре изъят. В 1928 году выходит последний сборник «Изба и поле».

- В 1929 году Клюев познакомился с молодым художником Анатолием Кравченко, к которому обращены его любовные стихотворения и письма этого времени (преобладание воспевания мужской красоты над женской в поэзии Клюева всех периодов подчёркнуто филологом А. И. Михайловым).

# Аресты, ссылка и расстрел

- ▣ Сам Ключев в письмах поэту Сергею Клычкову и В. Я. Шишкову называл главной причиной ссылки свою поэму «**Погорельщина**», в которой усмотрели памфлет на коллективизацию и негативное отношение к политике компартии и Советской власти.
- ▣ Аналогичные обвинения (в «антисоветской агитации» и «составлении и распространении контрреволюционных литературных произведений») были предъявлены Ключеву и в связи с другими его произведениями — «**Песня Гамаюна**» и «**Если демоны чумы, проказы и холеры...**», входящими в неоконченный цикл «**Разруха**».

- Стихотворения из цикла «Разруха» хранятся в уголовном деле Н.Клюева как приложение к протоколу допроса.
- 2 февраля 1934 года Клюев был арестован по обвинению в «составлении и распространении контрреволюционных литературных произведений» (ст.58 10 УК РСФСР) и 5 марта после суда Особого совещания выслан в Нарымский край, в Колпашево. Осенью того же года по ходатайству артистки Н. А. Обуховой, С. А. Клычкова и Горького переведён в Томск.
- 5 июня 1937 года он был снова арестован и в конце октября расстрелян на Каштачной горе.
- Николай Клюев был реабилитирован в 1957 году, однако первая посмертная книга в СССР вышла только в 1977 году.

# Прижизненные книги стихов

- Братские песни. (Песни голгофских христиан). 1912.
- Братские песни. (Книга вторая) 1912.
- Лесные были. М.: 1912.
- Лесные были. (Стихотворения. Кн. 3-я). 1913.
- Сосен перезвон. / Предисл. В. Брюсова. М.: 1912.. 2-е изд. 1913.
- Мирские думы. 1916.
- Песнослов. Кн. 1-2. 1919.
- Медный кит. (Стихи) 1919.
- Неувядаемый цвет: Песенник. Вытегра: 1920.
- Избяные песни. Берлин: Скифы, 1920.
- Песнь солнценосца. Земля и железо. Берлин: Скифы, 1920.
- Львиный хлеб. 1922.
- Мать Суббота. (Поэма). 1922.
- Четвертый Рим. 1922.
- Ленин. Стихи. 1924.
- Клюев Н. А., Медведев П. Н. Сергей Есенин. (Стихи о нём и очерк его творчества). 1927. (включена поэма Клюева «Плач о Сергее Есенине»).
- Изба и поле. Избранные стихотворения. 1928.

