

НИКОЛАЙ ВАСИЛЬЕВИЧ ГОГОЛЬ

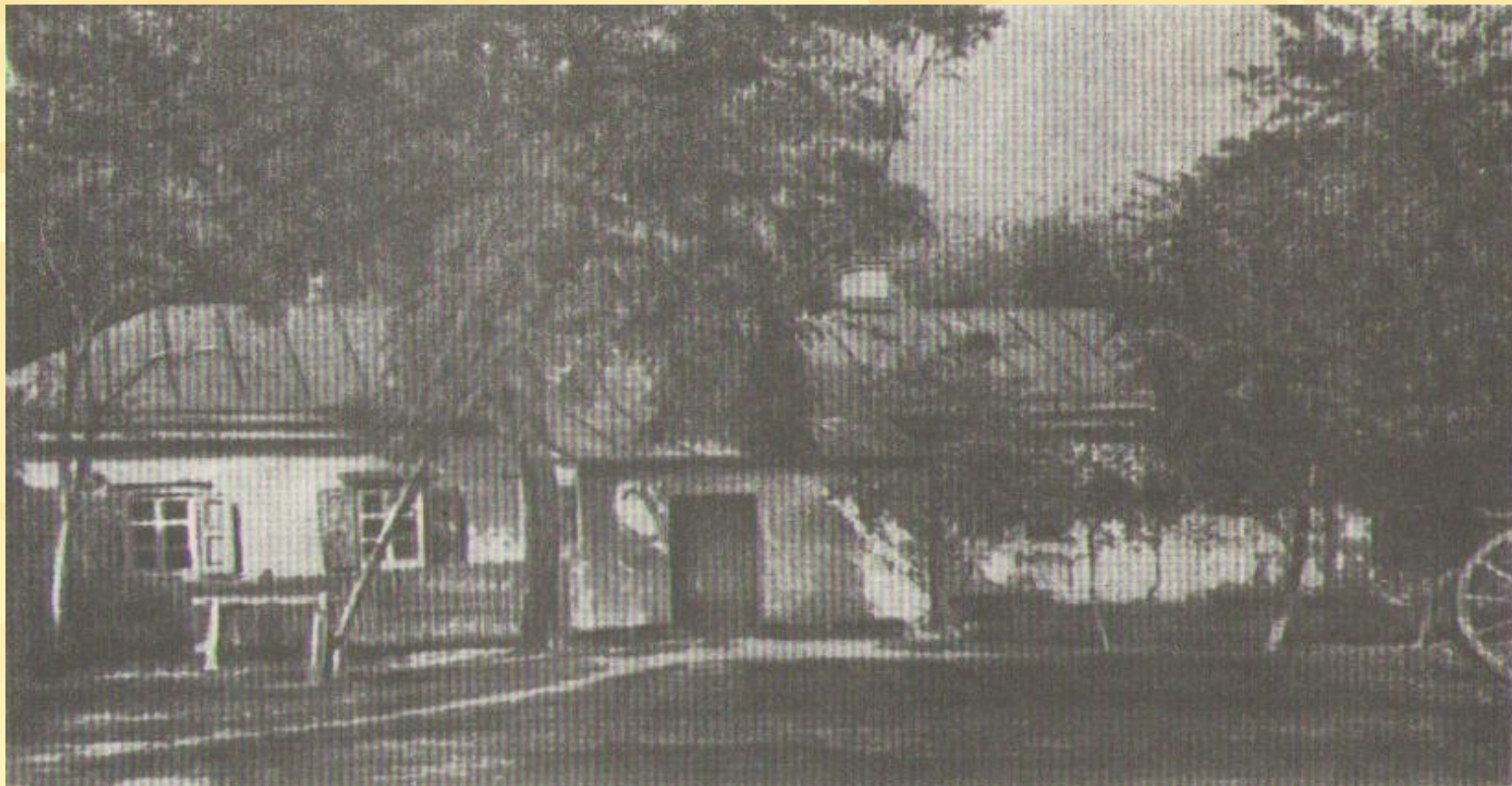


К 200-летию со дня рождения посвящается

The background features a dense pattern of stylized, overlapping autumn leaves in various shades of yellow and orange. The leaves are rendered in a flat, graphic style with visible veins. The overall color palette is warm and monochromatic, ranging from light yellow to a deep golden-brown.

ПО СЛЕДАМ ГОГОЛЯ

СОРОЧИНЦЫ



ДОМ ДОКТОРА М. Я. ТРОХИМОВСКОГО, ГДЕ РОДИЛСЯ ГОГОЛЬ

МЕЗЕЙ ГОГОЛЯ В СОРОЧИНЦАХ





личные вещи Гоголя
в музее Н. В. Гоголя



Спасо-Преображенская церковь

- Церковь выстроена в стиле украинского барокко. Золоченые кресты, зеленые купола оттеняют яркую белизну стен, украшенных национальной лепкой.



ВАСИЛЬЕВКА

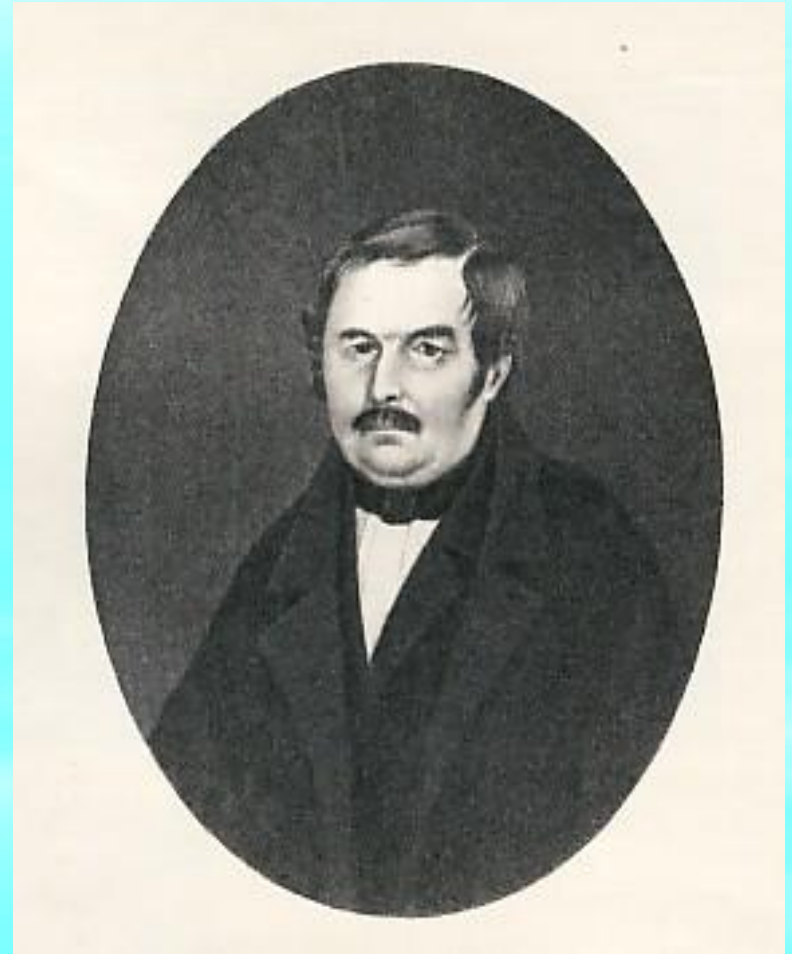


ДОМ ГОГОЛЕЙ

Родители Н. В. Гоголя



Мария Ивановна Гоголь-
Яновская, мать писателя



Василий Афанасьевич Гоголь-
Яновский, отец писателя

Грот В Васильевке



ГРОТ ОТДОХНОВЕНИЯ В ПАРКЕ



- Д.П. Трощинский, бывший министр, директор Малороссийского почтамта, дальний родственник Гоголей

ЦЕРКОВЬ В ВАСИЛЬЕВКЕ



Полтава





Памятник Победы