

Н.Лесков «Левша»



Презентацию подготовила учитель
МОУ «Калашниковская СОШ»
Степанова О.А.

- «Левша» (полное название: «Сказ о тульском косом Левше и о стальной блохе») — повесть Николая Лескова, написанная и опубликованная в 1881 году. Автор включил повесть в свой сборник произведений «Праведники»

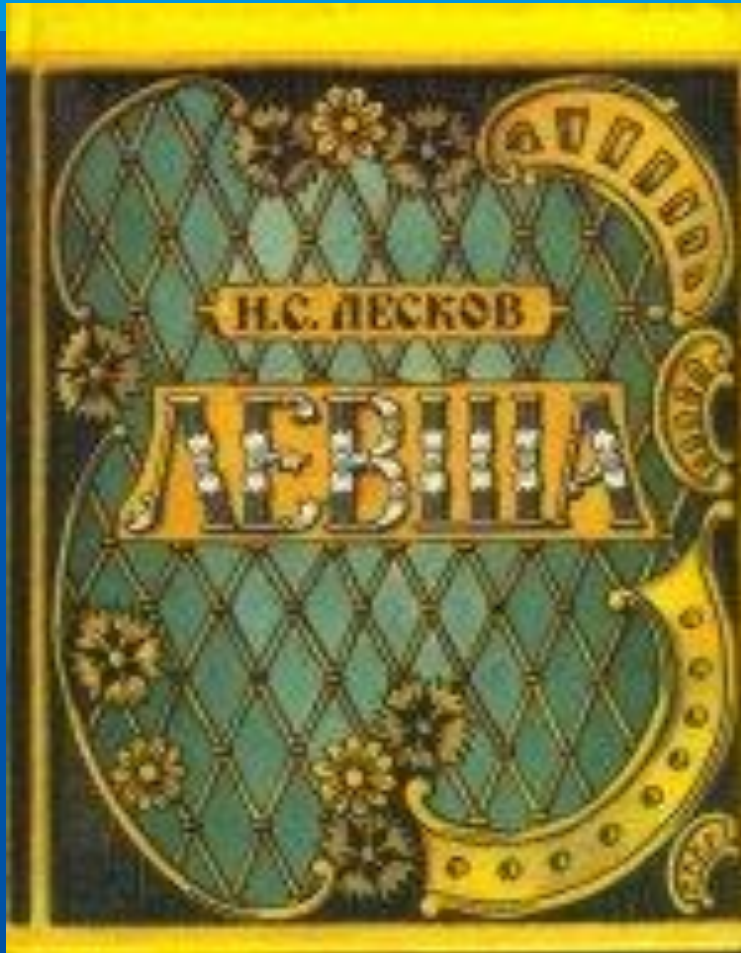


Н.С.Лесков
Сказ «Левша»



- Впервые напечатано в журнале «Русь», 1881, № 49, 50 и 51 под заглавием «Сказ о тульском косом Левше и о стальной блохе (Цеховая легенда)». Отдельным изданием впервые напечатана 1882 году.
- При публикации в «Руси», а также в отдельном издании повесть сопровождалась предисловием:

- Я не могу сказать, где именно родилась первая заводка баснословия о стальной блохе, то есть завелась ли она в Туле Я не могу сказать, где именно родилась первая заводка баснословия о стальной блохе, то есть завелась ли она в Туле, на Ижме Я не могу сказать, где именно родилась первая заводка баснословия о стальной блохе, то есть завелась ли она в Туле, на Ижме или в Сестроречке Я не могу сказать, где именно родилась первая заводка баснословия о стальной блохе, то есть завелась ли она в Туле, на Ижме или в Сестроречке, но, очевидно, она пошла из одного из этих мест. Во всяком случае сказ о стальной блохе есть специально оружейничья легенда, и она выражает собою гордость русских мастеров ружейного дела. В ней изображается борьба наших мастеров с английскими мастерами, из которой наши вышли победоносно и англичан совершенно посрамили и унизили. Здесь же выясняется некоторая секретная причина военных неудач в Крыму Я не могу сказать, где именно родилась первая заводка баснословия о стальной блохе, то есть завелась ли она в Туле, на Ижме или в Сестроречке, но, очевидно, она пошла из одного из этих мест. Во всяком случае сказ о стальной блохе есть специально оружейничья легенда, и она выражает собою гордость русских мастеров ружейного дела. В



- Впоследствии оно было исключено автором, так как критика восприняла его буквально и сочла «Левшу» просто записью старинной легенды.

- Критики первых изданий посчитали, что вклад Лескова в создание повести минимален и что он якобы только пересказал легенду, которая ходила среди тульских мастеров. Лесков с этим мнением спорил и объяснял, что произведение практически полностью выдуманно им:



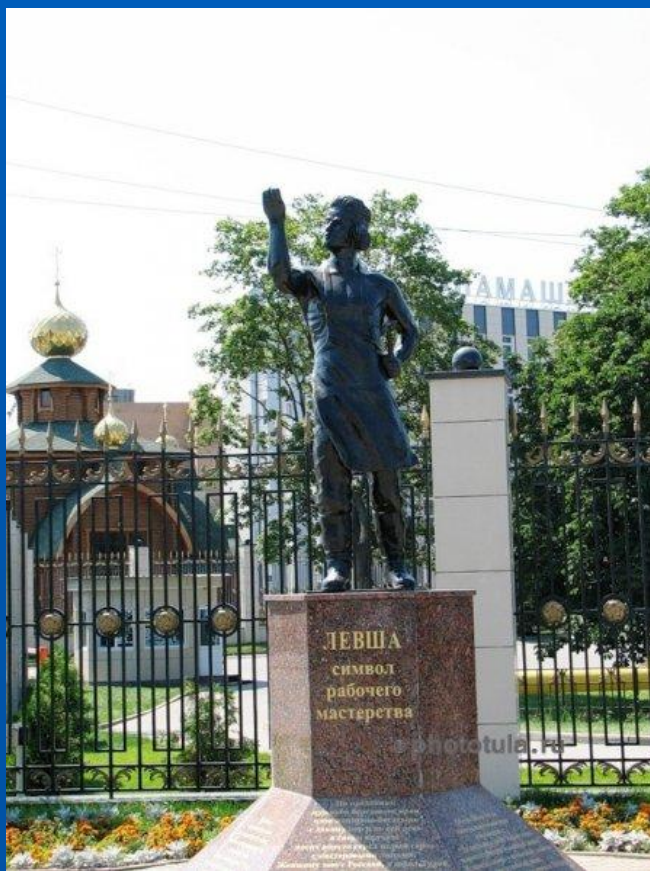
- Все, что есть чисто народного в «сказе о тульском левше и стальной блохе», заключается в следующей шутке или прибаутке: «англичане из стали блоху сделали, а наши туляки ее подковали да им назад отослали». Более ничего нет «о блохе», а о «левше», как о герое всей истории её и о выразителе русского народа, нет никаких народных сказов, и я считаю невозможным, что об нем кто-нибудь «давно слышал», потому что, — приходится признаться, — я весь этот рассказ сочинил в мае месяце прошлого года, и левша есть лицо мною выдуманное.

- Повесть «Левша» — это пример русского сказа, традиции которого были заложены ещё Гоголем. Повесть «Левша» — это пример русского сказа, традиции которого были заложены ещё Гоголем. Повествование выглядит как устный рассказ, в котором автор, незнакомый с иностранными словами, коверкает их самым неожиданным образом. Настоящее богатство произведения — это особый язык повести, который пересыпан каламбурами и словами, возникшими в фантазии писателя. своеобразной народной ЭТИМОЛОГИЕ клеветон и коп,



- *Левша* в русском языке стало нарицательным именем, обозначающим талантливого выходца из народа, мастера с золотыми руками.





- Как вы думаете, зачем Лесков ссылался на рассказ старого оружейника?
- Что такое *сказ*?
- *Сказ* – жанр эпоса, опирающийся на народные предания и легенды. Повествование ведется от лица рассказчика, человека с особым характером и складом речи.

Работа над первой главой



- Какие элементы фольклорных произведений вы заметили?
- Как вы считаете, кем мог быть рассказчик, повествователь?
- Когда и где происходит действие сказа?

Характеристика героев

- Найдите и прочитайте цитаты, характеризующие Александра Павловича и Платова.
- Обратите внимание на новые, необычные слова сказа. Как они образуются?
- Какова роль подобных слов?



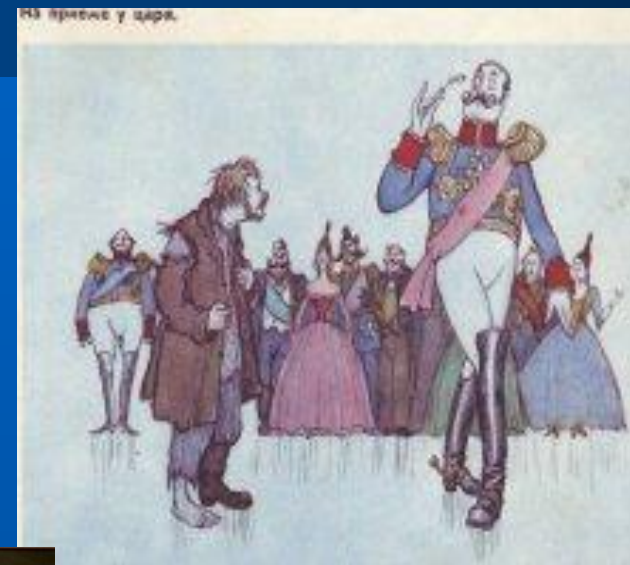
Характеристика персонажей



- Как автор изображает Александра Павловича и Платова?
- Найдите в сносках годы жизни Платова. Найдите несоответствие в тексте 4 главы.
Как вы считаете, на стороне какого из героев – Александра Павловича и Платова – находится симпатия автора?
- Как изображается жизнь царской семьи?

Характеристики героев

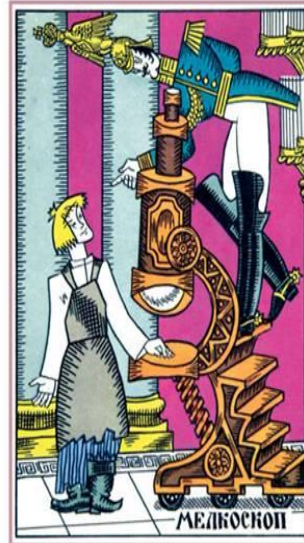
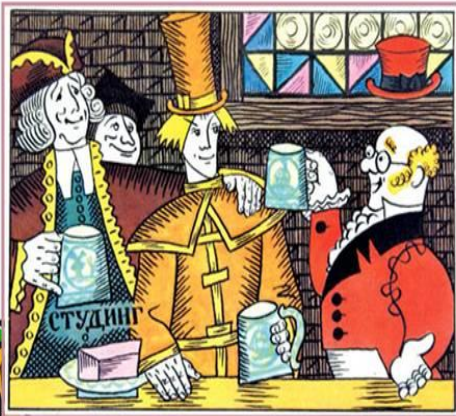
- Зачитайте цитаты – характеристики Николая Первого и Платова.
- Зачитайте историческую справку о Платове в учебнике.
- Чем отличается это сообщение от изображения Платова в сказе?





- Как изображается левша?
- Как описывается работа трех мастеров – оружейников?
- Как жители Тулы пытались узнать, в чем заключается «страшный секрет»?
- Зачем Платов взял с собой в Петербург левшу?
- Как показан Платов в этом эпизоде?

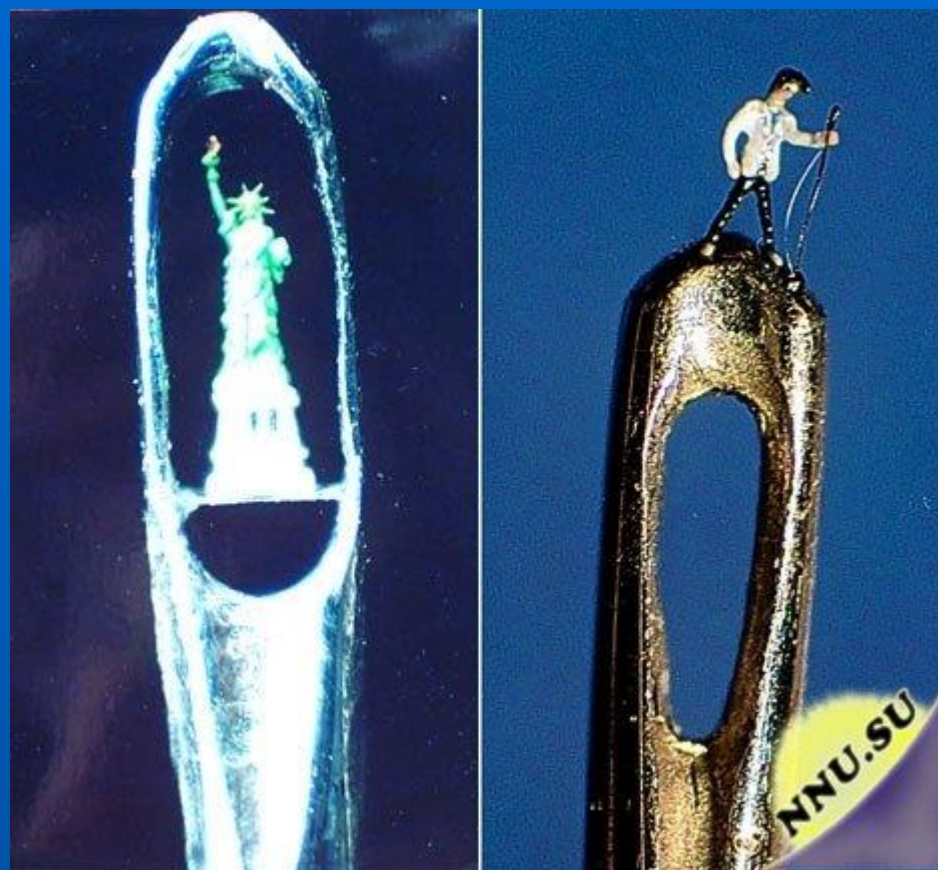
Работа над иллюстрациями



- Рассмотрите иллюстрации к «Левше» художника Н. Кузьмина, помещенные в учебнике.
- Каким изображен Платов?



www.PhotoStranger.com



34 Кузнечик со скринкой
Скринка 12 мм длиной.
Материал: скорлупа грецкого ореха,
косточки сливы, вишни, абрикоса, китовый ус.



inkazan.ru



VSYAKO-RAZNO.RU



К О Н Е Ц

