

Александр Сергеевич Грибоедов

"Горе от ума"

Учитель русского языка и литературы
Тюкова Н.М.



Тексты... даже внешне даже
самые ясные и податливые,
говорят лишь тогда, когда
умеешь их спрашивать

Марк Бока

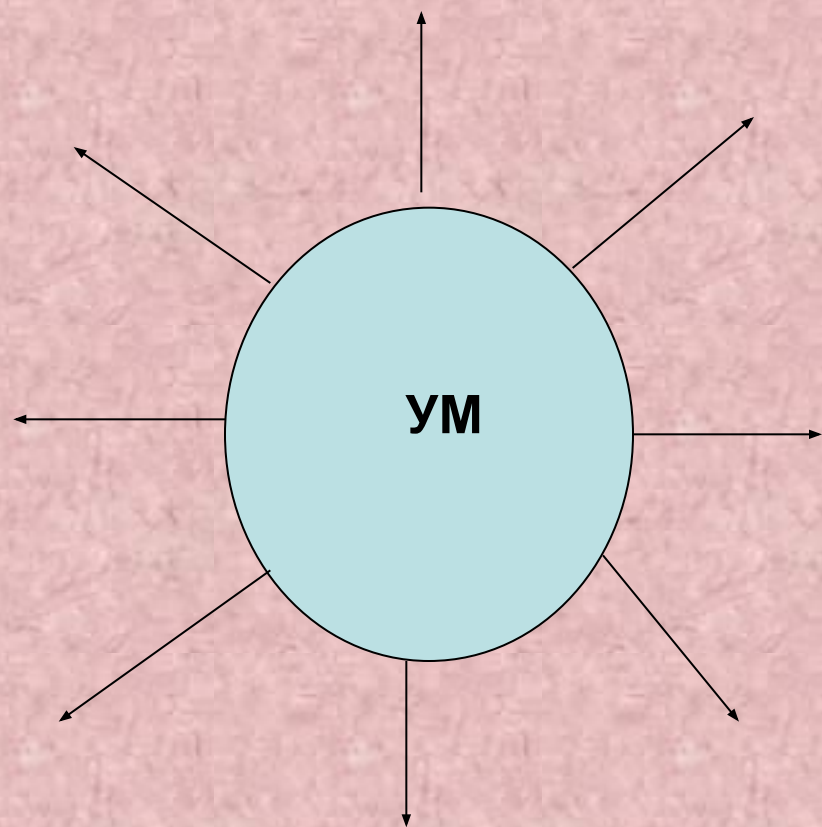
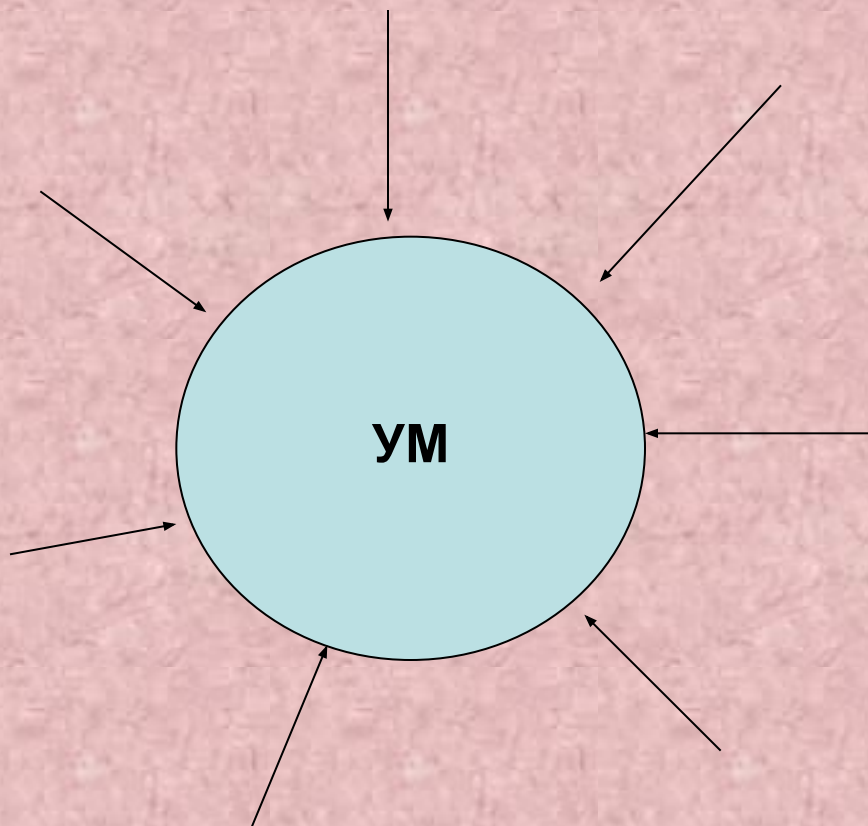


Учебные задания



1. Что и как меняет в названии произведения предлог «от»?
2. «Горе от ума». Романтизм, классицизм или ... ?
3. Приемлем ли для произведения «горе от ума» такой литературоведческий термин как «жанровое своеобразие»?
Определите жанр произведения «Горе от ума»

Что и как меняет в названии
произведения предлог «от»?



«Горе от ума». Романтизм, классицизм или ... ?

Черты классицизма	Черты романтизма	Черты реализма
1. Говорящие фамилии персонажей	1. Романтический герой Несчастливая любовь и изгнание – удел романтического героя. Находится в разладе с обществом. Входит сам с собой в противоречия.	1. Условное деление персонажей на отрицательных и положительных
2. Деление на отрицательных и положительных персонажей		2. Не соблюдается единство действия (две сюжетные линии)
3. Авторская позиция выражена через героя-резонёра		3. Открытый финал
4. Соблюдение принципа двух единств (времени и места)		4. Закон правдоподобия, реальности
5. Мотивы притворства и подслушивания		
6. Закрытый финал		

Приемлем ли для произведения «Горе от ума» такой литературоведческий термин как «жанровое своеобразие»? Определите жанр произведения «Горе от ума»

Первое начертание этой сценической поэмы, как оно родилось во мне, было гораздо великолепнее и высшего значения, чем теперь в суетном наряде, в который я вынужден был облечь его.

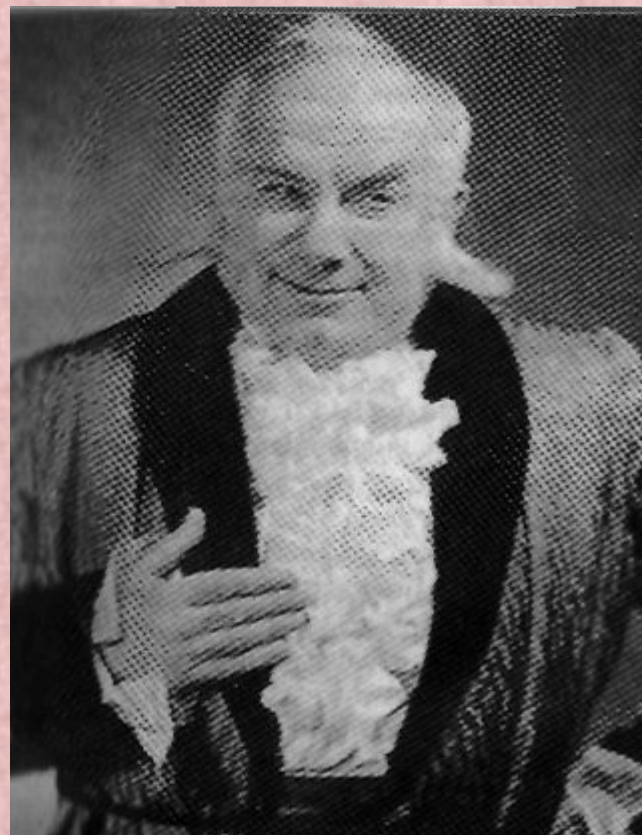


А.С. Грибоедов

Сцена из комедии «Горе от ума»

Поэма – один из видов лиро-эпического жанра, основными чертами является наличие развернутого сюжета и широкое развитие образа лирического героя .

Комедия – жанровая разновидность драмы. Воздействие комедии обусловлено смехом



Фамусов из комедии «Горе от ума»

- **Драма** – жанровая разновидность рода драмы, пьеса с острым конфликтом, который в отличие от трагического не столь возвышен, более приземлен, обычен и так или иначе разрешим.
- **Трагедия** – жанровая разновидность драмы, пьеса, в которой изображаются исключительно острые, непримиримые жизненные конфликты, таящие в себе катастрофические последствия и чаще всего завершающиеся гибелью героя.

Домашнее задание

Следующая тема: «К вам Александр Андреевич Чацкий!»

Вопросы:

- Чем живет дом Фамусова до приезда Чацкого?
- Как встречен Чацкий в этом доме?
- Почему Чацкий сразу не понял, что он здесь чужой?

Индивидуальное задание:

- За что хвалит Москву Фамусов, и что в ней осуждает Чацкий? (сравнение монологов)
- «Вкус, батюшка, отменная манера»
- и «А судьи кто?»)

*Чацкий и Софья в
комедии «Горе от
ума»*

