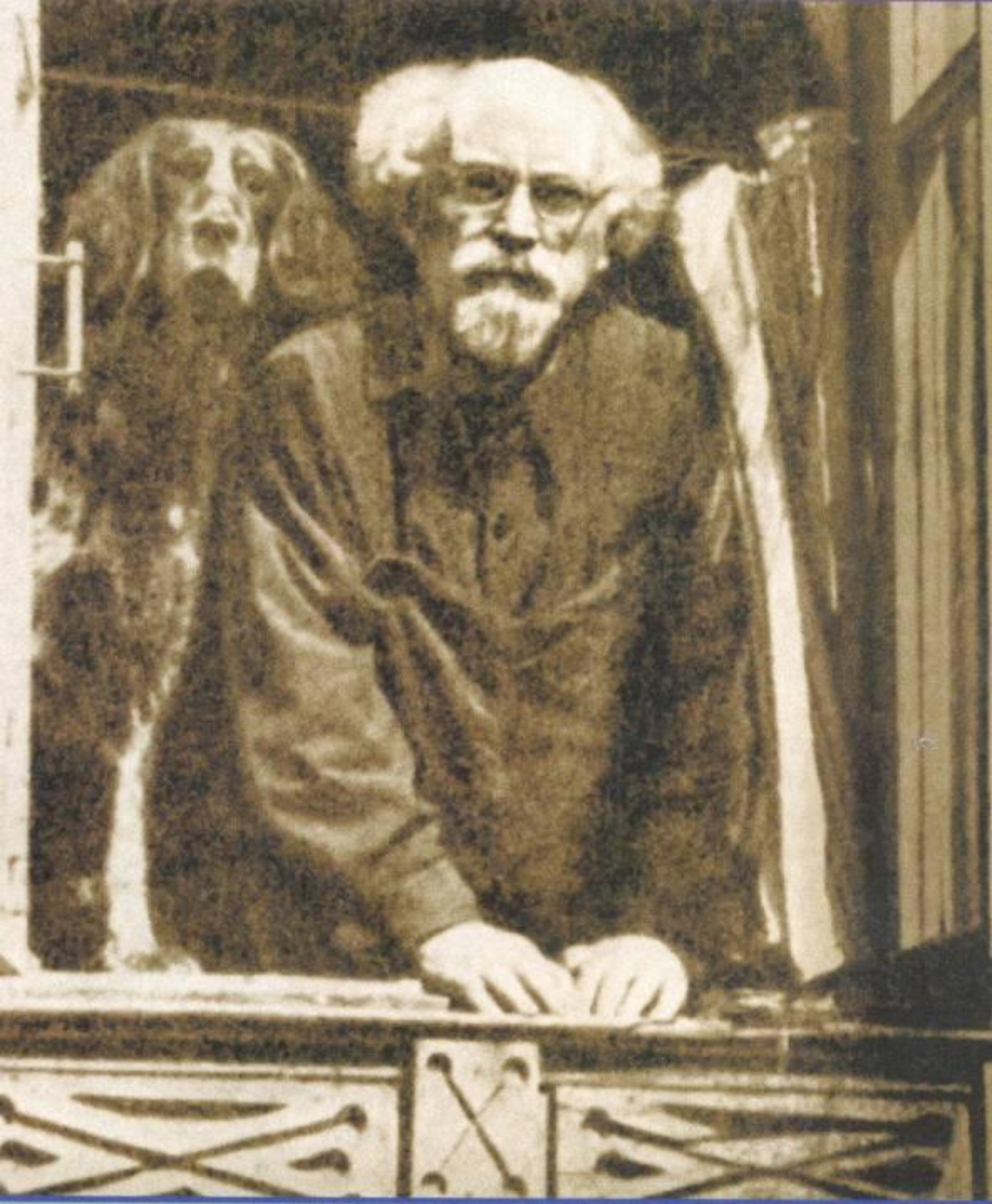
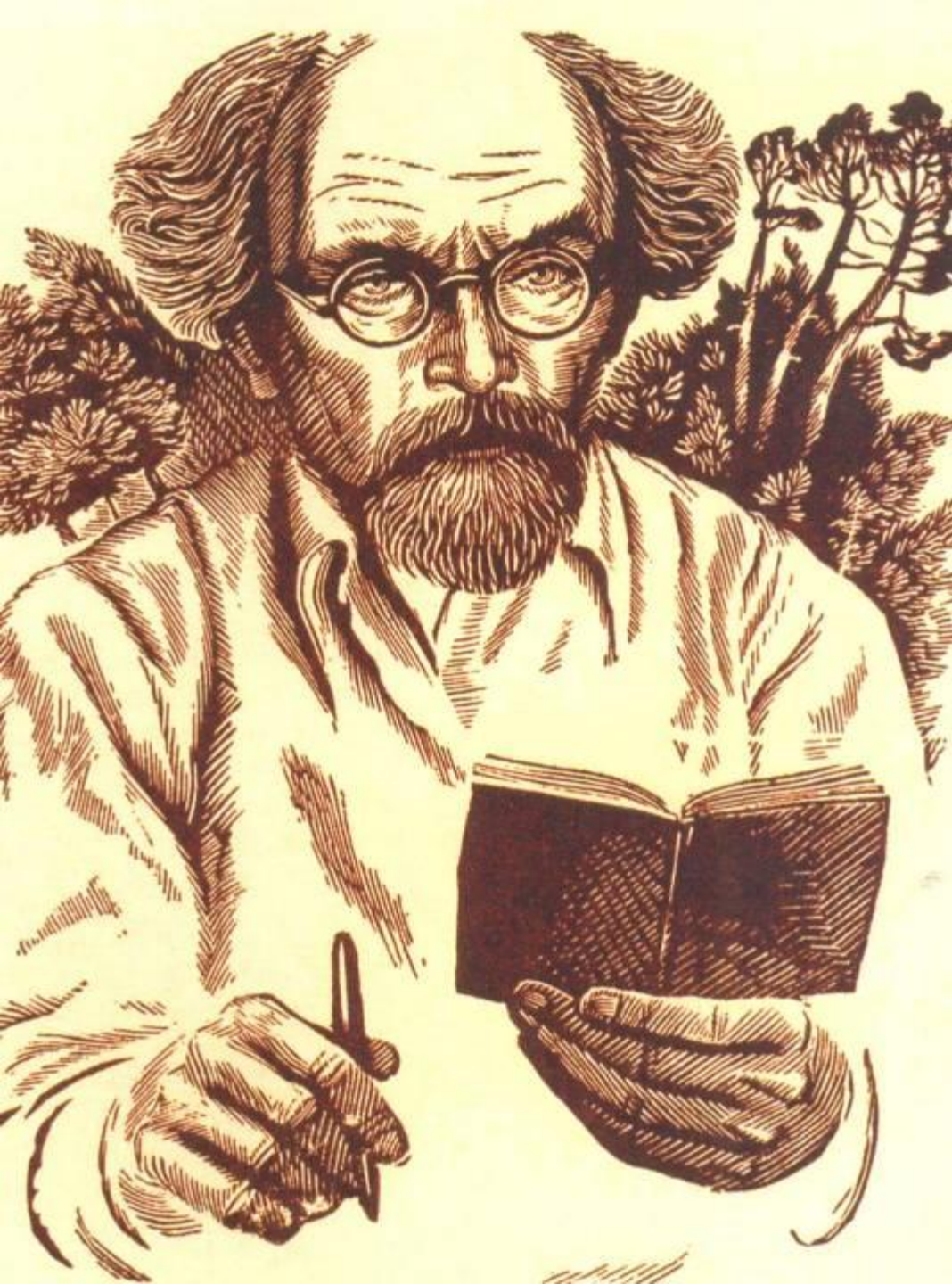


**М.М. Пришвин**

**"Кладовая солнца"**











**Дом в Усолье,  
в котором  
в годы войны  
жил  
М.М.Пришвин**





Дом, в котором в годы войны жили дети-сироты, прототипы героев «Кладовой солнца»





**Пришвин в Дудинских  
лесах. 1958год.**



**Боря Александров,  
прототип Митраши.**

**Фотография М.М.Пришвина**



**Соня Александрова,  
прототип Насти.  
Фотография М.М.  
Пришвина.**







**П.В.Калинин. Митраша и Настя**





**...может быть, лет 200 эти ель и сосна растут вместе. Их корни с малолетства сплелись, их стволы тянулись вверх рядом к свету, стараясь обогнать друг друга... толстая стволами, они впивались сухими сучьями в живые стволы и местами насквозь прокалывали друг друга**





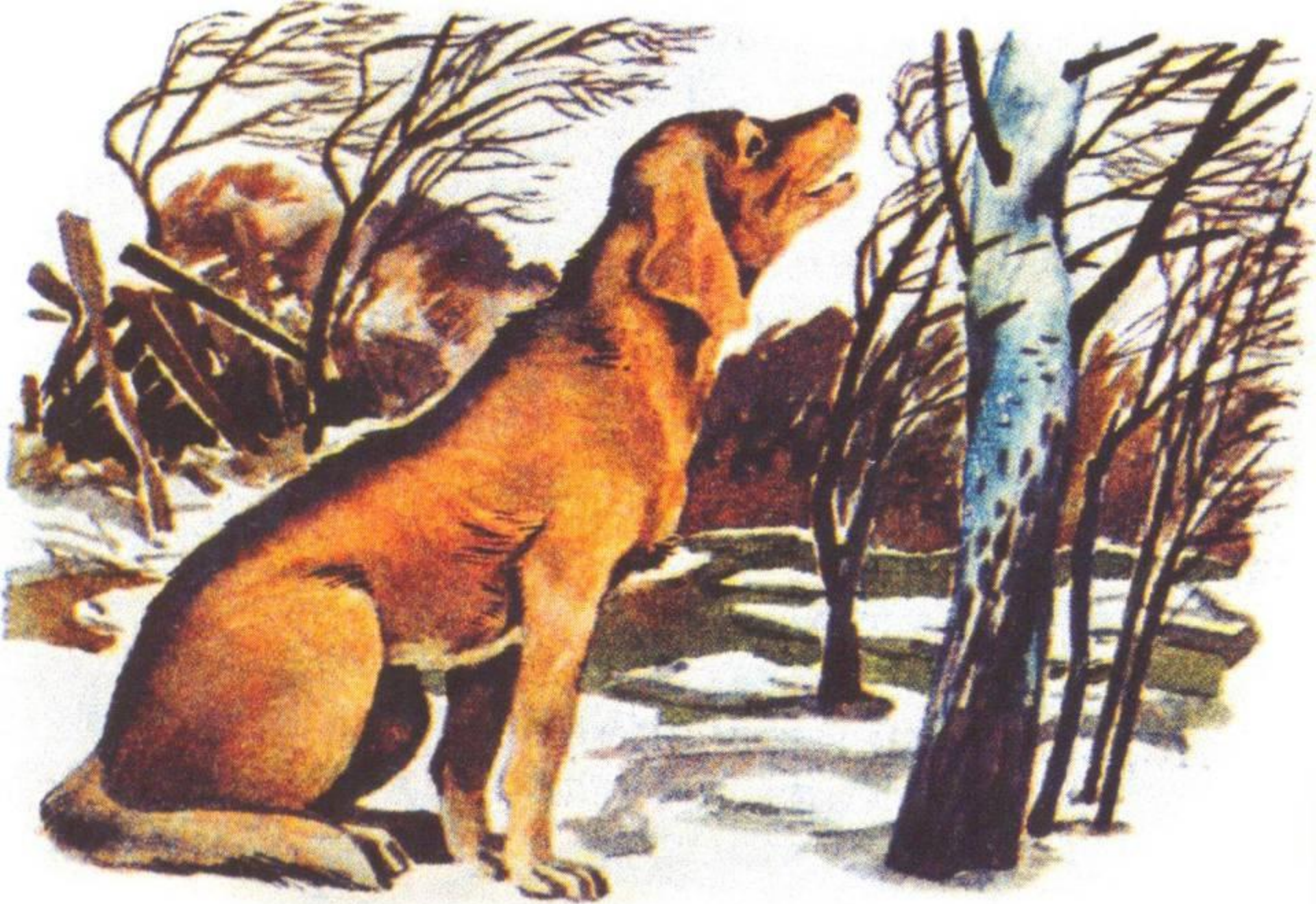
-Кра! – закричала ворона.  
Что означал её крик?





Какой эпизод повести проиллюстрировал художник?





**Как чувствует себя собака? Как вы это поняли?**





**Какой эпизод повести  
изображён на  
иллюстрации?**





**Что чувствуют герои?**





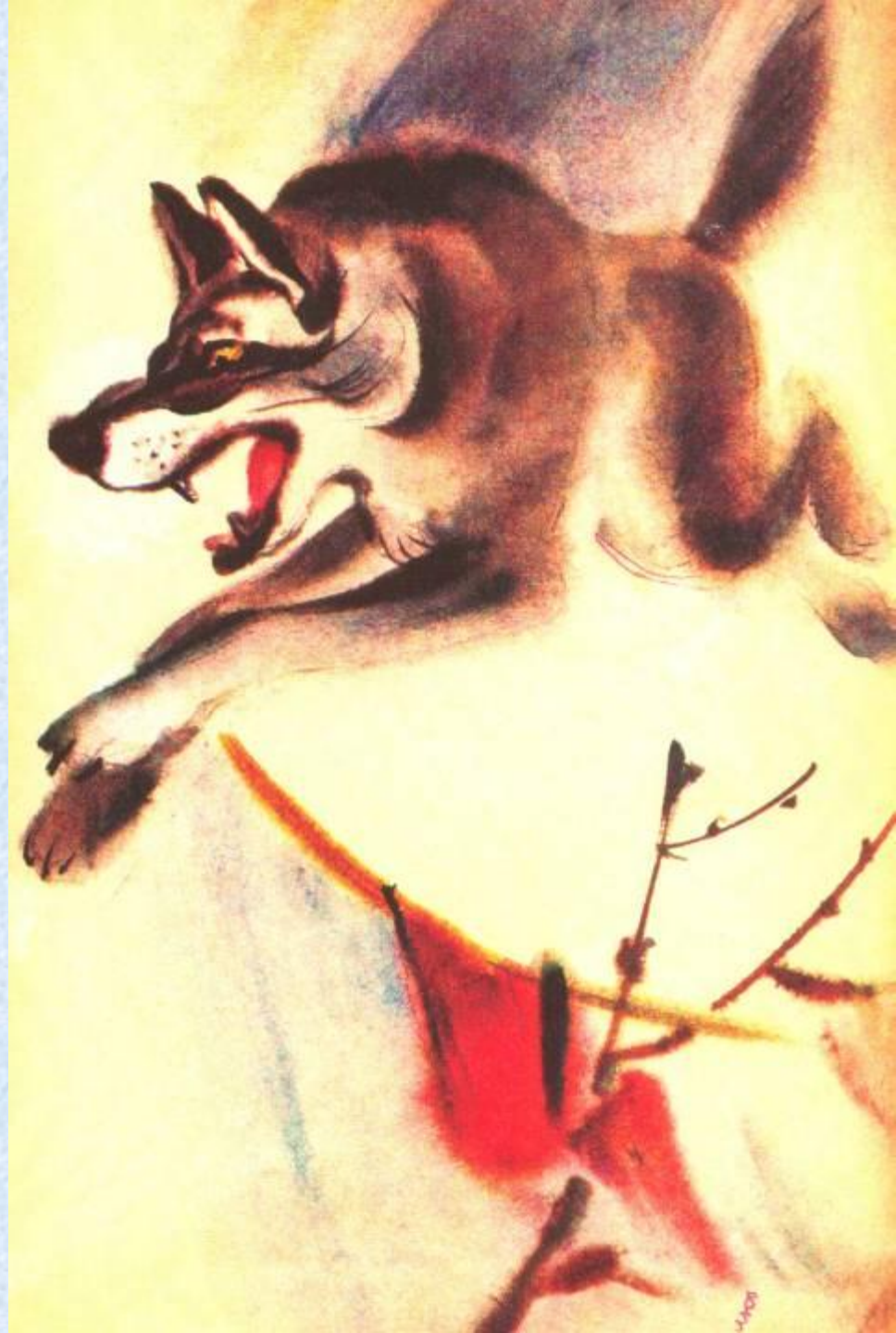
**О чём думал лось,  
глядя на девочку?**



**Кадочников В.П.**

**Серый помещик.**

**Каковы ваши чувства при  
виде волка?**







**Расскажите о своём отношении к герою**





**Опишите портрет Насти.**









К.Васильев. Лесная сказка.





К. Васильев. Осень. 1973

К.Васильев. Осень.





Ромадин Н.

Затопленный лес.