

"ДАНТЕ И ЕГО

"БОЖЕСТВЕННАЯ КОМЕДИЯ"



Данте Алигъери

1265—1321

Мост Данте



Дом Данте во Флоренции



MCMLII
TRA LA CHIESA DI SAN MARTINO DEL VESCOVO
E LE ABITAZIONI DEI DONATI E DEI MANDOLI
TORRELLANO CONTINUARONO LE CASE
DI BELLO E BELL'INGHIONE ALIGHIERI
E NELL'ANNO DOMINICA NACQUE DANTE
IL COMUNE DI FIRENZE
SI ASSICURÒ IL POSSESSO DEL LUOGO
E SVELE VESTIGIA DELLE ANTICHE CASE
COSTRUI QUESTO EDIFICIO
PER NUOVA PUBBLICA ONORANZA
AL DIVINO POETA

Пустующая гробница Данте



Чтение Данте

Что в море купаться,

То Данта читать:

Стихи его тверды и полны,

Как моря упругие волны!

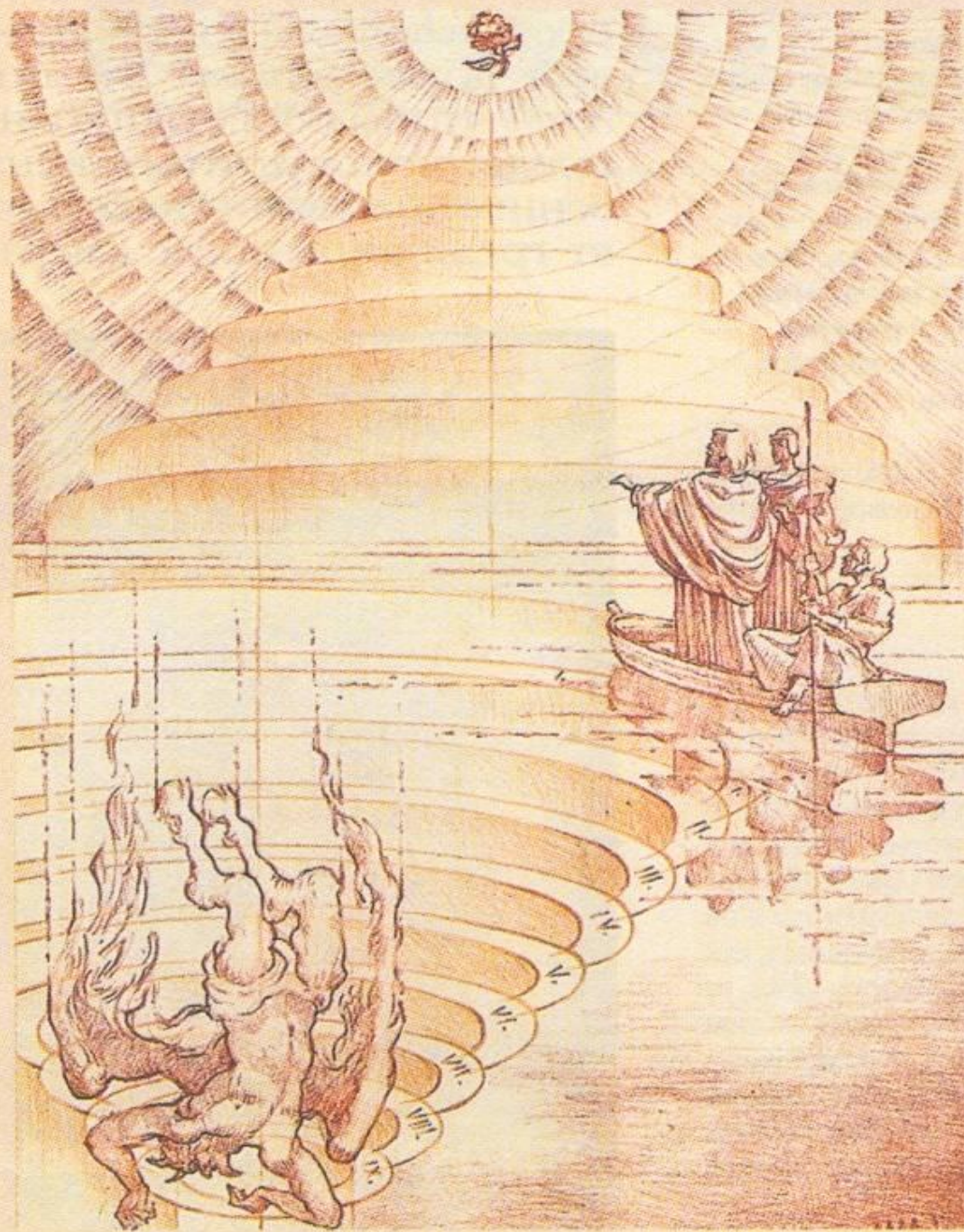
Как сладко их смелым умом разбивать!

Как дивно над речью глубокой

Всплываешь ты мыслью высокой:

Что в море купаться, то Данта читать.

С.П. Шевырев



Данте и его три царства



«БОЖЕСТВЕННАЯ КОМЕДИЯ»

Жизнь есть боль, причем
боль безысходная,
- гласит «Ад».

Жизнь есть радость
и блаженство –
гласит «Рай».

Жизнь есть боль,
но не безысходная:
преодолев страдание,
обретем радость
и блаженство, -
гласит «Чистилище».

ВЕЩИЕ СНЫ ДАНТЕ АЛИГЬЕРИ

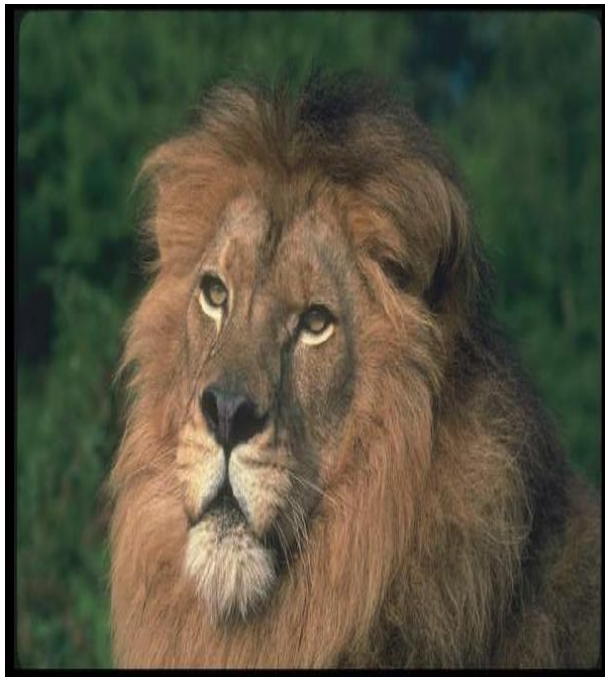




РЫСЬ
- СЛАДОСТРАСТИЕ

ВОЛЧИЦА
- КОРЫСТОЛЮБИЕ

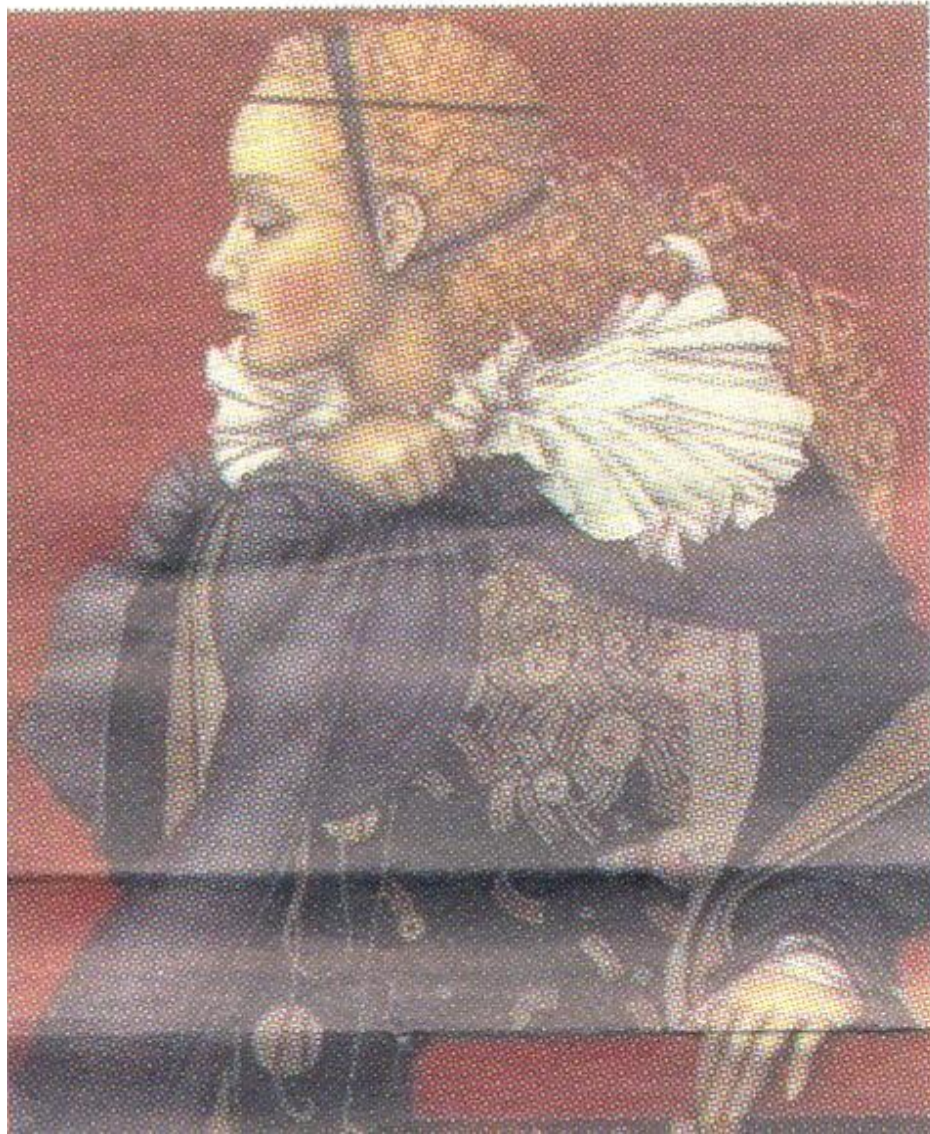
ЛЕВ
- ГОРДЫНЯ



ВЕРГИЛИЙ - (ДРЕВНЕРОМАНСКИЙ ПОЭТ)
СИМВОЛ РАЗУМА И ЗНАНИЙ



Беатриче- возлюбленная Данте

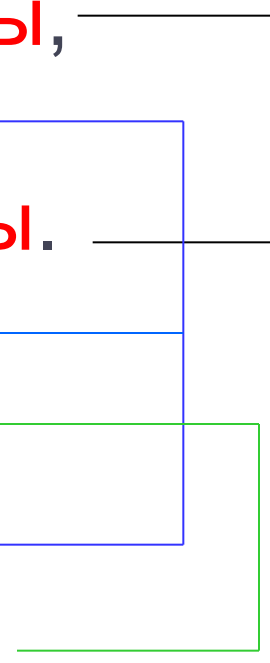


АД: песнь первая

1.Путь жизненный пройдя до половин**ы**, _____
Опомнился я вдруг в лесу густо**м**, _____
Уже с прямой в нем сбившиися тропин**ы**. _____

4.Есть что сказать о диком лесе то**м**: _____
Как в нем трудна дорога и опасн**а**; _____
Робеет дух при помысле одно**м**, _____

7.И малым чем смерть более ужасн**а**. _____



ТЕРЦИНА

Строфа, состоящая из 3 строк.

Вся комедия написана терциной,
что создает эффект безостановочного
неутомимого круга

Надпись над входом в АД: _____

***Войдите мной в страдание неизбежно;
Войдите мной в град скорби без конца;
Войдите мной к погибшим безнадежно.***

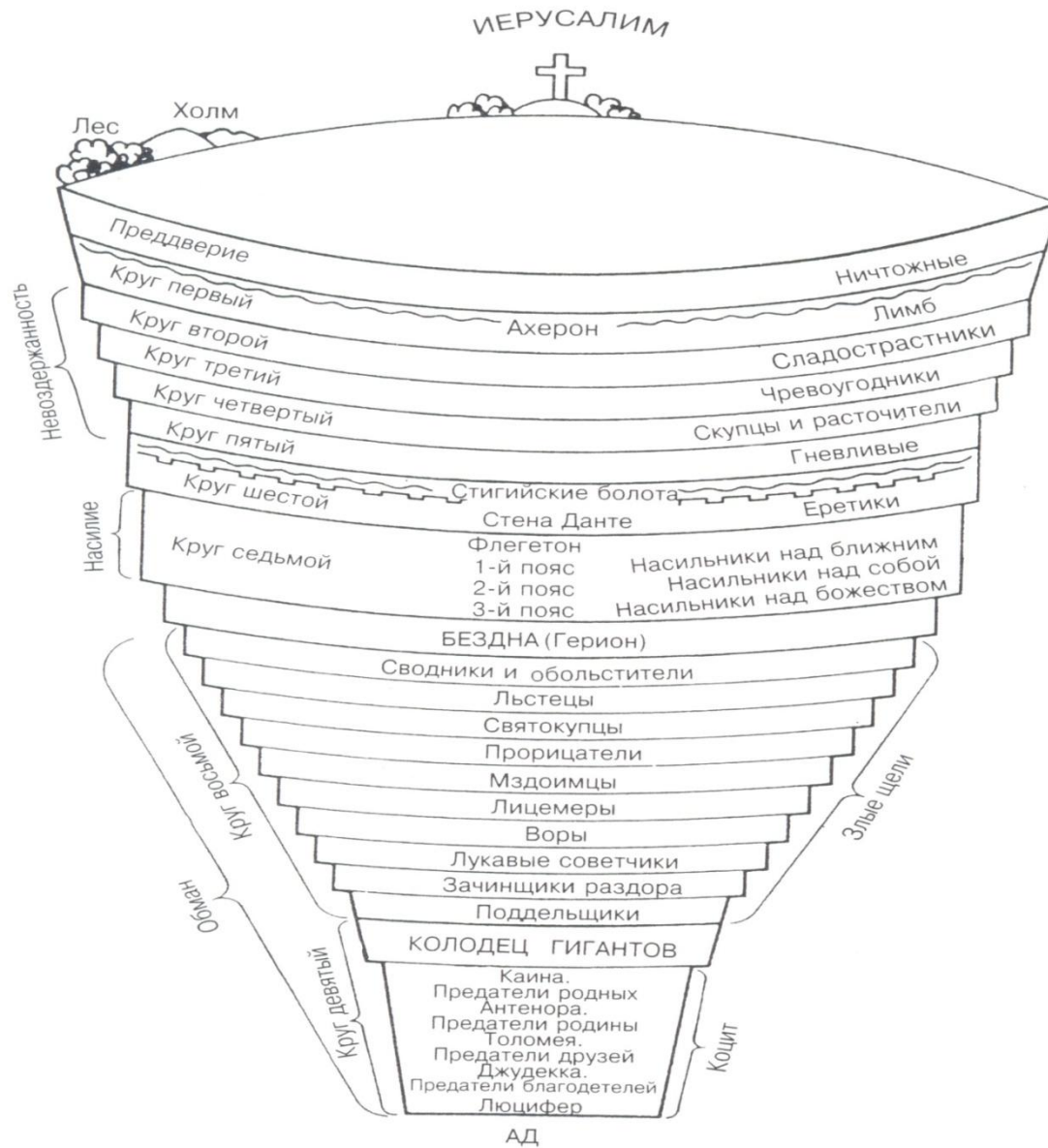


Схема Ада.

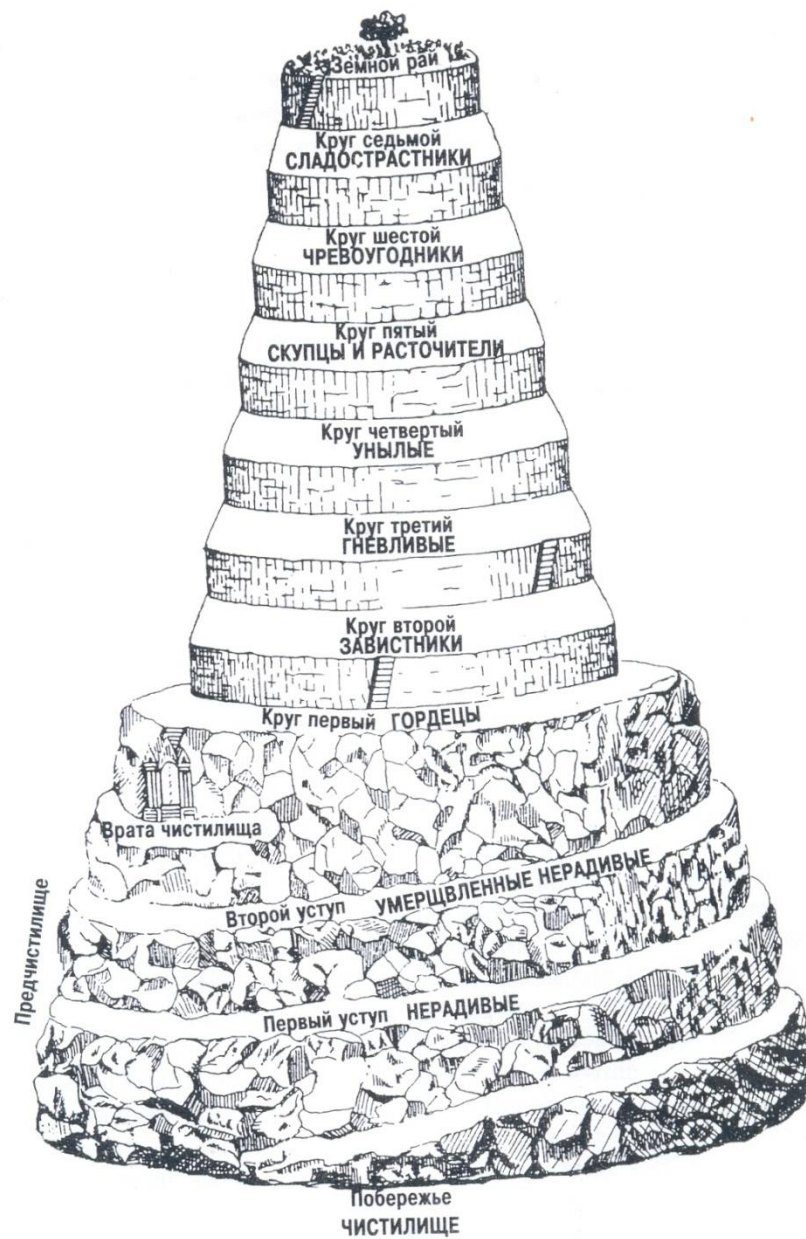


Схема Чистилища.

... Дождя и восхождению на небо. Начинает...

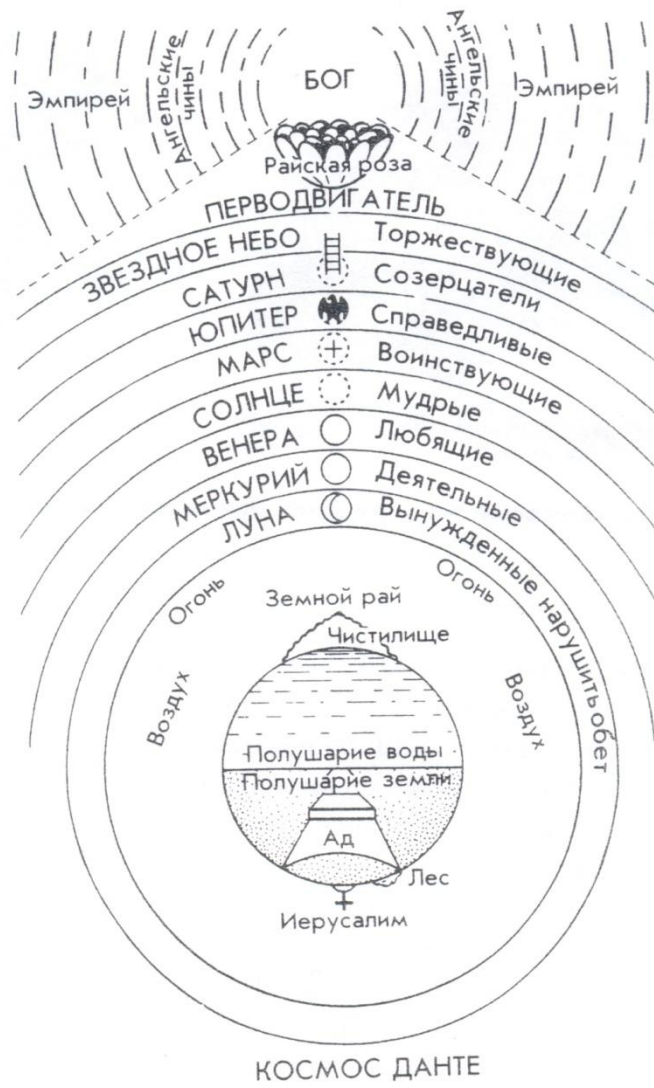


Схема Рая.

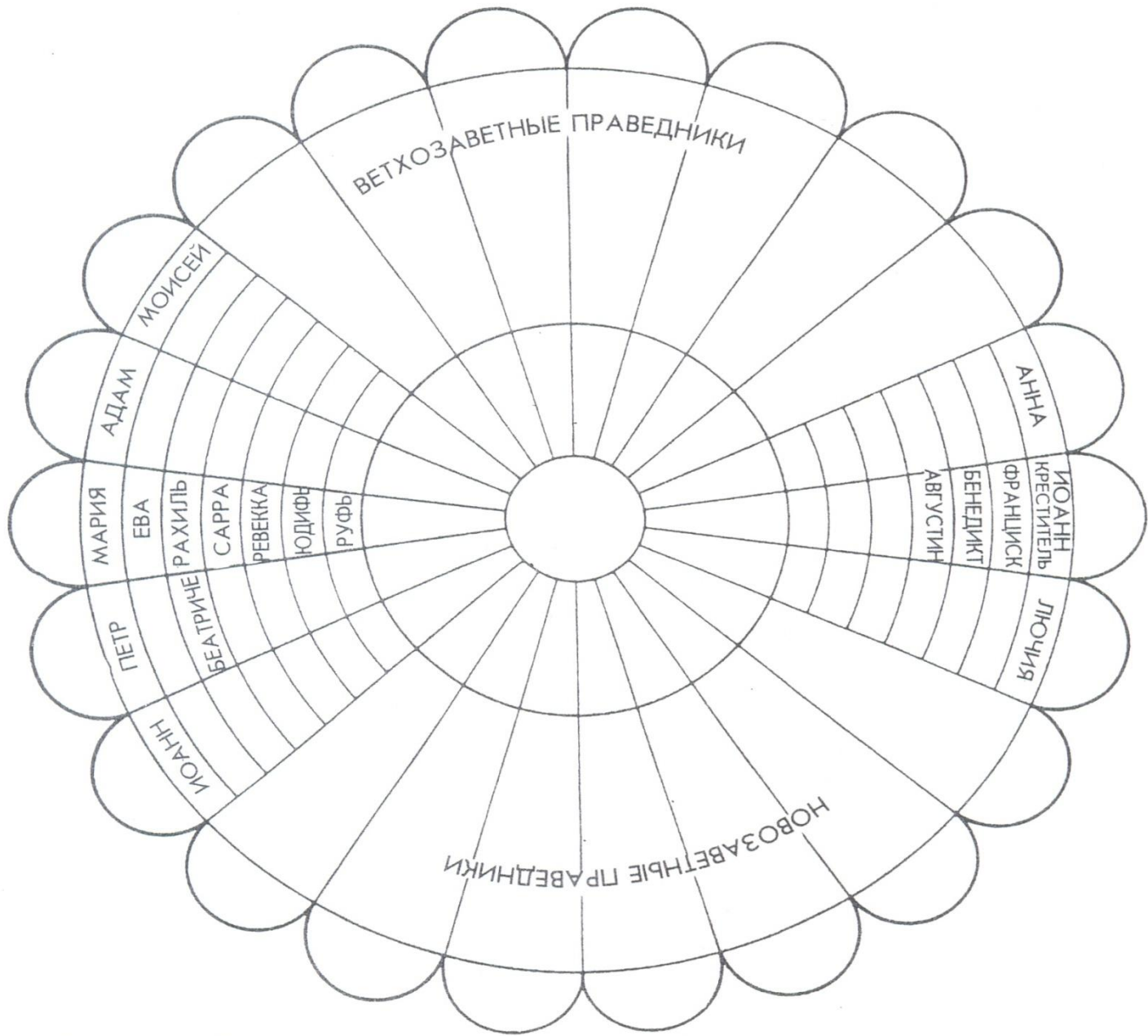


Схема Розы Мэри.

Памятник Данте
во Флоренции.

