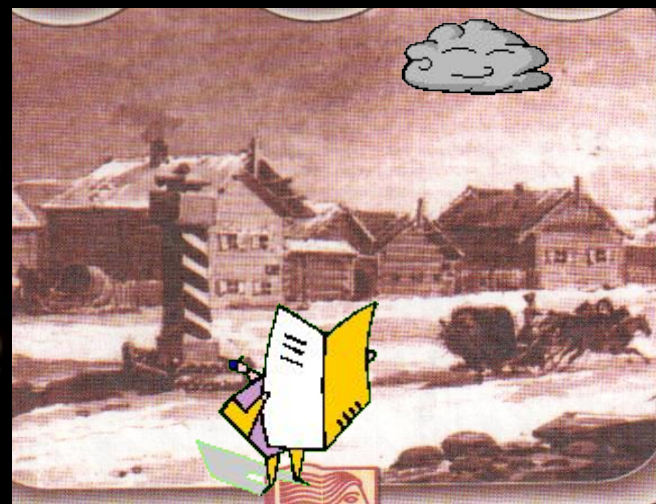


М.Е.Салтыков-Щедрин

"История одного города"



Основные литературные

термины!

✦ **Сатира** – обличительное литературное произведение, изображающее отрицательные явления жизни в смешном, уродливом виде.

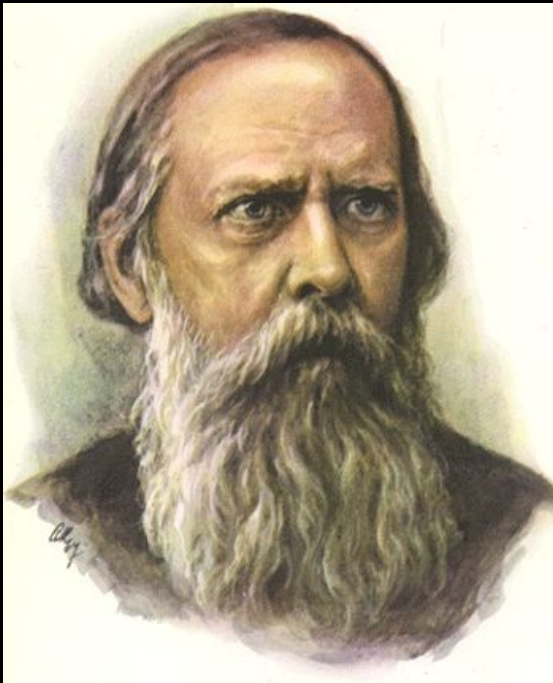
Сатирические приемы:

- 1) ирония - осмеяние, имеющее двойной смысл, где истинным является не прямое высказывание, а противоположное;
- 2) сарказм - едкая и ядовитая ирония, резко обличающая явления, особо опасные для человека и общества;
- 3) гротеск - предельно резкое преувеличение, сочетание реального и фантастического, нарушение границ правдоподобия.



Сатирические приемы

- 4) Иносказание, аллегория - иной смысл, скрытый за внешней формой.
- 5) "Эзопов язык" - художественная речь, основанная на вынужденном иносказании.
- 6) Гипербола - чрезмерное преувеличение.

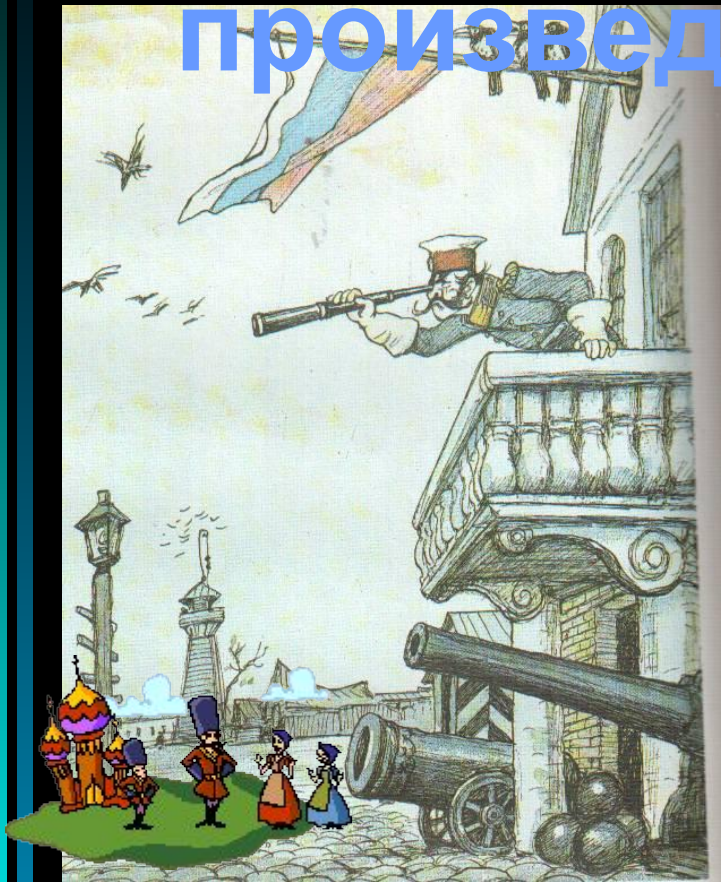


✦ Какие из этих сатирических приемов использует М.Е. Салтыков-Щедрин?



Историческая основа

произведения



«История одного города» - величайшее сатирическое произведение, в котором показаны подлинные события и факты русской жизни, поднятые автором на уровень грандиозного обобщения.

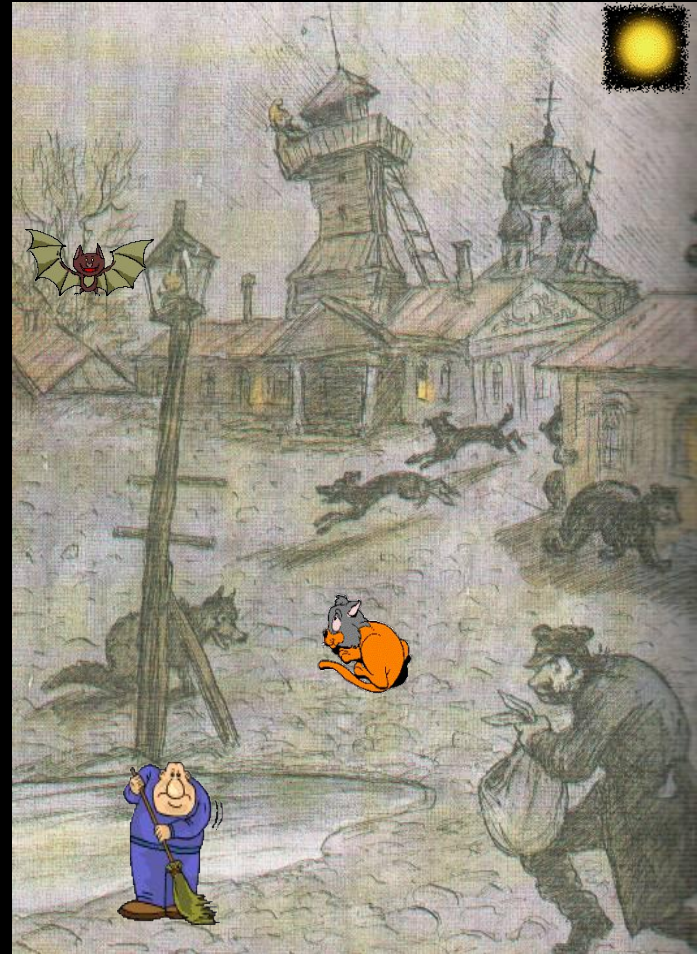
★ **Жанр:** сатирический роман

Историческая основа

произведения

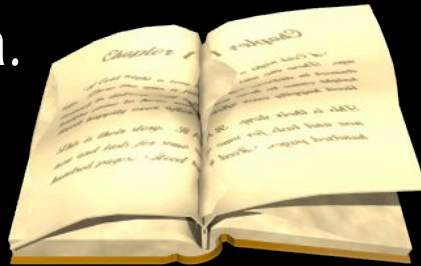
✦ Автор обратился к историческому прошлому России, чтобы облегчить современный ему государственный строй.

✦ Город Глупов – это образ-символ, он олицетворяет собой Российское государство 70-80-х годов XIX века. Роман убеждал в том, что так дальше продолжаться не может: необходимы перемены.



«О корени происхождения глуповцев»

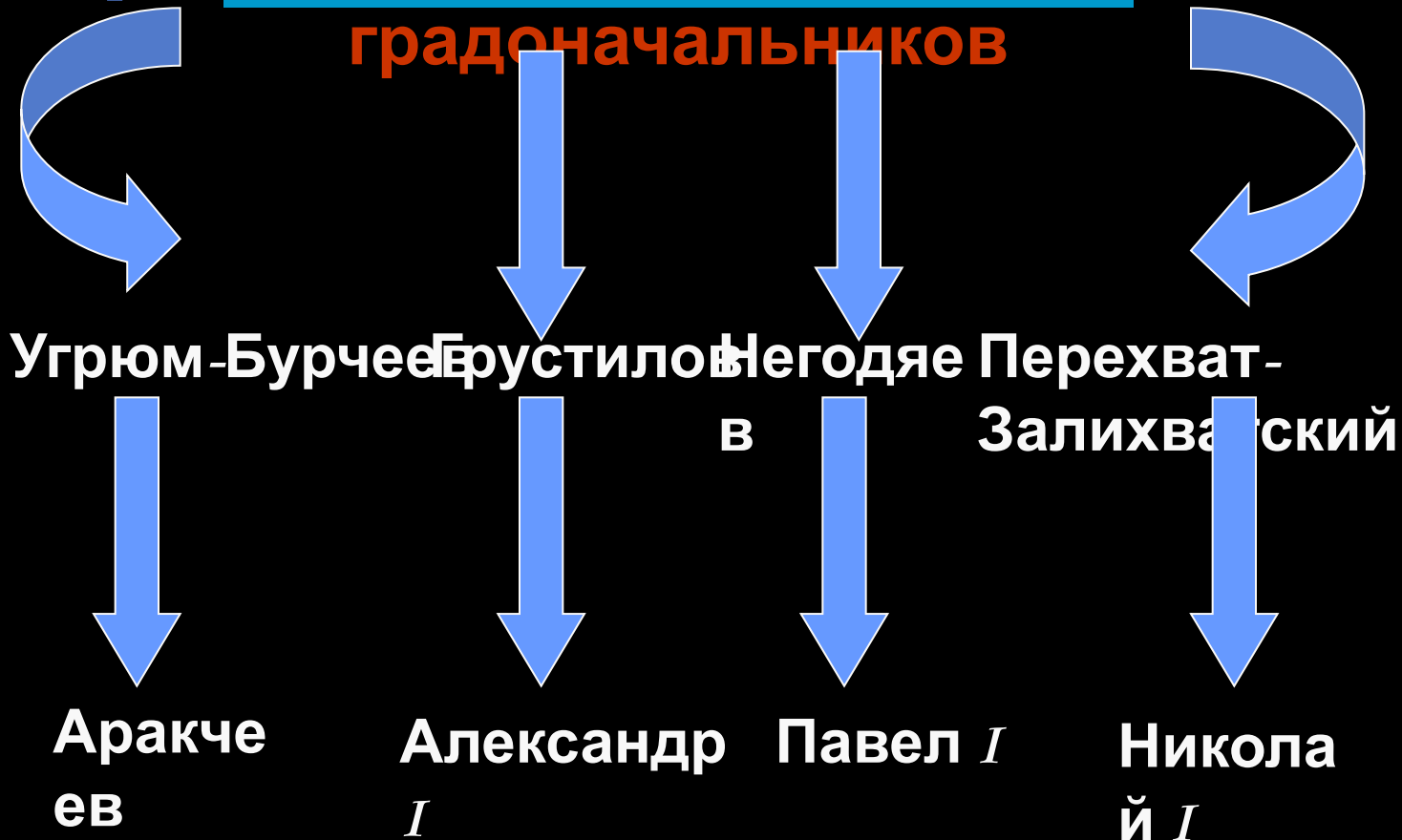
- ✦ 1. С чего начинается эта глава?
- ✦ 2. Когда и где происходят события «Истории одного города»?
- ✦ 3. Расскажите о жителях города.



Образы

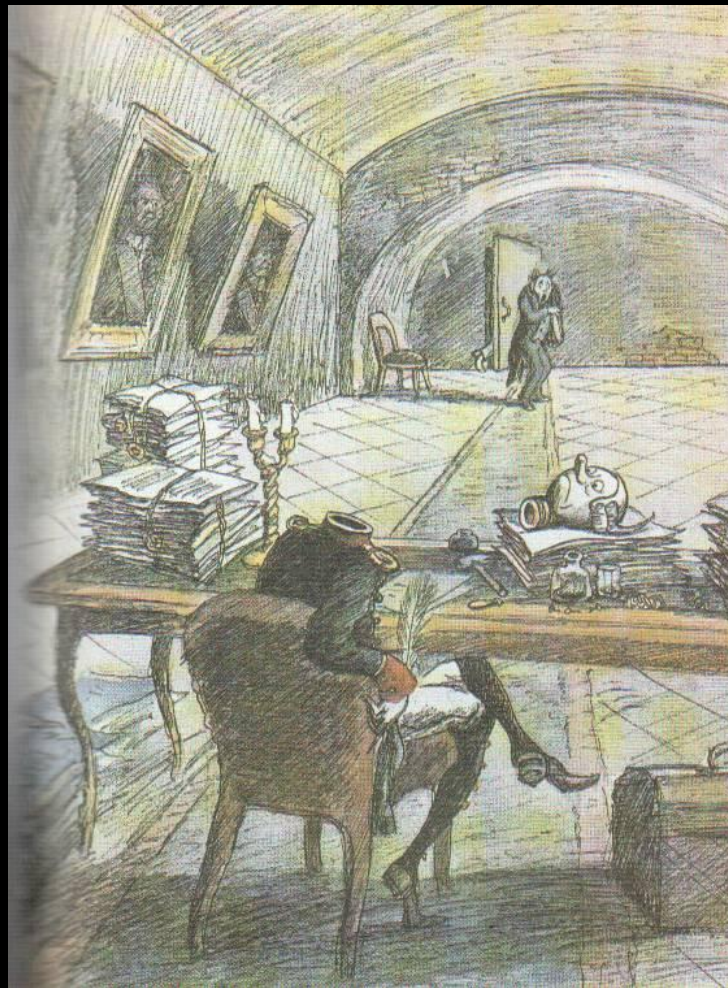
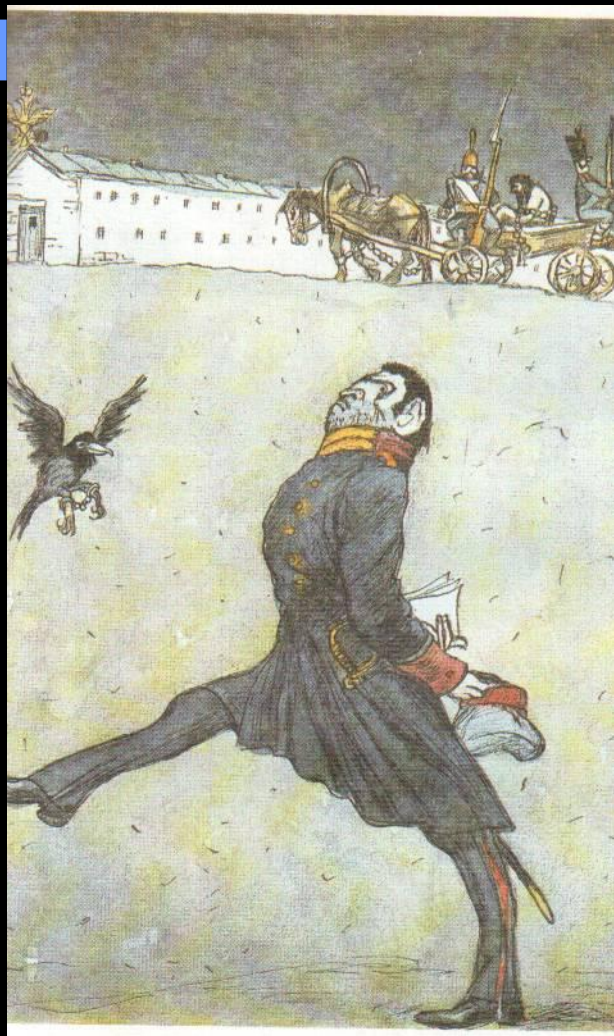
гра

Прототипы
градоначальников



Определите героев по

ри



Образы

градоначальников

1. Какова роль главы «Опись градоначальникам»?
2. Какие сходные черты можно отметить в образах Угрюм-Бурчеева, Брудастого, Прыща и других?
3. Расскажите о художественных средствах, используемых автором для создания образов градоначальников.
4. В чем смысл соединения реалистического и фантастического?



Идейное содержание

произведения

✦ Роман написан в форме летописного повествования о лицах и событиях, приуроченных к 1731-1826 годам. Сатирик и в самом деле творчески преобразовал некоторые исторические факты.



Значение

произведения ✦ Гениальность этой книги в том, что она, к сожалению, актуальна и в России сегодняшнего дня.

