



Ф.М. Достоевский

"Преступление и наказание"

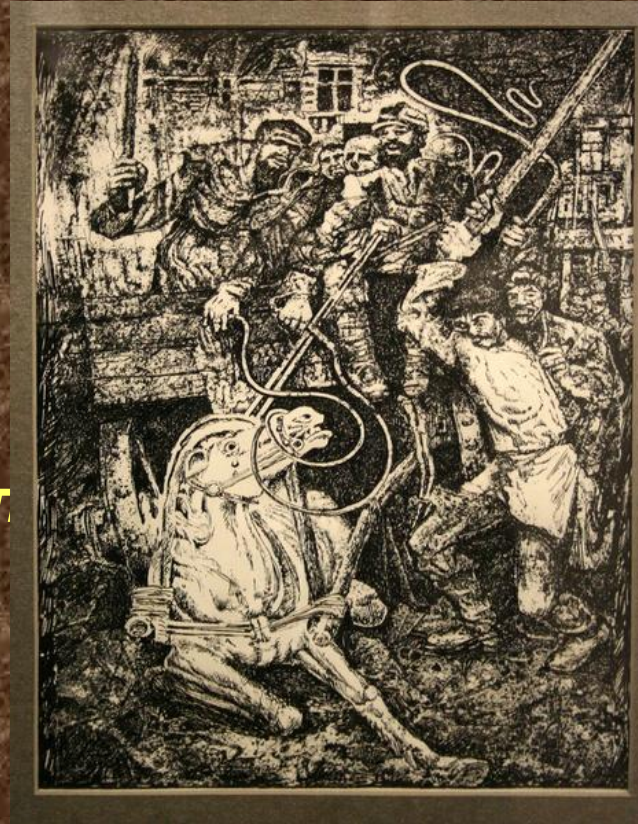
Интеллектуальная игра
для 10 класса

Лысенко З.В.



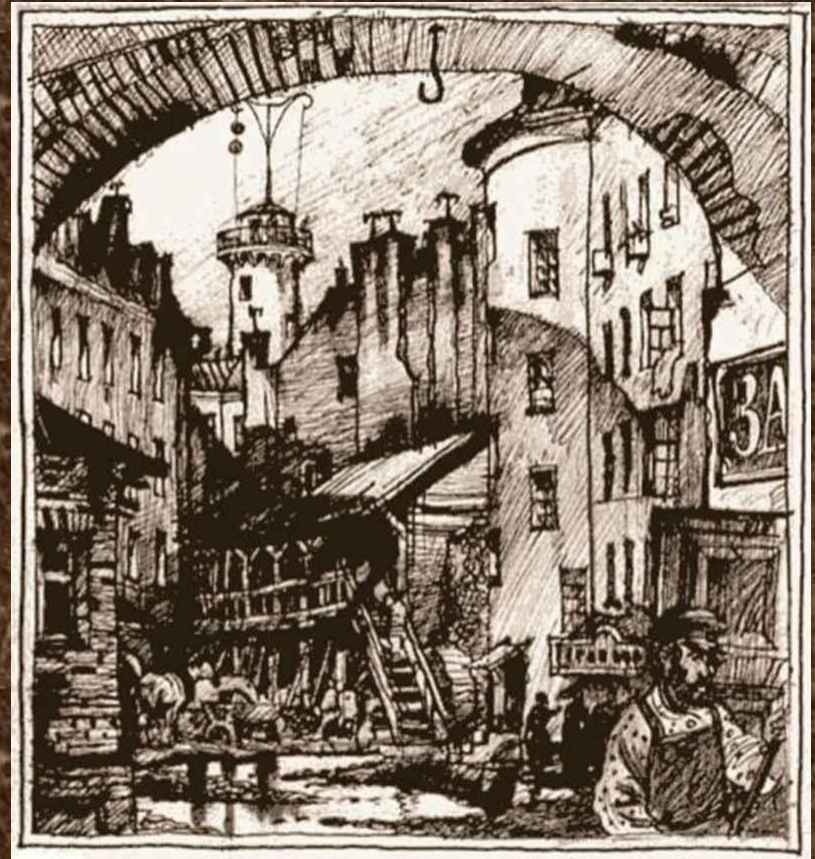
Какой эпизод «Преступления и наказания» перекликается со стихотворением Некрасова «До сумерек»?

- *Под жестокой рукой человека*
- *Чуть жива, безобразно тоща,*
- *Надрывается лошадь-калека,*
- *Непосильную ношу влача.*
- *Вот она зашаталась и стала.*
- *«Ну!» - погонщик полено схватил*
- *(Показалось кнута ему мало) -*
- *И уж бил ее, бил ее, бил!..*



Петербургские трущобы

- Простой тесовый стол, покрытый синенькою скатертью;
- Около стола два плетеных стула;
- Небольшой, простого дерева комод;
- Туалет с зеркальцем в простенке.



Комната Сони

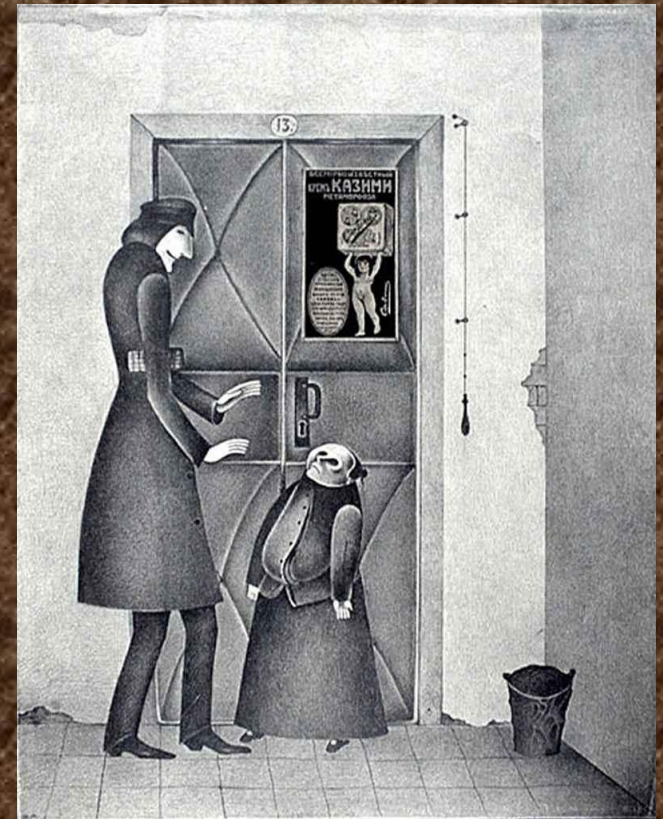
- Три старых стула, не совсем исправных;
- Крашенный стол в углу, на котором лежало несколько тетрадей и книг;
- В углу перед небольшим образом лампада;
- Неуклюжая большая софа, когда-то обитая ситцем, но теперь вся в лохмотьях

Каморка Раскольникова



- Диван с огромною выгнутою деревянною крышкою;
- Через задний угол была протянута дырявая простыня;
- Картинки в желтых рамках, изображавшие немецких барышень с птицами в руках;
- Круглый стол овальной формы перед диваном.

Комната старухи-процентщицы



"КТО ЭТОТ ЧЕЛОВЕК?"

- «Ушла бы в Египетскую пустыню» и находилась бы там «тридцать лет, питаюсь кореньями, восторгами и виденьями», если бы жила в IV-V веках нашей эры»;
- «Только того и жаждет..., чтобы за кого-нибудь какую-нибудь муку поскорее принять»;
- «целомудренна, может быть, до болезни, несмотря на весь свой широкий ум...»



Дуня Раскольникова

Разумихин

- « Пить ... мог до бесконечности, но мог и не пить совсем; иногда проказил даже непозволительно, но мог и совсем не проказить»;
- «Слыл за силача», «мог квартировать хоть на крыше, терпеть адский голод и необыкновенный холод»;
- По словам Свидригайлова, «малый, говорят, рассудительный (что и фамилия его показывает)».

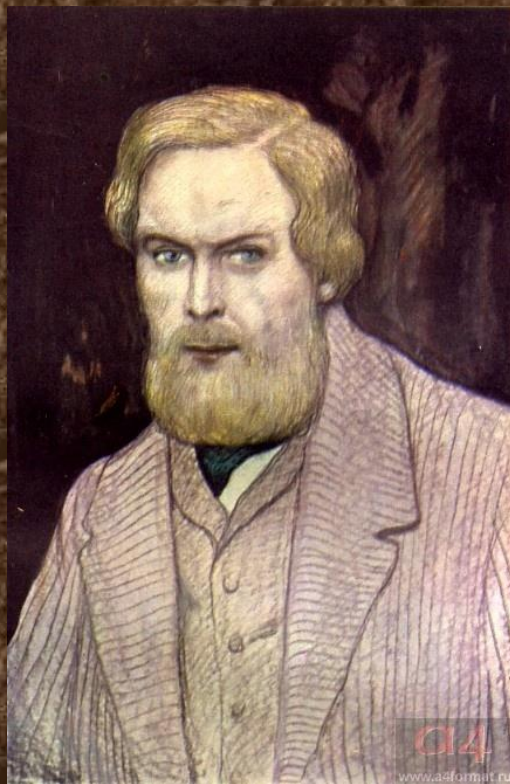


Лизавета

- Внешне напоминала «солдата переряженного»;
- Трудолюбивая, чистоплотная, «тихая..., кроткая, безответная, согласная, на все согласная»;
- По замечанию одного из персонажей, «поминутно была беременна»



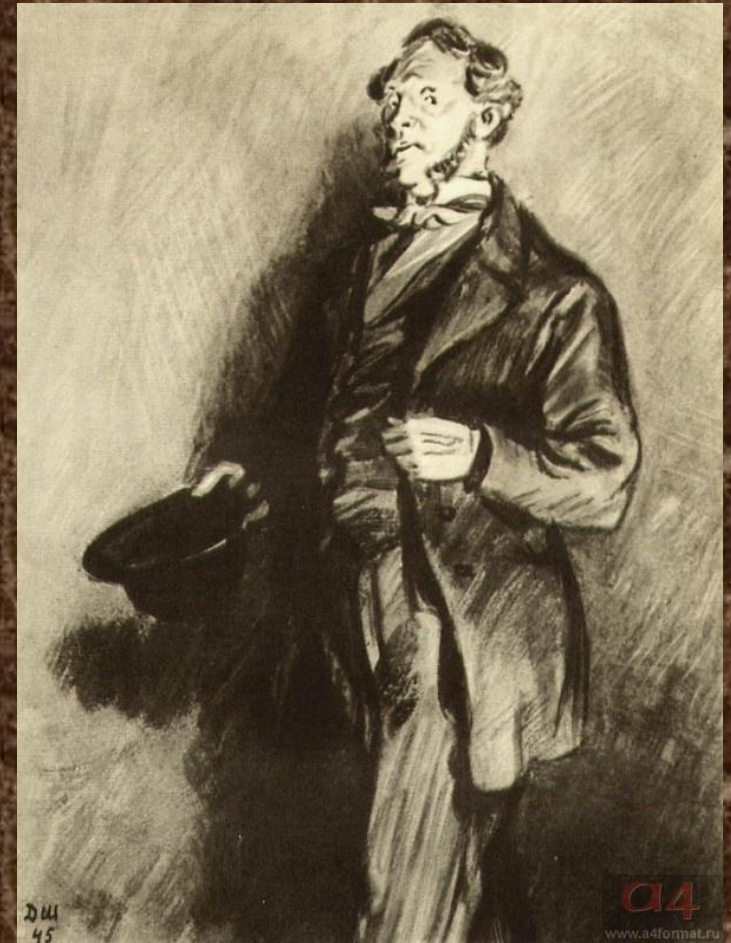
Свидригайлов



- Собирался в экспедицию на Северный полюс либо «в вояж по Америке» и даже подумывал о полете на воздушном шаре;
- Окружен множеством «мрачных и таинственных сказок», контактировал с привидениями;
- Утверждал, что между ним и Раскольниковым «есть какая-то общая точка» и они «одного поля ягоды»

Лужин

- «Человек...небольшого образования», «несколько как бы тщеславен и очень любит, чтобы его слушали»;
- «Человек благонадежный и обеспеченный, служит в двух местах и уже имеет свой капитал»;
- «Положил взять» в жены «девушку честную, но без приданого и непременно такую, которая уже испытала бедственное положение»



Денежные расчеты

- Во сколько Раскольникову обходятся

- | | |
|--|-----------------------------|
| 1. Письмо от матери, принесенное Настей; | 1. (3 копейки); |
| 2. Проценты с заложенных у Алены Ивановны часов и кольца ; | 2. (15 копеек и 20 копеек); |
| 3. Картуз; | 3. (8 гривен); |
| 4. Сапоги; | 4. (полтора рубля); |
| 5. Новые брюки ; | 5. (2 рубля 25 копеек); |
| 6. Похороны Мармеладова | 6. (25 рублей) |

По какому композиционному принципу строятся эпизоды:

1. Драка хозяйки Раскольниковова и Ильи Петровича помощника - надзирателя.
2. Моровая язва, идущая из Азии в Европу.
3. Встреча Свидригайлова с шестилетней проституткой?



Какие мифологические персонажи упоминаются в романе?

- *Марфа, Лазарь,*
- *Варрава,*
- *Понтий Пилат,*
- *Мария,*
- *Иосиф из Аримафеи,*
- *Петр*



Какие знаки препинания наиболее точно выражают атмосферу «Преступления и наказания»?



Иллюстрации Э. Неизвестного

!..
!?