

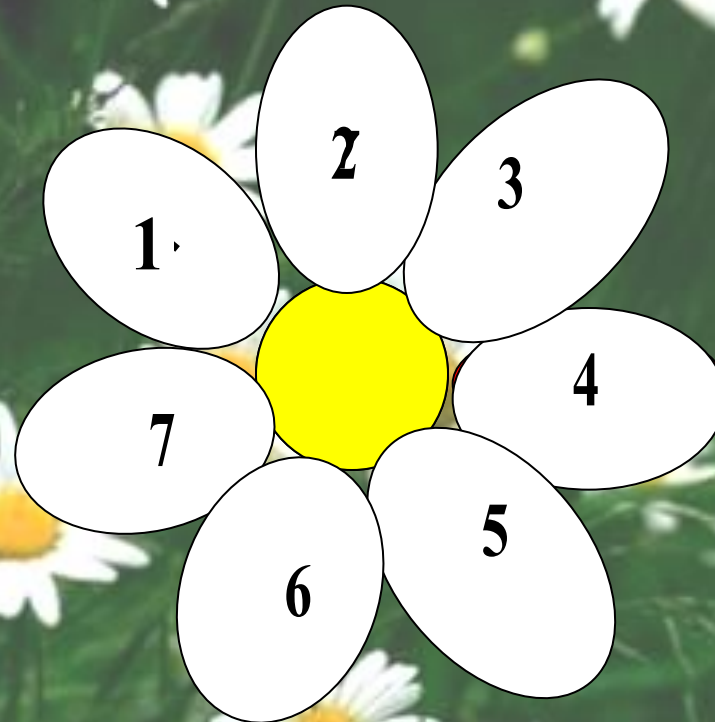
Игра по роману-эпопее Л.Н. Толстого "Война и мир"

Урок литературы в 10 классе



*Каждый цвет уже намёк,-
Ты поймёшь мои признанья;
Может быть, что весь пучок
Нам откроет путь свиданья...*

А.Фет



- *Натasha Ростова признавалась матери, что каждый человек вызывает у неё определённые ассоциации.*
- *Какие ассоциации связаны у неё с фигурой Бориса Друбецкого?*

- **«Узкий, знаете, серый, светлый...»- говорит Наташа о Борисе.**



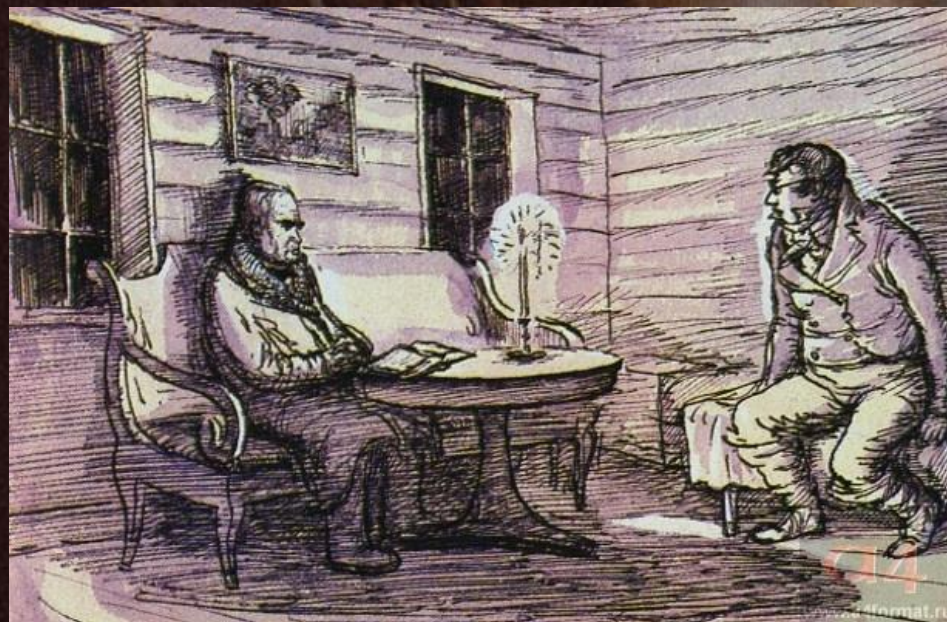
**Какие ассоциации возникли у
Наташи с образом Пьера
Безухова?**



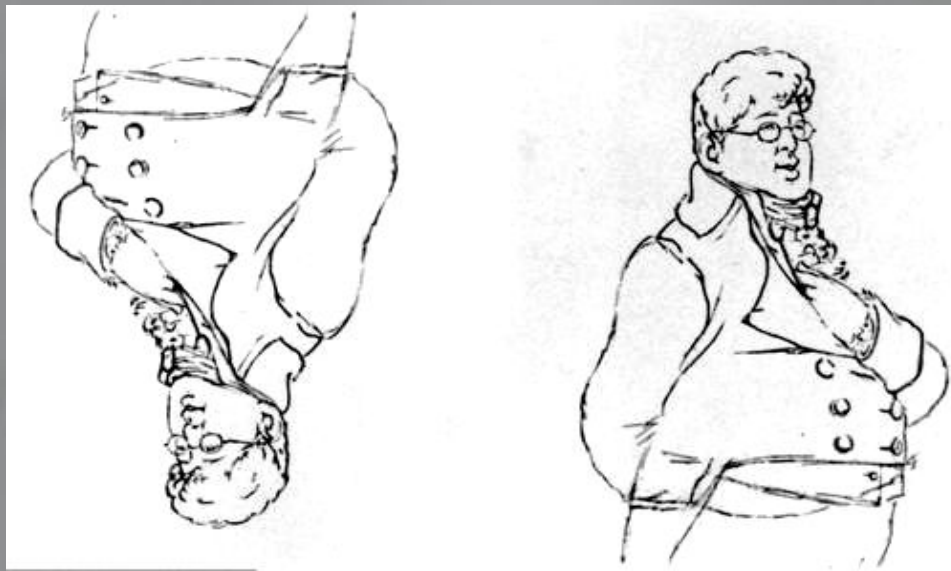
«Безухов – тот синий, тёмно-синий с красным...»



Вспомните ритуал посвящения
Пьера в «вольные
каменщики». Фартук какого
цвета надели на героя?

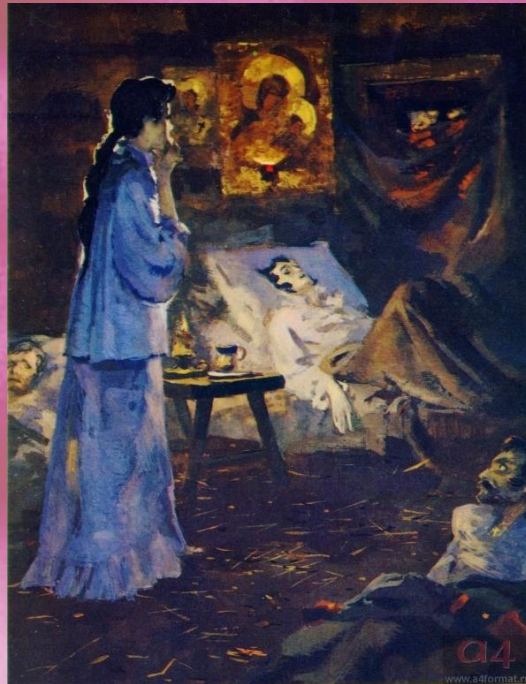


□ **Кожаный фартук был белого цвета. Великий мастер напутствовал Пьера, «чтобы он старался ничем не запятнать белизну этого фартука, представляющего крепость и непорочность».**

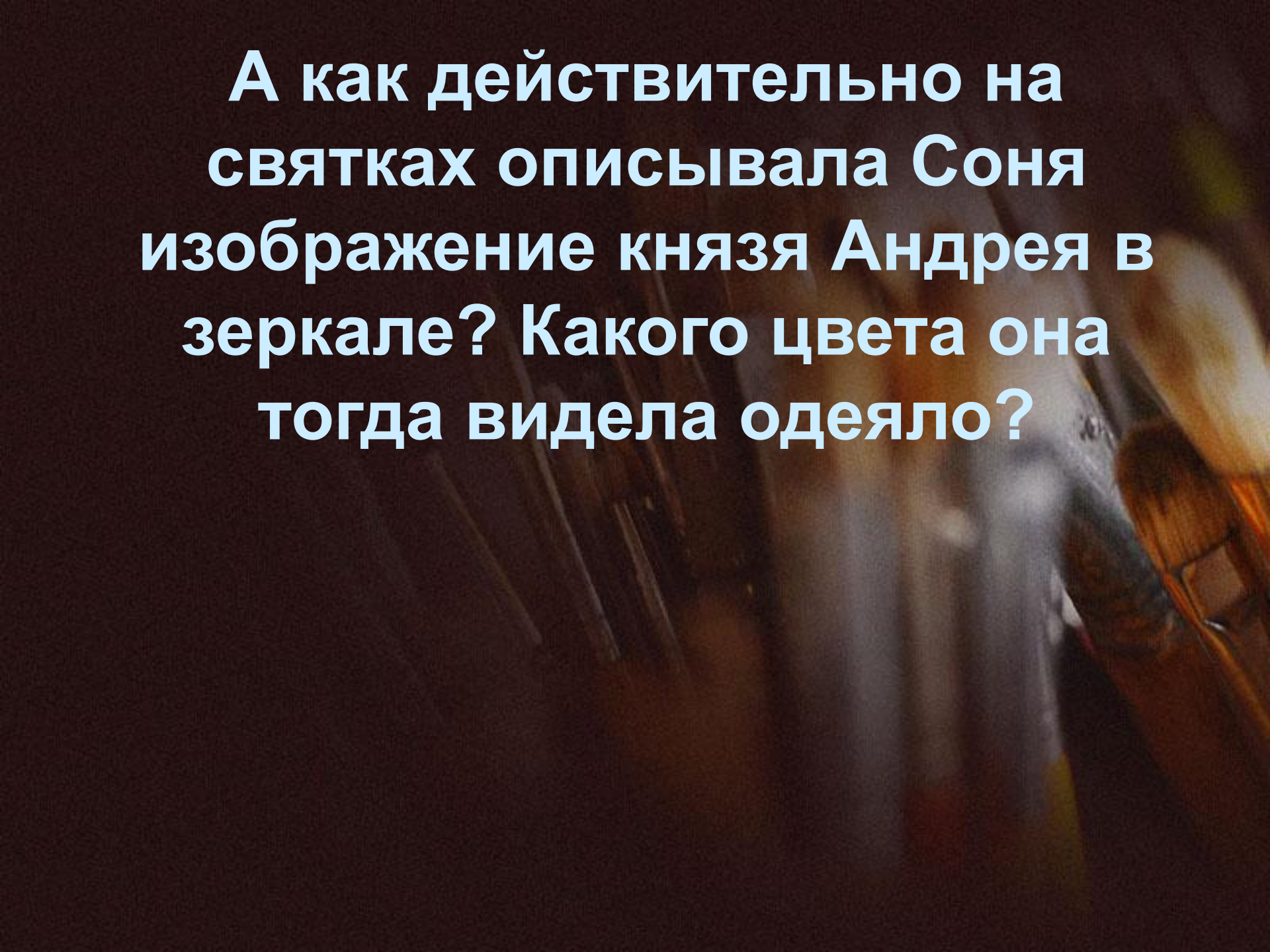


Когда Наташа и Соня стояли
возле дверей комнаты, где
лежал раненый князь Андрей,
Соня вспомнила святочное
гаданье у зеркала:
«Помнишь?... Я видела, что он
лежит на постели... и что он
покрыт именно (каким?)
одеялом...»

Здесь упоминается розовое одеяло как «знак» надежды.



**А как действительно на
святках описывала Соня
изображение князя Андрея в
зеркале? Какого цвета она
тогда видела одеяло?**



□ Толстой напоминает, читателям, что на святках Соня, описывая изображение в зеркале, говорила, что лежащий князь Андрей «был покрыт чем-то красным».



- Знаменитая юная художница Надя Рушева, сделавшая иллюстрации к роману «Война и мир», замечала в письме к другу: «Ходила ещё раз на первую серию... У Наташи в исполнении Савельевой голубые глаза. А должны быть...» Какие?

Чёрные



БОНУС

