

«Вишнёвый сад» (1903)

«Вишнёвый сад» как бы вобрал в себя всё, что мог дать лучшего для театра Чехов, и всё, что мог лучшего сделать театр с произведениями Чехова.

В.И.Немирович-Данченко



План урока

1. «Новая драма» и её особенности.
2. История создания пьесы «Вишнёвый сад».
3. Жанровое своеобразие пьесы.
4. Действующие лица пьесы.



«Новая драма»

1. Сближение различных литературных родов – проникновение в драматургию лирической стихии. Важно не событие, а переживание этого события.
2. Характер героя раскрывается не в борьбе за достижение цели, а в переживании противоречий бытия. Пафос действия сменяется пафосом раздумья.
3. Разрушается «сквозное действие», ключевое событие, организующее единство классической драмы. *«Люди обедают, только обедают, а в это время слагаются их судьбы, разбиваются сердца» (Б.Шоу).*



«Новая драма»

4. Нет абсолютно счастливых и абсолютно несчастных людей, нет положительных и отрицательных героев.
5. Конфликт приглушён, действие развивается неторопливо, часто прерывается лирическими излияниями героев, воспоминаниями. Особое значение придаётся паузам.
6. Герои много говорят и не пытаются услышать друг друга. Возникает проблема непонимания, слова утрачивают смысл.

«Новая драма»

7. В пьесах много внесценических персонажей. Они расширяют эпическое пространство.
8. Особое значение приобретает неведомый классической драме подтекст: многое скрыто за обычными словами-репликами, за интонацией или жестами.
9. Нет деления актов на явления – появление очередного героя не вносит в конфликт новых перипетий.

История создания пьесы «Вишнёвый сад»

- Замысел пьесы – 1901 – 1902 гг.
- «...в воображении Чехова стало рисоваться окно старого помещичьего дома, через которое лезли в комнату ветки деревьев. Затем в воображаемом Чеховым доме поселилась какая-то барыня... Около старухи очутился не то её брат, не то дядя — безрукий барин, страстный любитель игры на бильярде. Это большое дитя, которое не может жить без лакея. Как-то раз последний уехал, не приготовив барину брюк, и потому он пролежал целый день в постели» (К. Станиславский).

История создания пьесы «Вишнёвый сад»

- «Вишневый сад» → «Вишнёвый сад».
«Вишневый сад» — это деловой коммерческий сад, приносящий доход. Такой сад нужен и теперь. Но «Вишнёвый сад» дохода не приносит, он хранит в себе и своей цветущей белизне поэзию былой барской жизни. Такой сад растёт и цветёт для прихоти, для глаз избалованных эстетов» (К. Станиславский).



17 января 1904 года
на сцене Московского Художественного
театра состоялась премьера комедии А.П.
Чехова «Вишнёвый сад».

Жанровое своеобразие пьесы

«Вышла у меня не драма, а комедия, местами даже фарс»
(А.П.Чехов).

На афишах МХАТа

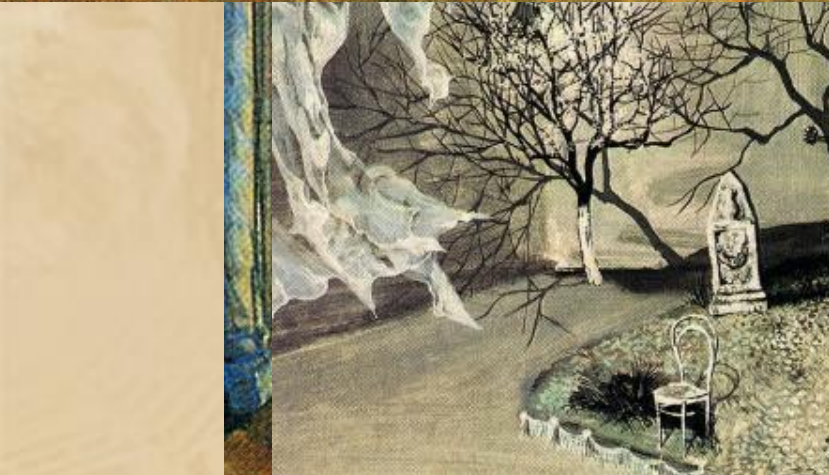
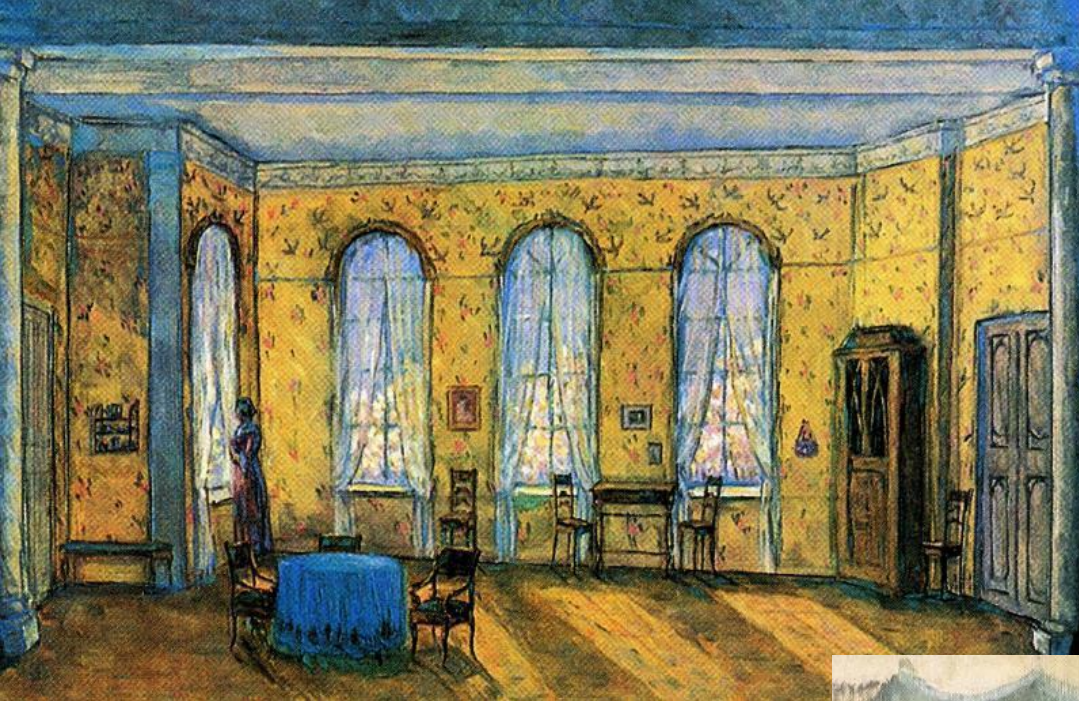
«Вишнёвый сад» - лирическая комедия

Действующие лица пьесы

- Что можно сказать о героях пьесы, прочитав список действующих лиц?
- Почему, по-вашему, Чехов отмечает возраст только 3 героев?
- Как уже в афише пьесы проявляются признаки комедии?



В.Шестаков. Эскиз декорации
к I действию
пьесы «Вишнёвый сад». 1954



В.Левенталь

В.Левенталь. Эскиз декорации
к I действию
пьесы «Вишнёвый сад». 1975

Возвращение Раневской на родину.

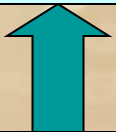
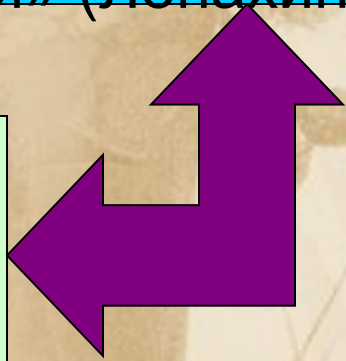
«С Парижем кончено» (Раневская).

I действие

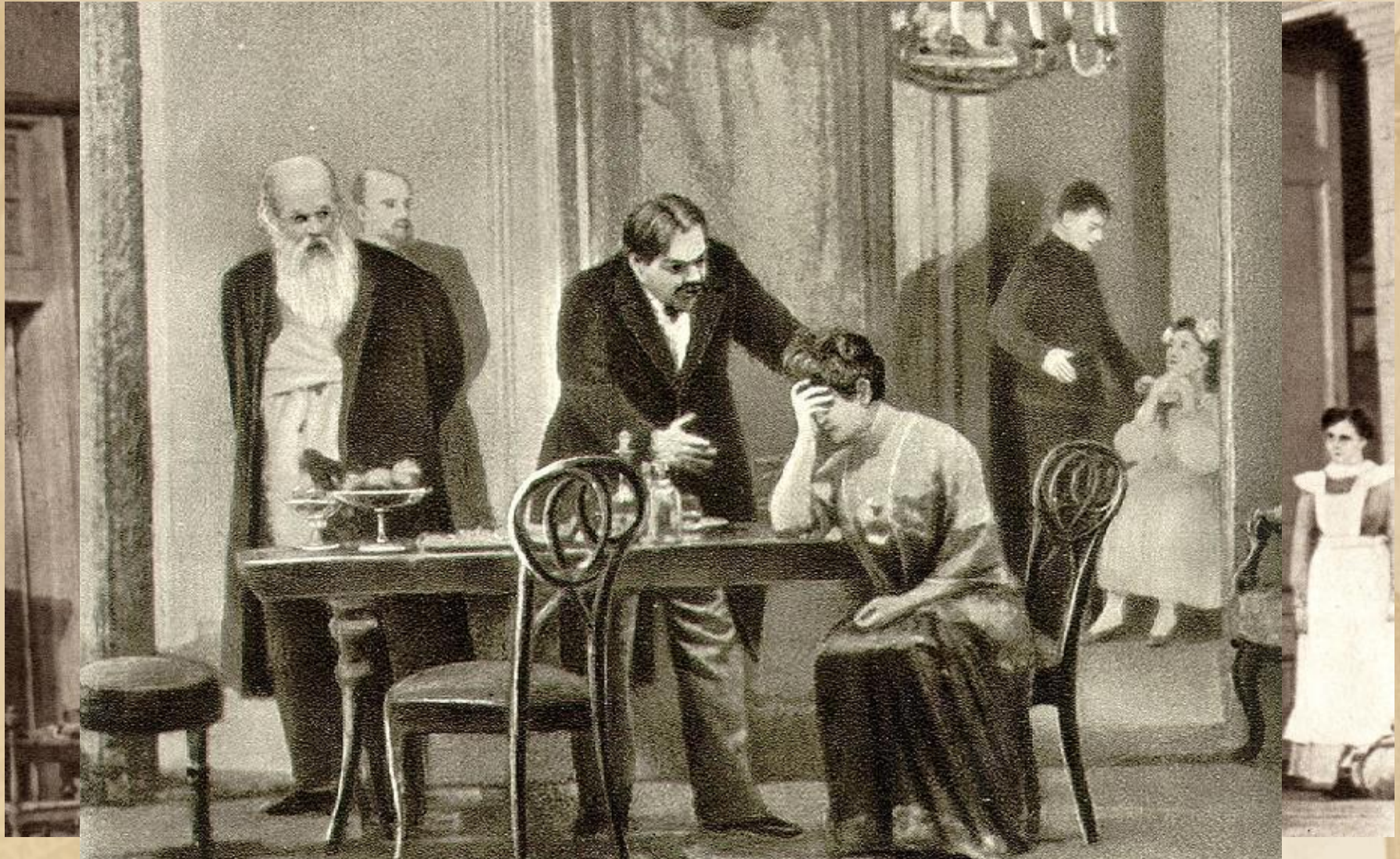
«В августе будут продавать имение» (Варя).

«На 22 августа назначены торги» (Лопухин).

Проект Лопухина. Отношение к нему Раневской и Гаева.



Первое действие



Сцена из спектакля по пьесе «Вишнёвый сад». 1904

Домашнее задание

1. Прочитать II действие пьесы, составить кластер «Основные события действия».
2. Нарисовать эскиз декораций ко II действию пьесы.



СПАСИБО ЗА ВНИМАНИЕ!

