

Н.С.Лесков.

«Левша»

*Тест по литературе для
учащихся 7-ого класса*

Работу выполнила Морозова Наталья
Терентьевна, учитель русского языка и
литературы МОУ «Павловская СОШ»
Павловского района Алтайского края,
2012 год

1. Жанр произведения:

- А) сказ;
- Б) повесть;
- В) легенда.



2. *Тема произведения*



А) восхищение талантом и патриотизмом простого человека;

Б) любовь к родине;

В) быт и нравы жителей российской глубинки

Согласно авторскому

3. замыслу, рассказчик должен:



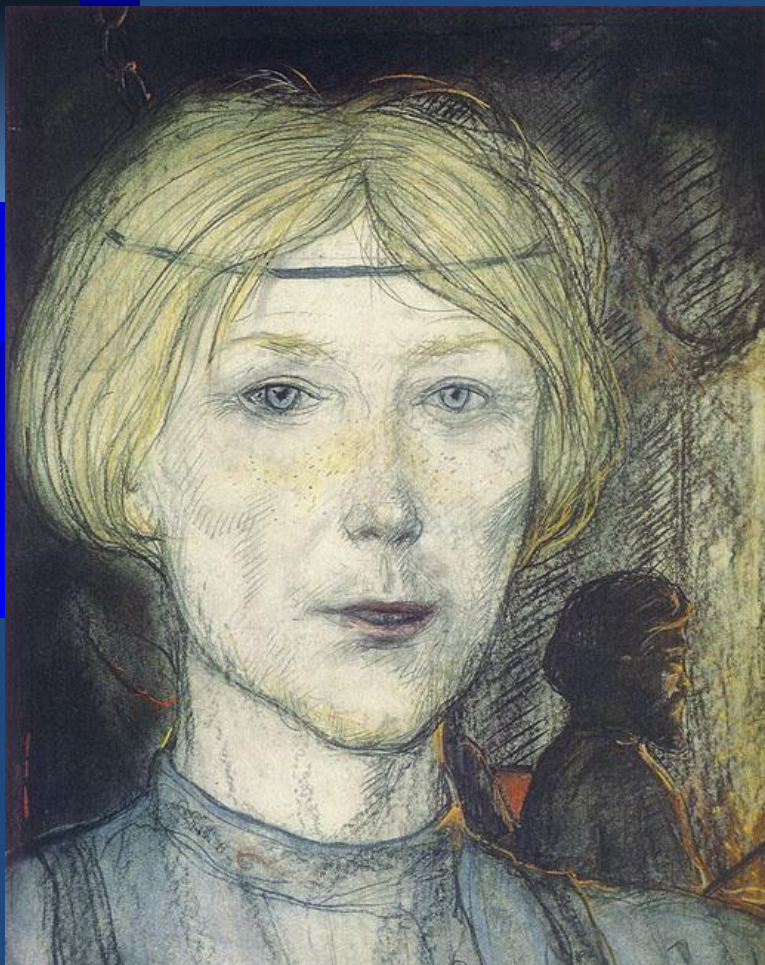
А) достоверно
изложить события;

Б) выступить от лица
народа;

В) выразить личное
отношение к
событиям.

Честь и славу русской нации

4. составляет:



А) простой труженик;

Б) знаменитый
полководец;

В) император

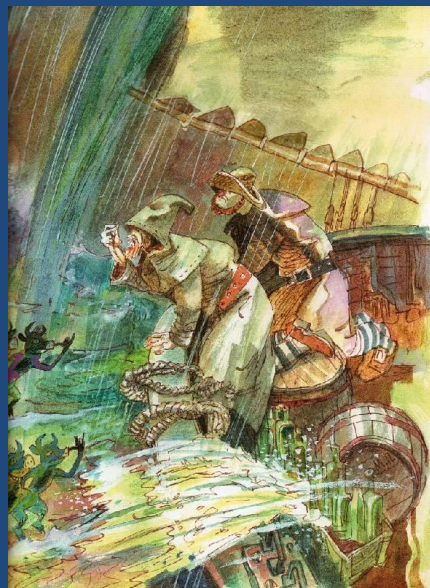
*Персонаж, у которого «на щеке
5. пятно родимое, а на висках
волосья...выдраны»,—это*



А) Платов



Б) Левша

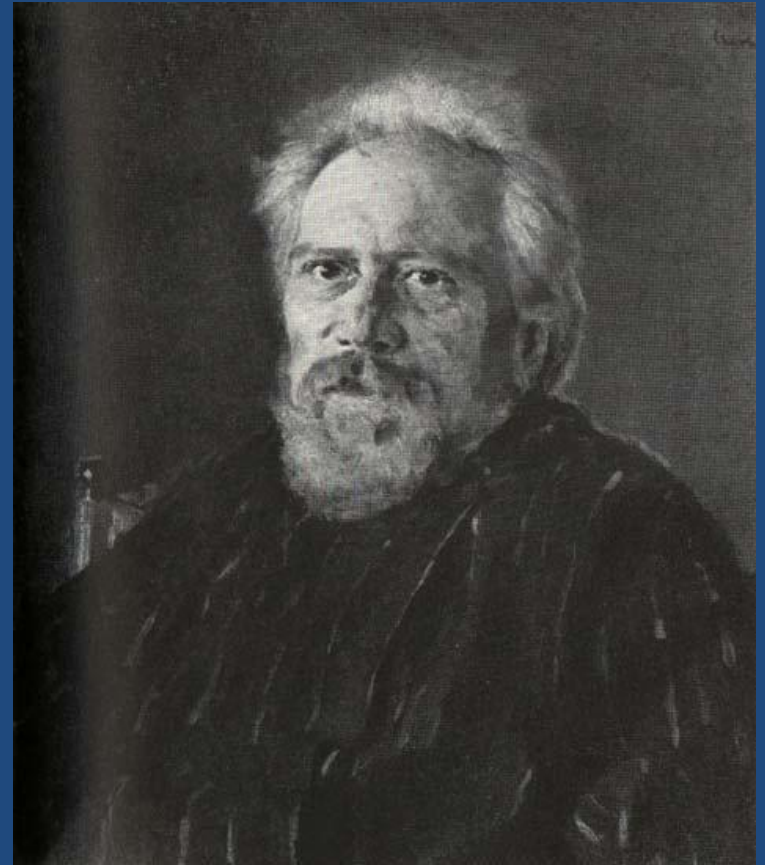


В) матрос

Речь повествователя

6. отличается наличием в ней:

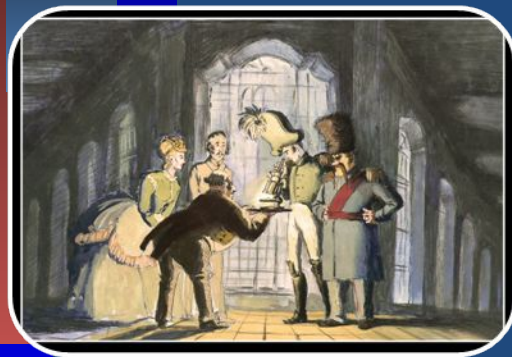
- А) диалектизмов;
- Б) славянизмов;
- В) просторечных слов и каламбуров



Н.С.Лесков

7. *Рассказ повествователя об императорах строится по*

принципу:



- Император Александр Павлович



- Император Николай Павлович

- А) антитезы;
- Б) сравнения;
- В) олицетворения

Царедворцы не любили

8.

Платова за его:



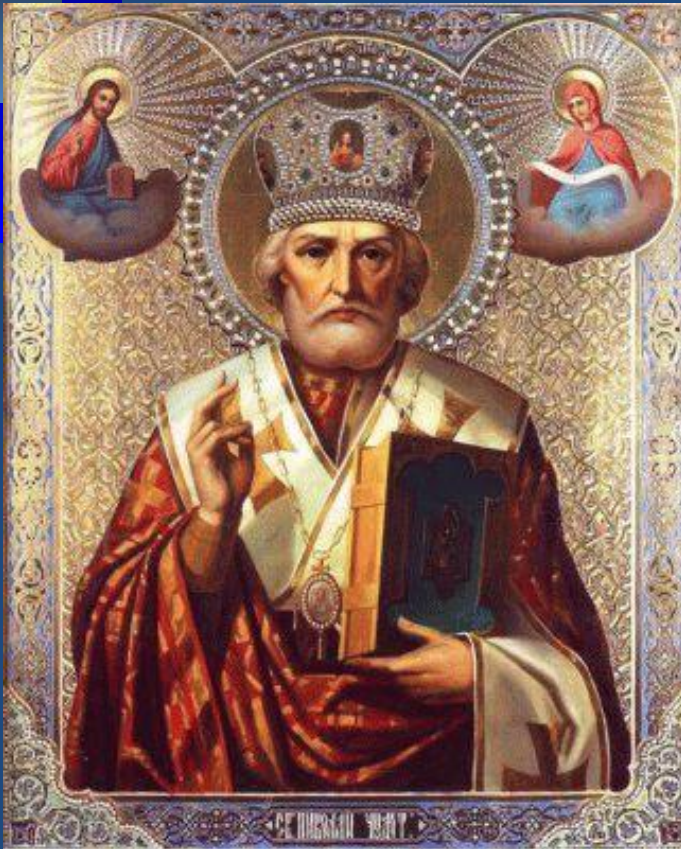
А) глупость;

Б) невежество;

В) храбрость

Перед началом работы мастера-оружейники отправились в Мценск

*9. поклониться иконе Николая
Чудотворца, так как:*



Икона Николая Чудотворца

- А) такой иконы не было в Туле;
- Б) они были религиозными людьми;
- В) этот святой – покровитель торгового и военного дела, а они верили в силу этой ИКОНЫ.

Левша, несмотря на уговоры, не 10. остался за границей, потому

что:



- А) не представлял себя вне родины



- Б) ему не предложили интересной работы



- В) был недалеким человеком и не понимал всей выгоды предложения иностранцев

*Слова «буреметр», «мелкоскоп»,
11. «Аболон полведерский»*

являются:



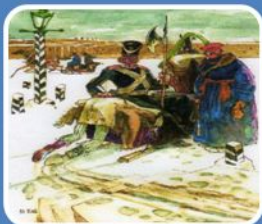
- А) метафорами;
- Б) каламбурами;
- В) ошибочно
написанными
словами

При помощи образа Левши

12. повествователь показал:



А) тульского оружейника с трагической судьбой



Б) Представителя русского народа, терпеливо выносящего все тяготы судьбы



В) обобщённый русский национальный характер

Проверь себя!

