



**Н. В. ГОГОЛЬ**

**«Мертвые души»**

**Чичиков и помещики.**

## История замысла поэмы и его реализации.

А.С. Пушкин: «Как с этой способностью угадывать человека и несколькими чертами выставлять его вдруг всего как живого, с этой способностью не приняться за большое сочинение. Это просто грех!»



А. С. Пушкин отдал Гоголю «свой собственный сюжет, из которого он хотел сделать что-то вроде поэмы и которого, по словам его, он бы не отдал другому никому».

Это был сюжет «Мертвых душ».

## Письмо Гоголя В.А. Жуковскому.

---

**«Если совершу это творение так, как нужно его совершить, то...какой огромный, какой оригинальный сюжет. Какая разнообразная куча? Вся Русь явится в нем!»**

## В Е Р С И Я.

Гоголь ориентировал свое произведение на эпос Гомера и «Божественную комедию» Данте, что определило трехчастную структуру поэмы. Первая часть (1-й том) была задумана как представление и аналитическое осмысление «ада» российской действительности; во второй части (2-й том) Гоголь намеревался пропустить своих героев через «чистилище», чтобы в третьей (3-й том) изобразить их в «раю». Законченным оказался только 1-й том.

## **В основе сюжета.**

---

**Приезд Чичикова в губернский город, с целью покупки «мертвых душ».**

**Путешествие его от одного помещика к другому.**

## Смысл названия.

В прямом плане название восходит к сюжету, Чичиков приобретает «мертвые души» у помещиков Манилова, Ноздрева, Коробочки, Собакевича, Плюшкина.

Но А. Герцен так писал о названии поэмы:

*«Мертвые души?» Это заглавие само носит в себе что-то наводящее ужас. И иначе он не мог назвать: не ревизские мертвые души, а все эти Ноздревы, Маниловы и все прочие- вот мертвые души, и мы их встречаем на каждом шагу»*

Обратите внимание на эту точку зрения!



# Оксюморон

Бессмертная душа человека *мертва*



# Композиция поэмы «Мертвые души»

1 глава



«Вступление» в поэму, набросок всего, что впоследствии будет развито автором (приезд Чичикова в губернский город N, встреча с чиновниками, подготовка почвы для авантюры).

2-6 главы



Изображение жизни российских помещиков.

7-10 главы



Изображение губернского города, в его пределах завершается характеристика владельцев усадеб, но центральное место отведено изображению мира чиновников.

11 глава



Повествование о жизненной судьбе героя поэмы- Чичикова.

Заключительные строки поэмы посвящены горячо любимой родине: Гоголь-патриот воспекает величие и силу России.



## Цель «негоции» (оптовой скупки) Чичикова.

Афера имела под собой веские юридические и экономические основания. Он предполагал получить «двести тысяч капиталу» от опекунского совета, заложив своих крестьян.

1-ый этап его деятельности - приобретение крестьян. Самыми дешевыми оказались «мертвые души»- умершие крестьяне, еще не попавшие в ревизские сказки (официальный документ, в соответствии с которым помещики вносили в казну подушную за своих крестьян). Перепись проводилась раз в 10-15 лет.

Помятуя о недавней эпидемии холеры, в 1830 году, Чичиков справедливо полагал, что чиновники с готовностью продадут «мертвые души», чтобы избавиться от уплаты налога за них.

Однако, без земли сделка была бы юридически незаконной, поэтому в его разговорах с городскими чиновниками появляется слово «на вывод»: заселение и освоение земель в южных губерниях России всячески поощрялось, и переезд Чичикова в Херсонскую губернию выглядел вполне правдоподобным.



## МАНИЛОВ.

### Черты характера:

• **Бесхарактерство (увлечение несбыточными проектами).**

- **Мечтательность.**
- **Бесхарактерность.**
- **Сентиментальность.**
- **Бесхозяйственность.**



## КОРОБОЧКА.

### Черты характера.

- Дубиноголовость.
- Мелочная хлопотливость.
- Невежественность.
- Скопидомство (бережливость до скупости)

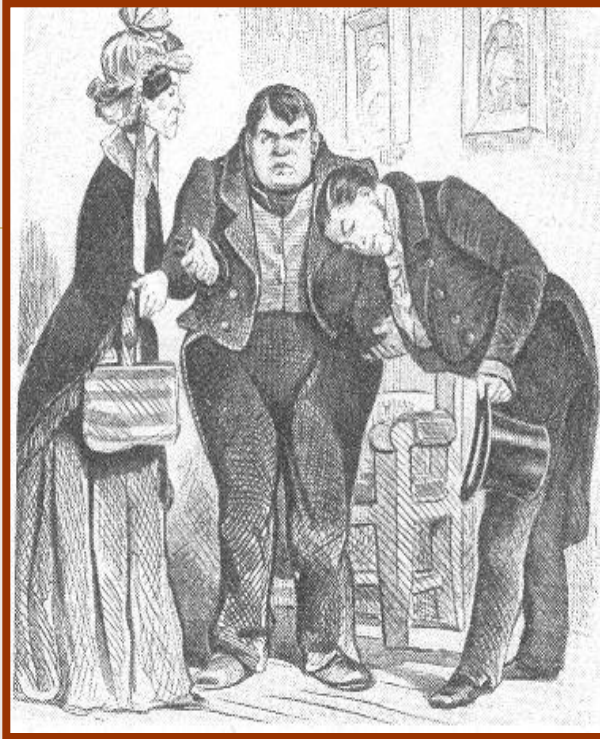


## НОЗДРЕВ.

### Черты характера:

- Хвастовство.
- Безалаберность.
- Мот и кутила.
- Наглость.
- Опустошитель и разоритель хозяйства.





## СОБАКЕВИЧ.

### Черты характера:

- Кулачество.
- Человеконенавистничество.
- Мракобесие (реакционность, враждебность прогресса, культуры, науки).
- Грубость.
- Прижимистость.



## ПЛЮШКИН.

### Черты характера:

- Ненасытная жадность.
- Скупость.
- Крохоборство (мелочная скупость).



# Персонажи поэмы.

*« Один за другим следуют у меня  
герои, один пошлее другого »*

**Н. В. Гоголь.**

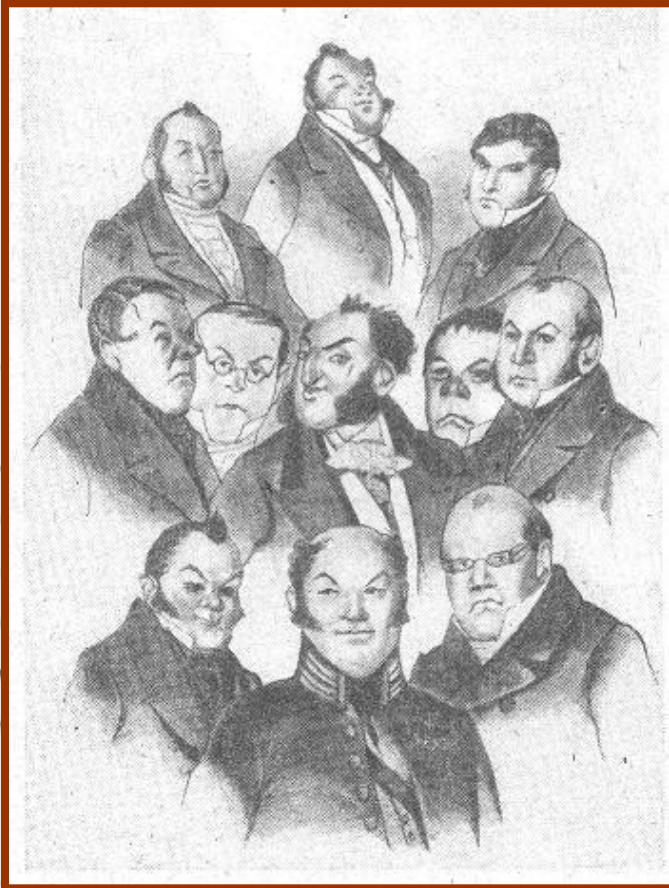
Последовательность в изображении деградации помещиков в поэме.

1. Манилов.
2. Коробочка.
3. Ноздрев.
4. Собакевич.
5. Плюшкин.



**Деградация!** Постепенное  
ухудшение, приводящее к  
вырождению.

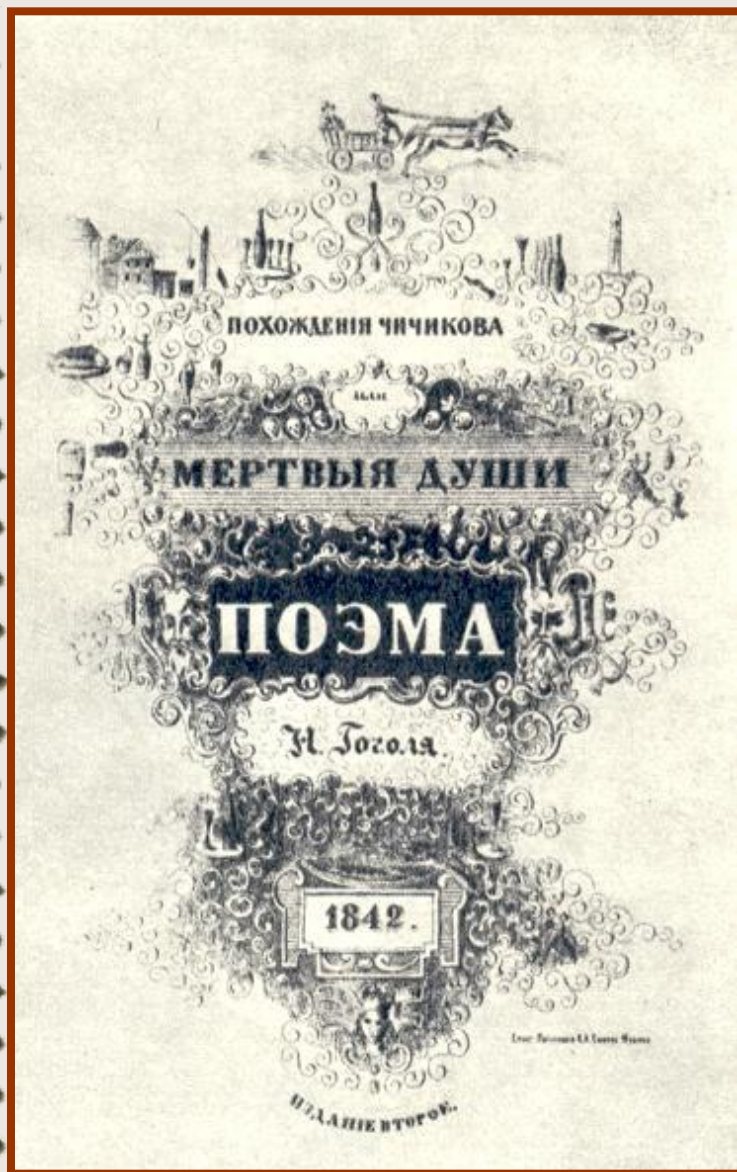
Все гоголевские помещики –  
характеры яркие, индивидуальные,  
запоминающиеся. Но при всем их  
внешнем разнообразии суть остается  
неизменной: владея живыми душами,  
сами они давно превратились в души  
мертвые.



## ЧИЧИКОВ.

### Черты характера:

- Хищническая цепкость.
- Беспринципность.
- Склонность к аферам.
- Авантюризм.



«Мертвые души»- величайшее произведение Гоголя. Он приступил к его написанию молодым человеком, почти юношей; вошел с ним в пору зрелости; приблизился к последней жизненной черте. «Мертвым душам» Гоголь отдал все – и свой художнический гений, и иступленность мысли, и страстность надежды. «Мертвые души» - это жизнь Гоголя, его бессмертие и его смерть.»

Ю. Манн.

« В поисках живой души»



## « И СМЕХУ ОТДАЛ ОН СЕБЯ ВСЕГО...»

Николай Васильевич Гоголь,  
вечная шинель – внакид,  
озирая нашу оголь,  
во дворе своем сидит.  
Николай Васильевич Гоголь...  
Кто сумеет разгадать  
наподобие ожога  
на челе его печать?  
Сам с собой затеяв враки,  
Сунул он камину в пасть,  
Словно преданной собаке –  
«Мертвых душ» вторую часть!  
Но трубою дымохода  
рукописный вздыбив дым,  
сатанинским хороводом  
Сам герой и вслед за ним –  
все другие.



Вот так дело!  
Как такое может быть,  
если рукопись сгорела,  
а герой остался жить?  
Через дали, через годы  
он заброшен на беду  
катапульты дымохода  
в современную среду.

Николай Васильевич Гоголь,  
сколько ж так еще сидеть,  
не в ладах с собой и с богом,  
в чисту улицу глядеть?  
Там стоит на перепутье  
возле городских ворот  
среди героев наших будней  
мертвых душ старинный род.  
И как в цирке на манеже,  
в номерах своих не нов.  
все марьяжит да манежит  
хлюст, ханыга Хлестаков!  
Несгораемы, хоть тресни,  
в этом веке, как и в том...  
Видно, встать придется с кресла,  
Написать сожженный том.

П. ВЕГИН.

## Конфликт поэмы «Мертвые души»

---

Конфликт поэмы заключен в противоречии современной Гоголю действительности, духовных сил народа и его закабаленности.



# Творческие работы учеников

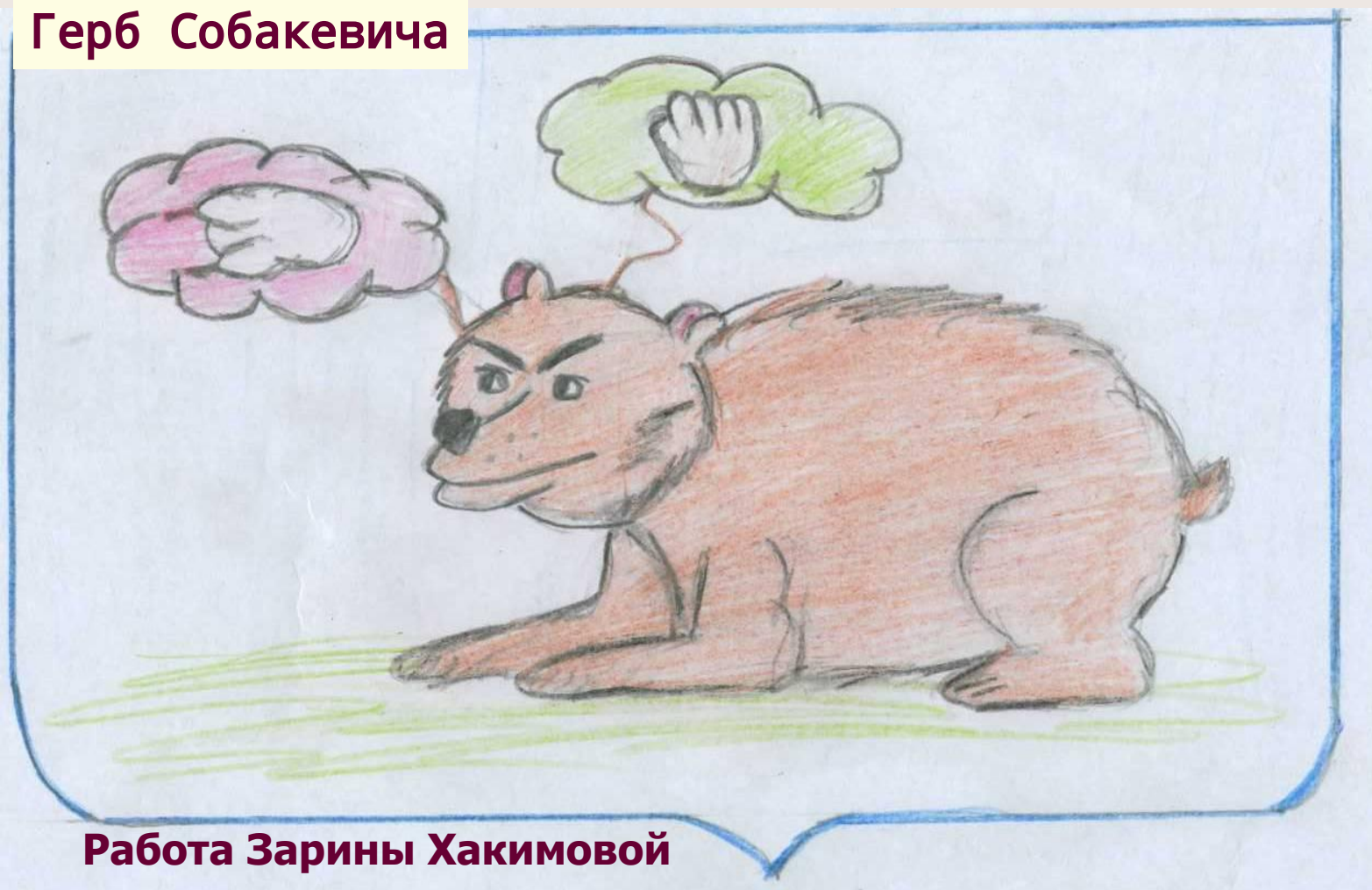


Работа

**Герб Плюшкина**  
**«Фиолетовым цветом я обозначила мрак, темноту, как духовную, так и моральную. Жёлтым – богатство, стремление к нему. Самого Плюшкина я изобразила в виде паука, а его крепостных в виде мух, которые пытаются убежать»**

# Творческие работы учеников

Герб Собакевича



Работа Зарины Хакимовой



# Герб Манилова

Работа  
Ангелины Корчебной

