

Герои романа «Обломов».
Их отношение к главному
герою.

ВИЗИТЕРЫ ОБЛОМОВА

КАКОВА ОБЩАЯ СХЕМА ВСЕХ ВИЗИТОВ?

1. "Явление" господина. Портрет визитера.
2. "Не подходите, не подходите... вы с холода!"
3. Беседа и приглашение в Екатерингоф.
4. Отказ Ильи Ильича.
5. "У меня два несчастья..."
6. Отказ визитера выслушать Обломова.
7. Размышление героя о "несчастном" посетителе.

ВСПОМНИТЕ, В КАКОМ ПРИЗВЕДЕНИИ АВТОР
ИСПОЛЬЗОВАЛ ТАКОЙ ЖЕ ПРИЕМ?

РАДИ ЧЕГО СТОИТ ВСТАТЬ С ДИВАНА?

ВОЛКОВ

Светская жизнь

СУДЬБИНСКИЙ

Карьера

ПЕНКИН

**Литературная
деятельность**

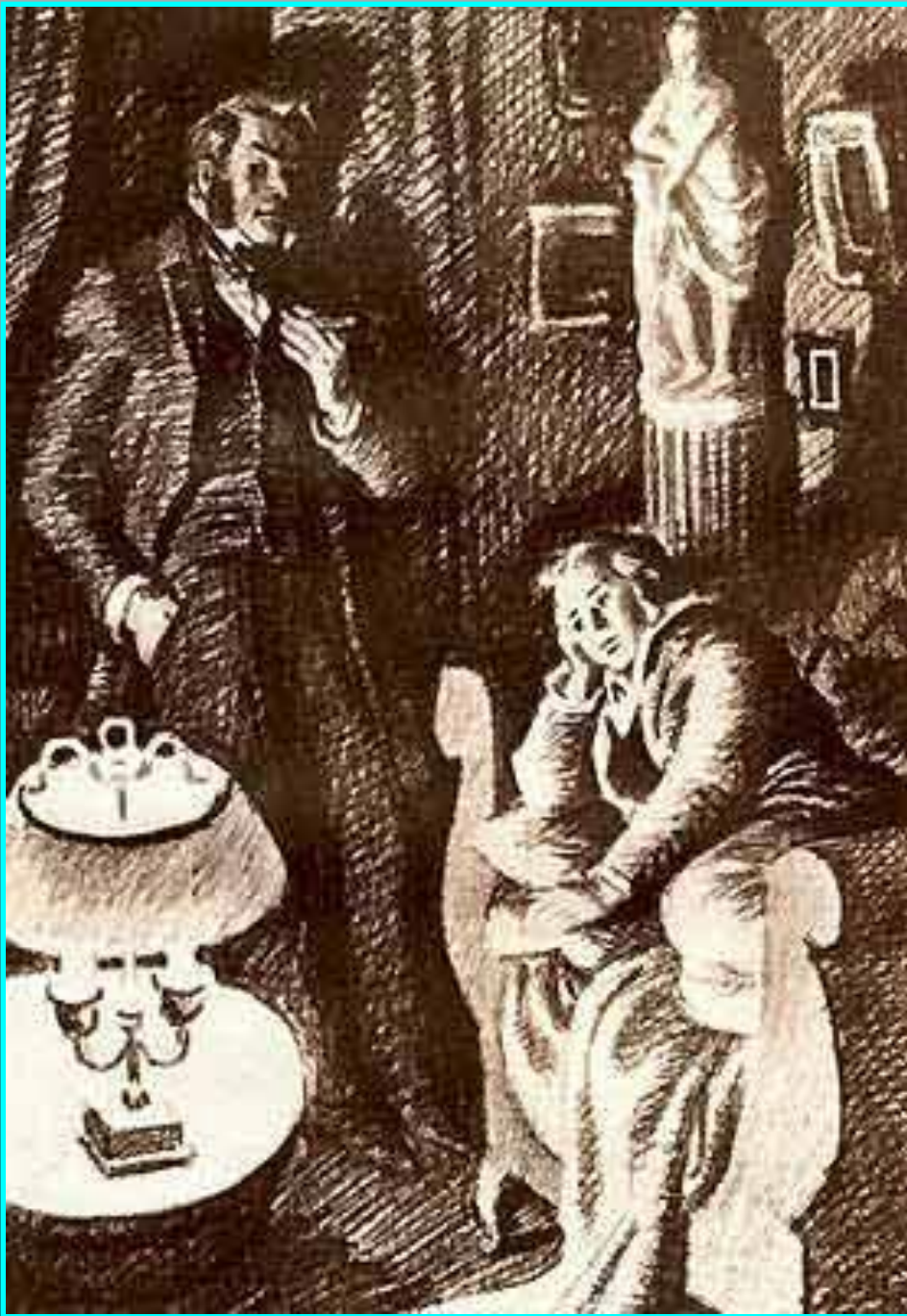
АЛЕКСЕЕВ ?

**?????????????
нахлебник**

«ОТЧЕГО ЖЕ Я ТАКОЙ?»

(«Сон Обломова» ч. 1 гл. IX)

1. Восстановите композицию сна: выделите основные тематические части.
2. Укажите положительные и отрицательные черты жизни в Обломовке.
3. Сравните Ильюшу в 7 лет и в 14: какие перемены произошли в герое и почему?
4. Меняется ли наше отношение к Обломову после прочтения этой главы?

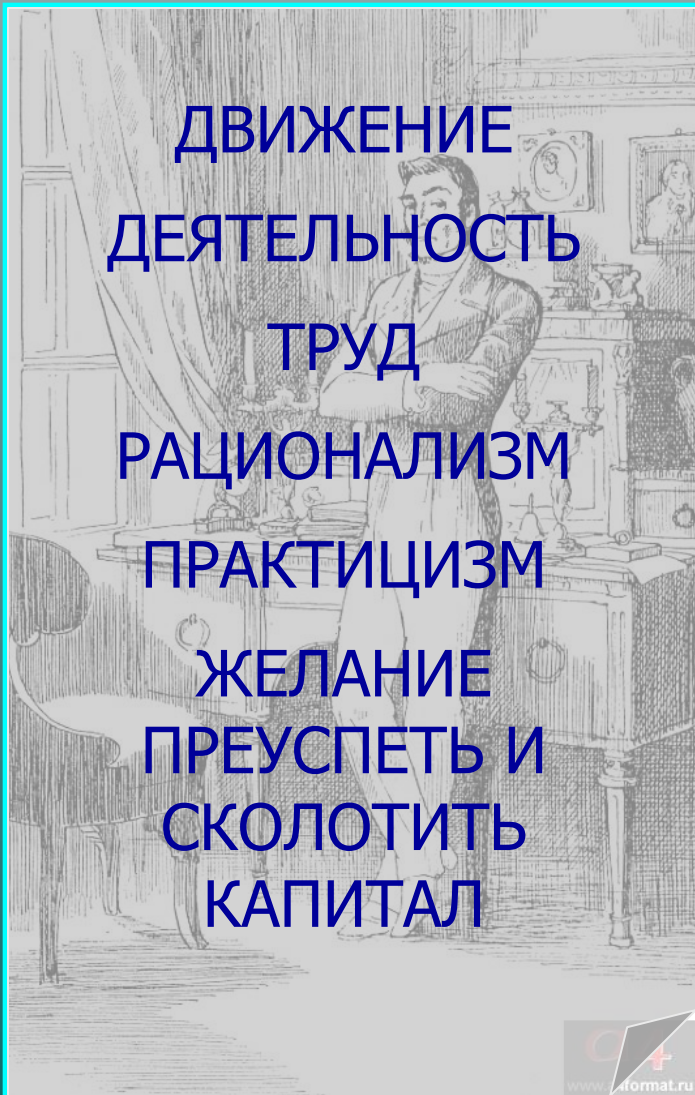


ОБЛОМОВ И ШТОЛЬЦ

ШТОЛЬЦ

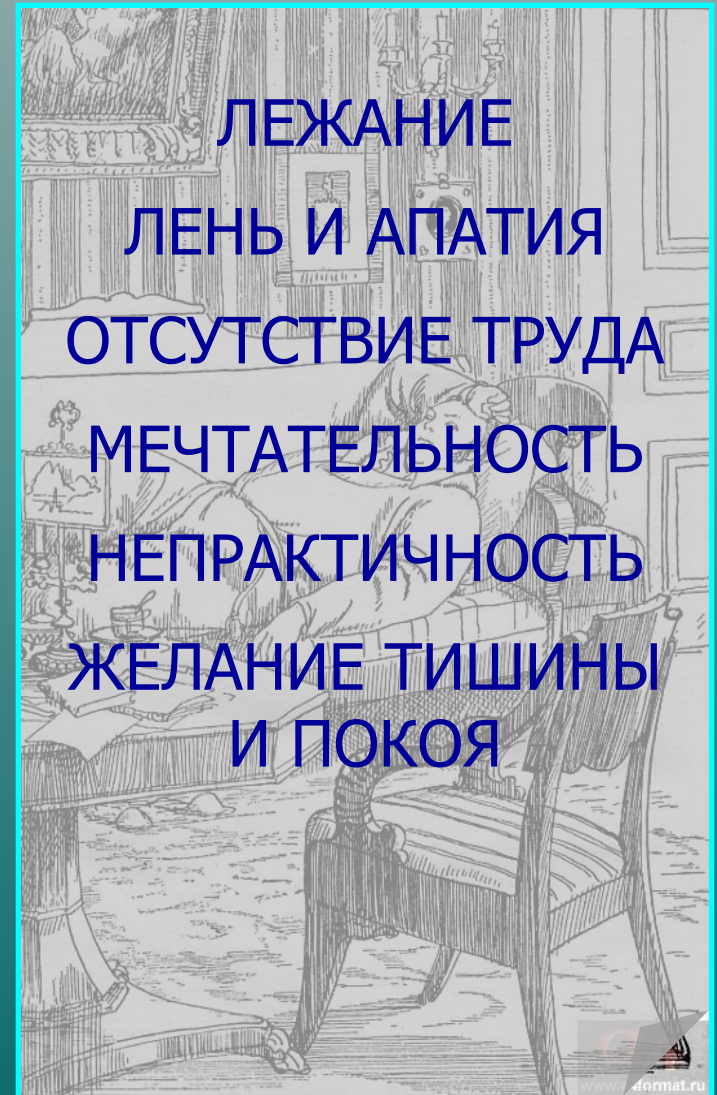


ОБЛОМОВ



И

ИЛИ



КАК ЖИТЬ?

(Спор героев в 3-4 гл. II ч.)

«Жизнь: хороша жизнь! Чего там искать? интересов ума, сердца? Ты посмотри, где центр, около которого вращается это все: нет его, нет ничего глубокого, задевающего за живое. Все это мертвецы, спящие люди, хуже меня, эти члены совета и общества! Что водит их в жизни? Ведь они не лежат, а снуют каждый день, как мухи, взад и вперед, а что толку?.. Под этой всеобъемностью кроется пустота, отсутствие симпатии ко всему!.. Нет, это не жизнь, а искажение нормы, идеала жизни, который указала природа целью человеку».

«Вся жизнь есть мысль и труд .., труд хоть безвестный, темный, но непрерывный... труд – образ, содержание , стихия и цель жизни...»

«слаб ... бледен, из него голо выглядывает идея» И. Гончаров

«Штольц – противоядие Обломову» Н. Добролюбов

«Штольц не внушает мне никакого доверия. Автор говорит, что это великолепный малый, а я не верю. Это продувная bestия, думающая о себе очень хорошо и себе же посвятившая половину сочинения, на три четверти ходилень». И. П. Мечков

«... это человек обыкновенный и не метящий в необыкновенные люди, лицо, вовсе не возводимо романистом в идеал нашего времени». А. В. Дружинин

«... Штольц – неудачник, вид маньяка фигура. Он тем более терпит наши глаза, что стоит рядом с Обломовым, как автомат с живым человеком». Д. С. Мережковский 1890г.

«А буржуазный пафос Штольца был в тот момент много прогрессивнее для России, чем крепостнический застой... Гончаров утверждает, что такое двухкультурие наиболее перспективно для развития человеческой личности, а стало быть, и её деятельности на благо людей...» В. К. Кантор 1989г.

ОТНОШЕНИЕ АВТОРА ИНТЕРПРЕТАЦИИ АВТОРСКОЙ ПОЗИЦИИ

1. Автор приверженец «штольцевского» отношения к жизни, сочувствующий Обломову, но не разделяющий мирозерцания Ильи Ильича

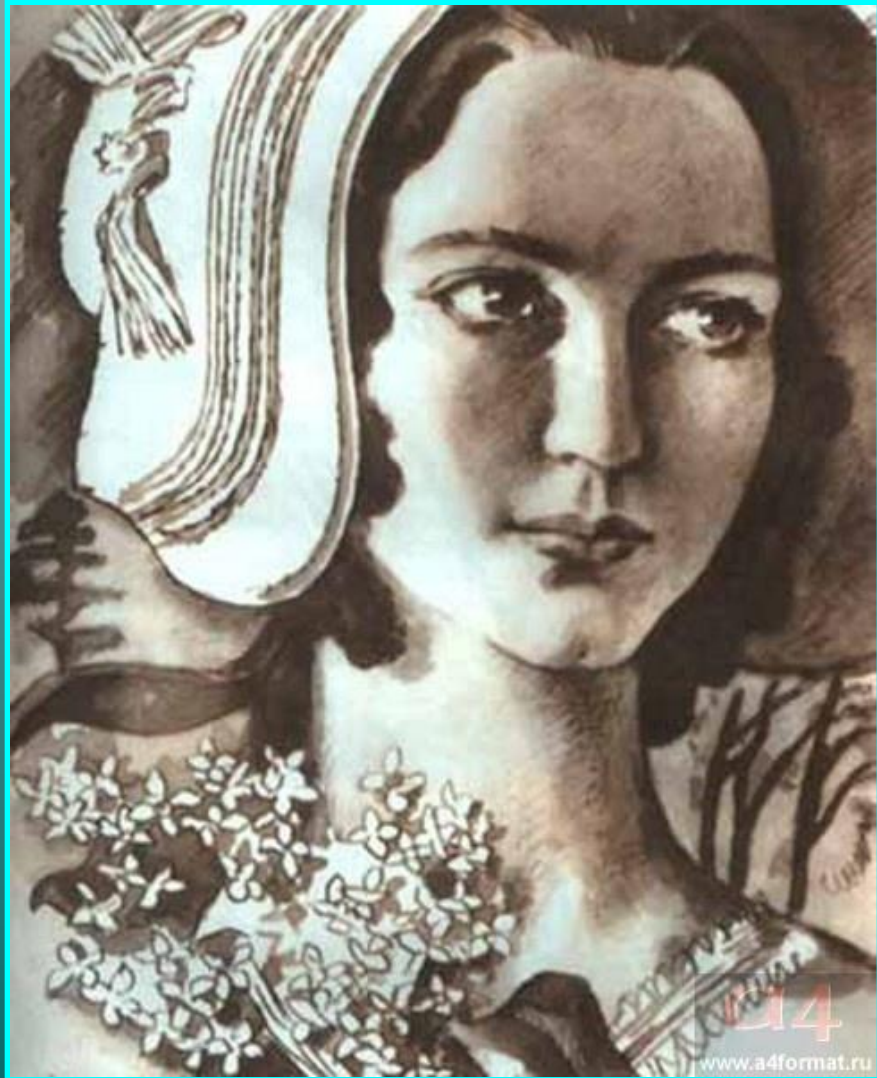
2. Он (автор) признает и демонстрирует превосходство обломовской созерцательности над ограниченностью рационалиста и прагматика Штольца

3. В романе сосуществуют две «правды» - «штольцевская» и «обломовская» - и та и другая ограничены, не абсолютны, в идеале желателен их синтез



ОБЛОМОВ И ОЛЬГА

« ... Но если б ее обратить в статую, она была бы статуя грации и гармонии».



Что привлекло Обломова в Ольге Ильинской?

Почему Ольга предпочла Обломова Штольцу?

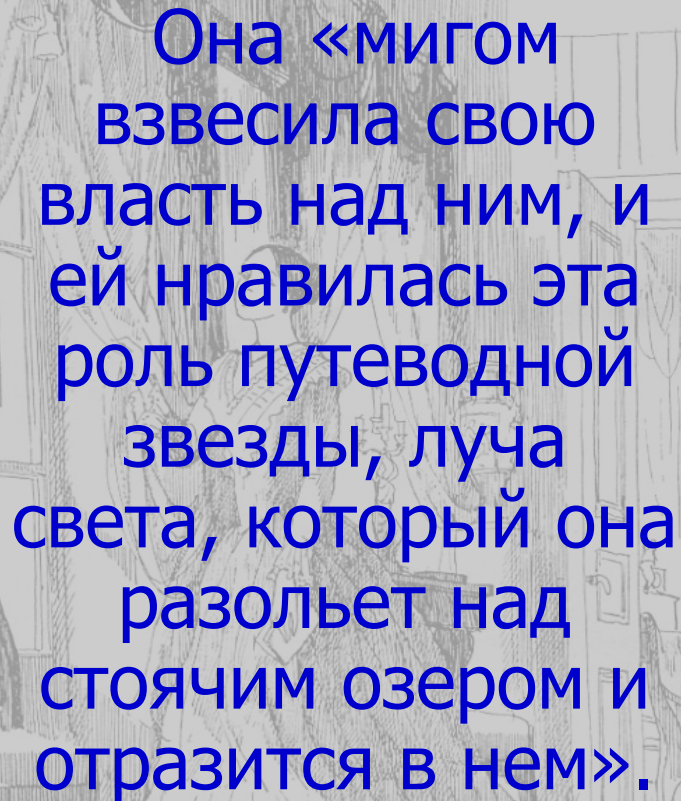
Что помешало взаимному счастью героев?

Какая иллюстрация вам кажется
«Я любила будущего Обломова!»
достовернее?

«Ты кроток, честен,
Илья; ты нежен... как
голубь; ты прячешь
голову под крыло — и
ничего не хочешь
больше; ты готов всю
жизнь проворковать
под кровлей... да я не
такая: мне мало этого,
мне нужно чего-то еще,
а чего — не знаю!»

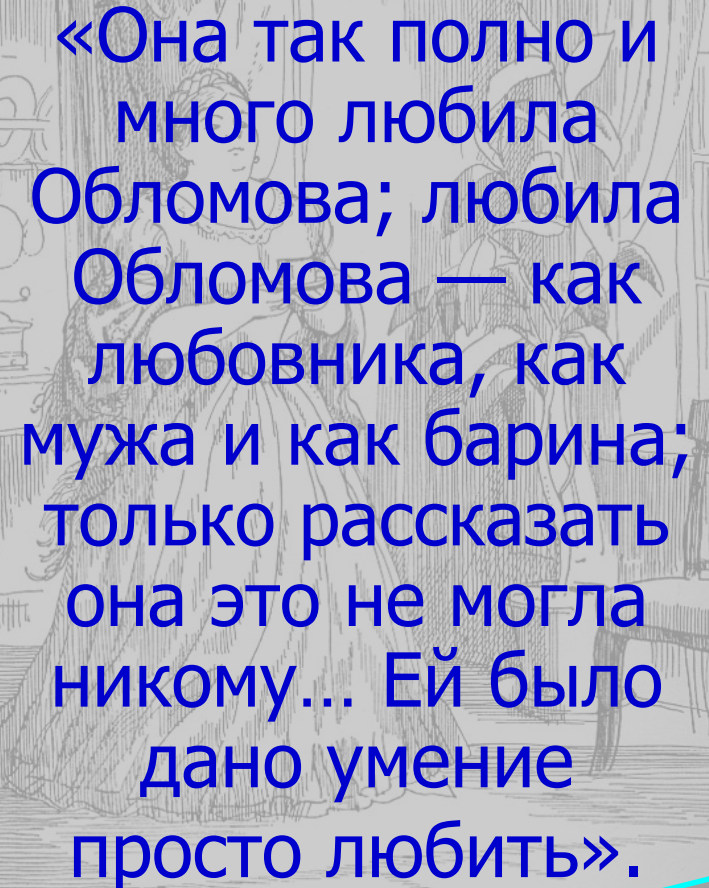


ОЛЬГА



Она «мигом
взвесила свою
власть над ним, и
ей нравилась эта
роль путеводной
звезды, луча
света, который она
разольет над
стоячим озером и
отразится в нем».

АГАФЬЯ МАТВЕЕВНА



«Она так полно и
много любила
Обломова; любила
Обломова — как
любовника, как
мужа и как барина;
только рассказать
она это не могла
никому... Ей было
дано умение
просто любить».

Домашнее задание

- ◆ Прочитать 3 часть романа.
- ◆ Подготовить сообщения:
- ◆ Развитие отношений Обломова и Ольги;
- ◆ Квартира на Выборгской стороне.
Образ Пшеницыной.
- ◆ Захар и Обломов.