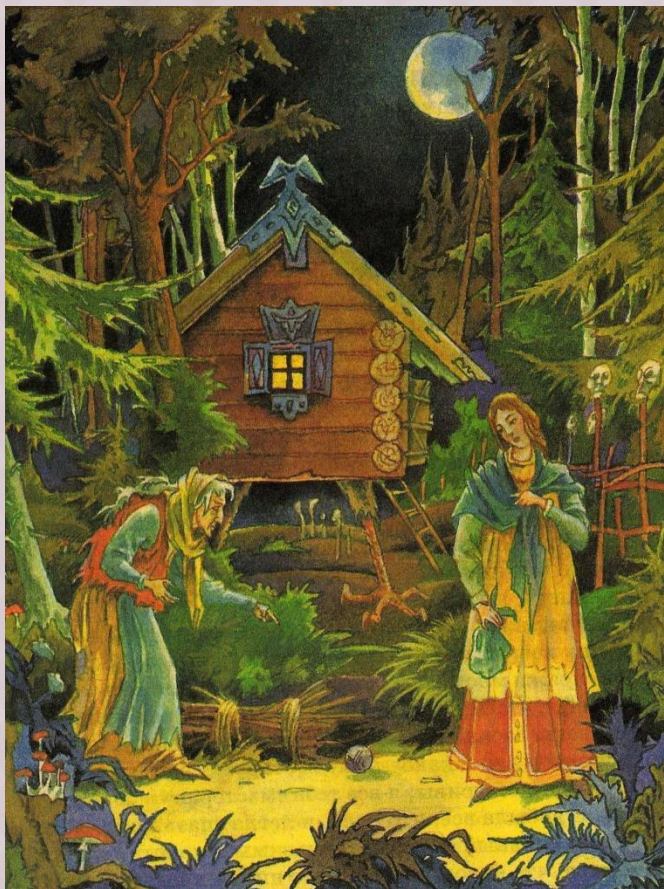


# ЛИТЕРАТУРНЫЙ УЧЕНИЧЕСКИЙ ПРОЕКТ НА ТЕМУ «ОБРАЗ БАБЫ ЯГИ - ХРАНИТЕЛЬНИЦЫ ВХОДА В ЦАРСТВО МЁРТВЫХ»

Над проектом работали учащиеся  
МОУ «Павловская сош»  
Павловского района Алтайского  
края.

Руководитель проекта Морозова  
Н.Т., учитель русского языка и  
литературы МОУ «Павловская  
сош»

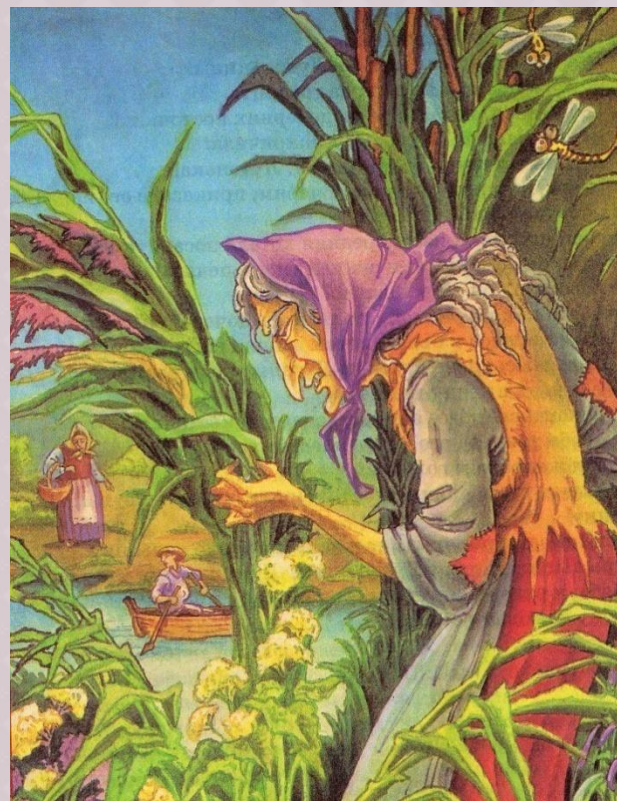
# ЦЕЛЬ ПРОЕКТА



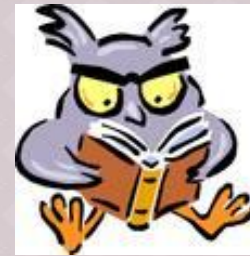
- Кто Баба Яга: добрая старушка или злая ведьма?
- Выяснить, Баба Яга - положительная героиня или отрицательный персонаж народных сказок;

# ПРЕДЛАГАЕМАЯ ГИПОТЕЗА

- Допустим, Баба Яга - отрицательный персонаж, так как в сказках окружает себя помощниками и друзьями, которые являются в литературе сторонниками зла. Она похищает детей, её дом обнесён частоколом с черепами.
- Но возможно, Баба Яга в большей степени - положительная героиня, если помогает героям найти своё счастье, нередко вступая в противостояние с силами зла и потустороннего мира.



# ЗАДАЧИ УЧЕНИЧЕСКОГО ПРОЕКТА



- Выяснить историческое происхождение образа Бабы Яги.
- Объяснить происхождение «злых» и «добрых» поступков Бабы Яги с точки зрения поверий русского народа и трактовки образа в славянской мифологии.
- Определять роль её в русских народных сказках.
- Выяснить, Баба Яга - положительная героиня или отрицательный персонаж народных сказок;
- Научиться отбирать нужную информацию, пользуясь разными дополнительными источниками.
- Формировать навыки кратко излагать свои мысли во время защиты результатов исследовательской работы.

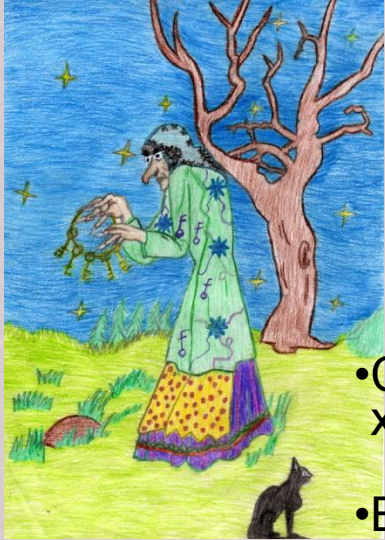
# СПОСОБЫ, КОТОРЫМИ РЕШАЛИСЬ УЧЕБНЫЕ ЗАДАЧИ

- \*Прочитали тексты сказок о Бабе Яге.
- \* Провели опрос в начальных классах, выясняя, кто Баба Яга, по их мнению: добрая старушка или злая ведьма?
- \* Посетили школьную и районную библиотеки и познакомились с дополнительной информацией по изучаемой проблеме.
- \* Нашли информацию в Интернете.
- 
- \*По исследуемой проблеме консультировались у учителя, обращались за помощью к родителям и работникам библиотеки.

# ЗАЩИТА ПРОЕКТА



# ПРОЕКТНЫЙ ПРОДУКТ СОДЕРЖИТ



- Статью на тему «Образ Бабы Яги-хранительницы входа в царство мёртвых»
- Вопросы викторины



- Рисунки и стихи Агафоновой Ирины



# СПИСОК ЛИТЕРАТУРЫ И ИНТЕРНЕТ-РЕСУРСОВ

1. Большая книга Бабы Яги. Москва, издательство «Оникс-21 век», 2004 год
2. Серия «Познавательное! Занимательно!» Л.Е.Тумина. Сочини сказку. Москва, ООО «Дрофа», 2006 год
3. Энциклопедия для детей. Русская литература, том9, часть1. От былин и летописей до классики XIX века
4. Библиотека мировой литературы для детей. Былины. Русские народные сказки. Древнерусские повести. Москва, издательство «Детская литература», 1979 год
5. Баба Яга. <http://sutverija.narod.ru/Muzei/Jaga.htm>
6. Баба Яга. Легендарные личности. [buminghearts.clan.su/23-124](http://buminghearts.clan.su/23-124)
7. Всесильная магия Бабы Яги. [www.vokrigsveta.ru>Телеграф>theory/345](http://www.vokrigsveta.ru>Телеграф>theory/345)