

ОБРАЗ ДОМА И МАТЕРИ В ТВОРЧЕСТВЕ СЕРГЕЯ ЕСЕНИНА

- МБОУ «Первомайская СОШ» Веденского муниципального р-на
- Чеченской республики
- Учитель русского языка и литературы *Зайпулаева Има
Исмаиловна*



СМЕРЬ
ПРИДАНОГО КИРКА
ИЗДАНОГО
ПРИДАНОГО
КИРКА
ИЗДАНОГО
ПРИДАНОГО
КИРКА



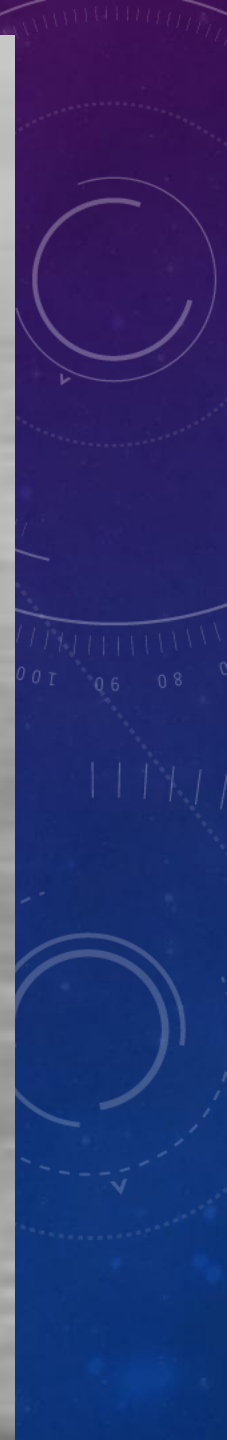




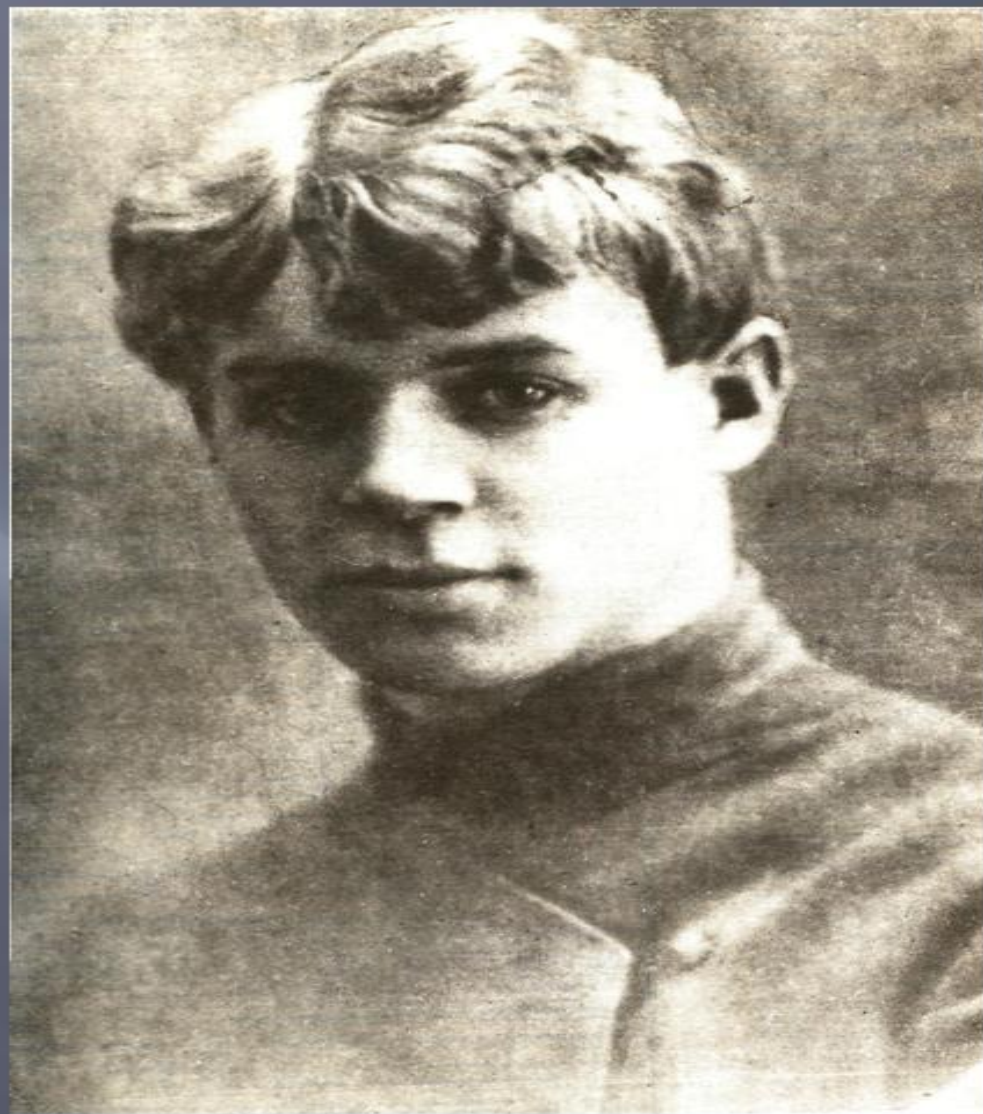




*Живите так, как
Вас ведёт звезда...*



В 1912 году, после окончания школы, Сергей Александрович Есенин отправляется на заработки в Москву. Там он устраивается в типографию И.Д.Сытина помощником корректора. Работа в типографии позволяла молодому поэту читать множество книг, дала возможность стать членом литературно-музыкального Суриковского кружка














ЗДЕСЬ
РОДИЛСЯ И ЖИЛ
ВЕЛИКИЙ
РУССКИЙ
ПОЭТ
СЕРГЕЙ
АЛЕКСАНДРОВИЧ
ЕСЕНИН
(1895-1925)