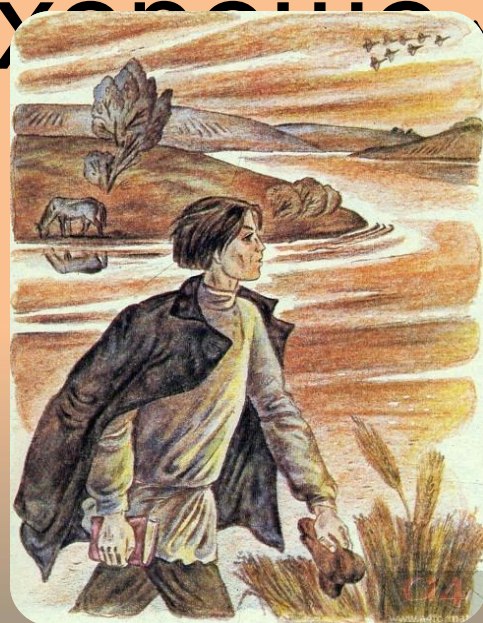


Образ народного
заступника. Гриша
Добросклонов в поэме Н.
А. Некрасова
«Кому на Руси жить



Художественный образ – это конкретная и вместе с тем обобщенная картина человеческой жизни (или фрагмент такой картины), созданная при помощи творческой фантазии художника и в свете его эстетического идеала.

Григорий Добросклонов - сын дьячка, жившего “беднее захудалого последнего крестьянина”, и “батрачки безответной”, слезами солившей хлеб. Голодное детство и суровая юность сблизили Григория с народом, определили жизненный путь его:

...лет пятнадцати

Григорий твердо знал уже,
Кому отдаст он жизнь свою

Черты характера Гриши Добросклонова:

- способность к состраданию;
- неприхотливость;
- высокая работоспособность;
- железная воля;
- твердые убеждения;
- образованность;
- великолепный ум.

Гриша Добросклонов унаследовал

ОТЕЦ

легкий
нрав

МАТЬ

сильный характер,
широкая душа

СЕМИНАРИЯ

чувство
коллективизма,
жизнестойкость,
невероятное
упорство

чувство патриотизма, ответственность за судьбу целого народа

Крепь - крепостное право.

Набатные голоса - сильные, звучные, призывные голоса.

Захудалый (разг.) - самый бедный.

Каморочка (каморка) (разг.)- маленькая комнатка.

И вся тут недолга - и больше ничего.

Хапуга (прост.) – вор.

Эконом – ведущий хозяйство.

Ситник (разг.) – хлеб, испечённый из муки, просеянной сквозь сито.

Вахлачина (разг.) – название беднейшей части крестьянства в крепостной России.

Весь тратился на поиски – проводил всё время в поисках.

Щепоть – небольшое количество чего-нибудь, что можно взять сложенными вместе тремя пальцами.

Скривил роток – заплакал.

Тужил (прост.) – грустил.

Дольний (устар.) – земной, человеческий.

Выспренная цель - высокая, благородная цель.

Любвеобильные (книжн.) – способные сильно любить.

Песни Гриши Добросклонова

- Веселая
- Доля народа
- В минуту унынья,
О родина – мать
- Бурлак
- Русь

Гражданин :

1. Человек, который живет в каком-либо государстве, подчиняется его законам и пользуется всеми официальными правами.

2. *Высок.* Человек, который подчиняет свои личные интересы общественным, служит Родине, народу.

В чём сходство героев

Добросклонов

Добролюбов

- происхождение (сын дьячка);
- перекличка фамилий;
- семинарское образование;
- общая болезнь (чахотка);
- склонность к поэтическому творчеству;
- судьба;

Отличие:

Добросклонов более «тёплый», у него есть связь с природой.



Илья Репин
Арест пропагандиста

По мнению Н.А. Некрасова,

- тяжел путь Григория, но и славен, на него вступают лишь «души сильные, любвеобильные»;
- именно Григорий – счастливый человек в поэме, так как цель свою находит в том, «чтоб землякам моим и каждому крестьянину жилось вольготно-весело на всей святой Руси!»

Ваше мнение?