

**ОБРАЗ ПЕТЕРБУРГА  
В РУССКОЙ  
ЛИТЕРАТУРЕ.  
ПЕТЕРБУРГ Ф.М.  
ДОСТОЕВСКОГО**

# Историческая справка

## Санкт-Петербург

- Крупнейший центр мировой и российской культуры основан 27 мая 1703 года. Основатель Петербурга Петр I поставил перед собой цели: модернизировать экономику России и установить тесное экономическое, техническое и культурное взаимодействие с более развитыми странами Европы.
- В 1712 году Петербург стал столицей России, научным, культурным, промышленным и транспортным центром.
- Город пережил три революции (1905-1907 гг., Февральская буржуазно-демократическая революция 1917 г., Великая Октябрьская социалистическая революция 1917 г.).
- В годы гражданской (1917-1922 гг.) и особенно Великой Отечественной войны 1941-1945 гг. выпали на его долю тяжелые испытания (900 дней блокады, голод, разруха).
- В городе сохранено уникальное культурно-историческое наследие, более 80% памятников XVIII-XIX веков - подлинники.

# Петербург *сегодня*



# СЕМЕНОВСКИЙ МОСТ. ФОНТАНКА



# СЕННАЯ ПЛОЩАДЬ



# КОКУШКИН ПЕРЕУЛОК



# ДОМ РАСКОЛЬНИКОВА





# ДОМ СОНИ МАРМЕЛАДОВОЙ



# ДОМ СТАРУХИ-ПРОЦЕНТЩИЦЫ



# Изображение Петербурга в русской литературе.



ГОРОД ПЫШНЫЙ,  
ГОРОД БЕДНЫЙ,  
ДУХ НЕВОЛИ,  
СТРОЙНЫЙ ВИД,  
СВОД НЕБЕС  
ЗЕЛЕНО-БЛЕДНЫЙ,  
СКАЗКА, ХОЛОД  
И ГРАНИТ...

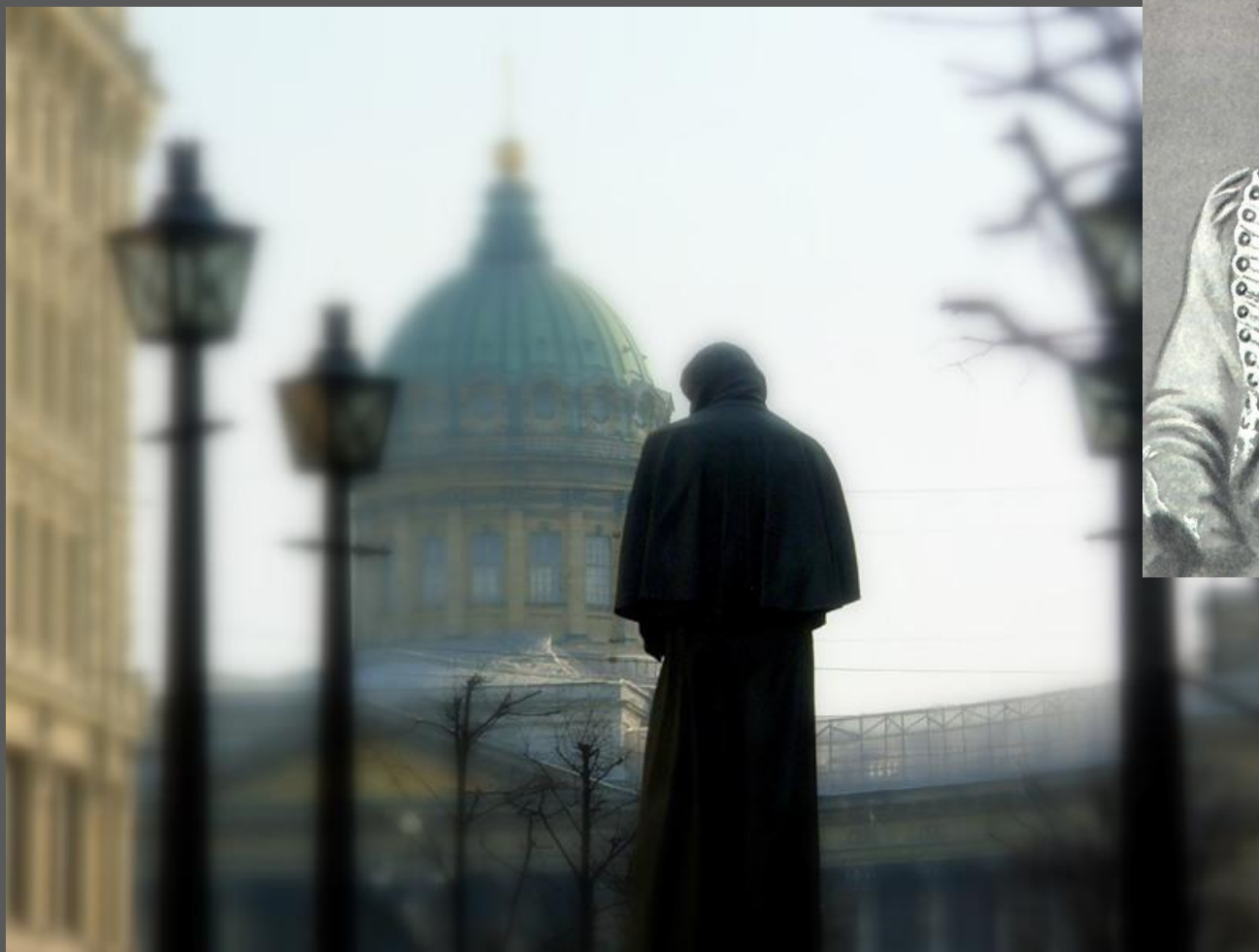
# ИЗОБРАЖЕНИЕ ПЕТЕРБУРГА ПУШКИНЫМ

воплощение  
торжества  
«исторического  
разума»

город зла и  
насилия, центр  
«самовластья»

город  
назревающих  
буржуазных  
противоречий,  
социальных  
контрастов.





Н.В.Гоголь



М.Ю.Лермонтов

# ИЗОБРАЖЕНИЕ ПЕТЕРБУРГА Н.В.ГОГОЛЕМ И М.Ю.ЛЕРМОНТОВЫМ

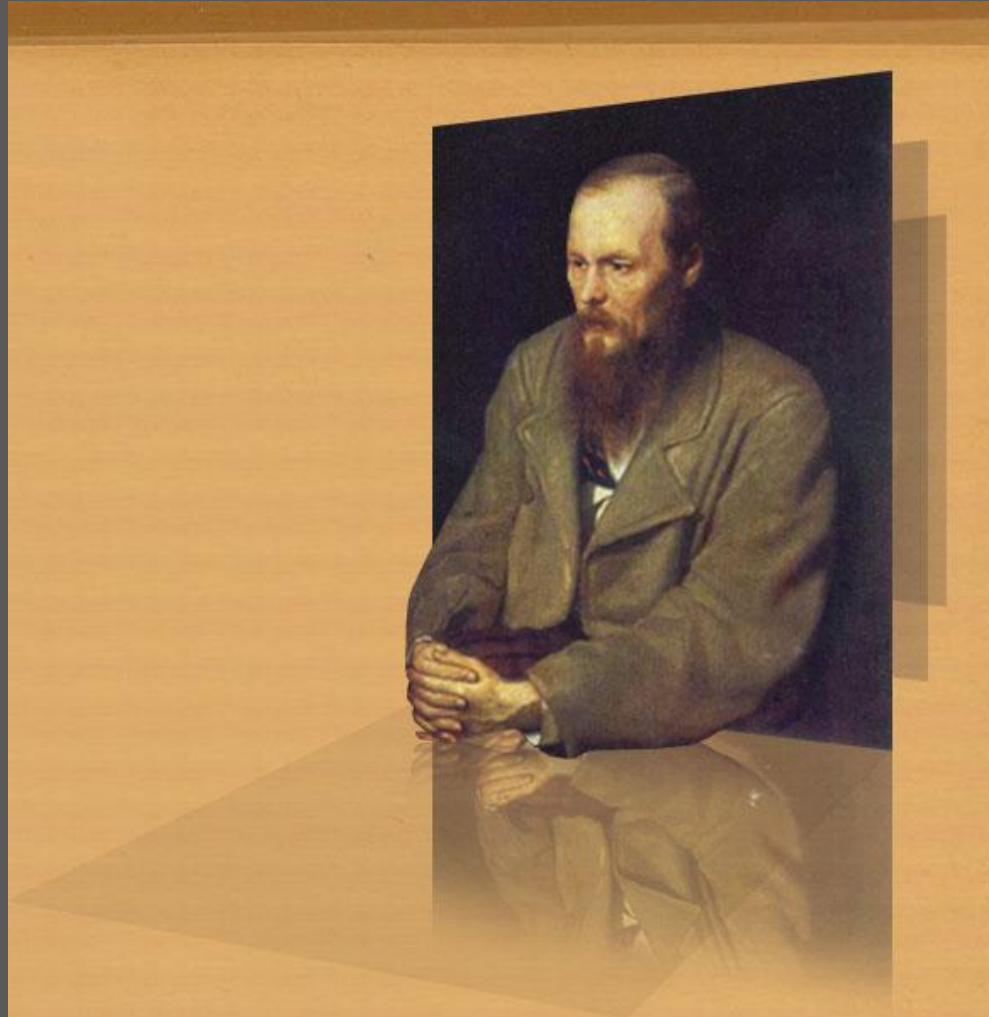


- **Расширение социальной трактовки темы**
- **Использование снижающих деталей: мрачные коробки доходных домов, замусоренные проходные дворы, черные лестницы.**

Петербург Ф.М.  
Достоевского



# Ф.М.ДОСТОЕВСКИЙ



Роман «Преступление и наказание»

«...кругом пальмы растут целым кругом... Он же все пьет воду, прямо из ручья, который тут же, у бока, течет и журчит. И прохладно так, и чудесная-чудесная такая голубая вода...»

«светлый, теплый, почти жаркий день»,  
«деревенский коттедж... весь обросший душистыми клумбами цветов», «свежий, легкий, прохладный воздух...»

«Иногда он останавливался перед какою-нибудь изукрашенной в зелени дачей, смотрел в ограду, видел вдали, на балконах и на террасах, разряженных женщин и детей. Особенно занимали его цветы; он на них всего дольше смотрел»

«На улице жара стояла страшная, к тому же духота, толкотня, всюду известка, леса, кирпич, пыль и ... особенная летняя вонь, столь известная каждому петербуржцу, не имеющему возможность нанять дачу...»»

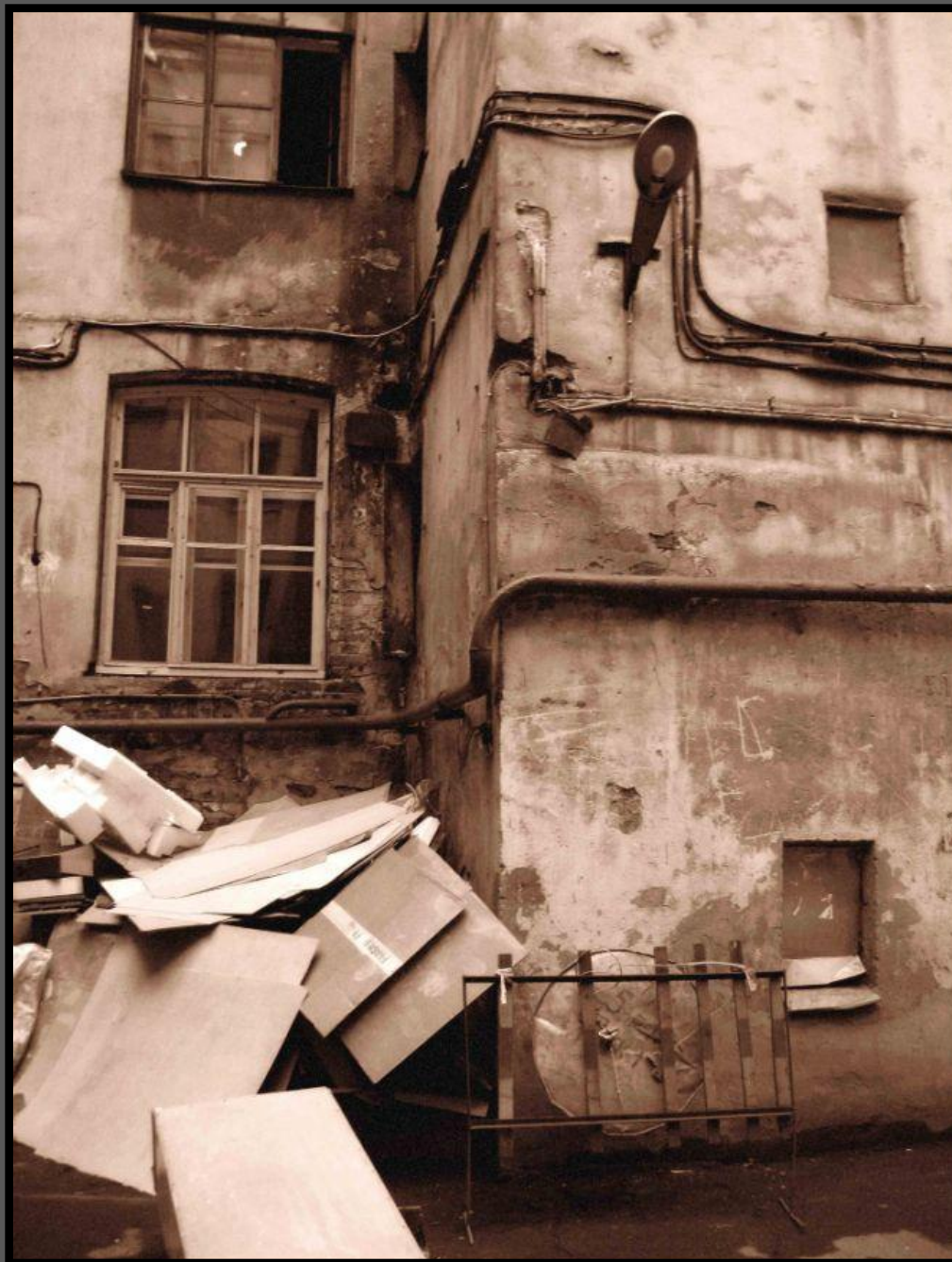


«Он был до того худо одет, что иной, даже и привычный человек, посовестился бы днем выходить в таких лохмотьях на улицу. Впрочем, квартал был таков, что костюмом здесь было трудно кого-нибудь удивить. Близость Сенной, обилие известных заведений и, по преимуществу, цеховое и ремесленное население, скученное в этих срединных петербургских улицах и переулках, пестрили иногда общую панораму такими субъектами, что странно было бы и удивляться при встрече с иною фигурой»



# Летний Петербург

- жара
- пыль
- вонь
- грубые пьяные голоса
- некрасивые резкие звуки





«Это была крошечная клетушка, шагов в шесть длиной, имевшая самый жалкий вид с своими желтенькими, пыльными и всюду отставшими от стен обоями, и до того низкая, что чуть-чуть высокому человеку становилось в ней жутко, и все казалось, что вот-вот стукнешься головой о потолок»»



- шкаф
- гроб
- конура
- сундук





**Может ли человек  
выдерживать такой  
ежедневный плен, не теряя  
своей человечности ?**

Какую еще особенность жилищ героев отметит Достоевский? Что хотел подчеркнуть этим автор?

«Сониная комната походила как будто на сарай, имела вид весьма неправильного четырехугольника, и это придавало ей что-то уродливое. Стена с тремя окнами ... перерезывала комнату как-то вкось, отчего один угол, ужасно острый, убегал куда-то вглубь ... другой же угол был уже слишком безобразно тупой».

## ОСОБЕННОСТИ ДОМОВ И КВАРТИР ГЕРОЕВ

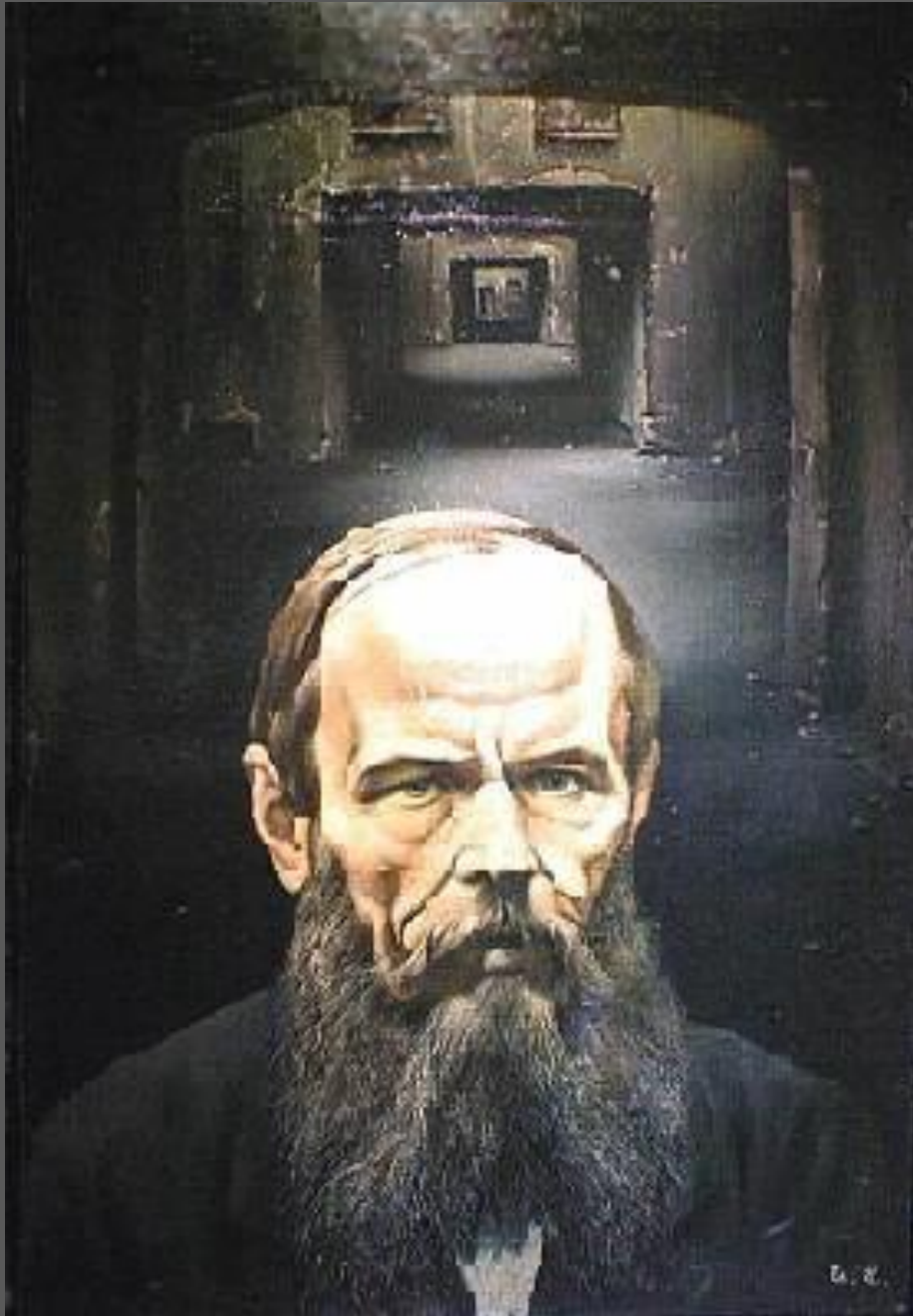
- «грязные и вонючие»  
дворы
- темные лестницы
- тесные, кривые комнаты
- нищета

«... а где тут воздухом-  
то дышать? Здесь и на  
улицах, как в  
комнатах без  
форточек».

**- ДУШНО**



## ВЫВОД



Пейзажные картины  
Петербурга,  
сцены его уличной  
жизни,  
интерьеры «углов» -  
создают общее  
впечатление города,  
который враждебен  
человеку, теснит,  
давит его, создает  
атмосферу  
безысходности,  
толкает на скандалы и  
на преступления.

# Сочинение-миниатюра «Один день в Петербурге»

- ПИСЬМО
- запись в дневнике
- рассуждение

