

# Образ России в лирике С.Есенина

Авторы:  
Шутова Дарья, Иванова Анна,  
ученицы 11 «Б» класса.

МОУ – гимназия г.Переславля-Залесского  
2005

## Цель:

- проследить, как меняется образ России на разных этапах творчества поэта;
- доказать, что тема России оставалась основной в творчестве поэта



«Моя лирика жива одной большой любовью, любовью к Родине. Чувство Родины – основное в моем творчестве.»

© Есенин



# Образ России в ранней лирике поэта

Природа у Есенина, подобно человеку, поет и плачет, грустит и радуется. Многие его стихи - это поэмы о березе, которая стала своеобразным символом всего русского. Неброская, но трогательная, щемящая красота отличает есенинскую березку в "юбочке белой", которая остается непостижимо прекрасной в своем зеленом наряде. Сколько нежных и светлых чувств звучит в таких знакомых строчках поэта...



# Образ деревенской Руси в лирике поэта

В зарисовках старой деревенской Руси у Есенина не только радостные, но и грустные тона. Источник их таится в самой действительности - тяжелой, нищей, отсталой жизни деревни с ее ветхими, сиротливо прячущимися избами, заброшенными церквушками. И тогда в стихах Есенина преобладает тихая, "плакучая дума", возникают унылые, тусклые пейзажи. Есенин сумел передать в своих стихах ширь, бескрайность деревенской России. Не все радует взор поэта в старой деревенской Руси, но она гораздо ближе Есенину, чем новая индустриальная Россия.

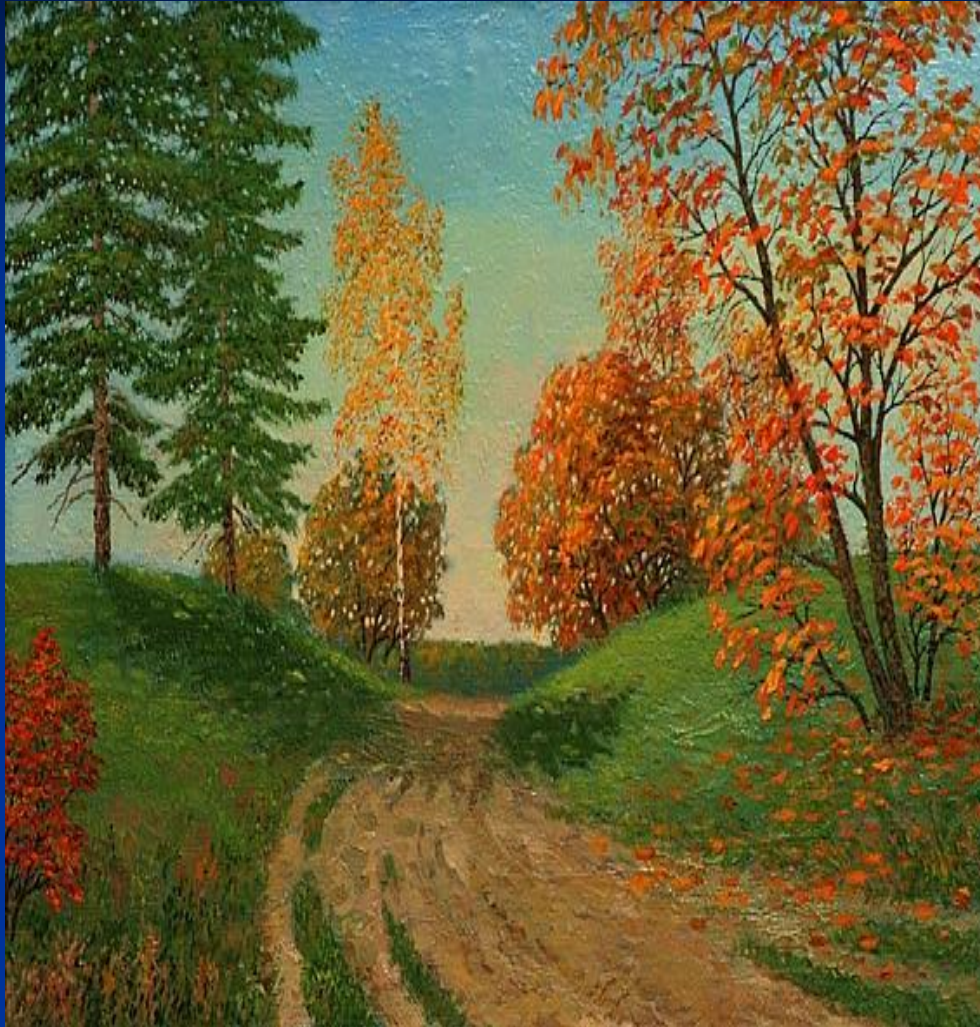


## Образ России в годы зрелого творчества поэта



Несмотря на события 1917 года, поэт продолжает воспевать неброскую красоту и удивительную прелесть российской природы. Мы видим, слышим и чувствуем краски, звуки, запахи лесов, полей, лугов. «Зимы седой», «в чаще звонкой», «поет тишина», «лунного хлеба златятся снопы», так он создает образ Родины.

## Образ России в поздней лирике поэта



Поэт едет на Кавказ, где пишет лирические стихотворения о красоте и экзотике окружающего мира, но мысли о России не покидают его и здесь. Он все время рвется домой, вспоминает тоску бесконечных равнин, вербы вдоль дорог, бесплодные поля, жалкие лачуги. Так возникает картина старой деревни, которая не радуется взгляду.

# Цвета, используемые при создании образа России

Есенин воспеваает синие озёра, малиновую ширь полей, жёлтые дороги. Седые вербы. Он создаёт зримые образы заросшего пруда, поля, белого сада. Синий цвет- символ свободы; возвышение роли России до небес; золотой- золотые купола, рожь, бескрайние поля. Есенин также использует красный, чёрный и белый цвета.





# Результаты исследования образа России в творчестве Есенина



Нам удалось проследить, что на протяжении всего своего творчества Сергей Есенин облик России менялся, но тема оставалась неизменной. Творчество Есенина - одна из ярких, глубоко волнующих страниц истории русской поэзии, наполненная любовью к красоте родной земли. Только истинный патриот может так трепетно относиться к своей Родине и быть вместе с ней в дни ее трудов и бедствий, а не только в дни побед и торжеств...

# Литература

- А. Козловский - статьи
- С. Есенин - автобиография
- Сборник стихов Есенина
- Юрий Прокушев - критическая статья
- Воспоминания А. Есениной
- Интернет-ресурс [www.rambler.ru](http://www.rambler.ru) - картины Юрия и Дмитрия Александровых