

МОУ «Кудинская средняя общеобразовательная школа»

Односоставные предложения в лирике А. А. Фета

Автор:
ученица 10 класса
Давыдова Дарья Сергеевна

Руководитель: Поляк
Наталья Григорьевна



2007

Язык поэзии Фета



- Усложнение тропов
- Усиление ассоциативных связей
- Обилие перифрастических сочетаний
- Взаимодействие образных средств различных типов
- Наложение различных временных и модальных планов текста
- Расширение сочетаемости
- Смелое обращение к грамматическим вольностям



Цели и задачи исследования

Цель:

Исследовать стилистическую роль односоставных предложений в творчестве А. А. Фета

Задачи:

- выявление грамматических особенностей односоставных предложений в поэзии А. А. Фета
- выявление стилистических функций односоставных предложений в поэзии Фета
- разработка демонстрационных и контрольно-измерительных материалов для уроков русского языка в 8 и 10 классах при изучении и повторении темы «Односоставные предложения»

Описание работы:

- сравнительный количественный анализ односоставных предложений в стихотворениях Фета
- грамматический и стилистический анализ предложений

Типология односоставных предложений

Определённо-
личные

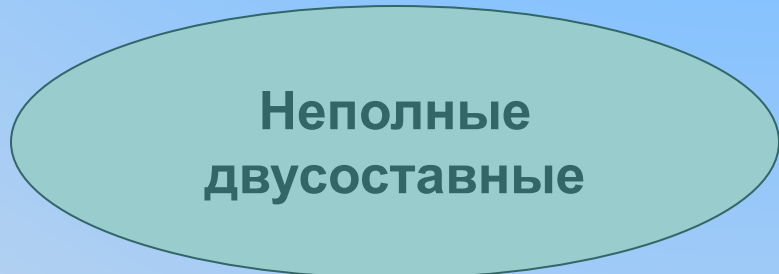
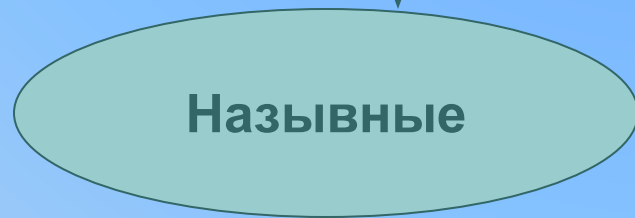
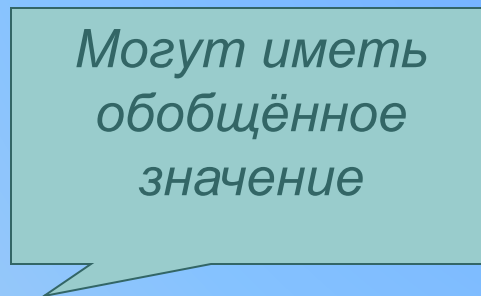
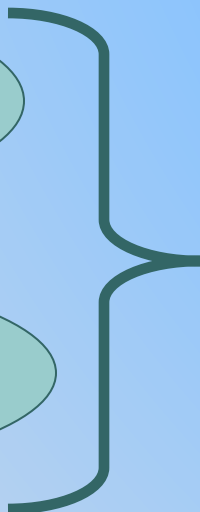
Неопределённо-
личные

Безличные

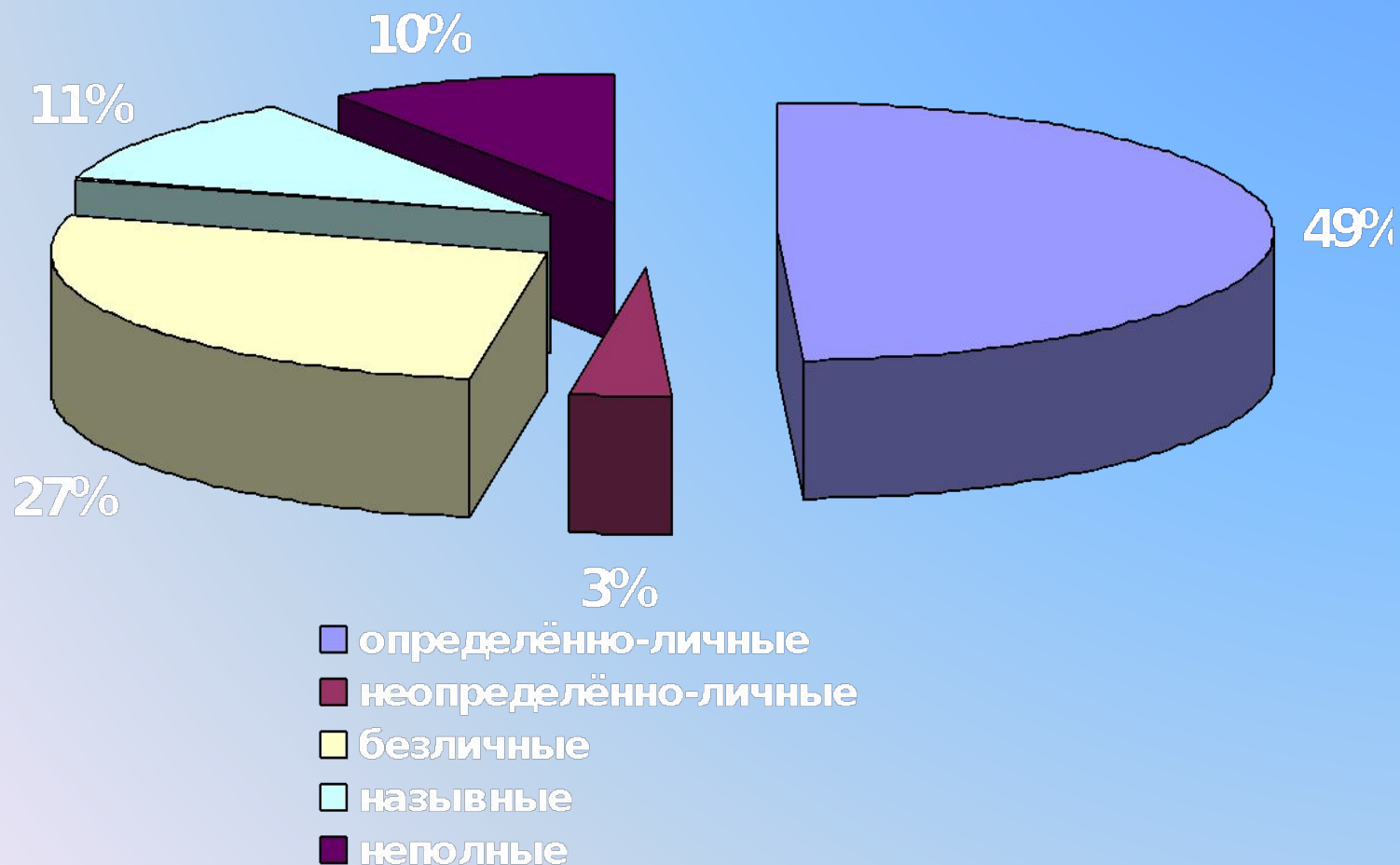
*Могут иметь
обобщённое
значение*

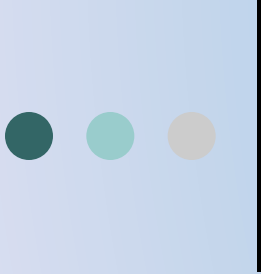
Назывные

Неполные
двусоставные



Количественный анализ односоставных предложений в стихотворениях А. А. Фета





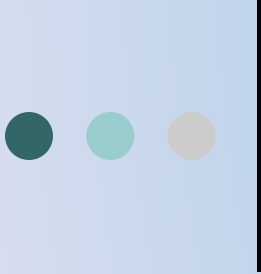
Определенно-личные предложения

предложения со
сказуемыми-глаголами
в форме 1-го лица
18

предложения со
сказуемыми-глаголами
в форме 2-го лица
28

**настоящее и
будущее
время**

**повелительное
наклонение**



Предложения со сказуемыми- глаголами в форме 1-го лица

- Сказуемые в форме 1-го лица часто обозначают действия, события в душе героя
- Реже встречаются предложения с реальными действиями
- Характерно употребление в составе сложных предложений
- Активное использование повторов
- Параллелизм синтаксических конструкций

Определенно-личные предложения со сказуемыми-глаголами в форме 2 лица

Настоящее и будущее время

- Обобщенное значение

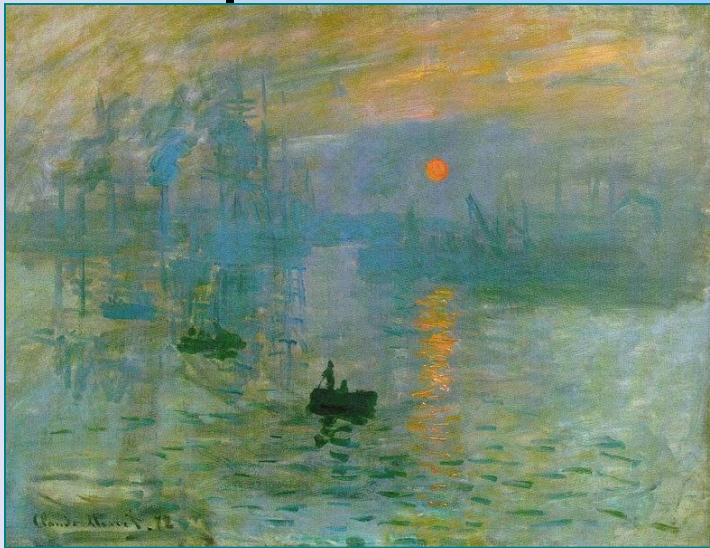


Клод Моне
«Сирень на солнце»

Повелительное наклонение

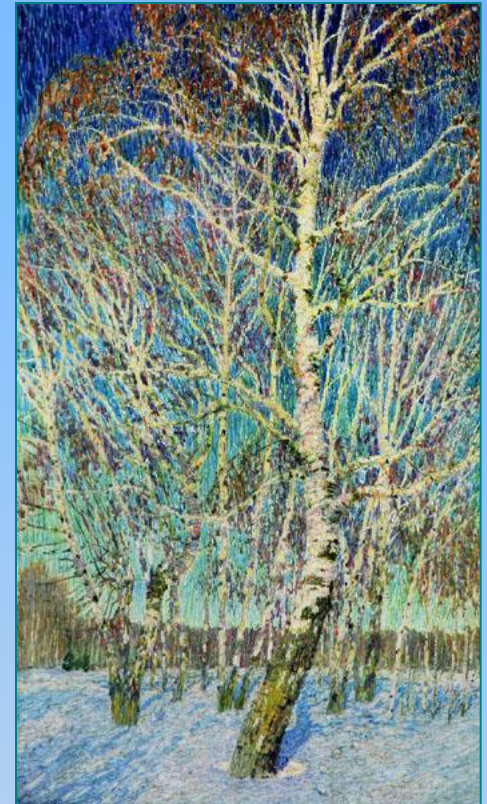
- Более частое употребление
- Обращение к высшим силам
- Обращение к близкому человеку (другу, женщине)
- Выражение приказа, просьбы

Безличные предложения



Клод Моне
«Впечатление.
Восход солнца»

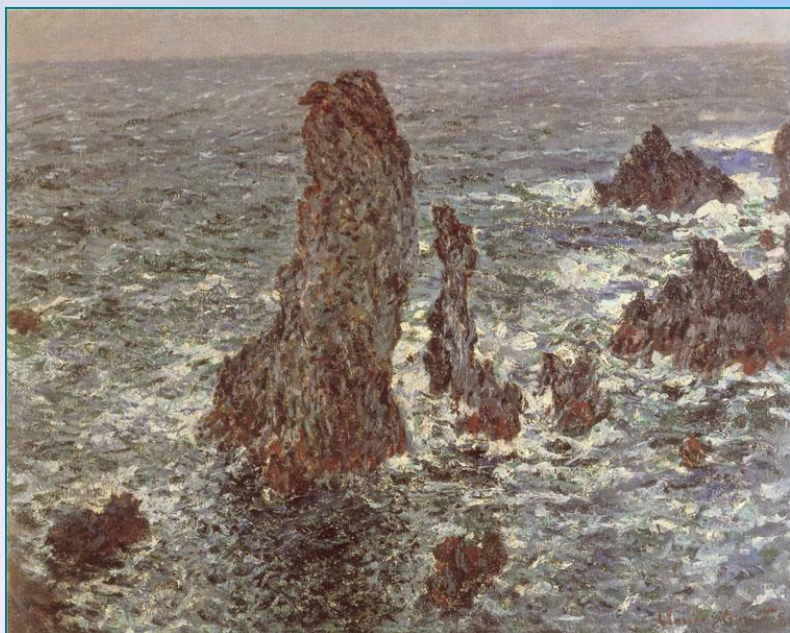
И. Э. Грабарь
«Февральская
лазурь»



- Состояние природы
- Состояние человека
- Действие физическое и интеллектуальное

Назывные предложения

- Создание картин природы, интерьера, портрета.
- Отсутствие статичности описаний
- Параллельное использование назывных и неполных двусоставных предложений с пропуском сказуемого



Буря на небе вечернем,
Моря сердитого шум -
Буря на море и думы,
Много мучительных дум,
Буря на небе и думы,
Хор возрастающих дум –
Черная туча за тучей,
Моря сердитого шум

Клод Моне
«Скалы в Бель-
Иль»

Гармония чувств и строк



Клод Моне
«Дама в саду»

Не избегай; я не молю
Ни слез, ни сердца тайной боли,
Своей тоске хочу я воли
И повторять тебе «люблю».
Хочу нестись к тебе, лететь,
Как волны по равнине водной,
Поцеловать гранит холодный,
Поцеловать – и умереть!

Ощущение соприкосновения
с чьей-то напряжённой
внутренней жизнью

● ● ●

Не знаю сам, что буду петь.
Но только песня зреет.



Моне Клод
«Пруд в
Монжероне»

*Выйдем с тобой побродить
В лунном сиянии!
Долго ли душу томить
В темном молчании!
Пруд как блестящая сталь,
Травы в рыдании,
Мельница, речка и даль
В лунном сиянии.
Можно ль тужить и не жить
Нам в обаянии?
Выйдем с тобой побродить
В лунном сиянии!*



Роль односоставных предложений в лирике Фета

- Односоставные предложения усиливают неопределенность, не называя ни лирического героя, ни его собеседника
- Одно из ярких средств создания поэзии мечты и сна
- Особенности поэтики Фета сближают его лирику с «поэзией импрессионизма»



Использованные ресурсы

- ▣ Гапоненко П.А. Благоуханная свежесть. А.Фет. «Шепот, робкое дыханье...». // РЯШ, 2002, № 6
- ▣ Долин Ю.Т. О неопределенно-личных предложениях в русском языке. // РЯШ, 2002, № 6
- ▣ Злобина Т. А., Малиновский А. А. Читаем стихи, учимся чувствовать, понимать, анализировать. М., 2006
- ▣ Калинин А.Ф. Типология определено-личных предложений. // РЯШ, 2003, № 1.
- ▣ Калинин А. Ф. Двучленные безличные предложения. // РЯШ, 1999, № 4.
- ▣ Коровина В. Стихотворения А.А.Фета. М.: Советская Россия, 1979.
- ▣ Николина Н.А. «Прямо смотрю я из времени в вечность...» (О стихотворении А. Фета «Теперь»). //РЯШ , 2002, № 6.
- ▣ Полянских Н.Н. А.А.Фет. «Ярким солнцем в лесу пламенеет костер...»./// РЯШ, 2003, № 2.
- ▣ Фет А. А. Стихотворения. М., 1997
- ▣ Розенталь Д. Э., Голуб И. Б. Секреты стилистики. М.: Айрис, 1998..
- ▣ Юрченко В. С. Односоставные предложения. // РЯШ, 1991, №6.