

ЛИТЕРАТУРНОЕ ЧТЕНИЕ

3 КЛАСС

**Урок – работы с новым текстом и
развития читательских умений**

учитель начальных классов

Губина Елена Михайловна

ГБОУ СОШ № 2100 г.Москвы

ФРАНЦУЗСКАЯ СКАЗКА

Ш.ПЕРРО «ОСЛИНАЯ ШКУРА» 7

ЧАСТЬ



РАБОТА С ТЕКСТОМ ВО ВРЕМЯ ЧТЕНИЯ

ВОПРОСЫ ПОСЛЕ ЧТЕНИЯ 7-ОЙ ЧАСТИ

- 1) Как появилась волшебница сирень?**
- 2) Что еще мы узнаем из этой части о характере принцессы?**

Физкультминутка



РАБОТА В ПАРЕ В ГРУППАХ



1 и 3 группы

Определи качества

характера короля:

- властный
- трусливый
- веселый
- грустный
- эгоистичный
- настойчивый
- мягкий
- счастливый
- несчастный

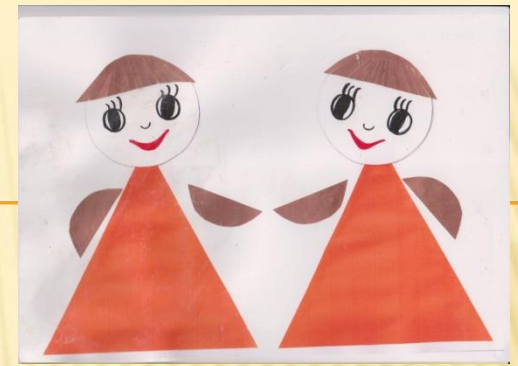
2 и 4 группа.

Определи качества

характера принцессы

- ленивая
- трудолюбивая
- скромная
- нескромная
- гордая
- негордая
- благородная
- умная
- глупая

Работа в паре в группах.



- **Качества характера короля:**

- властный
- грустный
- эгоистичный
- настойчивый
- несчастный

- **Качества характера принцессы:**

-
- трудолюбивая
- скромная
- негордая
- благородная
- умная

Оцените свою работу по памятке:

1)Что вам нужно было сделать в задании?

Какова была цель?

2)Удалось получить результат?

3)Задание выполнено в полном объёме?

Без ошибок или с ошибкой (какой?)

4)Вы выполнили работу самостоятельно или с помощью? С чьей?

5)Какую отметку вы сами себе поставите?

ОБОБЩАЮЩАЯ БЕСЕДА.

- 1)Какую сказку мы прочли и прослушали?
Перечислите сказочные приметы.**
- 2)Почему принцесса не попросила свою тетю-волшебницу помочь обеспечить жизнь и почему сама Сирень сама этого не делает?**
- 3)В сказке торжествует справедливость и принцесса получает награду? Какую?**
- 4)Она заслужила награду? Чем?**
- 5)Какие мудрые мысли вы прочли «между строк» в сказке «Ослиная Шкура»?**

ТЕСТ.

1) Что попросила королева у короля перед смертью?

- а) букет роз
- б) портрет короля на память
- в) кольцо
- г) чтобы женился во 2-ой раз

2) У кого взяли свою воспитанницу король и королева?

- а) у бедной женщины
- б) нашли
- в) у короля-друга
- г) у феи

3) Как спаслась принцесса от замужества с королем?

- а) надел платье, блестящее как солнце
- б) надел ослиную шкуру
- в) надел платье, голубое как небесная лазурь
- г) надел платье лунного солнца

ТЕСТ.

4) Кто помогал принцессе ?

- а) министры
- б) тетя-волшебница Сирень
- в) сама справлялась
- г) сестра

5) Как прозвали принцессу в чужом доме?

- а) Золушка
- б) Рукодельница
- в) Ослиная Шкура
- г) Принцесса на горошине

6) На какую работу согласилась хозяйка взять принцессу?

- а) работницей
- б) посудомойкой
- в) помощницей дочери
- г) свинопас

Итог урока.

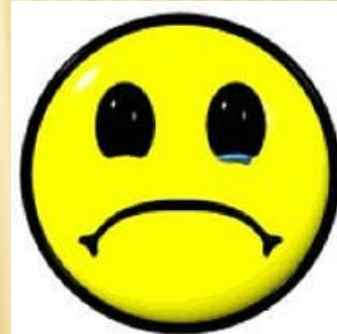
Решение проблемы.

- Назовите положительных героев сказки.
- За что они вам понравились?
- Кого можно отнести к отрицательным героям?
Почему?
- К каким сказкам мы относим эту сказку?
Назовите сказочные предметы
- Чему учит эта сказка?

Вывод:

какие человеческие качества заслуживают награды?

**ИТОГ УРОКА.
ОЦЕНИТЕ СВОЮ РАБОТУ НА УРОКЕ.**



Рефлексия

- С каким настроением уходите с урока?
- Как вы сами оцениваете свою деятельность на уроке?

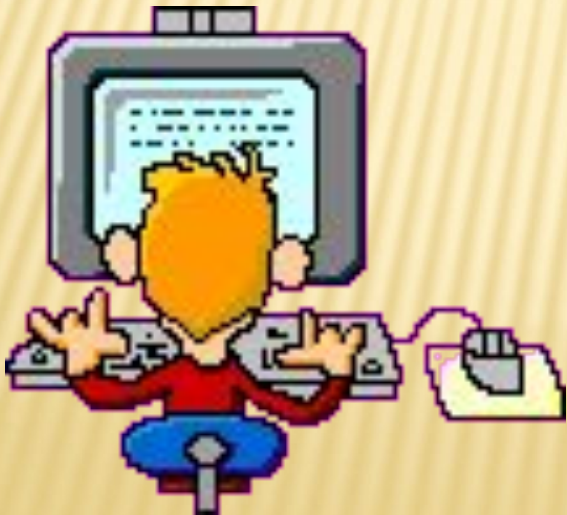


РЕФЛЕКСИЯ

- -Что нового узнали на уроке?
- -Чему научились?
- -Какие умения формировали?
- -Какие задания показались интересными?
- -Что у вас получилось сегодня лучше всего?
- -В чем испытали затруднения?
- -Какими впечатлениями от урока вы поделитесь дома?

Домашнее задание:

- 1) Читать по ролям 2 часть
- 2) Нарисовать 2 портрета:
принцессы и Ослиной Шкуры.



МОЛОДЦЫ!

