

A quill pen is positioned diagonally from the top left towards the bottom right. Its tip is submerged in a small, dark red inkwell. The quill has a natural, feathered texture. The background is a solid, deep red color. The text is centered in the upper half of the image.

«Отечество Нам
Царское Село...»



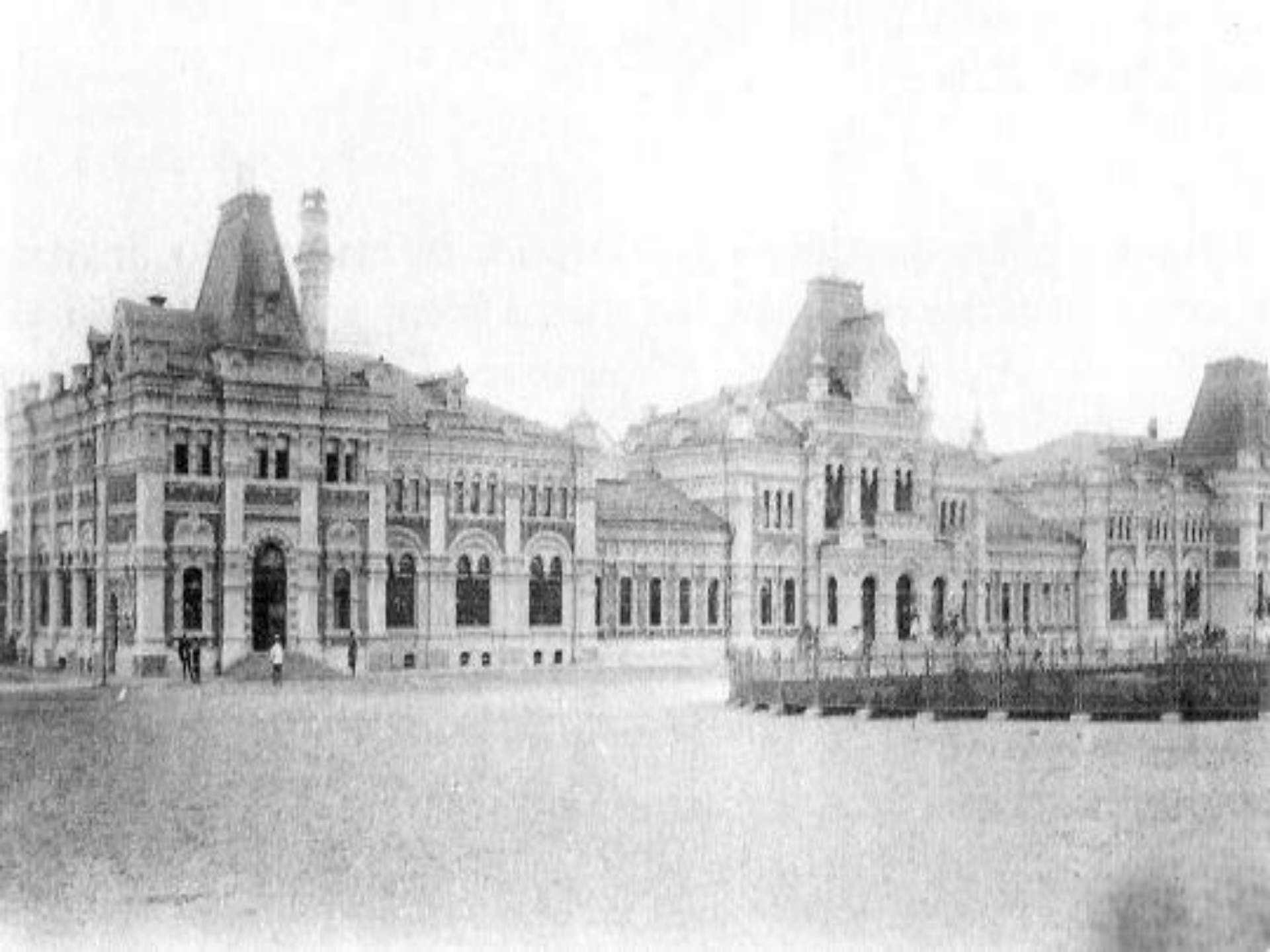


САХАЛ
КОРМ

РЕПУБЛИКА
САНКТ-ПЕТЕРБУРГ

АНТЕНА ПОЧТОВАЯ
1881 ГОДА



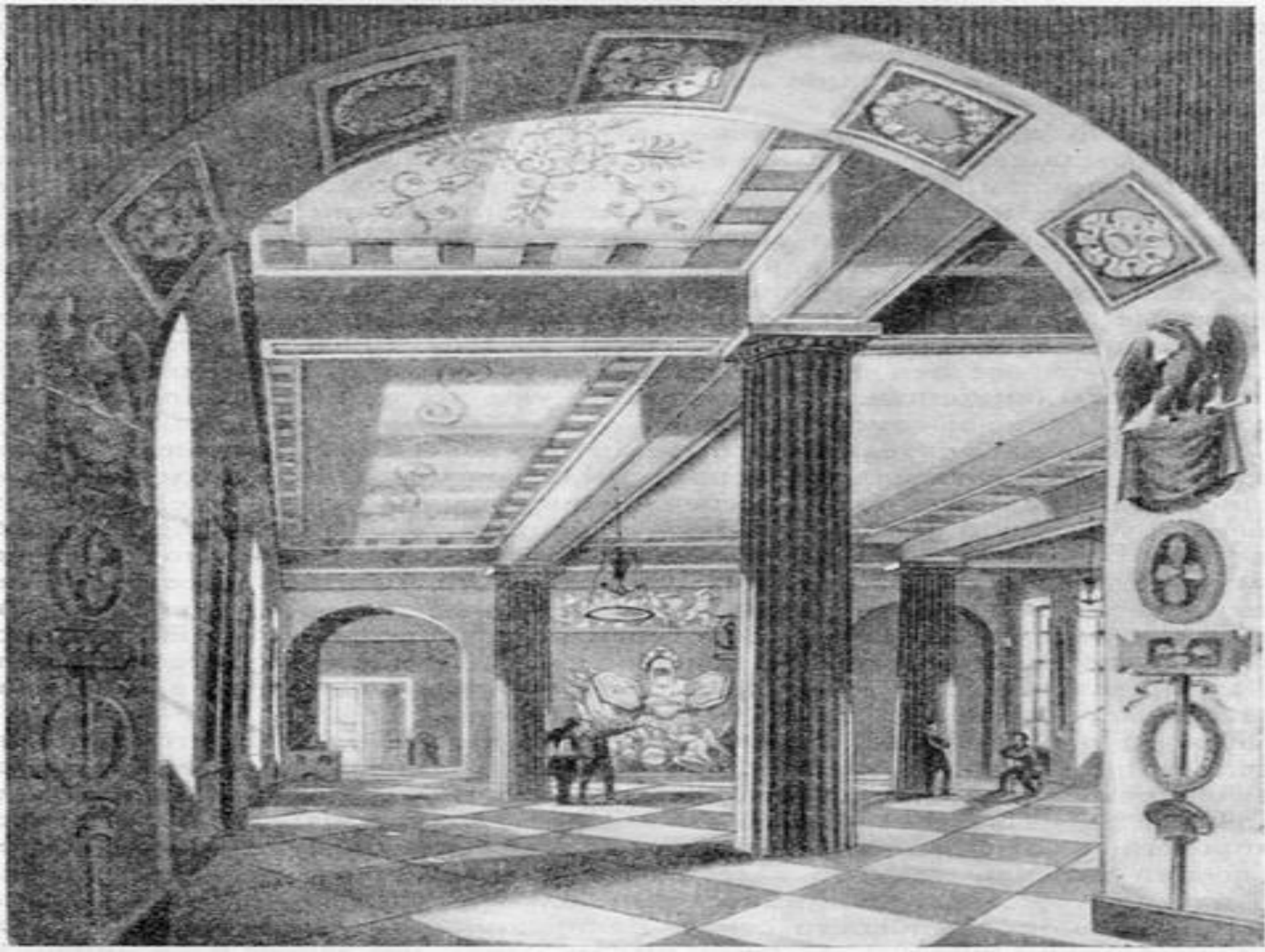


Михаил Михайлович Сперанский



Император Александр I





По уставу в Лицей принимались дети в возрасте 10-12 лет. Одновременно здесь могли воспитываться не более пятидесяти человек. Обучение длилось шесть лет и приравнивалось к университетскому. Первые три года - так называемый начальный курс - изучались предметы старших классов гимназии, три последующие года - окончательный курс - основные предметы трех факультетов университета: словесного, нравственно-политического и физико-математического. Обширная программа гармонично сочетала в себе гуманитарные и точные науки, давая поистине энциклопедические знания. Возможно поэтому из Лицея вышло так много талантливых людей, прославившихся в самых разных сферах деятельности - не только на государственной службе, но и в науке, и культуре. Одна из главных задач лицейского образования состояла в том, чтобы развить умственные способности воспитанников, научить их самостоятельно мыслить. "Основное правило доброй методы или способа учения, - подчеркивалось в уставе, - состоит в том, чтобы не затемнять ума детей простран-ными изъяснениями, а возбуждать собственное его действие".

Царскосельский Лицей





CHARLES W. BARNETT. PHIL. G. WOODMAN.



Иван Пущин

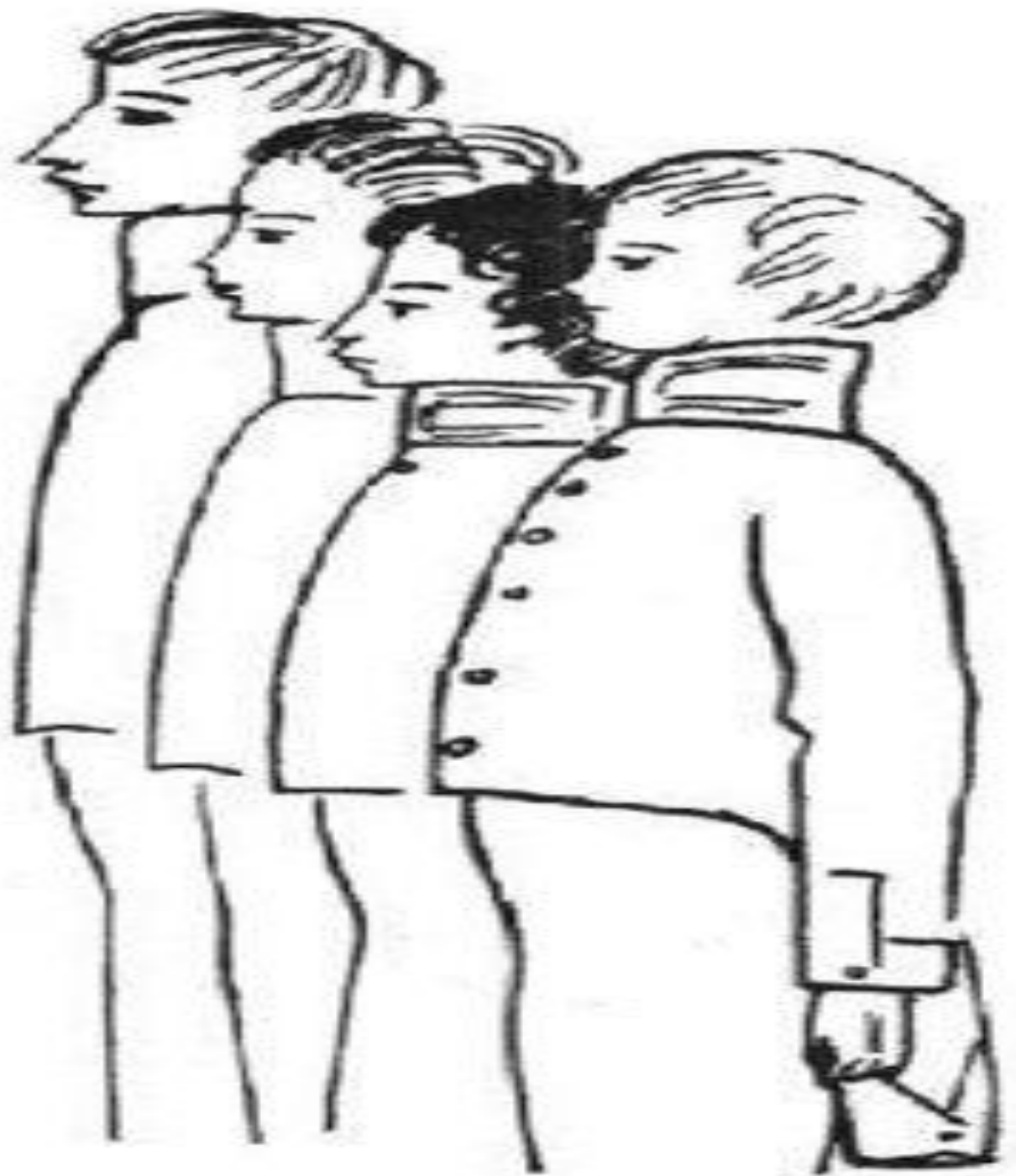


Встреча в Михайловском



А. А. Дельвиг





В. Кюхельбекер



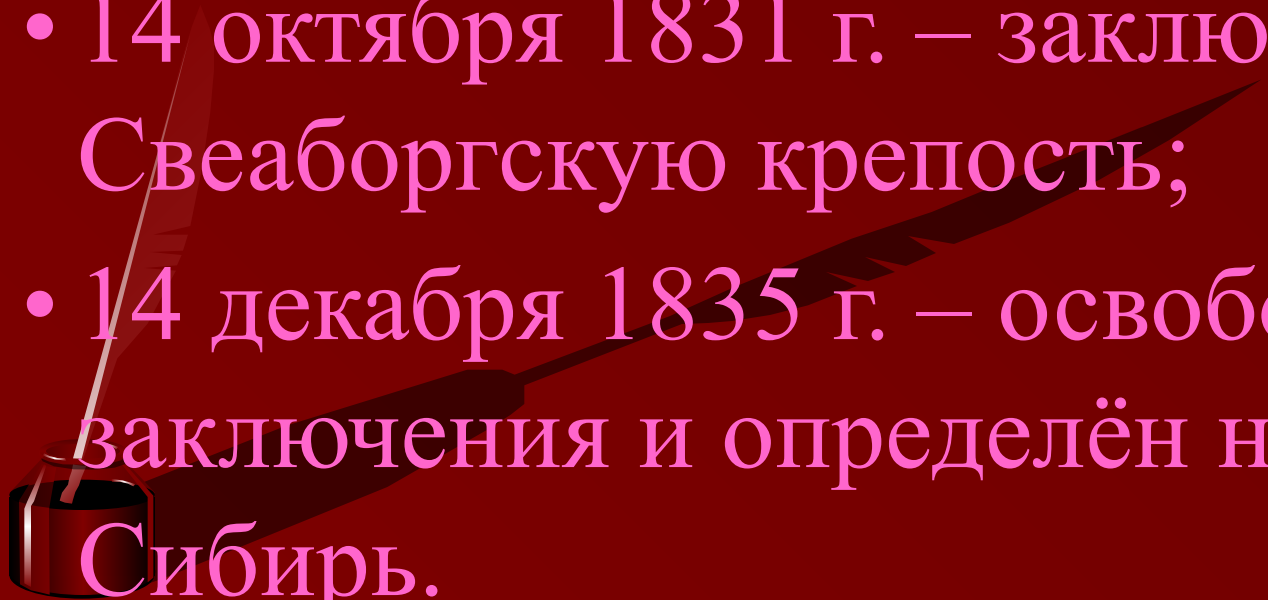
Хронология тюремных скитаний Кюхельбекера

- 25 января 1826 г. - доставлен в Петропавловскую крепость;
- 27 июля 1826 г. - переведён в Кексгольмскую крепость;
- 20 апреля 1827 г. - водворён в Шлиссельбургскую крепость;
- 12 октября 1827 г. – отправлен в Динабургскую крепость;



Хронология тюремных скитаний Кюхельбекера

- 10 апреля 1831 г. – перевезён в Ревельскую цитадель;
- 14 октября 1831 г. – заключён в Свеаборгскую крепость;
- 14 декабря 1835 г. – освобождён из заключения и определён навечно в Сибирь.



А. С. Пушкин на экзамене



А.С. Пушкин



Издrevле сладостный союз
Поэтов меж собой связует:
Они жрецы единых муз;
Единый пламень их волнует;
Друг другу чужды по судьбе,

(«Языкову», Михайловское, 1824)