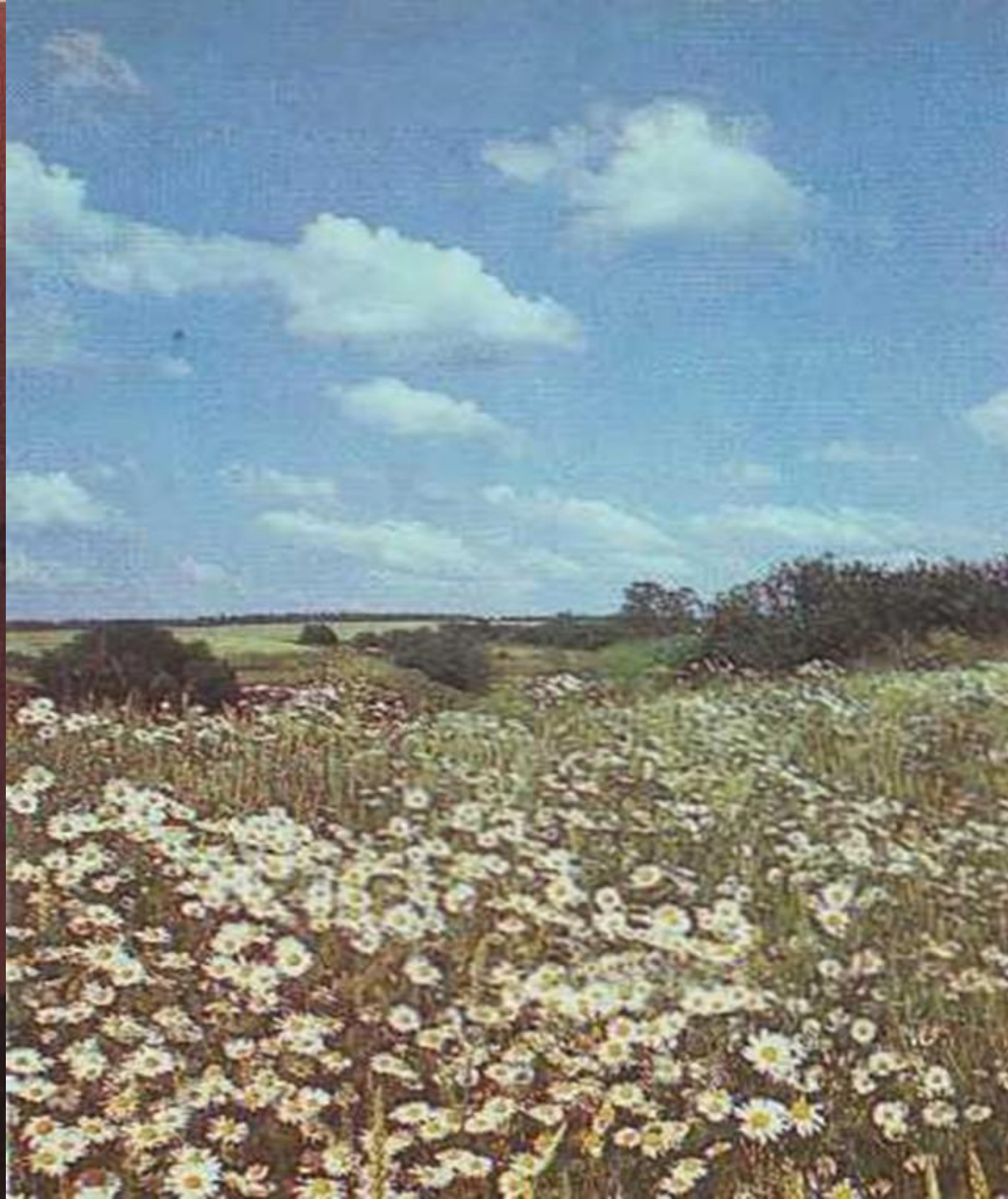


*Отговорила
рощца
золотая...*

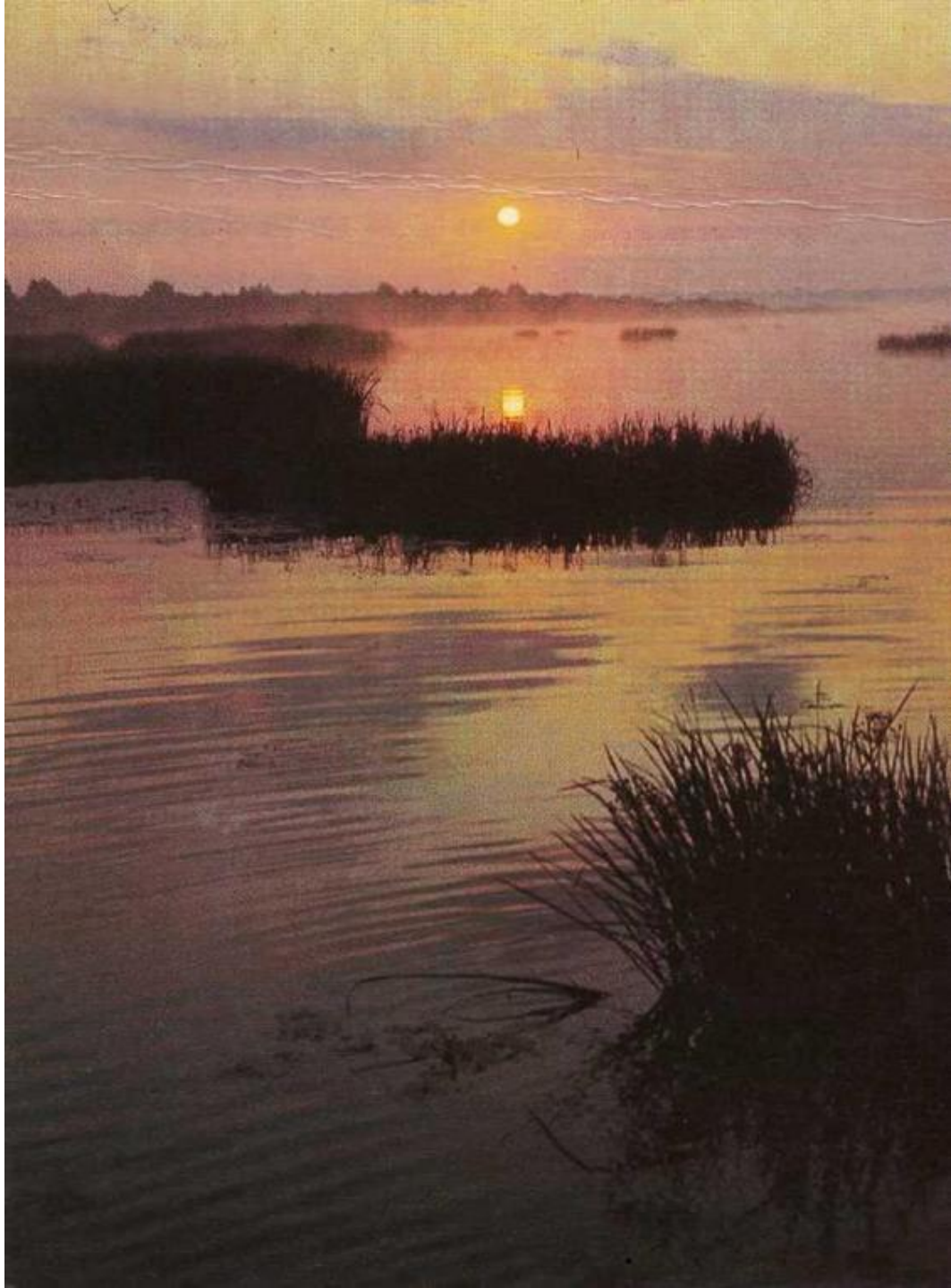


Сергей Есенин (1895-1925)

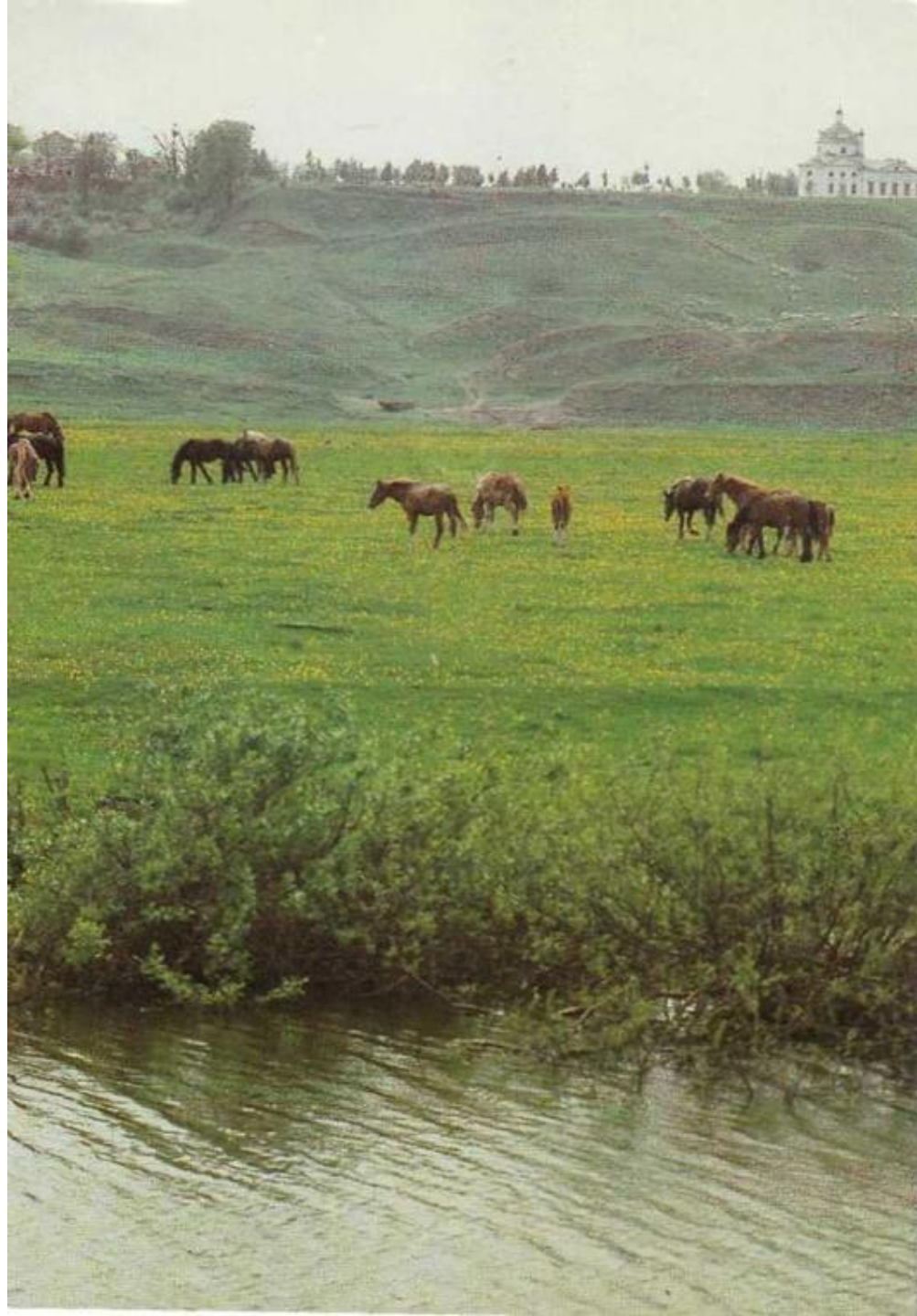




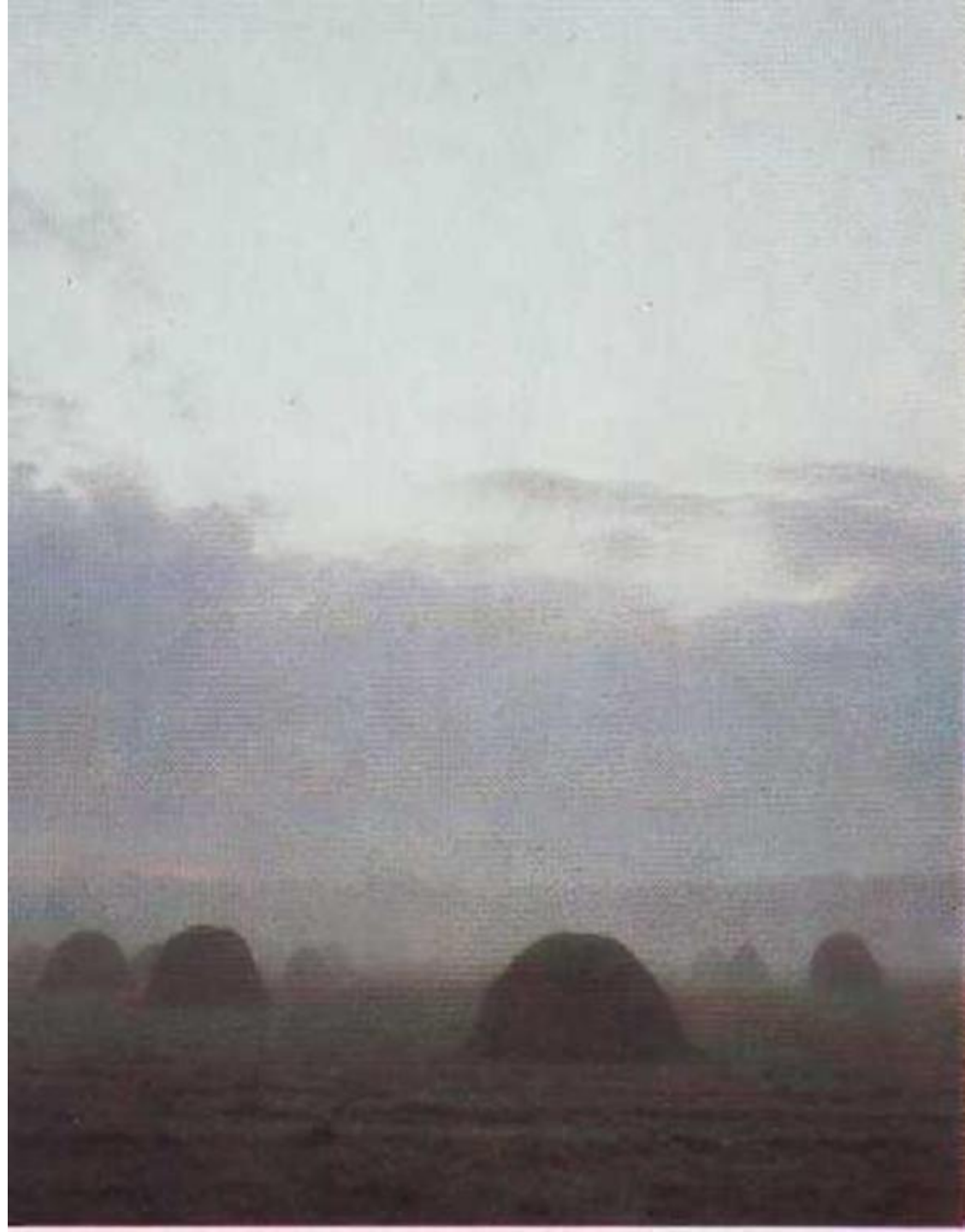




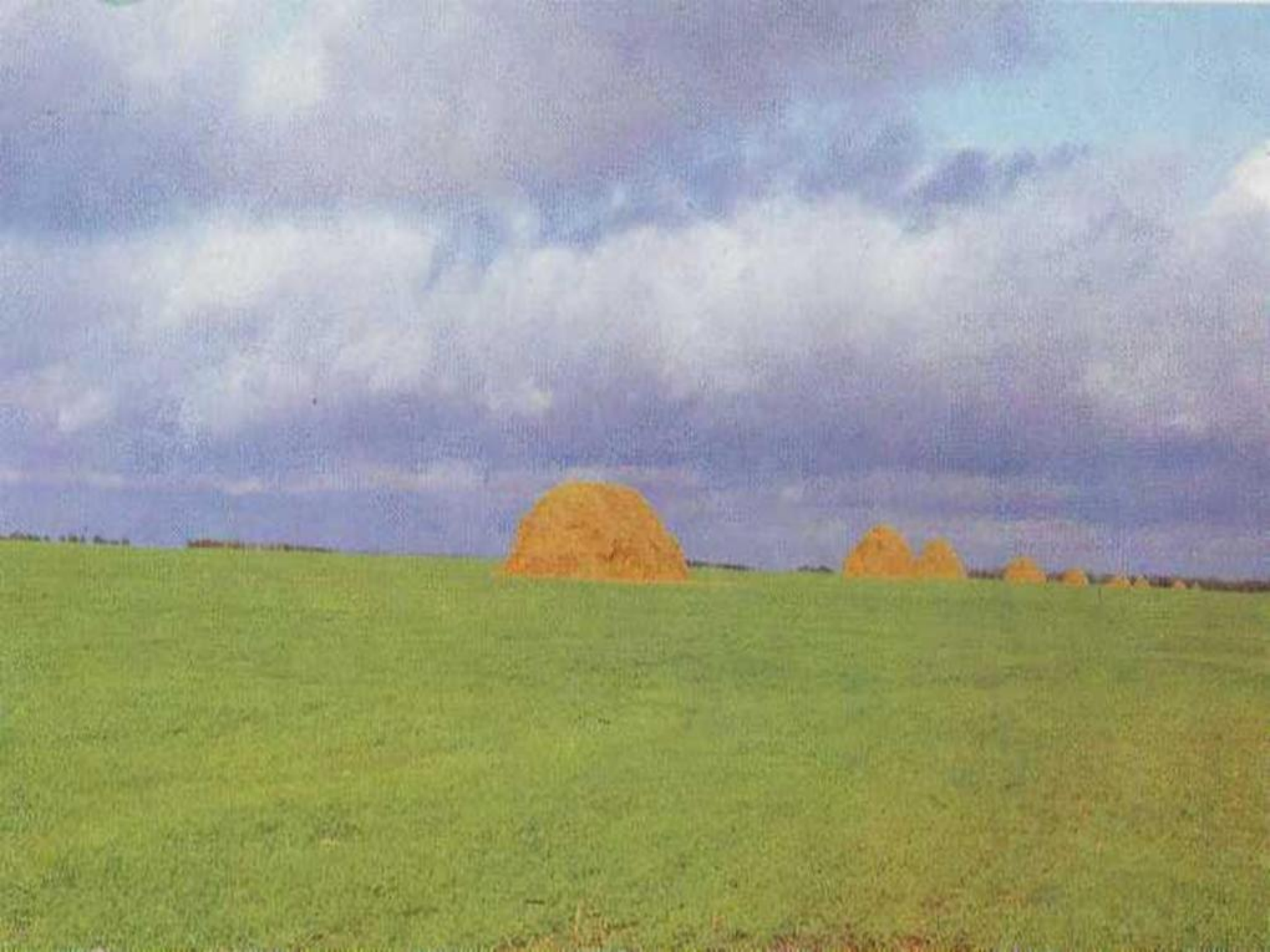


















Церковь в наши дни



Часовня в селе







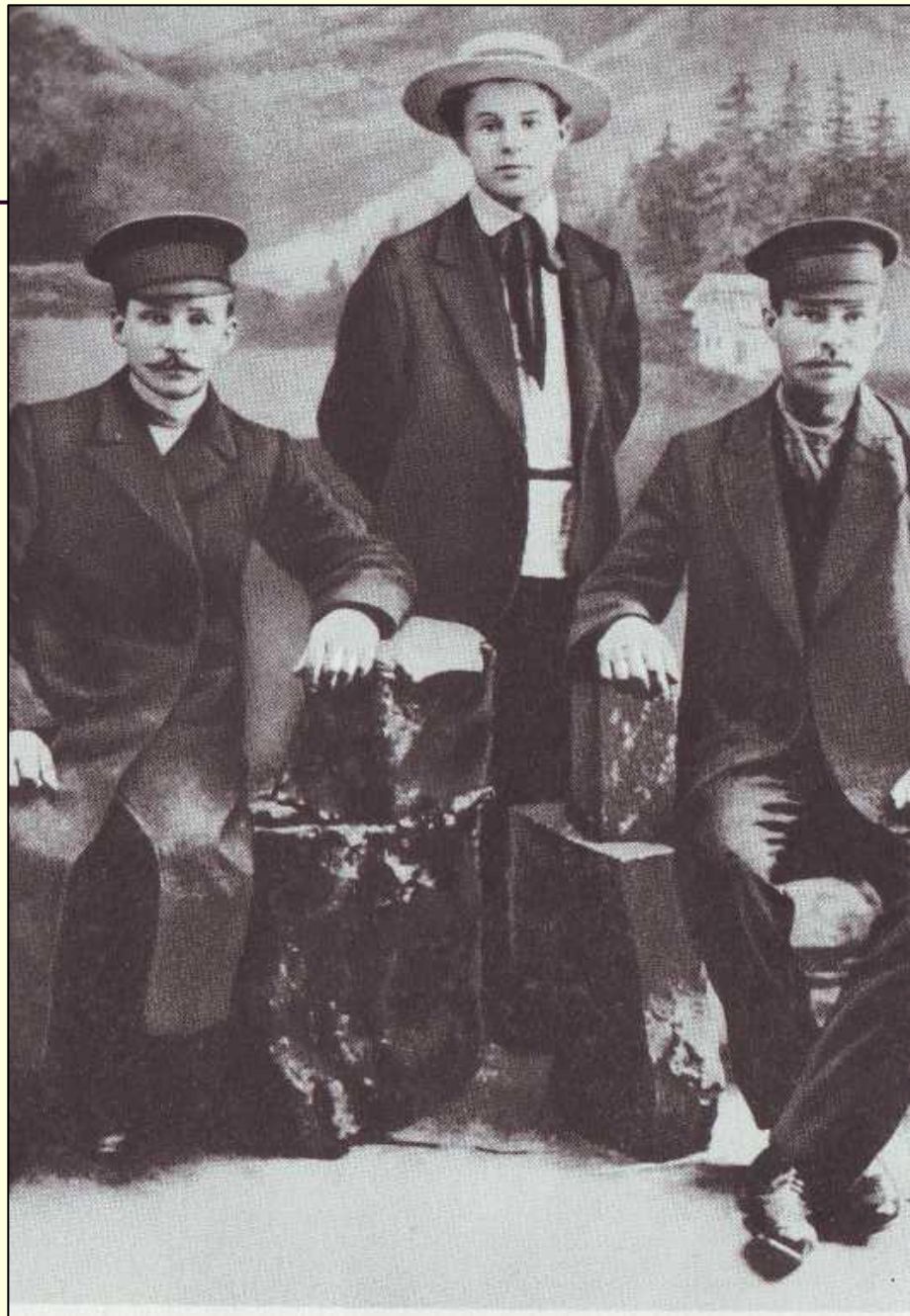
Дед поэта – А.Ф. Титов



Отец и мать поэта 1905г.



С.Есенин с отцом и дядей, 1912г.



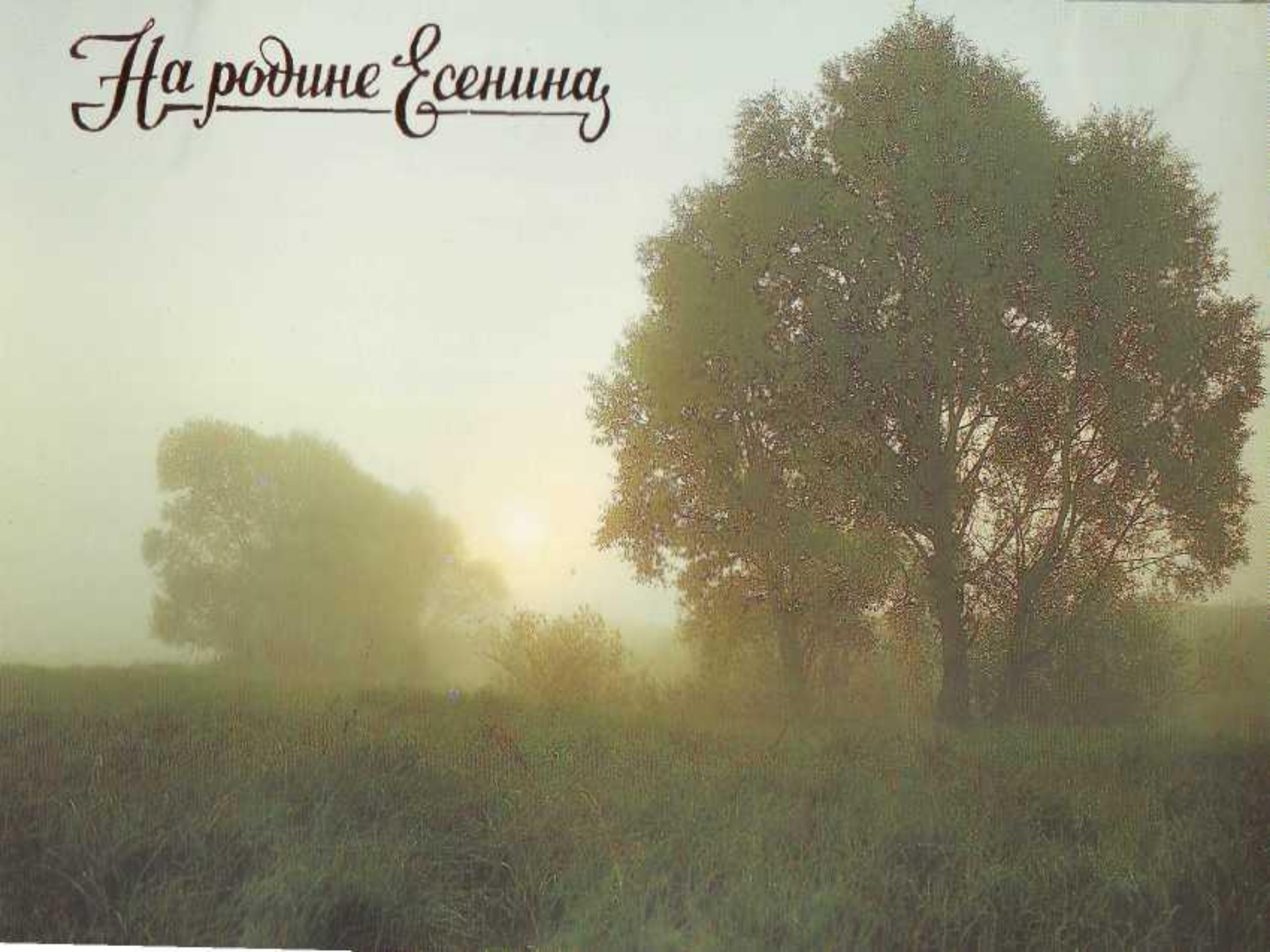


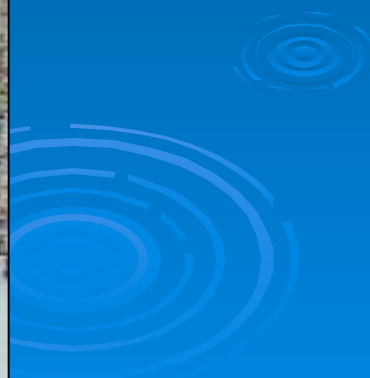
С. Есенин среди константиновцев





На родине Эсенина







A photograph of a rustic wooden building. The walls are made of horizontal wooden planks, some of which are weathered and greyed. A dark grey rectangular sign is mounted on the wall to the left of a double wooden door. The sign features a white emblem at the top and the text 'НАЧАЛЬНАЯ ЗЕМСКАЯ ШКОЛА' in white capital letters. The double door is made of dark wood with a traditional panel design and has a metal latch. To the right of the door is a window with a wooden frame and multiple panes. The roof is made of wooden beams and rafters.


НАЧАЛЬНАЯ
ЗЕМСКАЯ
ШКОЛА



Похвальный лист, выданный С.Есенину по окончании школы в Константинове



Е.М. Хитров



Второму старшему Училищу
Всехин Михаилу
Клепову,

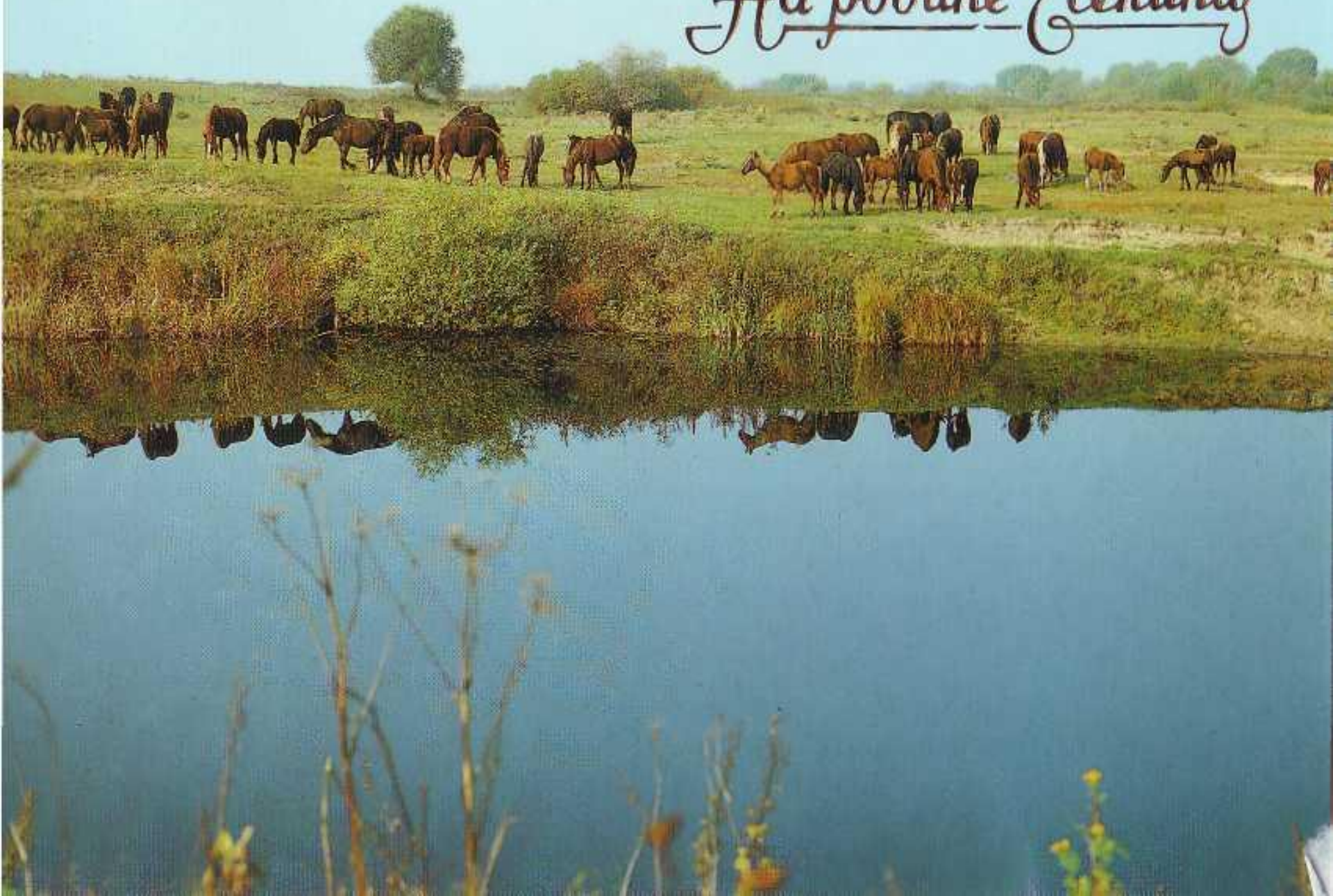
От Главного Училища
Алшера той же Концы

1916. 29 Янв.

Ленинград.

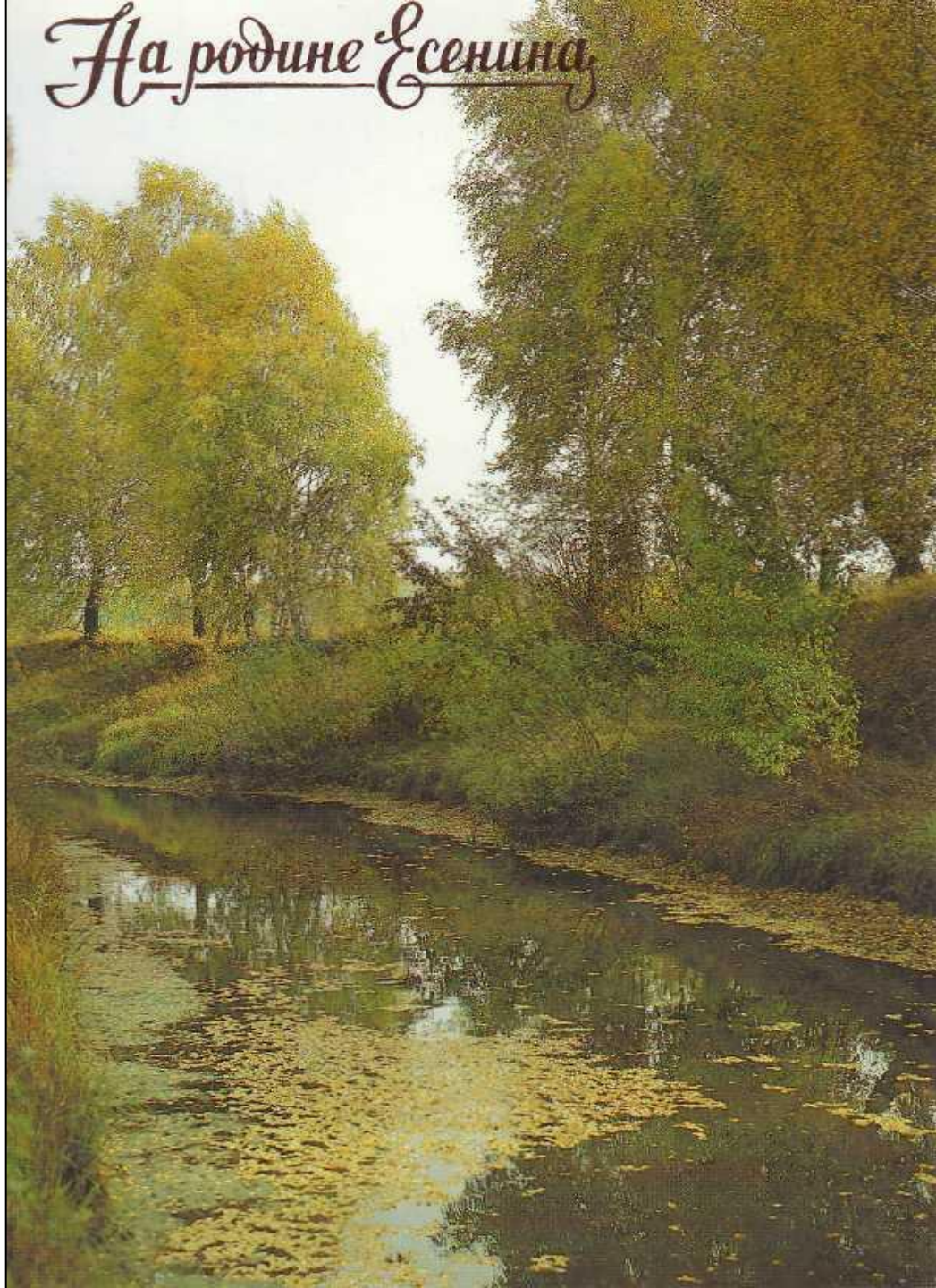
РАДУНИЦА

На родине Эсенина





На родине Эсенина





Дом С. Есенина в наши дни



Плетенная изгородь



Летний домик

На родине Суенина







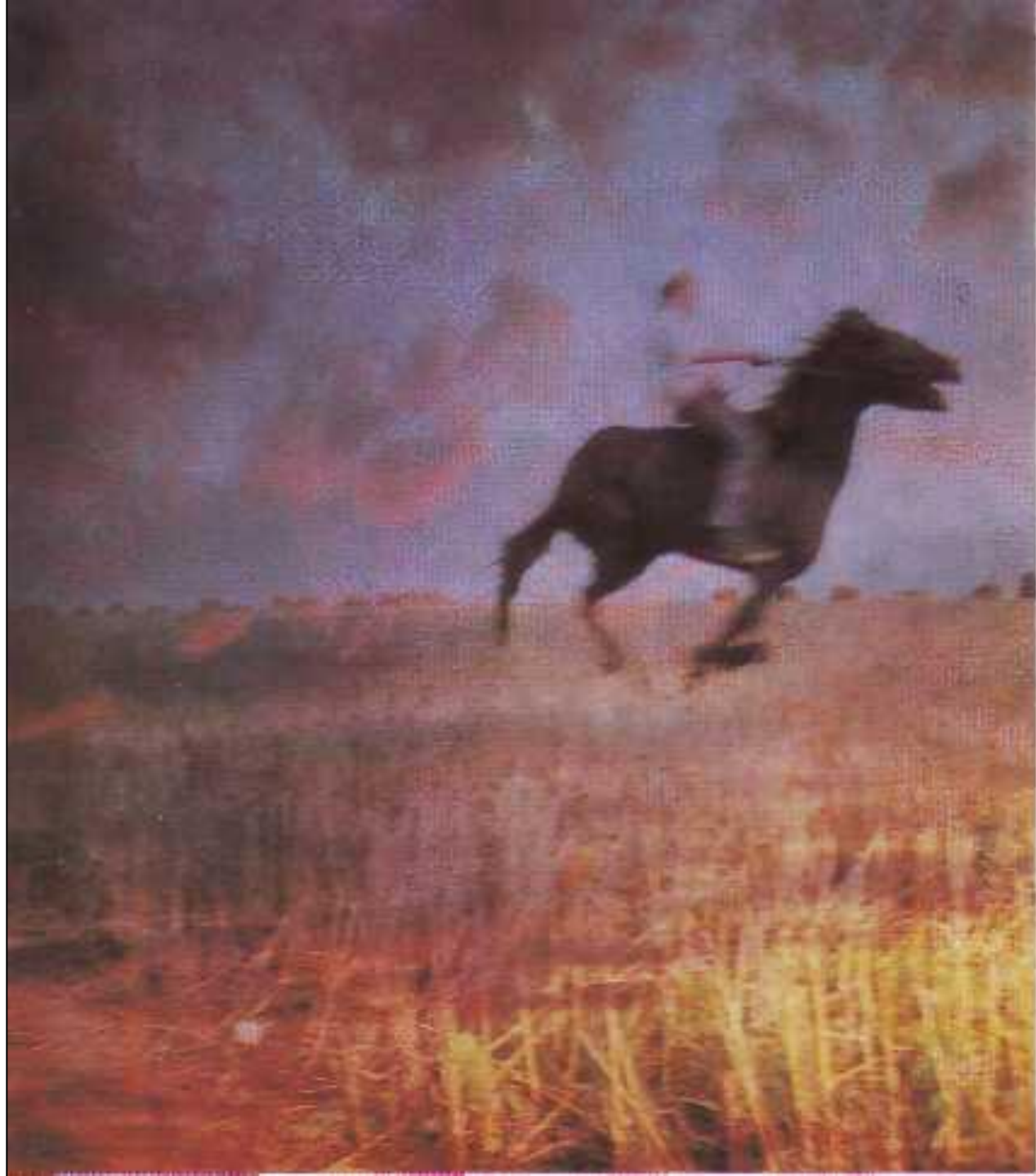
В Константинове
работают
художники





На родине Эсенина







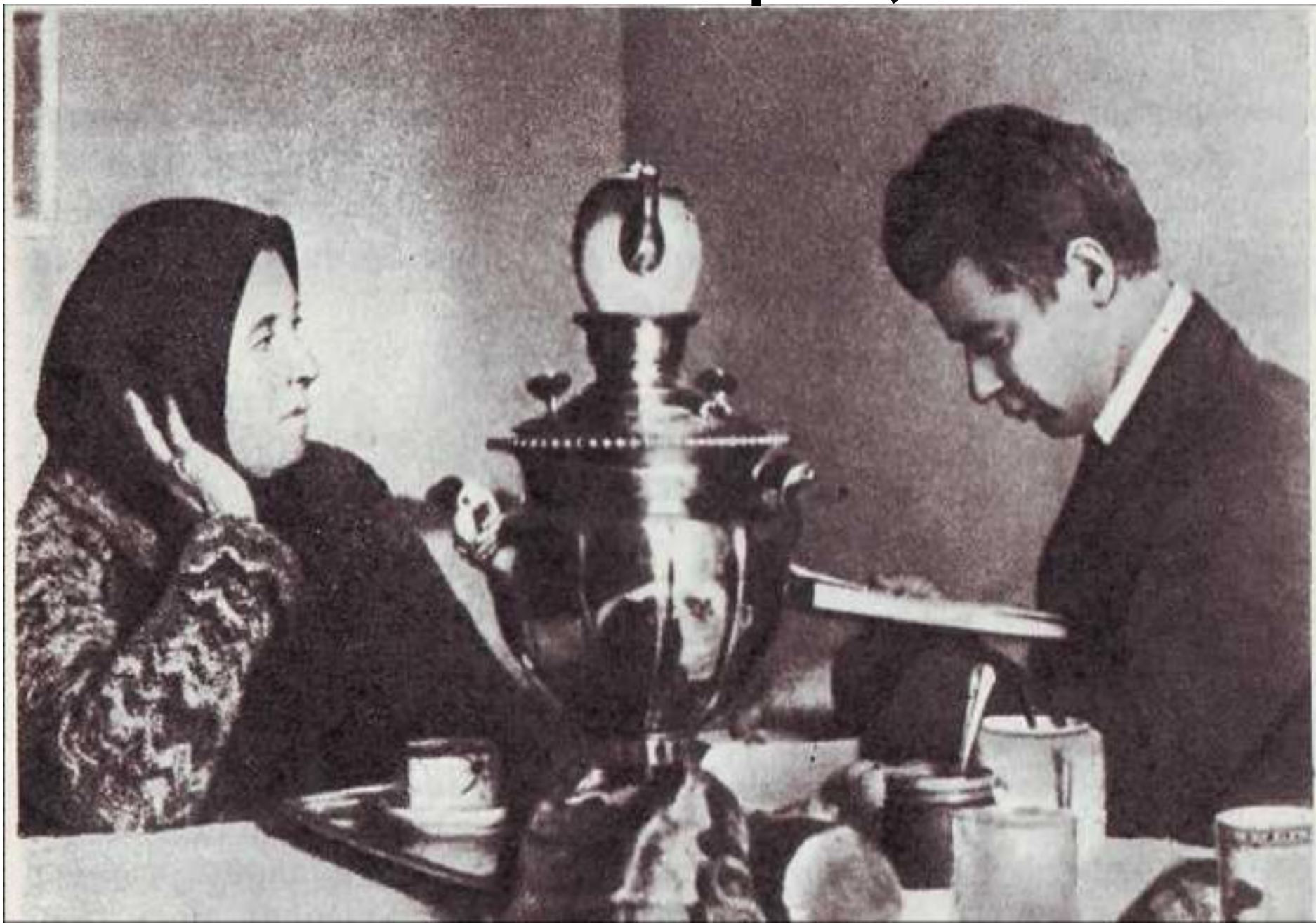
С.Есенин с сестрами Катей и Шурой, 1912г.





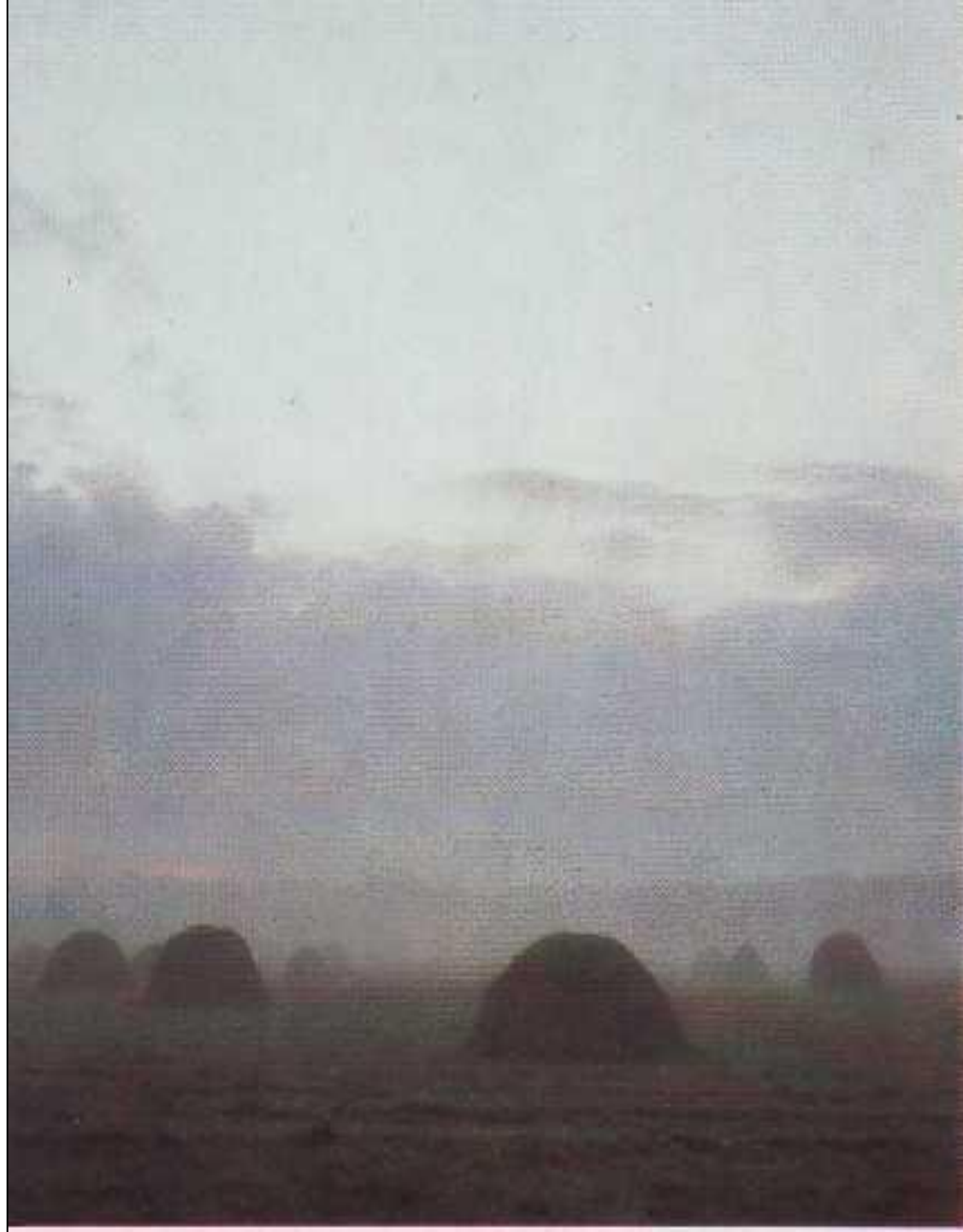
Сестры поэта – Екатерина и Александра, 1925г.

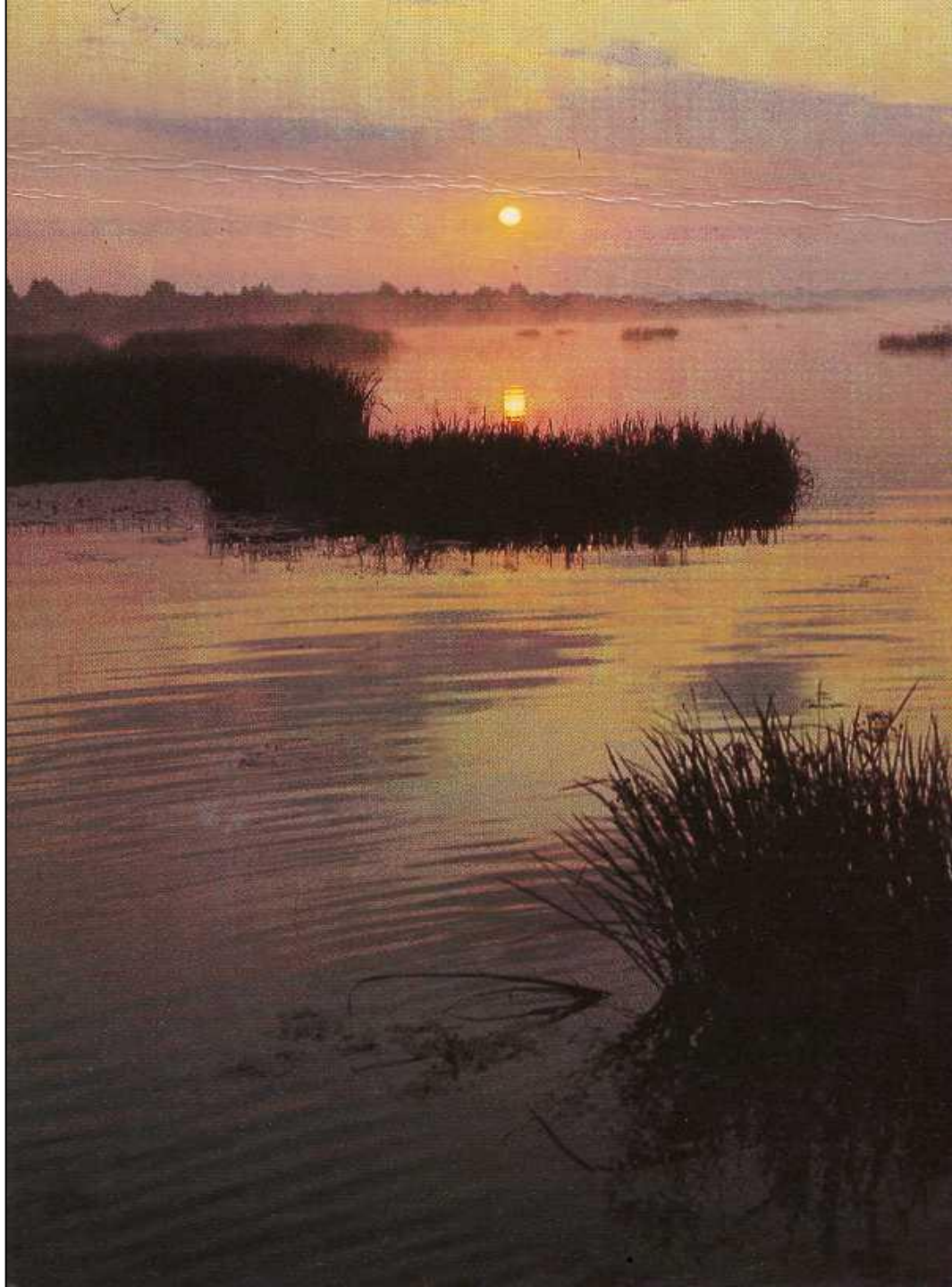
С. Есенин с матерью, 1925г.



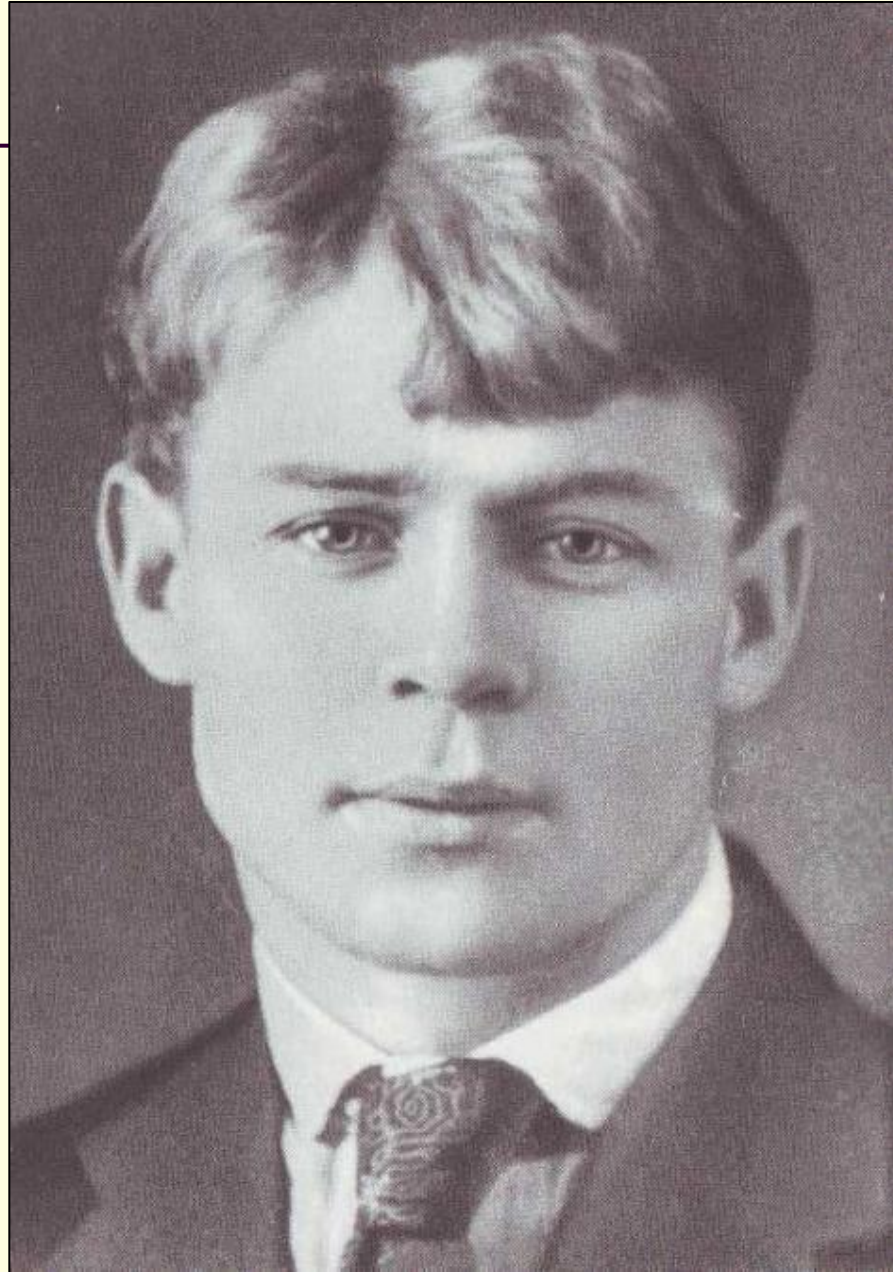






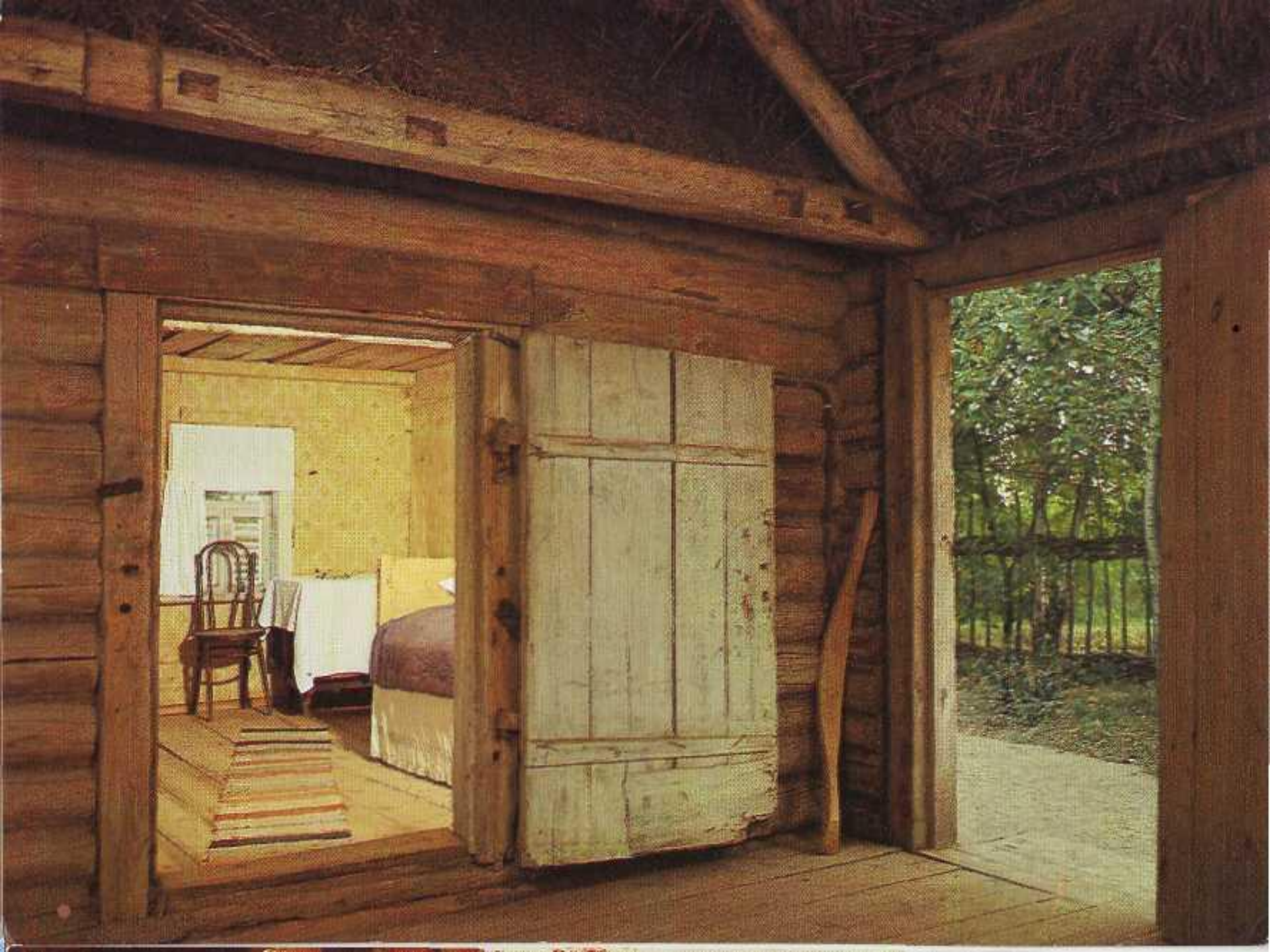


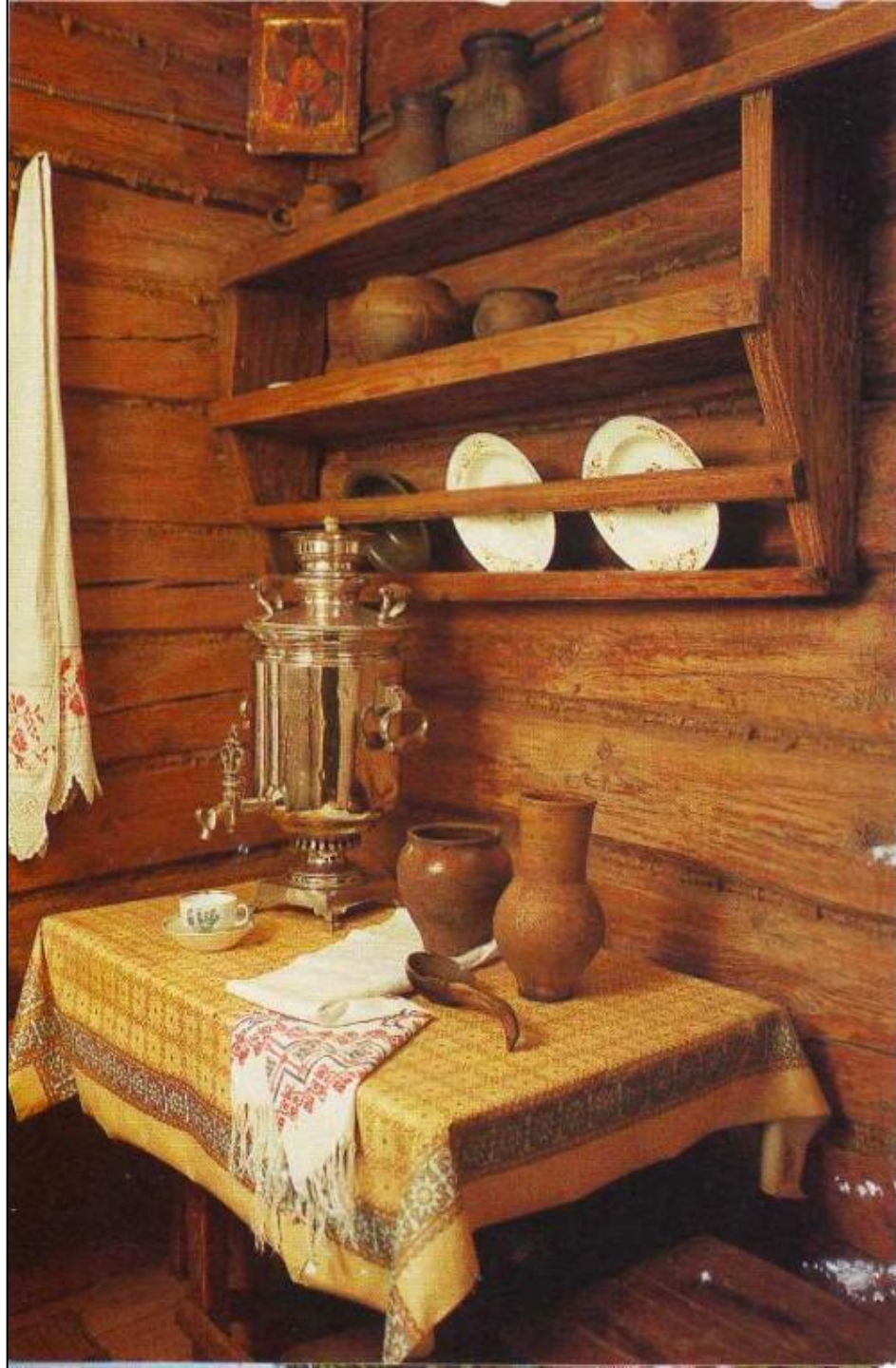
С.А.Есенин.





СЛУЖБА
ПО НЕКРЕЩАЕМУ
ИМУЩЕСТВУ
СЕРБИЯ
ЕСЕБЗН















Хозяйственные постройки



Хозяйственные постройки



Это дерево посадил
С. Есенин



Памятник поэту в Константиново

На родине Есенина







Москва. Похороны С.А.Есенина



C. E. ...



С.А. Есенин, 1925г.