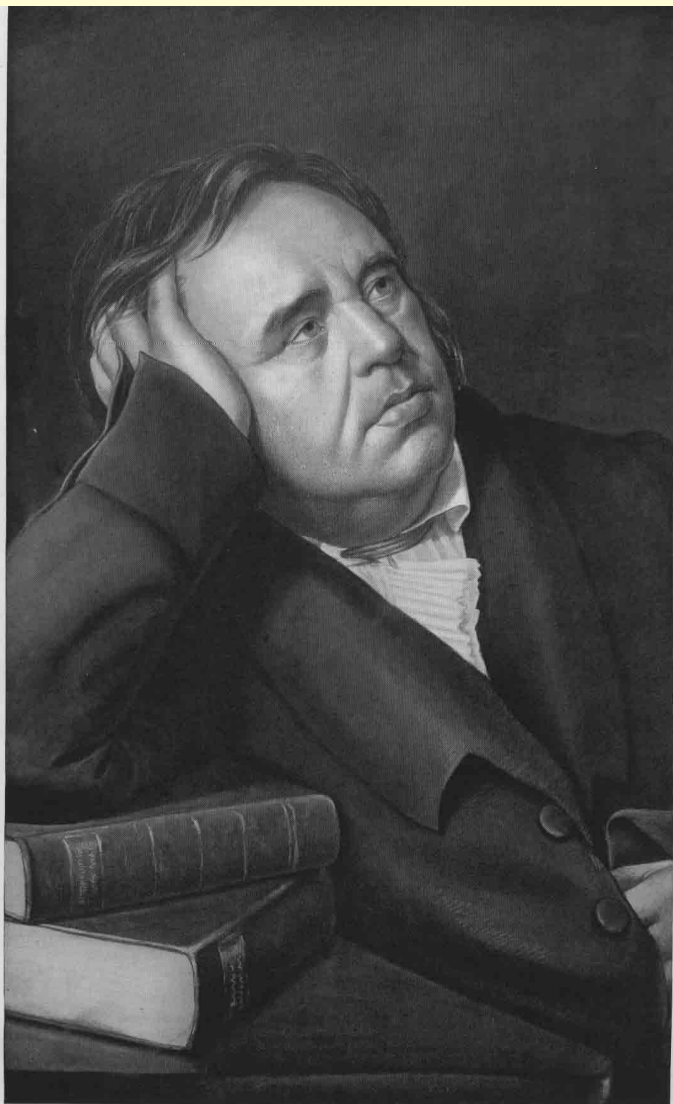
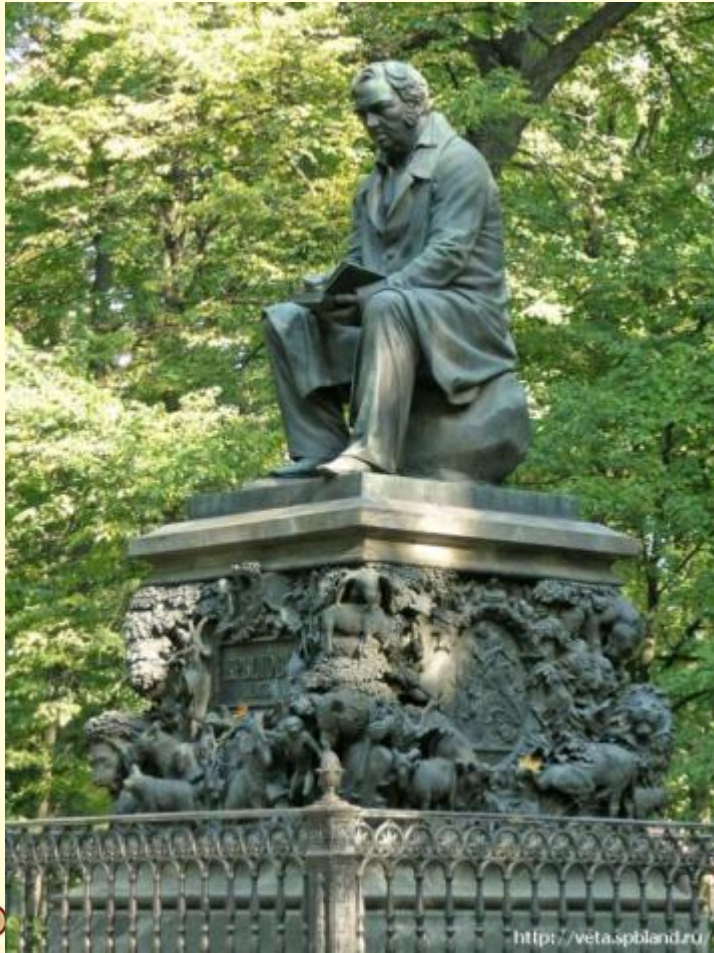


**Памятник
И.А.Крылову
в Санкт-
Петербурге**



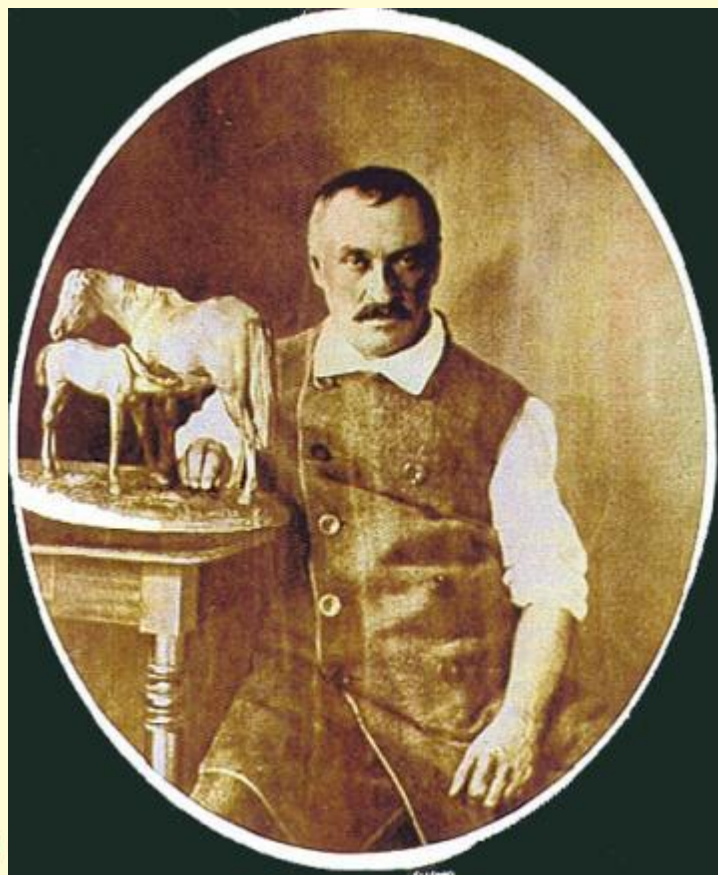


Памятников писателям в те времена не было. Поэтому царь отказал дать деньги на строительство. Тогда в газете объявили сбор средств. За 3 года народ собрал 13 000 рублей.



- **В 1855 году**
- **в Летнем саду Санкт-Петербурга был открыт бронзовый памятник великому русскому баснописцу Ивану Андреевичу Крылову работы скульптора**
- **[П.К. Клодта.](#)**

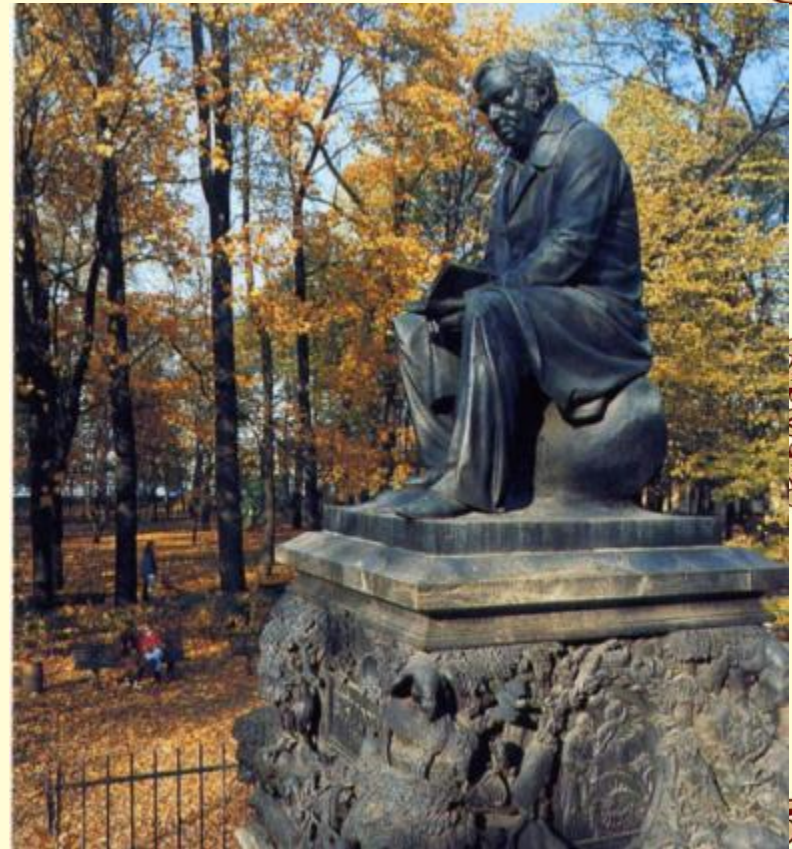
Павел Карлович Клодт



Русский скульптор.
Автор скульптур на
Аничковом мосту в
Санкт-Петербурге.



- **На сравнительно высоком пьедестале (3,5 м) в спокойной, непринужденной, чуть усталой позе сидит баснописец, держа в руках раскрытую книгу. Ни в его позе, ни в одежде нет ничего нарочитого, эффектного, но простота не переходит в будничность. Лицо Крылова одухотворено, его фигура полна спокойного достоинства.**





- *На пьедестале памятника в фигурах рельефов легко узнать героев знаменитых басен: "Лисица и виноград", "Ворона и лисица", "Демьянова уха", "Квартет" и других персонажей произведений И.А. Крылова.*

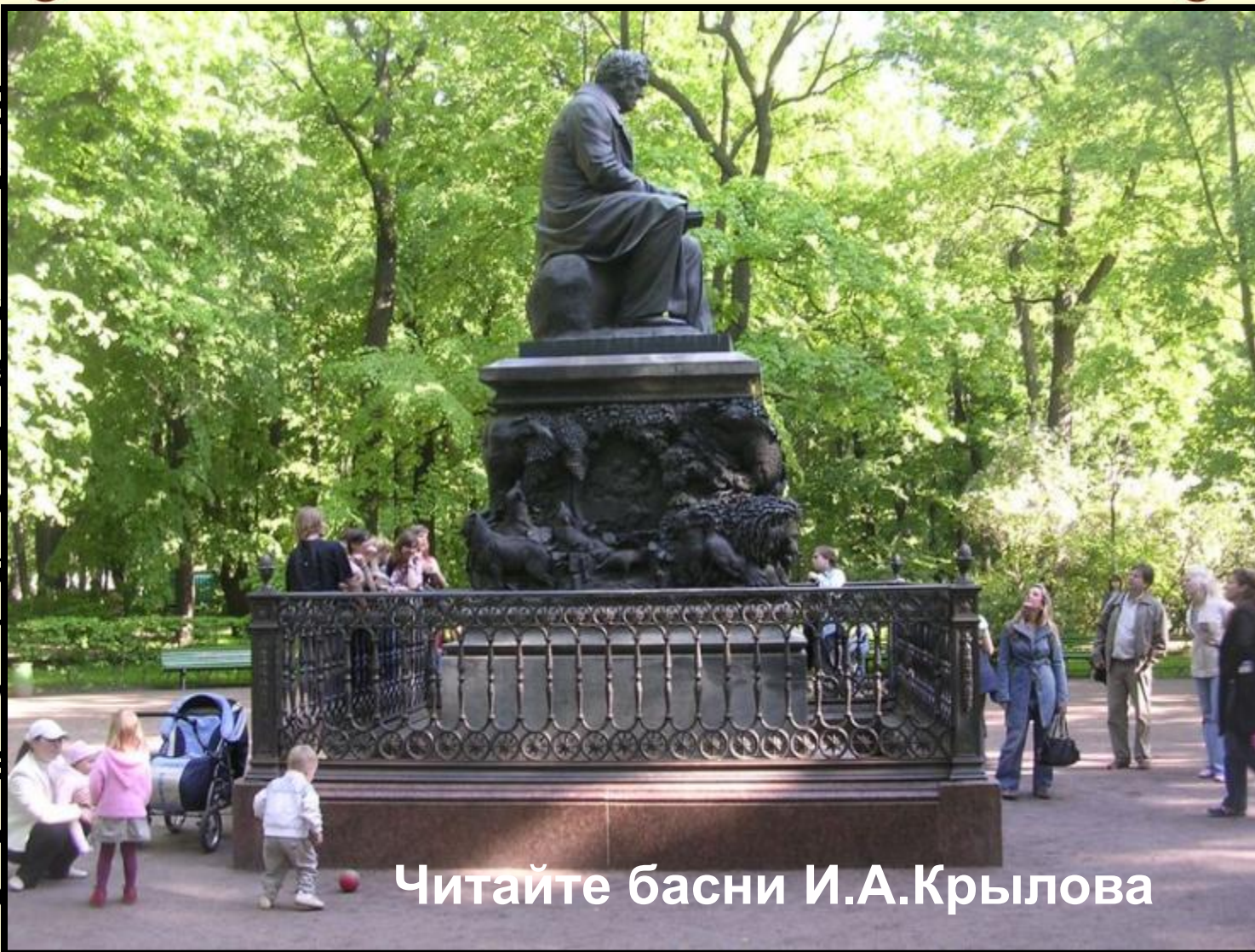
- **Скульптор Клодт был очень ответственным человеком. Задавшись идеей украсить памятник Крылову персонажами басен, Клодт внимательно прочел все произведения баснописца и составил**



список животных, изображения которых обязательно должны присутствовать в скульптурной композиции монумента. Лепить животных Клодт предпочитал с натуры.



В
п
в
р
з
с
о
я
ж
м
з
д
д



Читайте басни И.А.Крылова

С МЕЛОВЕЖОМ.

ИСТОЧНИКИ

Текст:

- <http://www.otdihinfo.ru/catalog/484.html>
- http://www.votpusk.ru/country/dostoprimer_info.asp?ID=8831

Иллюстрации:

- <http://foto.1553.ru/addcomment.php?album=132&page=8&code=15209&photo=152>
- <http://zhilesever.ru/01-2010/661-1.php>
- http://www.hellopiter.ru/Letni_sad_5.html

Составила:

Ардалионова Елена Валентиновна
учитель начальных классов МБОУ СОШ № 40
г. Владимира