

## Тема урока:

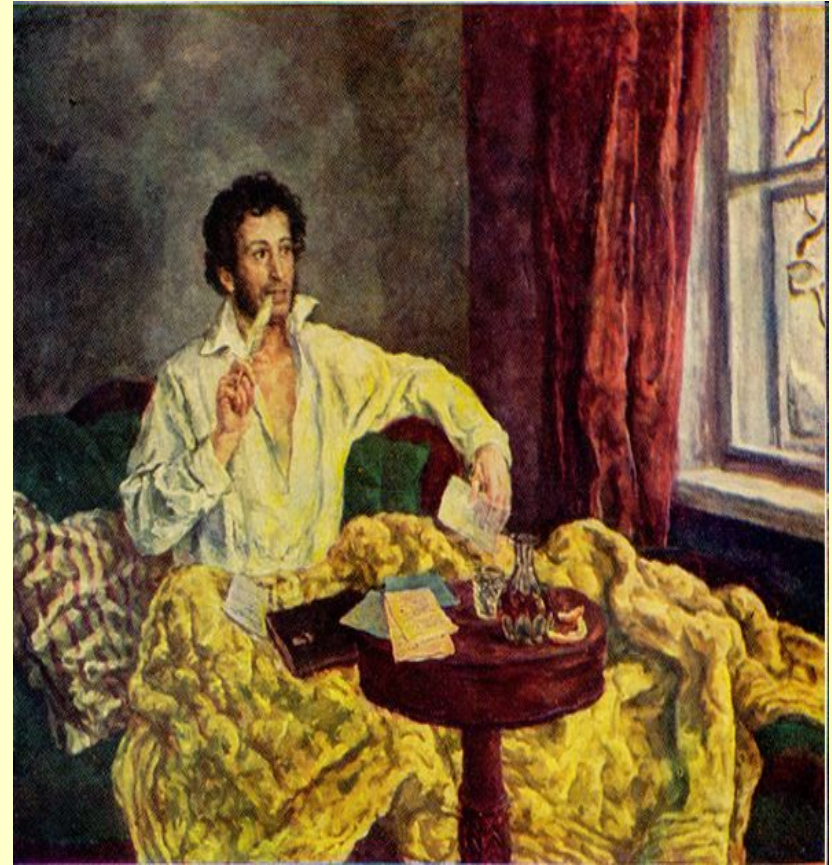
**«А. С. Пушкин. «Песнь о вещем Олеге». О летописном источнике «Песни о вещем Олеге». Смысл сопоставления Олега и волхва. Развитие понятия о балладе»**



**Пристально и  
внимательно вглядывался  
А.С. Пушкин в русскую  
историю.**

**В 1822 году, в южной  
ссылке в Кишиневе, Пушкин  
написал «Песнь о вещем  
Олеге».**

**Олег** правил с 879 года в  
Новгороде, с 882 года в  
Киеве. Умер в 912 году



**Знаете ли вы, кто  
такие волхвы?**

**Волхвы у древних  
славян – это жрецы  
(служители культа  
языческих богов),  
чародеи, колдуны**







**Как вы понимаете слово «вещий»?**

**Слово «вещий» означает «предвидящий будущее, пророческий»**

Буква «ять» читается как буква «е»

Ѣ ѣ

Прочитаем «Сказание о смерти Олега от коня» и узнаем, что рассказывает нам летопись «Повесть временных лет» о князе Олеге.



**Можем ли мы сказать, как относится летописец к Олегу?**

**Сравните тексты баллады и летописи. В чем вы видите разницу и что в них общего?**



**Какой момент «Песни о вещем Олеге»  
А.С. Пушкина можно назвать  
кульминацией?**

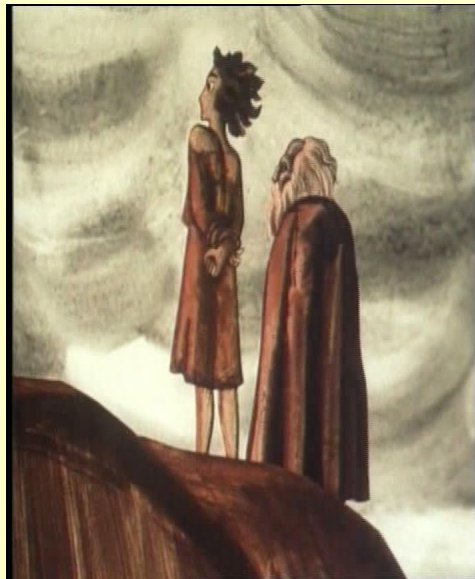
- а) предсказание кудесника;**
- б) исполнение предсказания;**
- в) гибель коня;**



# Баллада -

стихотворение, в основе которого чаще всего лежит историческое событие, предание с острым напряженным сюжетом

**Вспомним:** В.А. Жуковский «Кубок», Р. Стивенсон «Вересковый мед», Ф. Шиллер «Перчатка»





**Какие из иллюстраций кажутся  
вам наиболее удачными и  
близкими тексту «Песни...»?**



**Так ли вы себе представляли эти сцены?**

