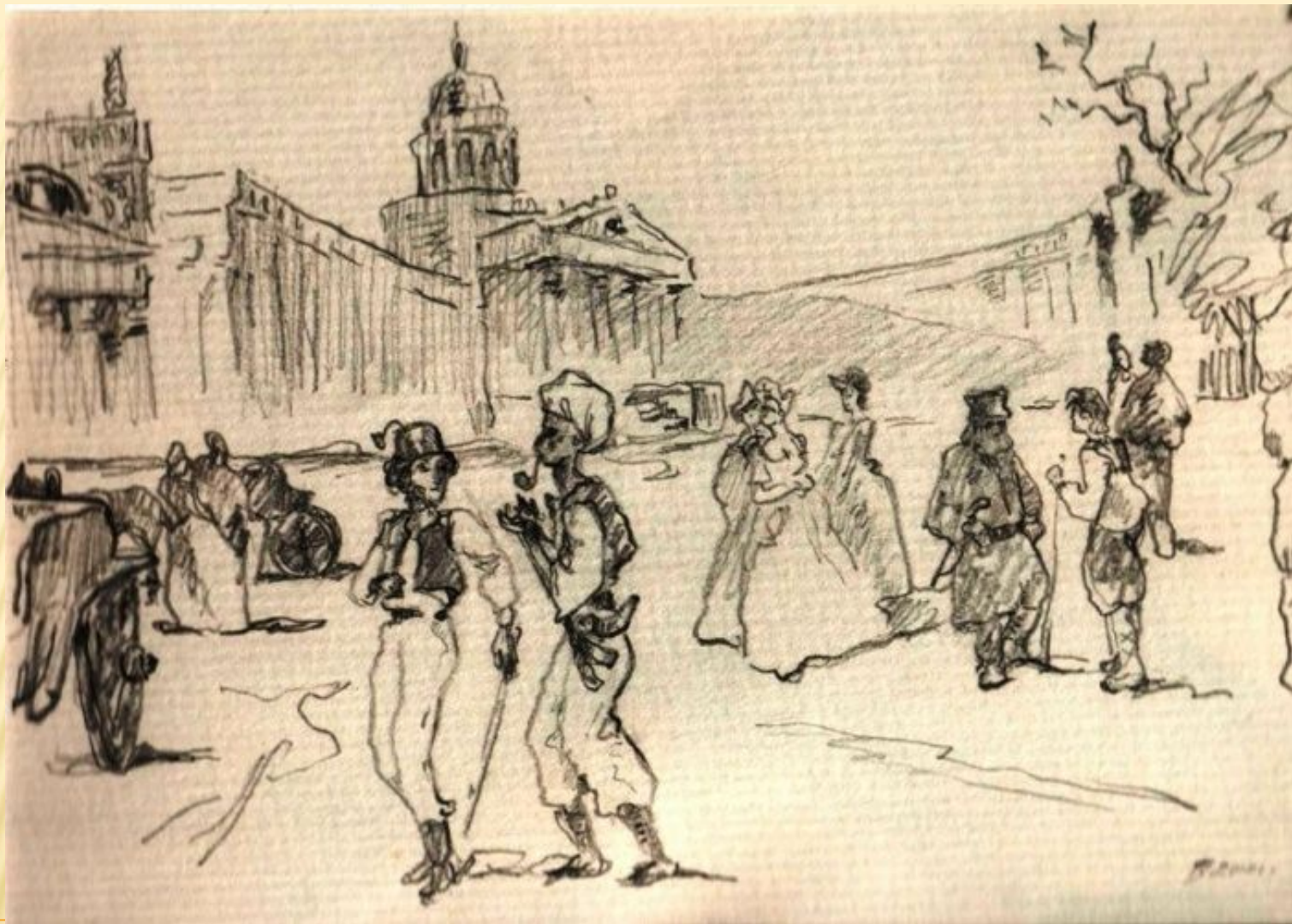




«ПЕСНЬ О ВЕЩЕМ ОЛЕГЕ»  
А.С.ПУШКИН



ПУШКИН В ССЫЛКЕ НА ЮГЕ 1822 Г.





ГОРА ЩЕКАВИЦА В КИЄВЕ



- Границы государств
- Общая граница русских княжеств
- Границы княжеств и земель
- Граница бывших русских территорий, отрезанных от Руси
- ▨ Придунайско-приднепровская территория, находившаяся в сфере влияния галицких князей
- ▨ Территории, колонизуемые русскими или находившиеся под их влиянием

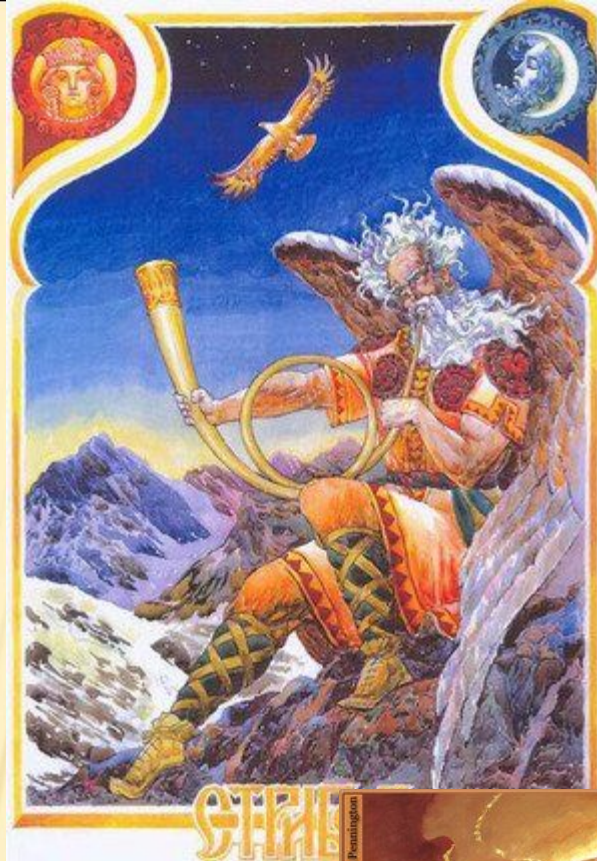
- ← Основные направления походов русских князей
- ← Основные направления набегов половцев на Русь
- ← Основные направления походов болгар на Русь
- ← Основные направления походов литовцев и других народов Прибалтики на Русь
- ← Основные направления движения крестоносцев в Прибалтику
- ← Поход князя Игоря Новгород-Северского на половцев в 1185 г.
- ⊗ 1185 Места и даты битв
- ⊙ ТУРОВ Столицы государств и княжеств
- Тьверь Прочие города
- ПРУССЫ Народы
- Торговые пути,
- морские



КНЯЗЬ ОЛЕГ



Перу  
н



Дажьбо









Тризна



ВОЛХВ



# ПЛА

---

1. Князь отправляется в поход.
2. Встреча с кудесником и его предсказание.
3. Прощание князя с конём.
4. Князь пирует с дружиной.
5. Олег узнаёт о гибели коня.
6. Смерть Олега.
7. Тризна.