The background is a painting of a park in autumn. The trees are tall and thin, with some yellow and orange leaves still on them. The ground is covered in fallen leaves. In the foreground on the right, there is a white gazebo with a dark roof and a railing. The overall scene is peaceful and scenic.

**Подготовка к
сочинению по картине И.
Бродского
«Летний сад осенью».**

**ТИП УРОКА: урок развития
речи.**

7 класс.

Цели:

Образовательные: закрепить понятие учащихся о стилях речи; повторить особенности текста; составить рабочие материалы к сочинению.

Развивающие: развивать навыки анализа и составления текста.

Воспитательные: формировать культуру устной и письменной речи.

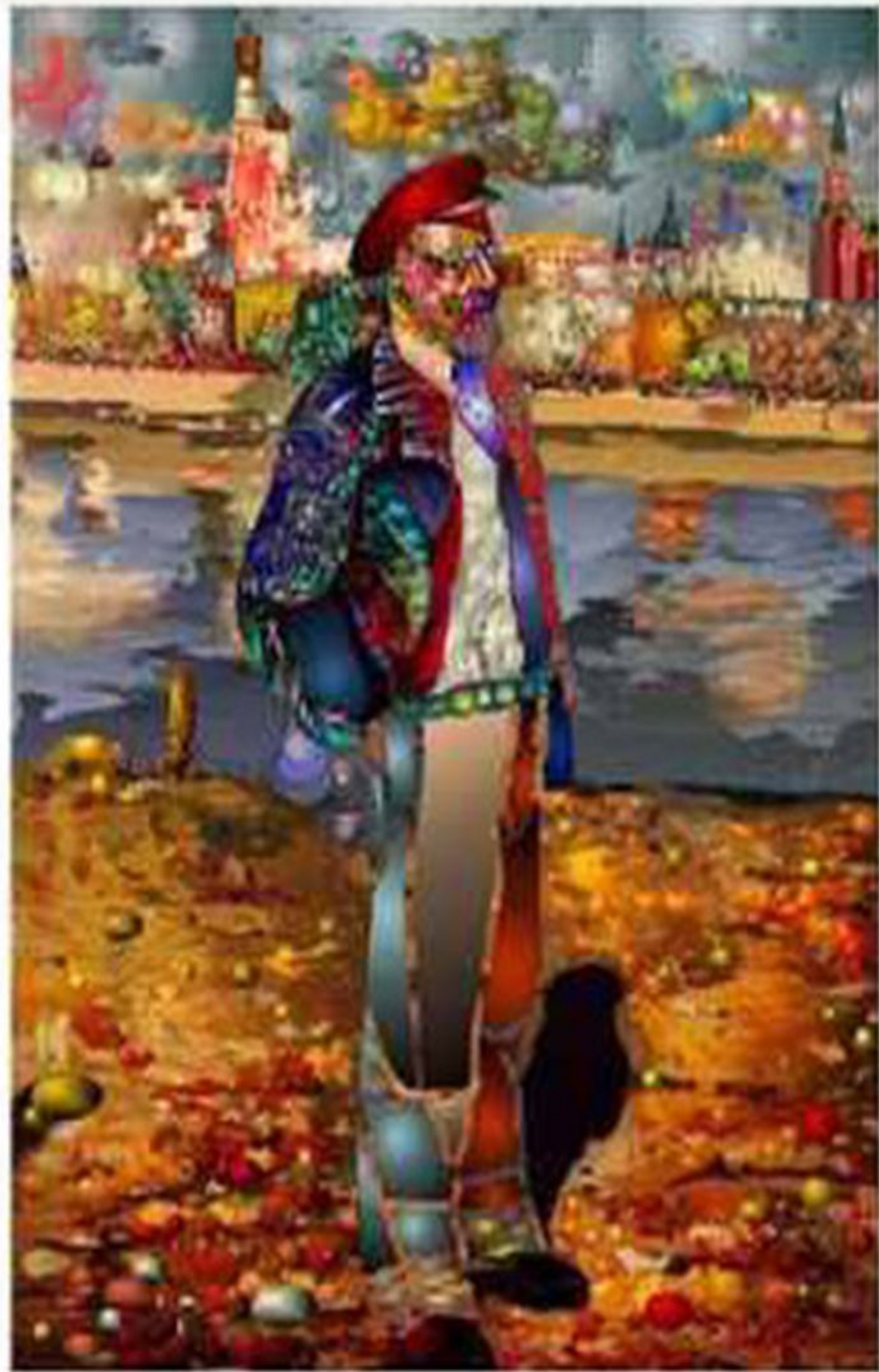




Исаак
Израилевич Бродски
й (1883-1939) –
выдающийся
живописец и
график, широко
известный в нашей
стране и за
рубежом.



В 1938 году Бродскому было присвоено звание заслуженного деятеля искусств России. С 1934 года И . И . Бродский являлся директором Всероссийской Академии Художников.






Живописец занимался в мастерской И. Е. Репина. В начале своего обучения Бродский проявил интерес к пейзажу и портрету. Пейзажи Бродского радуют и привлекают своими сочными красками, красотой изображения природы.



«На даче».



«Автопортрет с дочерью»



Художник особенно любит осень – время года, когда вся земля, вся природа находится в особенно ярких желтых тонах.

Вспомните А.С. Пушкина:
*Унылая пора! Очей очарованье!
Приятна мне твоя прощальная краса –
Люблю я пышное природы увяданье,
В багрец и золото одетые леса...*



«Золотая осень»

Картина «Летний сад осенью», написанная в 1932 году, относится к лучшим работам художника. Произведение проникнуто поэзией, автору удалось создать удивительно тонкий и правдивый образ природы.

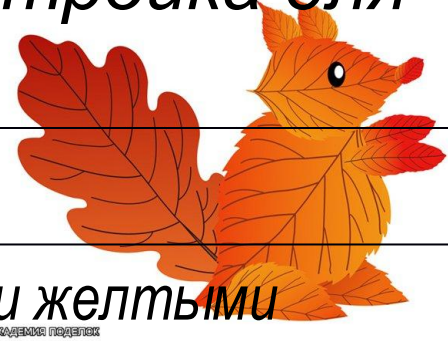


Рассматривание репродукции.

- Что такое «пейзаж»?
- Что мы видим на картине?
- Какое настроение у вас возникает?
- Вы гуляете в парке, к вам подходит корреспондент и просит рассказать вас, часто ли вы здесь гуляете и почему вам нравится здесь бывать? Что вы ему на это ответите?
- Какой стиль будет у вашего высказывания?
- Изменится ли ваш стиль, если об этом вы будете сообщать в письме своему другу?
- Каков будет тип вашего письма?
- Какова будет основная мысль вашего текста?
- Сколько частей у вас должно быть?
- О чём нужно писать в первой, второй, третьей части?

Подбор рабочих материалов.

Обязательно в работу нужно включить эпитеты и сравнения, хорошо продумать подбор признаков.
– На переднем плане изображена беседка. Что означает это слово? (*Крытая легкая постройка для отдыха в саду, в парке*)



Небо	<i>Синее, облачное, с просветами ...</i>
Деревья	<i>Высокие стволы деревьев с опадающими желтыми листьями...</i>
Прохожие	<i>Небольшие фигурки бредущих людей, которые не спеша прогуливаются по аллее сада, наслаждаются последними погожими осенними днями.</i>
Беседка	<i>Беседка стоит на возвышенности, и к ней ведет небольшая ажурная лестница. Аркообразные окна и ажурные перила придают строению легкость и воздушность.</i>

<p>Аллея</p>	<p><i>Зритель видит аллею, уходящую за горизонт. Осенняя аллея наполнена удивительным светом. На дорожку ложатся прозрачно-темные тени. И на тенистых пятнах еще ярче смотрятся опавшие листья.</i></p>
<p>Краски</p>	<p><i>Художник использовал преимущественно приглушенные, «осенние» тона. Тонкие темные деревья, сероватое, с проблесками голубизны небо, желтовато-рыжая листва на деревьях — все говорит о приходе осени.</i></p>
<p>Свои впечатления</p>	<p><i>Картина передает зрителю ощущение спокойствия, неотвратимости осени, усталости природы, и одновременно можно почувствовать радостную энергию.</i></p>

Информация о домашнем задании.

Упражнение 44. Написать сочинение в виде письма своему другу, опишите в нем осенний парк, в котором вы побывали в прошлые выходные. Не забудьте завершить письмо, попрощаться с другом. Начать письмо нужно с обращения.

