



*Поэма М. Ю. Лермонтова*

*«Демон»*

# *Вспомните*

- Какие проблемы поднимает Лермонтов в стихотворении «Дума»?

- Каков «герой лермонтовского времени»?

Герои Лермонтова живут с опустошённой душой. «Безотрадность и безверие при жажде жизни и избытке чувства» - черты «загубленного» поколения, отравленного воздухом тюрьмы.

Образ *падшего ангела* в данном случае восходит к библейскому мифу о прекрасном архангеле Деннице, восставшем против Бога и изгнанном из небесной обители.

Но в поэме Лермонтова это не играет существенной роли, ведь читателя захватывает *противоречивый внутренний мир* героя.



# Демон – божество?

- В Демоне живут не чувства, а *страсти*: гнев, радость, любовь переполняют душу героя.
- За что Демон изгнан из рая?



# Демон – человек?

- Демон спускается на землю, любит земную женщину и в земной любви ищет *возрождения*.
- Возможно ли возрождение для героя?

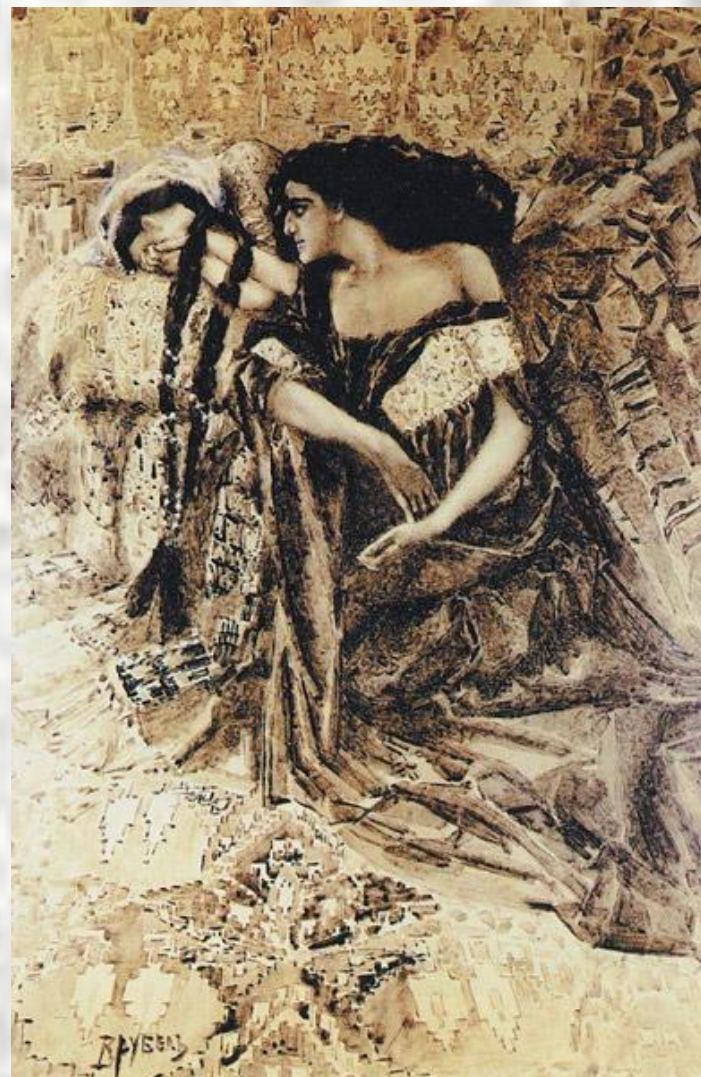


# Работа с текстом

- Какие мысли занимают героя до того, как он увидел Тамару? Каковы его поступки?
- Почему княжна оказалась в монастыре?
- Было ли её желание стать монахиней добровольным?
- Находит ли Тамара успокоение в монастыре?
- Почему Ангел при первом столкновении с Демоном отступает, не защитив Тамару?

# Свидание

- Что обещает Тамаре Демон?
- В чём он клянётся?
- Любит ли герой?
- Любит ли Тамара?





- Почему для Демона **невозможно** возрождение?
- Герой не смог смирить **гордыню** и побороть своё **Я**.



Почему в финале  
вновь появляется  
Ангел?



# Почему *Демон*?

Образ Демона – проводник духовных исканий Лермонтова. Поэт в поисках гармонии с миром, с самим собой.

Демон – именно тот образ, который лучше всего способен выразить состояние мятущегося духа.

**В чём трагизм поколения Лермонтова?**

# Сегодня были использованы иллюстрации к поэме «Демон»...

- Кто их автор?
- Кто из деятелей искусства обращался к этому образу?
- Чем это объясняется?

