

Анна Ахматова. Штрихи к портрету.

Поэма «Реквием».

# Анна Ахматова



Я голос ваш, жар  
вашего дыханья,  
Я отраженьё вашего  
лица.

*А. Ахматова*



**...Эта законная наследница  
Пушкина, уловившая в своих  
стихах шелест его шагов...**

**...Творческий лик её навевает  
воспоминания о русских  
иконах...**

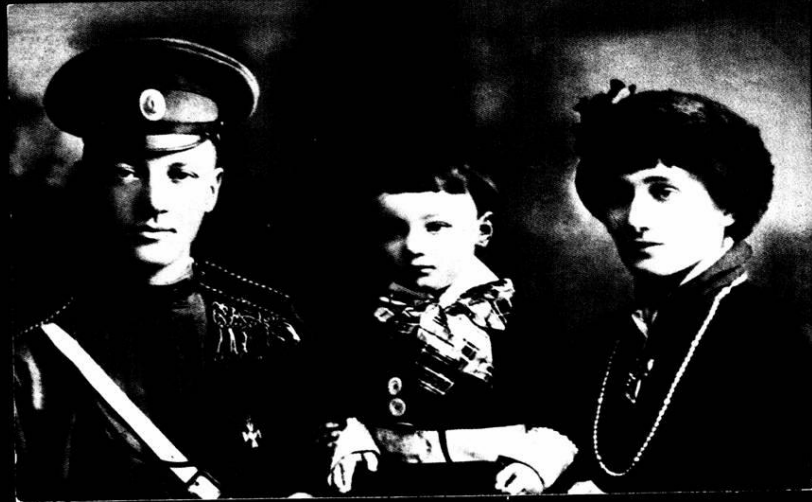
**Юлий Айхенвальд**

***- О какой особенности творчества Ахматовой  
так метафорично сказал известный критик  
начала XX века?***

Показать бы тебе,  
насмешнице  
И любимице всех друзей,  
Царскосельской весёлой  
грешнице,  
Что случится в жизни твоей.



*- С каким периодом русской культуры совпали юность и начало творчества Ахматовой?*



- Назовите поэта, ставшего мужем Анны Ахматовой.
- К какому направлению он принадлежал?
- Укладывалось ли творчество Ахматовой в тесные рамки этого направления?
- Расскажите о судьбе людей на фотографии после революции 1917 г.



**- Назовите репрессированного поэта на фотографии рядом с Ахматовой.**

**- Коснулись ли репрессии Анны Ахматовой?**



**«...Нота национальной гордости была всегда главным отличием Ахматовой», – писал Борис Пастернак.**

# Поэма «Реквием» (1935-1940)



Я была тогда с  
моим народом  
Там, где мой народ,  
к несчастью, был.

А. Ахматова



## Вопросы для беседы

- 1. Что такое реквием? Почему Ахматова так назвала своё произведение?**
- 2. Какие факты жизни поэтессы отражены в поэме?**
- 3. Какие черты эпохи описывает Ахматова?**
- 4. Какова роль христианских мотивов?**
- 5. Как звучит мотив смерти в поэме?**

## Вопросы для беседы

6. Какие образы-символы, на ваш взгляд, являются наиболее яркими? Почему?
7. Как проявляется категория времени и пространства в «Реквиеме»?
8. Как решается в поэме проблема исторической памяти?
9. Прокомментируйте строки Ахматовой:

*Как в прошедшем грядущее зреет,  
Так в грядущем прошлое тлеет.*