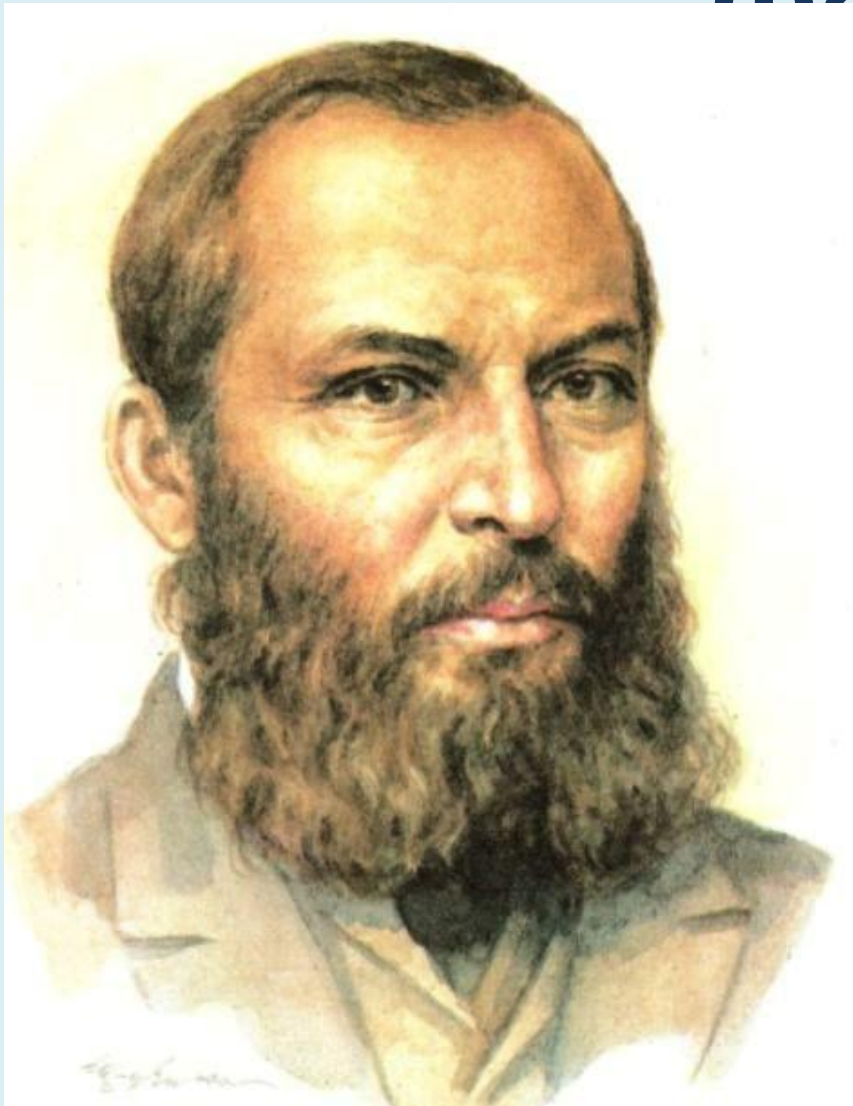
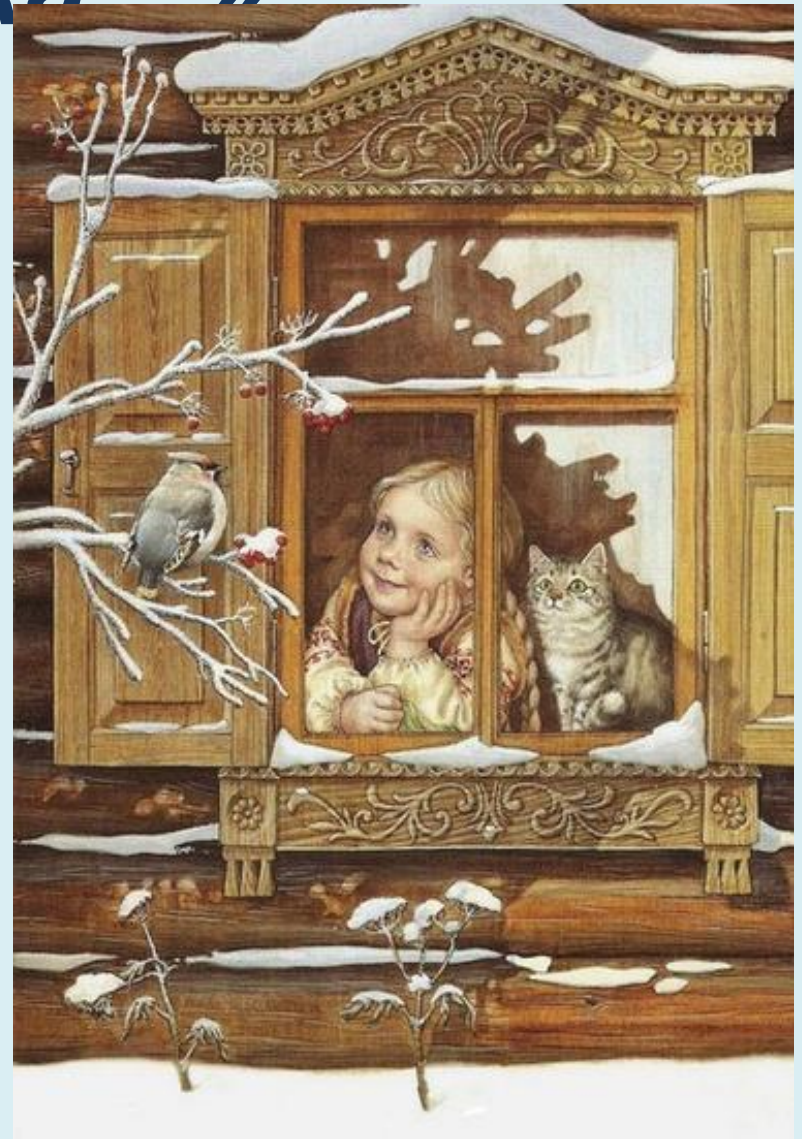


# Афанасий Афанасьевич Фет

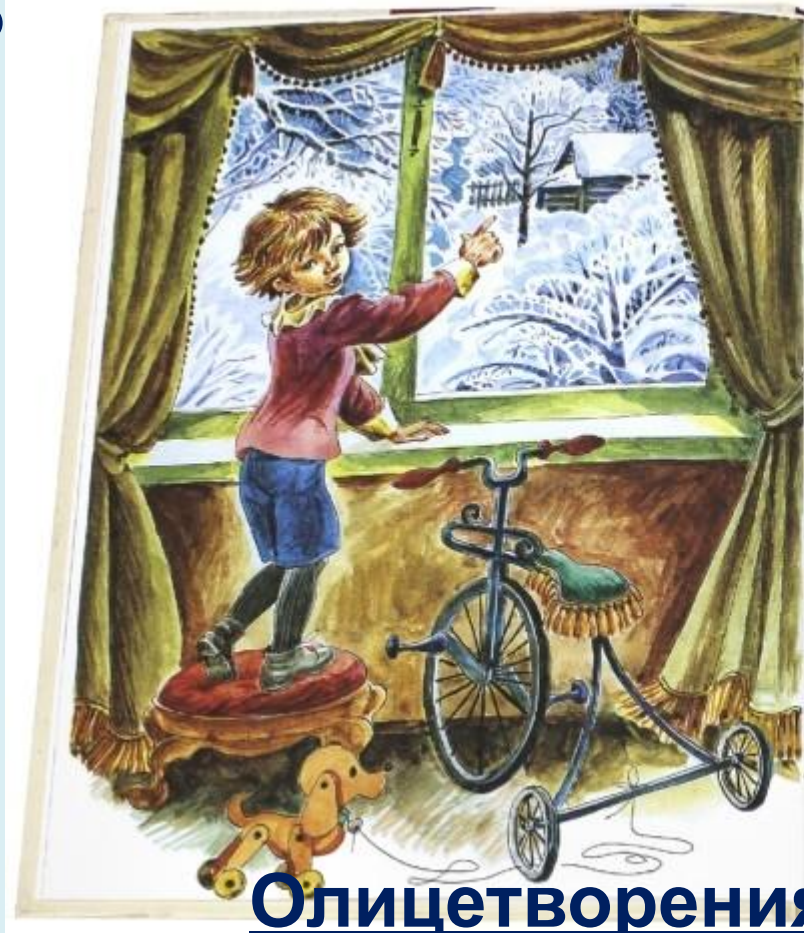


**Родился в  
Орловской  
губернии в  
семье  
помещика**

# «Мама! І лянъ-ка из ОКОШКА»



**ЭПИТЕТЫ** – слова, как правило прилагательные, придающие стихотворению большую выразительность (**неколючий** иней..., **свежей**, **белой** ватой..., **весело** б



\*\*\*

Мама! глянь-ка из окошка —  
Знать, вчера недаром кошка  
Умывала нос:  
Грязи нет, весь двор одело,  
Посветдело, побелело, —  
Видно, есть мороз.

Неколючий, светло-синий  
По ветвям развешан иней —  
Погляди хоть ты!  
Словно кто-то тороватый  
Свежей, белой, пухлой ватой  
Все убрал кусты.

Уж теперь не будет спору:  
За салазки, да и в гору  
Весело бежать!  
Правда, мама? Не откажешь,  
А сама, паверно, скажешь:  
«Ну, скорей гулять!»

*А. Пет*

**Олицетворения**: развешен иней..., убрал

**Тороватый** – щедрый, не скупой.

# И.И.Шишкин «Рожь»



# «Зреет рожь над жаркой нивой»

- Нива – засеянное поле
- Прихотливый – капризный, требовательный
- Смежает – смыкает, закрывает



# Итог урока

- **Что объединяет произведения Шишкина, Чайковского и Фета?**
- **Что дал сегодняшний урок:**
  - **сегодня я узнал...**
  - **я приобрел...**
  - **я почувствовал...**
  - **было интересно...**
  - **меня удивило ...**
  - **я попробую ...**