

Урок-исследование

Литература 9 класс (речевой)

Учитель: Васильева Вера Владимировна





Ассоциации

КОМЕДИЯ



Тема:

Положительный герой

комедии Н.В.Гоголя

«Ревизор»



Синквейн (д/з)

Положительный герой

Какой он? (2 прилагательных)

Что делает? (3 глагола)

Зачем он нужен? (общая фраза)





«Странно: мне жаль, что никто не заметил честного лица, бывшего в моей пьесе. Да, было **одно честное, благородное лицо, действовавшее в ней во всё продолжение её.**

Это честное, благородное лицо был...»

Блиц-опрос



- Кто под
В.Гогол

медии Н.



А.С.Пушкин

Блиц-опрос



- В каком году была написана комедия?

1836-1842гг.

Блиц-опрос



- К какому виду комического жанра можно отнести пьесу:

✓ сатирическая комедия

✓ юмористическая комедия

Блиц-опрос



- Назовите особенности композиции пьесы.

✓ **зеркальная композиция**

✓ **две развязки**

Блиц-опрос



- С помощью какого приёма автор в драматическом произведении передаёт эмоциональное состояние героя?

✓ ремарка

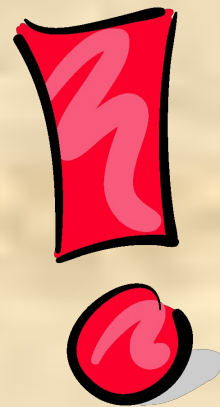
Объясните ситуацию



Речевая разминка

Тренируем

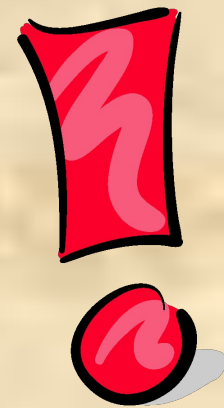
выразительность речи



Чему смеётесь? Над собой смеётесь!
Чему смеетесь? Над собой смеетесь!

Речевая разминка

Тренируем выразительность речи



Ведь **для того** и **живёшь**, чтобы

срывать цветы **удовольствия?**

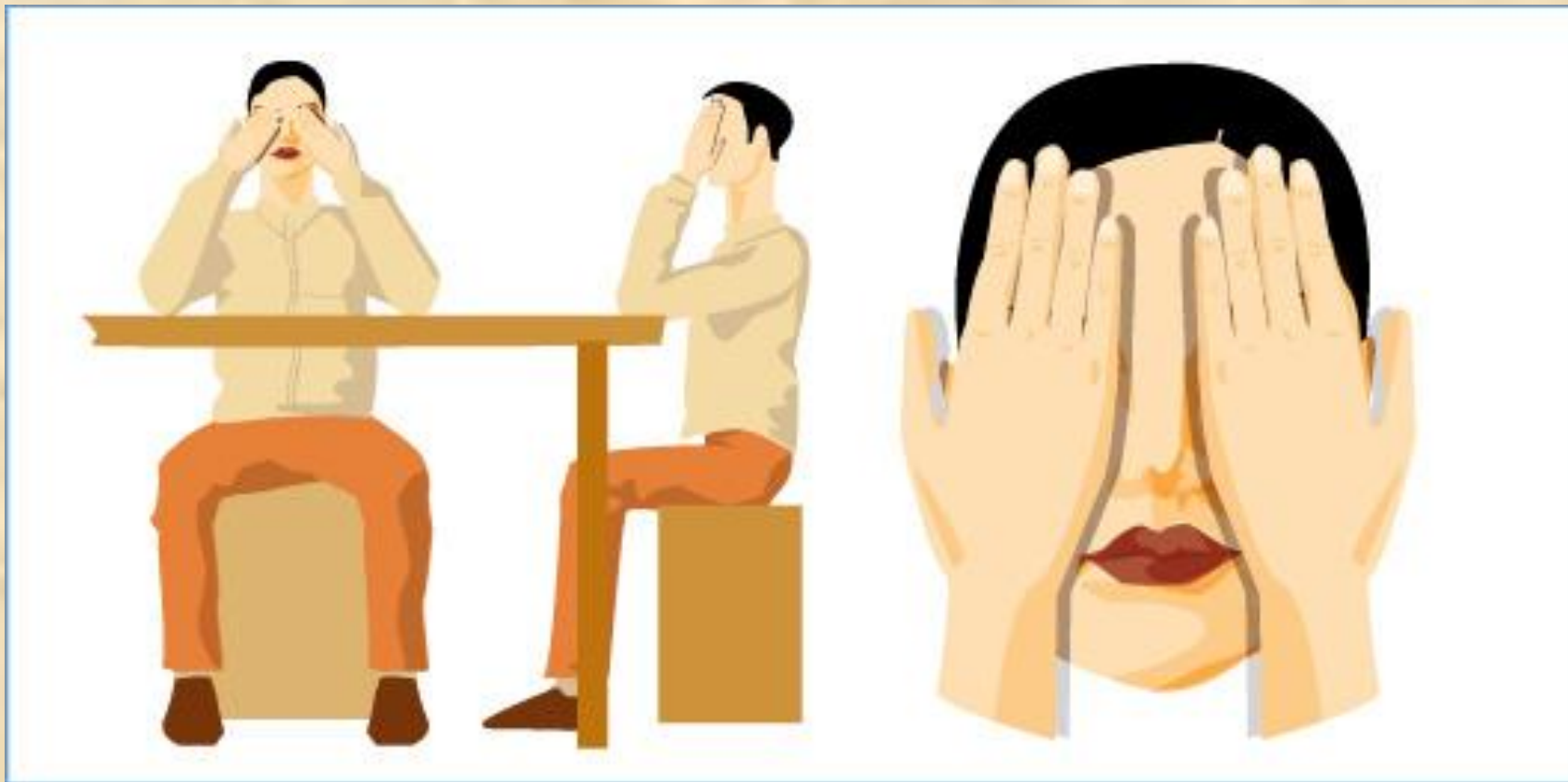


На поиски положительного героя

Группа 1. Характеристика
чиновников.

Группа 2. Характеристика
Хлестакова.

Физкультминутка для глаз





Найдите однокоренные слова

- ✓ «О смех, великое дело!
Ничего не боится
человек так, как смеха».
- ✓ «...насмешки боится
даже тот, который уже
ничего не боится на
свете».
- ✓ «Чему смеётесь? Над
собой смеётесь!»






***Положительный герой* в
комедии *есть!***

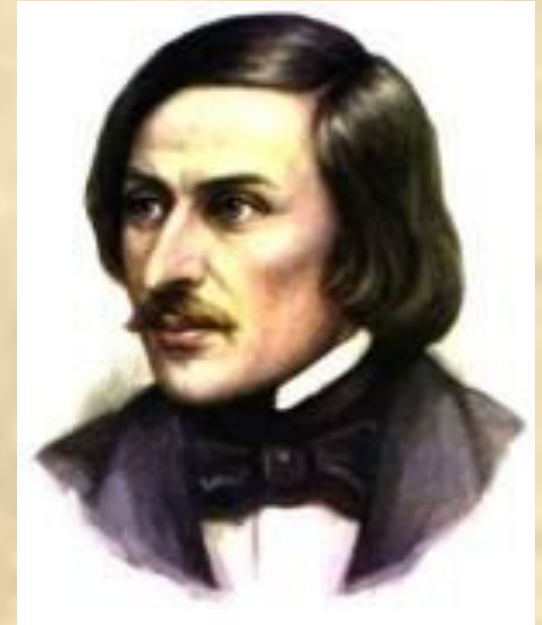
***«Это честное, благородное лицо
был ...***

Смех



Подведём итоги словами автора

«...смехом потрясти до основания человеческое сердце, чтобы, увидев себя в зеркале сатиры, оно ужаснулось бы тому, что же с ним стало, и, ужаснувшись, затрепетало бы, желая иной, лучшей судьбы».



Д/З



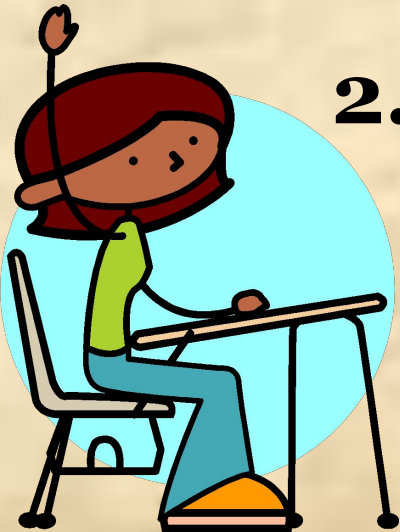
Роль **смеха** в комедии

- 1. Смех – это средство, указывающее на реальное положение дел в обществе и на недостатки человеческого характера.**
- 2. Смех – это средство воспитания и перевоспитания внутреннего мира человека.**

Самооценка



- 1. Что понравилось выполнять на уроке и при подготовке к нему?**
- 2. Довольны ли вы собой?**





Спасибо за урок!

***Желаю удачи
в выполнении
домашнего задания!***



Использованные материалы:

- Гоголь Н.В. «Ревизор».
- Манн Ю. В. Комедия Гоголя «Ревизор». — М.: Худож. лит., 1966.
- Иллюстрации русских и советских художников: К.Савицкого, П. Боклевского, Д.Кардовского, Ю.Коровина, Н. Константиновского
- <http://km-school.ru/>
- <http://ru.wikipedia.org/>
- [Lib.ru/Классика: Гоголь Николай Васильевич. Приложения к «Ревизору»](http://lib.ru/Klassika/Gogol_Nikolaj_Vasiljevich/Priklonenija_k_Revizoru/)