

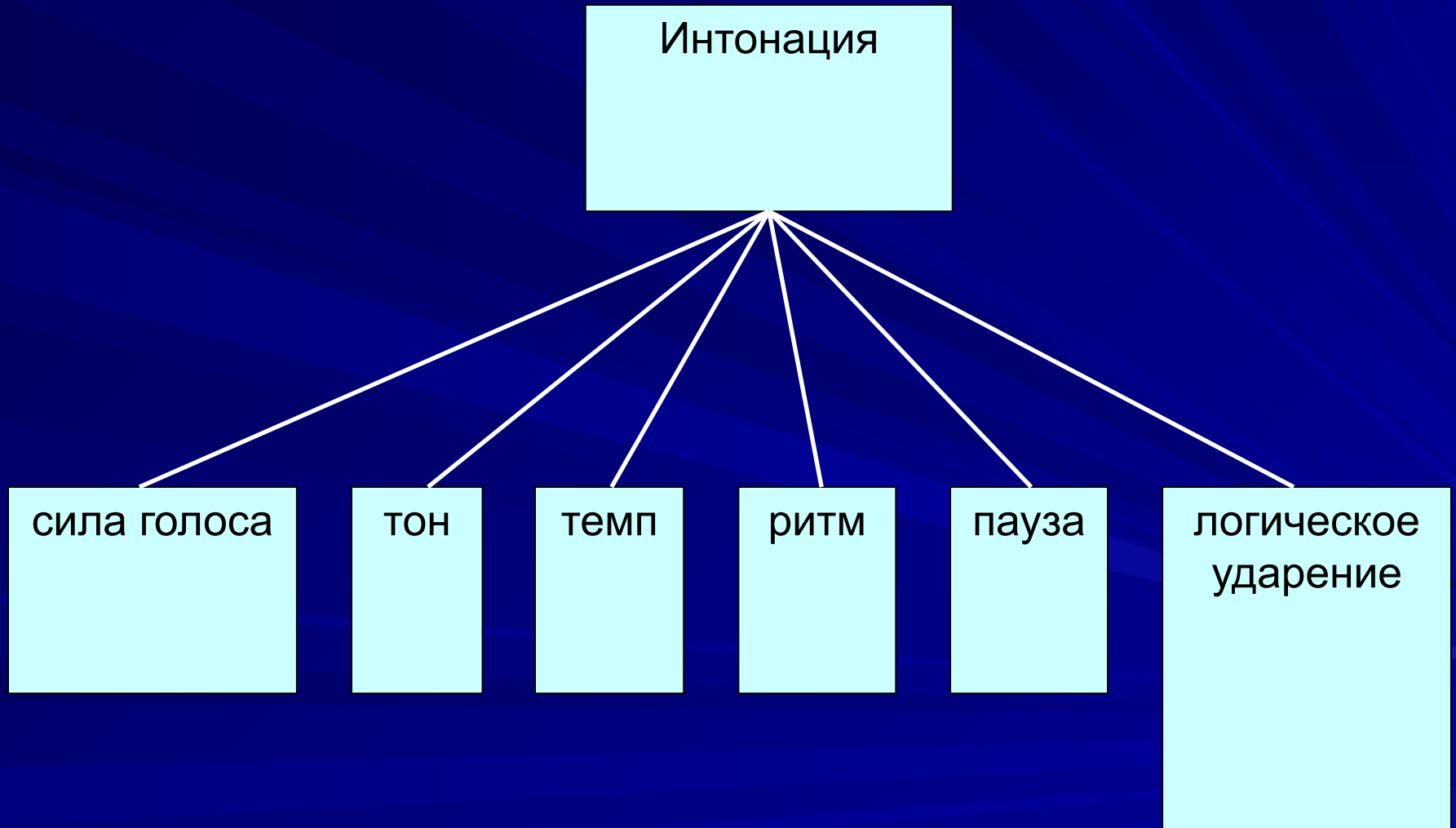
Н.А. Некрасов *(1821-1878г)*

Изобразительные средства языка

- Эпитет – образное, художественное определение
- Олицетворение – представление в образе живого существа
- Сравнение – сопоставление двух предметов
- Метафора – скрытое образное сравнение
- Повторы слов
- Использование синонимов, антонимов

- Воевода
– начальник войск в давние времена на Руси
- Бор – сосновый лес
- Дозор
– обход для осмотра
- Владенья
– своя собственность

Выразительное чтение



- Гнёт – тяжесть, груз



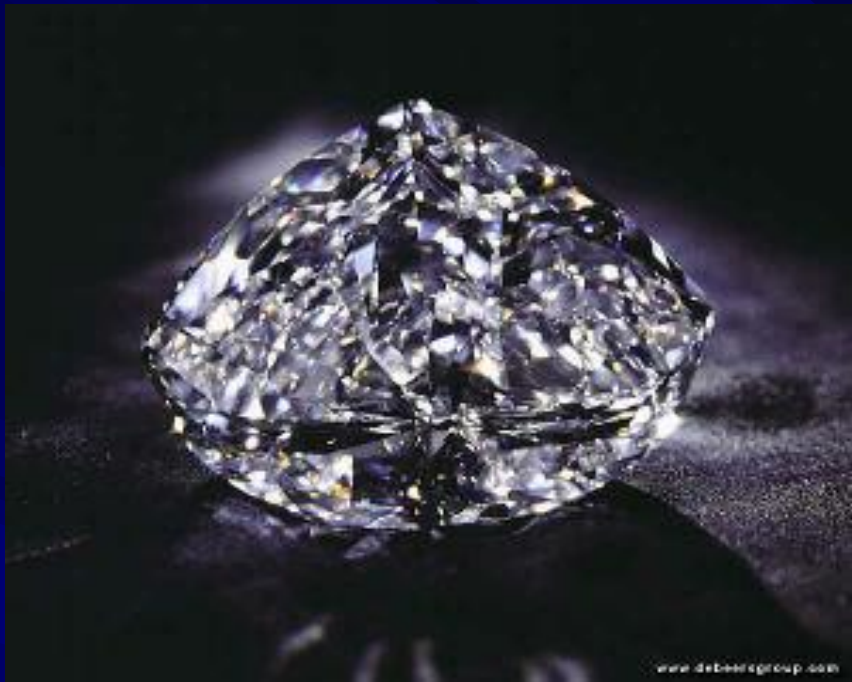
- Обозы – несколько повозок с грузом



- Казна – деньги, имущество



- Не скудеет - не беднеет



Мороз-воевода

Какой он?

- Волшебник
- Сильный
- Суровый
- Умелый
- Хвастливый
- Богатырь
- Великий
- Могучий
- Мощный
- Могущественный
- Всесильный
- Заботливый
- Надёжный

Домашнее задание

- ✓ Выполнить рисунок Мороза – воеводы
- ✓ Сочинить о нём сказку
- ✓ Найти пословицы и поговорки о зиме
- ✓ Прочитать отрывок выразительно
- ✓ Выучить наизусть