



Проект « Чичиков и Манилов» по поэме Н. В. Гоголя «Мертвые души»

Выполнили: Корчагина
Татьяна, Емельянова Ольга,
Старцева Анна
ученицы 9 класса «А»
учитель: Горохова Виктория
Владимировна

Цели:

- Показать мастерство Н.В. Гоголя в описании характеров помещиков в поэме “Мёртвые души”.
- Формировать умение вчитываться, вдумываться в текст, находить ключевые слова, значимые детали в художественном тексте, делать выводы.
- Воспитывать любовь к отечественной литературе, интерес к изучению творчества Н.В.Гоголя.

Методы:

- Теоретический анализ
- Изучение литературы
- Создание инсталляции (наглядного примера)

Задачи:

- Развивать умения анализировать текст, находить выразительные средства лирики в прозаическом произведении; умение доказывать свою точку зрения, аргументируя её.
- Воспитывать любовь к литературе, интерес к классике и творчеству Н.В. Гоголю.

Актуальность

Поэма "Мертвые души" является одним из самых замечательных произведений русской литературы. Великий писатель-реалист Николай Васильевич Гоголь показал всю современную Россию, сатирически изобразив помещное дворянство и губернское чиновничество. Но если присмотреться, отвратительные и жалкие черты гоголевских персонажей не изжиты до сих пор и ярко проявляются и сегодня, на рубеже нового века.

Главная цель поэмы:

Гоголь ставил перед собой цель «показать хотя с одного боку всю Русь». Поэма построена на основе сюжета о похождениях Чичикова- чиновника, скупающего «мертвые души». Такая композиция позволила автору рассказать о разных помещиках и их деревнях, которые посещает Чичиков с целью совершить свою сделку.

Манилов



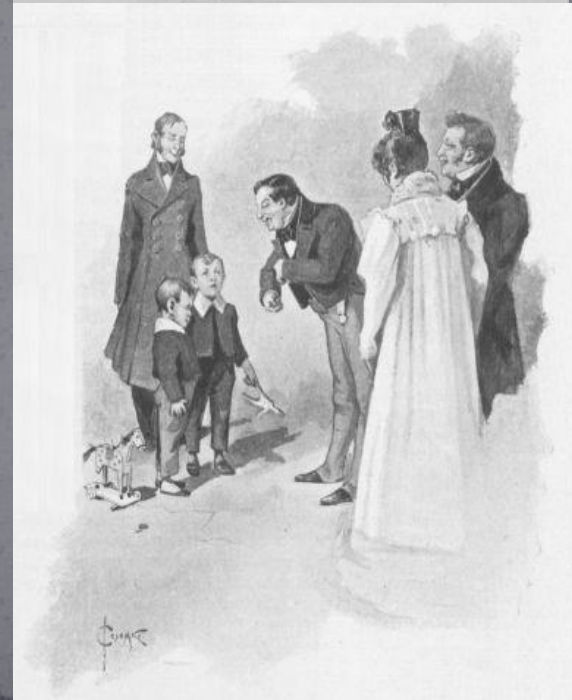
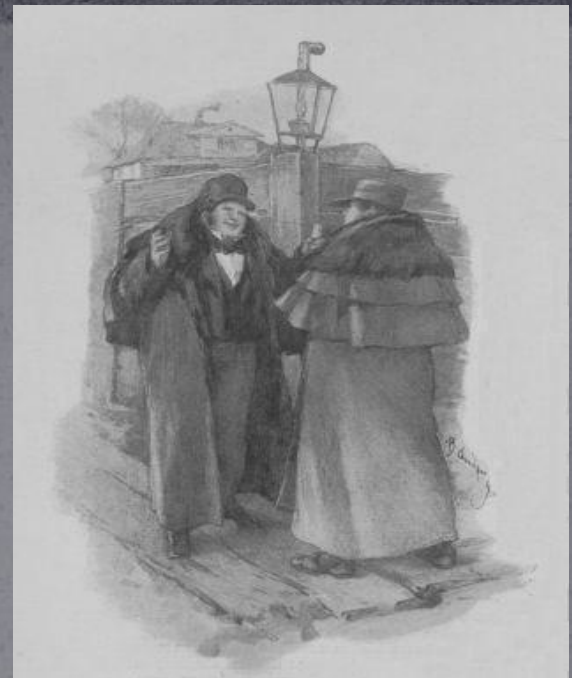
Въезд в усадьбу



иллюстрация.

Встреча

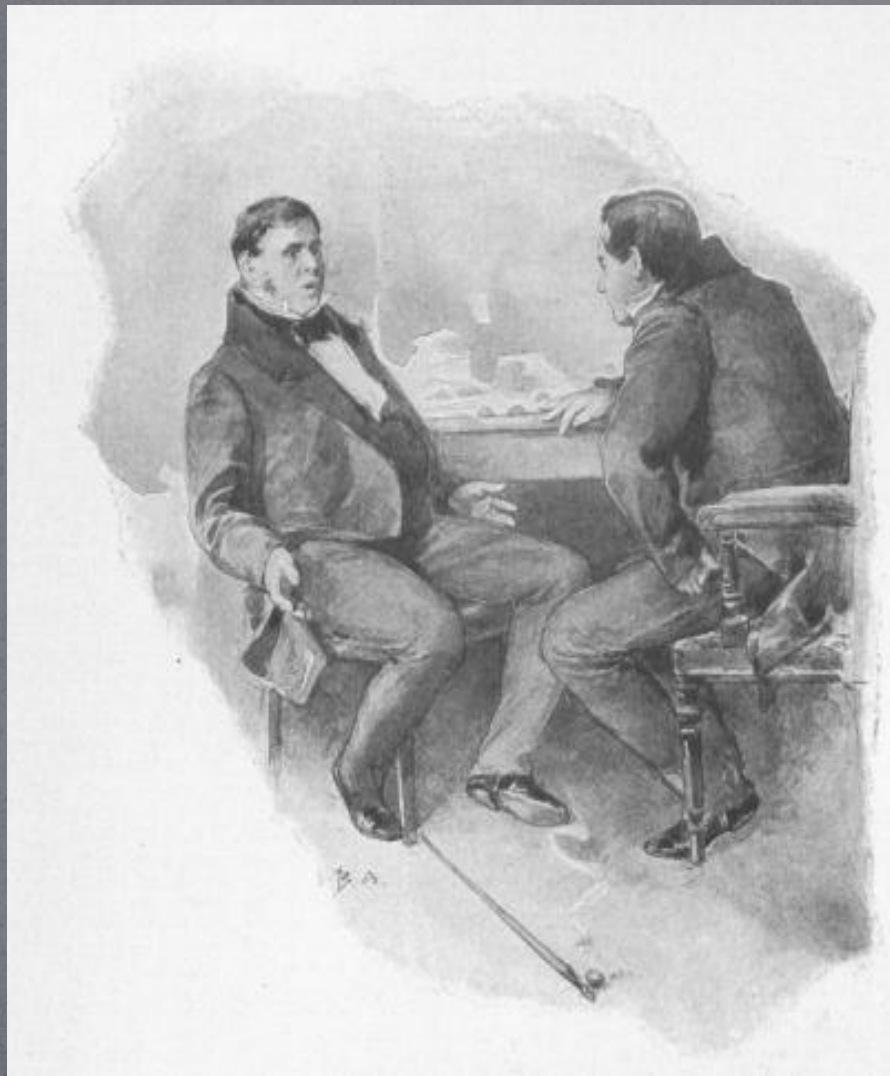
Важным в цепи эпизодов является приезд Павла Ивановича Чичикова к помещику Манилову, это самое начало его большой аферы. Гоголь показывает нерадивого хозяина поместья, занятого бессмысленными и бесплодными мечтаниями, не желающего и не умеющего обустроить свою жизнь.



Угощение



"Кабинет. Предложение Чичикова о продаже душ"



Реакция на предложение.

Интересна реакция Манилова на предложение Чичикова приобрести крестьян "мертвых, которые, впрочем, значились бы по ревизии как живые". Он не сразу даже осознал суть этого предложения, он засомневался в законности сделки. Однако получив заверения Чичикова в том, что не только все будет по закону, но и "казна получит даже выгоды", с легкостью согласился уступить гостю крестьян бесплатно.

Отъезд



Это не обычные сюжетные эпизоды: не сами события представляют интерес для автора, а возможность показать тот предметный мир, окружающий помещиков, в котором наиболее полно отражается личность каждого из них: не только дать сведения о содержании разговора Чичикова и помещика, а показать в манере общения каждого из героев то, что несет в себе черты как типические, так и индивидуальные.

Вывод.

В лице Манилова Гоголь обличает помещиков, которые по своей наивной轻信ности не ведают, что творят, эта бесхарактерность помогает им закрывать глаза на правду, поощряет зло, сеет вокруг не только бесхозяйственность и бестолковость

ОБЩИЙ ВЫВОД

- Проанализировав поэмы и создав инсталляцию, мы развили:
- умения анализировать текст;
- находить выразительные средства лирики в прозаическом произведении;
- умение доказывать свою точку зрения, аргументируя её;
- Воспитали любовь к литературе, интерес к классике и творчеству Н.В. Гоголю.

Работа над проектом:

Емельянова Ольга - концепция, работа над инсталляцией, анализ поэмы;

Корчагина Татьяна - создание презентации, печатный материал, работа над инсталляцией;

Старцева Анна - работа над инсталляцией, материал.

Спасибо за внимание!