

# *Происхождение человека*

*Выполнила: Кондрашова Ангелина*

*Наука о происхождении  
человека - антропология*



# Антропогенез

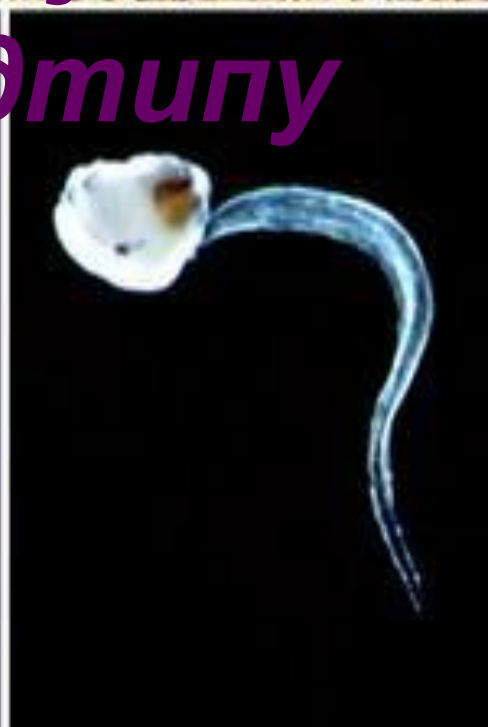


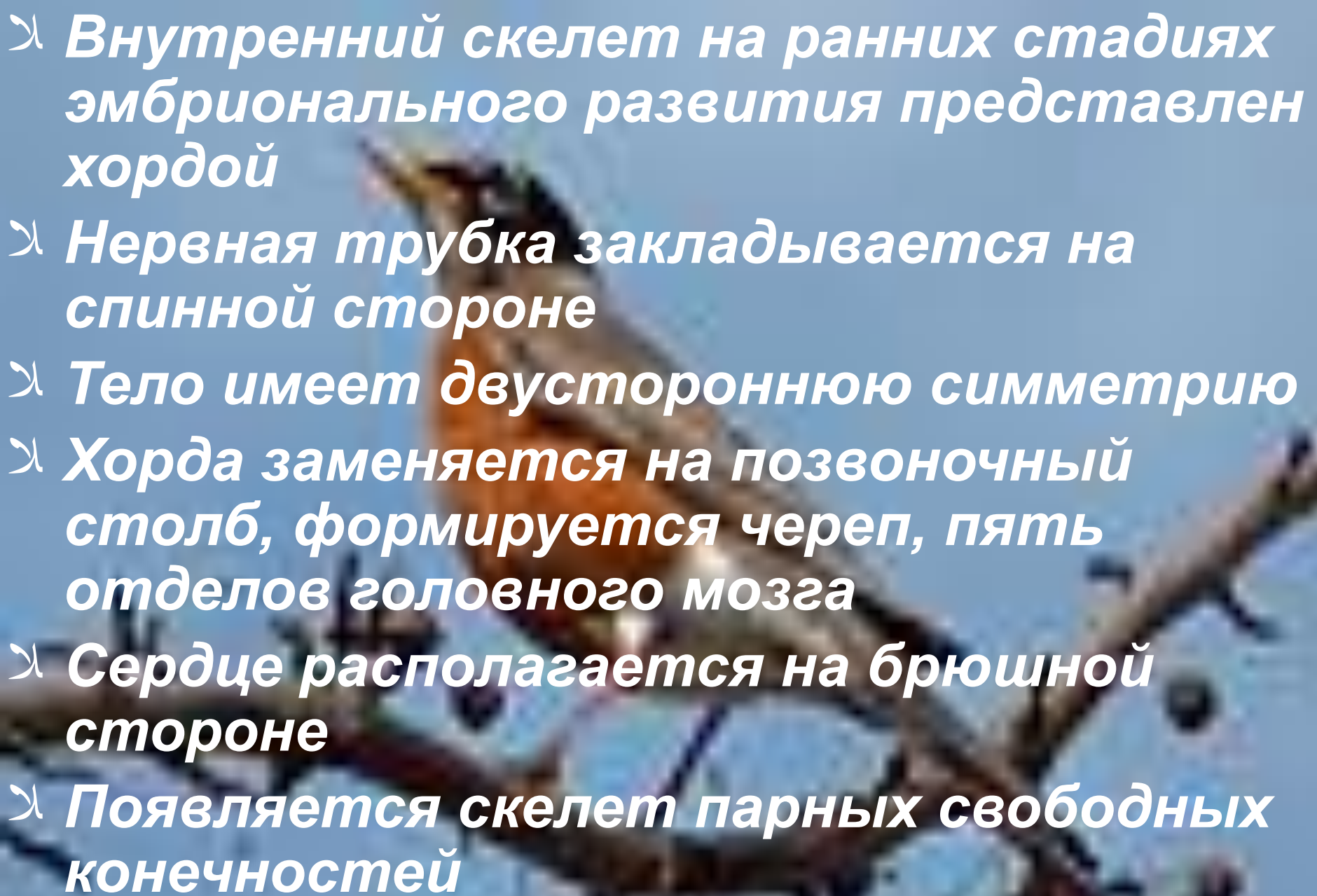
com





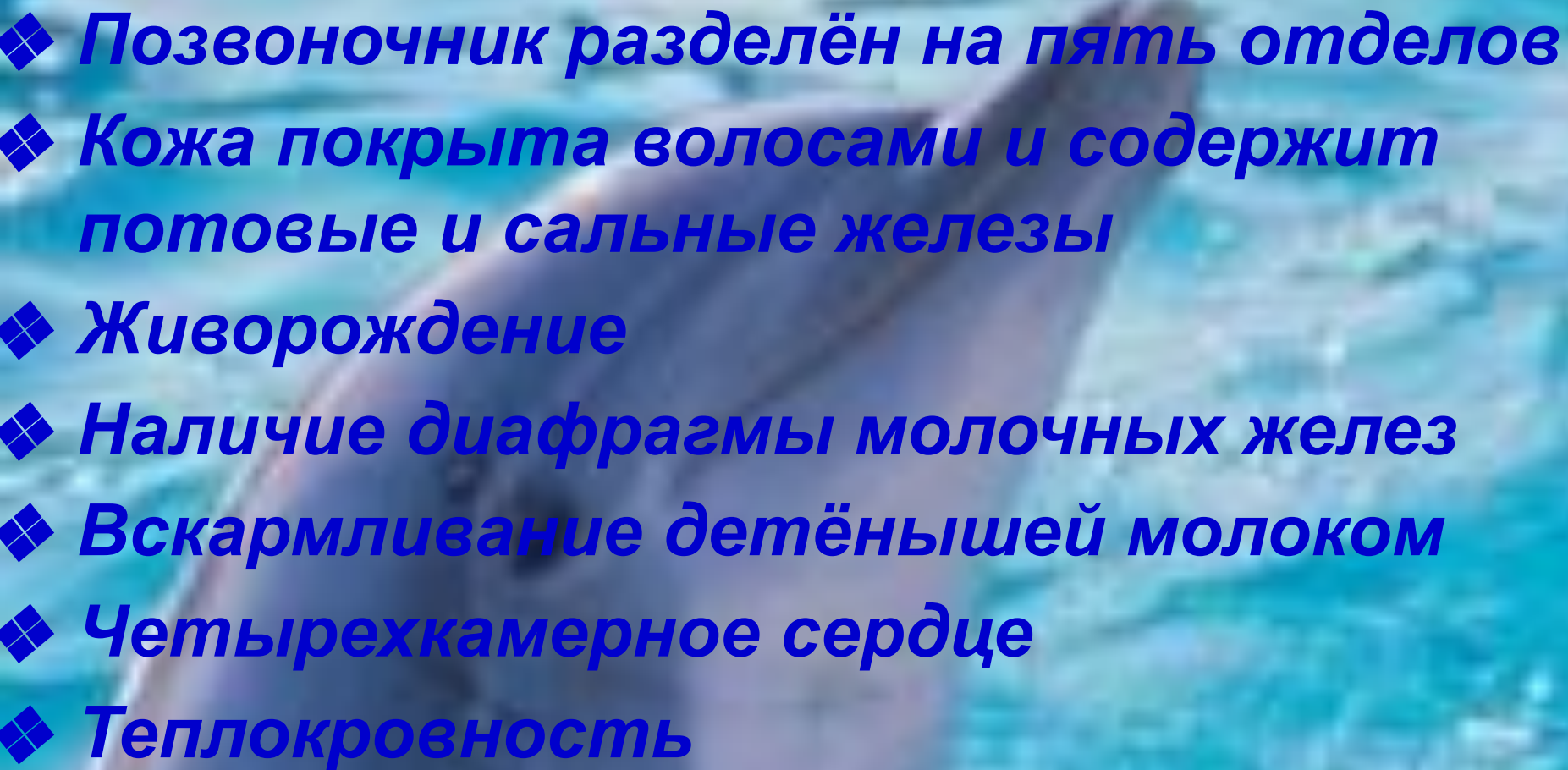
**Для человека характерны  
основные черты присущие  
типу Хордовые и подтипу  
Позвоночные**



- 
- ✧ **Внутренний скелет на ранних стадиях эмбрионального развития представлен хордой**
  - ✧ **Нервная трубка закладывается на спинной стороне**
  - ✧ **Тело имеет двустороннюю симметрию**
  - ✧ **Хорда заменяется на позвоночный столб, формируется череп, пять отделов головного мозга**
  - ✧ **Сердце располагается на брюшной стороне**
  - ✧ **Появляется скелет парных свободных конечностей**




*Так же для человека характерны  
основные черты класса  
млекопитающих*

- 
- ❖ *Позвоночник разделён на пять отделов*
  - ❖ *Кожа покрыта волосами и содержит потовые и сальные железы*
  - ❖ *Живорождение*
  - ❖ *Наличие диафрагмы молочных желез*
  - ❖ *Вскармливание детёнышей молоком*
  - ❖ *Четырёхкамерное сердце*
  - ❖ *Теплокровность*

A tiger with orange fur and black stripes is lying on a patch of green grass. The tiger is looking towards the camera with its tongue slightly out. The background is a blurred green forest. The text is overlaid on the left side of the image.

*Так же  
подкласса  
Плацентарных*





**□ Мать вынашивает свой плод  
внутри своего тела, и питание  
плода происходит через плаценту**

*И  
отряда  
Приматы.*



A close-up photograph of a monkey's face, showing its dark skin, light-colored eyes, and thick, greyish-brown fur. The monkey is looking slightly to the right. Overlaid on the left side of the image is a list of four items, each preceded by a square checkbox icon.

**Конечности хватательного типа**

**Наличие ногтей**

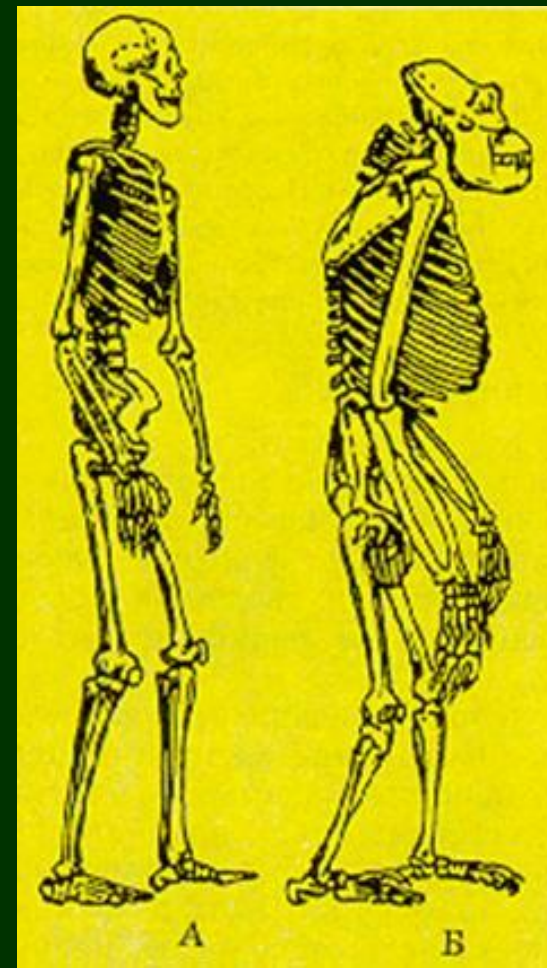
**Расположение глаз в одной плоскости**

**Замена молочных зубов**

*Много общих признаков у  
человека и с человекообразными  
обезьянами:*

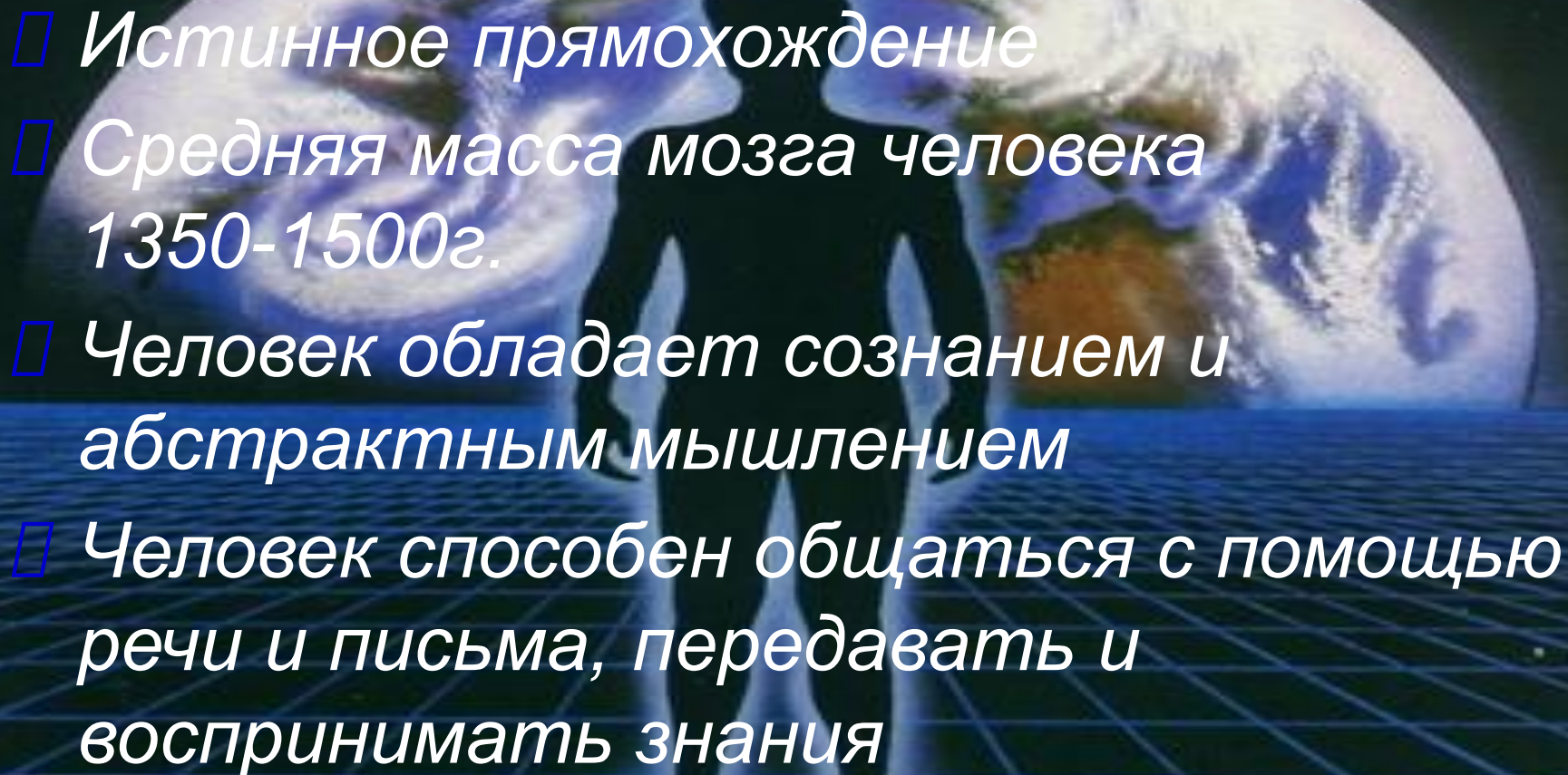


- ❖ *Сходная структура мозгового и лицевого отдела черепа*
- ❖ *Хорошо развитые лобные доли головного мозга*
- ❖ *Большое число извилин коры больших полушарий*
- ❖ *Исчезновение хвостового отдела позвоночника*
- ❖ *Развитие мимической мускулатуры*





**Однако между  
человеком и  
животными  
существуют  
коренные  
отличия:**

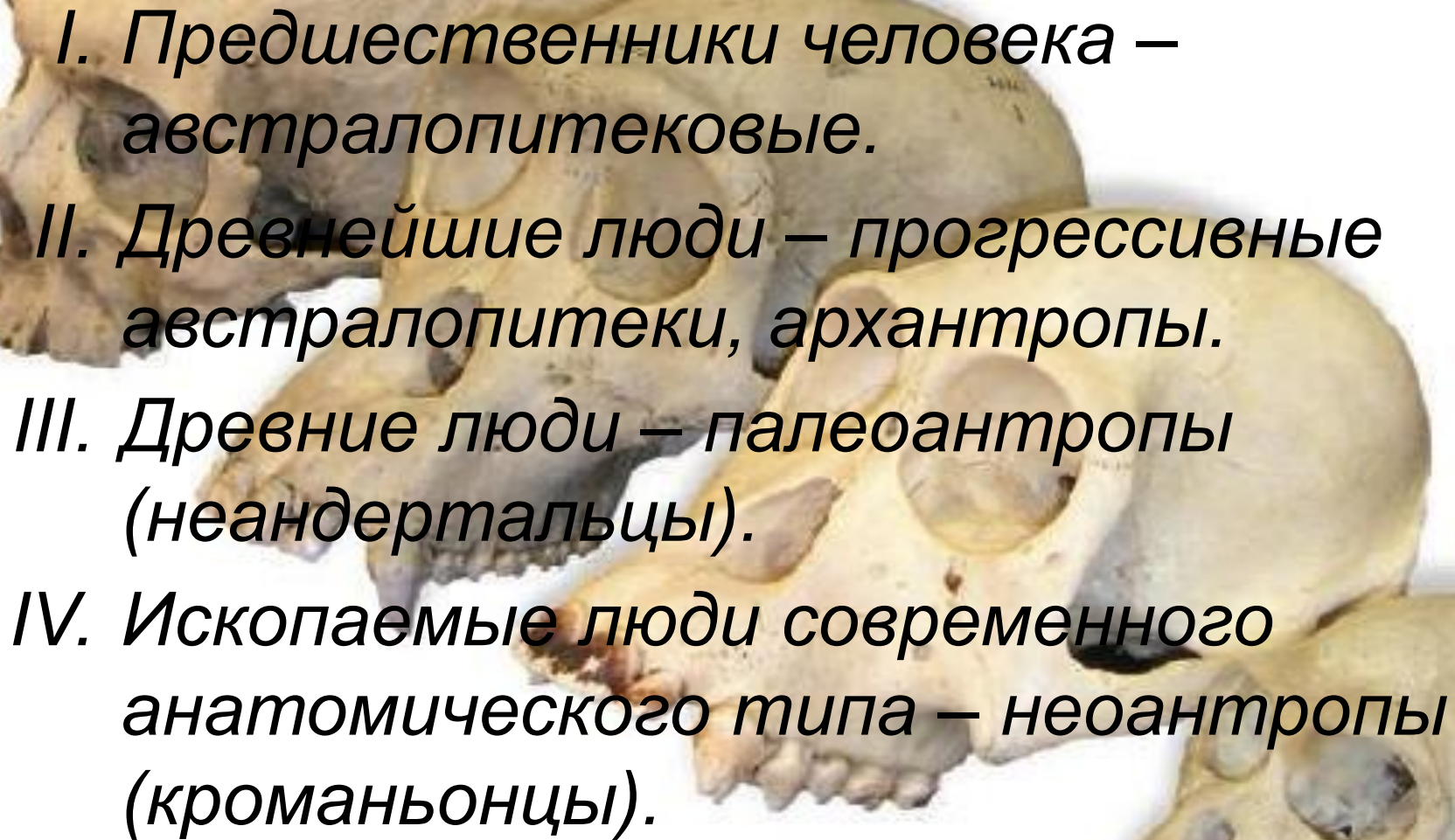
- 
- *Истинное прямохождение*
  - *Средняя масса мозга человека 1350-1500г.*
  - *Человек обладает сознанием и абстрактным мышлением*
  - *Человек способен общаться с помощью речи и письма, передавать и воспринимать знания*



*Антропогенез - это исторически процесс формирования современного человека.*



# Существуют четыре стадии антропогенеза

- I. Предшественники человека – австралопитековые.
  - II. Древнейшие люди – прогрессивные австралопитеки, архантропы.
  - III. Древние люди – палеоантропы (неандертальцы).
  - IV. Ископаемые люди современного анатомического типа – неантропы (кроманьонцы).
- 



# Предшественники человека

# *Австралопитек*

*Царство: Животные*  
*Тип: Хордовые*  
*Класс: Млекопитающие*  
*Отряд: Приматы*  
*Семейство: Гоминиды*  
*Род: Австралопитеки*



# *Отличительные черты австралопитеков*

- Наиболее древние находки найдены в Восточной Африке
- Их зубы почти сходны с человеческими
- Объем головного мозга достигает более 500 см<sup>3</sup>
- Масса тела 35-50 кг
- Обладали способностью прямохождению



# Древнейшие люди

# Человек умелый

**Царство:** Животные  
**Тип:** Хордовые  
**Класс:** Млекопитающие  
**Отряд:** Приматы  
**Род:** Люди  
**Вид:** Человек умелый



# Отличительные черты человека умелого

- *Объем мозга 500-640 см<sup>3</sup>*
- *Рост 100-150 см*
- *Вес около 30-50 кг*
- *Лицо архаичной формы с надглазничным валиком, плоским носом и выступающими вперед челюстями*
- *Наличие центра речи, но гортань не могла производить столько же звуков, сколько наша*
- *Бедра самки были более широкие, чем у самца*

# Человек прямоходящий

Царство: Животные

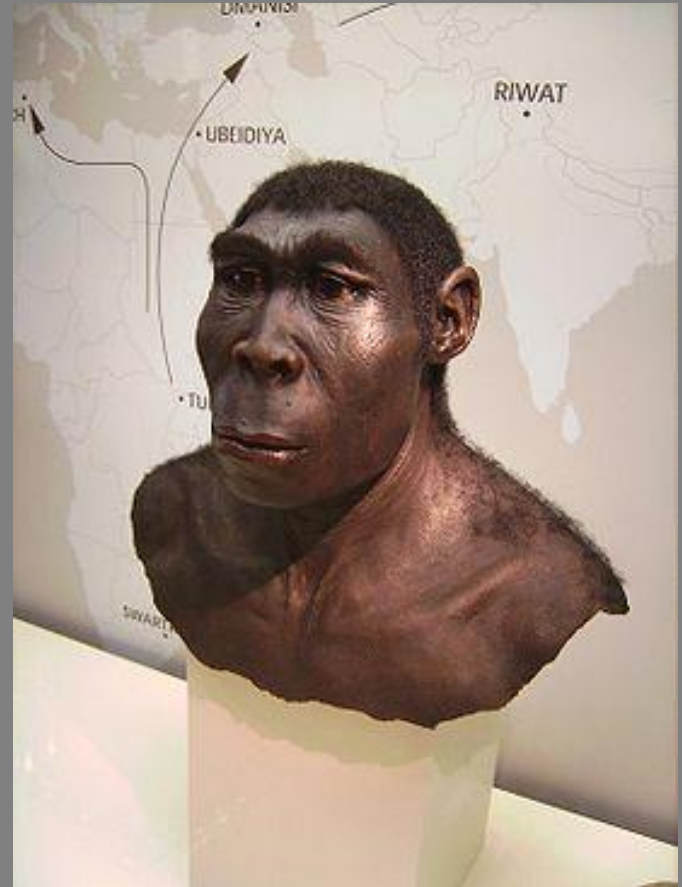
Тип: Хордовые

Класс: Млекопитающие

Отряд: Приматы

Род: Люди

Вид: Человек прямоходящий

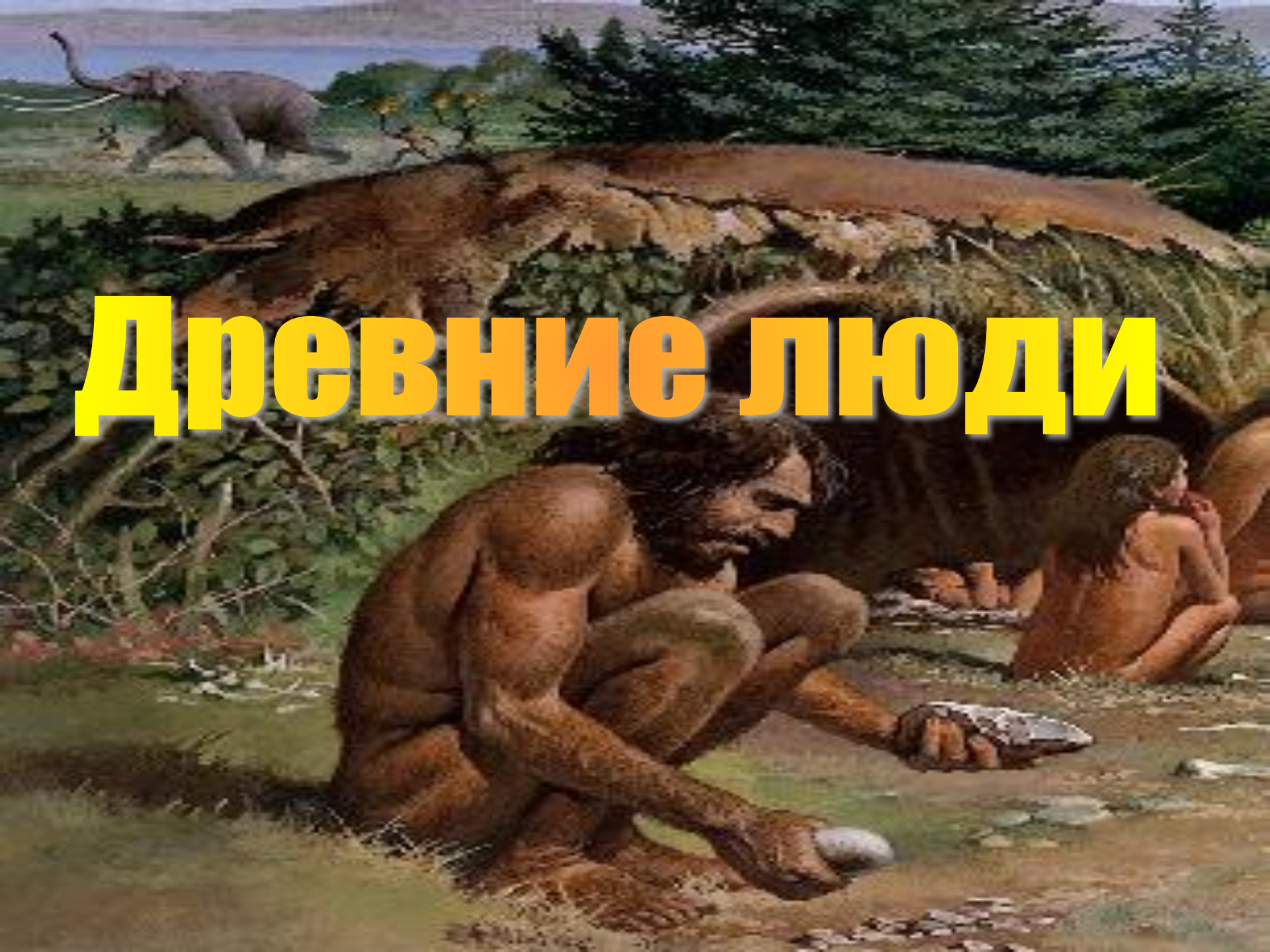




# **Отличительные черты человека прямоходящего**

- Рост 160 см**
- Объем мозга 800-1200 см<sup>3</sup>**
- Умел изготавливать  
каменные орудия труда**
- Умел поддерживать огонь**

# Древние люди



# Неандертальцы

Царство: Животные  
Тип: Хордовые  
Класс: Млекопитающие  
Отряд: Приматы  
Род: Люди  
Вид: Человек неандертальский



# Отличительные черты неандертальцев

- Рост 165 см
- Массивное телосложение
- Объем черепной коробки 1400-1600 см<sup>3</sup>
- Мощные надбровные дуги
- Выступающий широкий нос
- Очень маленький подбородок
- Изготовление разнообразных каменных изделий
- Зачатки членораздельной речи

A detailed illustration of a Neanderthal man standing on a rocky cliff. He has long, reddish-brown hair, a thick beard, and a muscular build. He is wearing a simple, light-colored tunic made of animal skin. He holds a long, dark wooden staff or spear in his right hand. The background shows a vast, hazy landscape with rolling hills and a river valley under a sky with soft, golden light, suggesting dawn or dusk.

***Люди современного  
анатомического типа***

# Неоантропы (кроманьонцы)

Царство: Животные  
Тип: Хордовые  
Класс: Млекопитающие  
Отряд: Приматы  
Род: Люди  
Вид: Человек разумный



# **Отличительные черты неоантропов**

- **Впервые костные остатки были найдены в гроте Кро Маньон в 1868г.**
- **Рост около 180 см**
- **Объем головного мозга 1200-1600 см<sup>3</sup>  
Мозговой отдел черепа преобладал над лицевым**
- **Сплошной надглазничный валик отсутствовал**
- **Общались с помощью членораздельной речи**

A scene from a movie featuring three gorillas. On the left, a gorilla in a red jacket with a white collar and a white device on its head looks towards the center. In the middle, a gorilla in a blue t-shirt and dark pants with white stripes on the side looks towards the right. On the right, a gorilla in a yellow t-shirt is partially visible, looking down. The background shows a red wall with a circular vent and a doorway.

Конец!!!