

А.С.Пушкин

Сказка о мертвой
царевне и
семи богатырях

А. С. Пушкин « Сказка о мертвой царевне и о семи богатырях»

*Фрагмент рабочей тетради
по литературе*

5 класс

Александр Сергеевич Пушкин (1799 – 1837)



**Пушкинские сказки
- это «чудесный
сплав, где
народное
творчество
неотделимо от
личного
творчества поэта».**

П. Бажов



**В Москве прошло
детство А. С. Пушкина**

**Дядя Василий
Львович**



**Брат поэта Лев
Сергеевич**

**Мать поэта
Надежда
Осиповна**

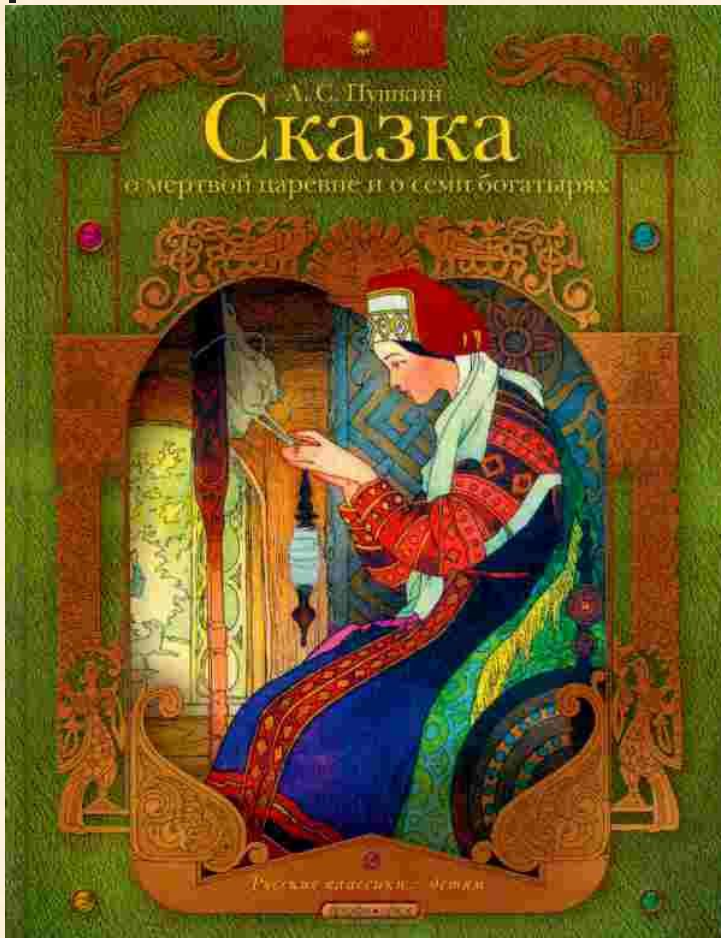


**Отец Сергей
Львович**

**Няня Арина
Родионовна
познакомила
юного
Пушкина с
русским
фольклором**



Секреты литературной сказки



- Секрет внезапного чуда
- Секрет неожиданной точки зрения
- Секрет загадочной детали. **Подтекст**
- Поучительный вывод





Словарь

Подтекст – это то, что под текстом. Это то, о чем не рассказывают, о чем умалчивают, но на что указывают и намекают. Это чаще всего и есть самое важное в тексте. Загадочная деталь в литературной сказке указывает путь от текста к подтексту, от сюжета – к выводу и морали.

А. С. Пушкин «Сказка о мертвой царевне и о семи богатырях»

- Составьте **цитатный план**.
- Какое настроение вызвала у вас сказка Пушкина? Чем она напоминает сказку В. А. Жуковского «Спящая царевна»? Какая сказка слушается с большим интересом? Почему?
- Кто из героев особенно понравился? Кто из них вызвал другие чувства?





Цитатный план

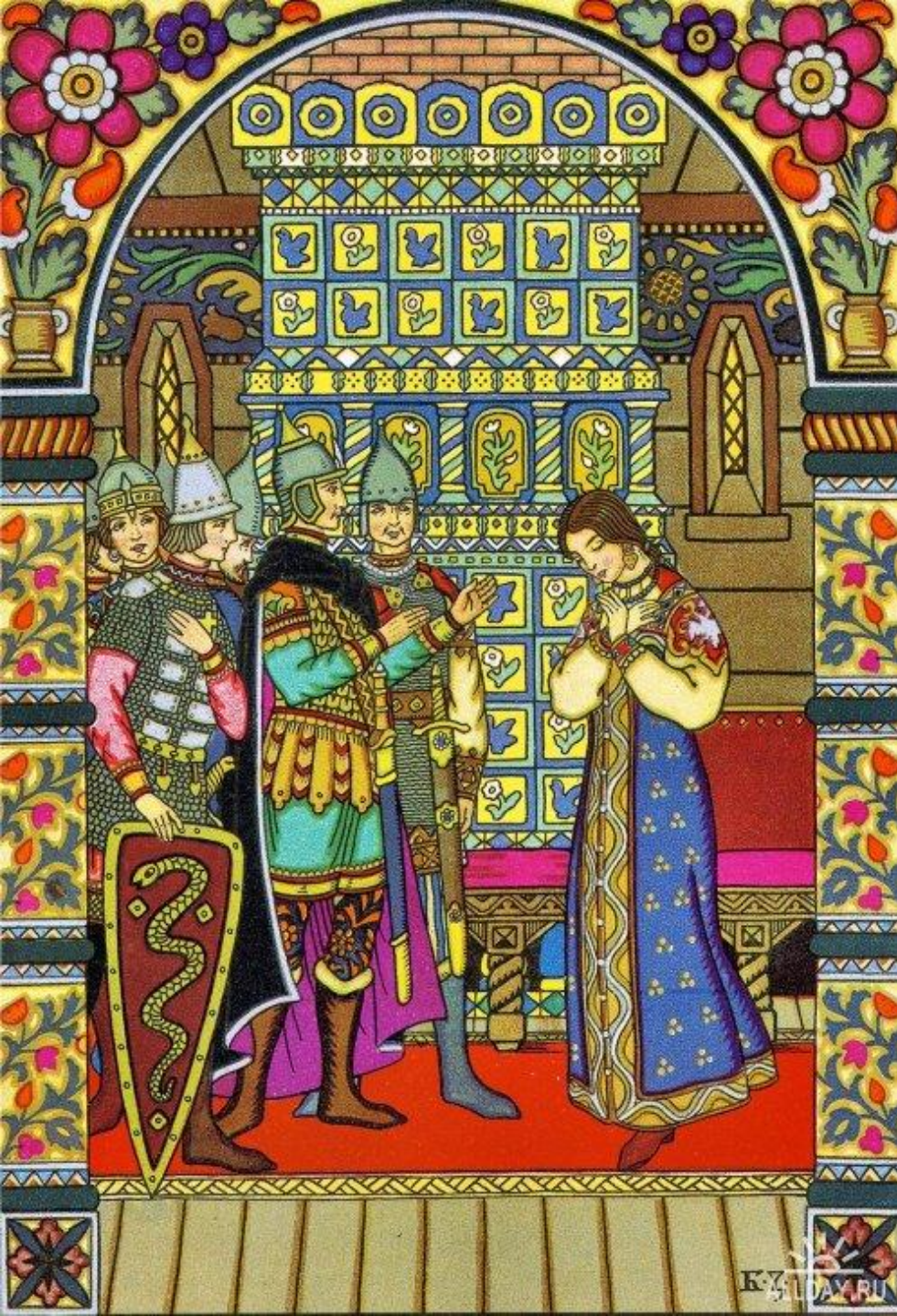
- **«Царь с царицею простился..»**
- **«Царь женился на другой..»**
- **«Но царевна молодая тихомолком расцветая..»**
- **«А царевна все ж милее..»**
- **«Вот Чернавка в лес пошла..»**
- **«Будь нам милая сестрица»**
- **«Царица злая...положила иль не жить, иль царевну погубить»**
- **«..Нищая черница ходит по двору с клюкой..»**
- **«В руки яблочко взяла»**
- **«..Вот они во гроб хрустальный труп царевны молодой положили..»**
- **«За невестою своей Королевич Елисей между тем по свету скачет»**
- **«Гроб разбился. Дева вдруг ожила»**
- **«Свадьбу тотчас учинили»**



Основные образы сказки

- Опиши царицу-мачеху по ее делам, отношению к другим людям.
- Как автор характеризует ее в начале сказки? Почему ее красота не радует окружающих?
- Как отомстила царица-мачеха царевне?
- Чем закончилась история злобной мачехи? За что она наказана?





Подготовьте рассказ о царевне, пользуясь планом

1. Внешность царевны и ее внутренние качества.
 2. Отношение к ней других персонажей: Чернавки, пса Соколки, семи богатырей, Королевича Елисея.
 3. Поведение царевны в тереме богатырей, по отношению к окружающим ее людям.
 4. Отношение автора к героине.
- **Сравните царицу-мачеху с царевной. Вспомните, что такое сравнение.**



Словарь

- **Сравнение** – образное определение предмета, понятия или явления при помощи сопоставления его с другим. В сравнении непременно содержатся два элемента: то, что сравнивается, и то, с чем сравнивается. Сравнение выражается с помощью слов как, точно, словно, а может просто указывать на сходство (похож на..0. сравнение может иногда пронизывать ткань произведения, то есть включаться в текст без указанных слов. Например:

*Между тем росла, росла,
Поднялась и расцвела..*
- Сравнить – значит найти черты сходства и различия.

Практическая работа

Царица

Царевна

Царского происхождения, умны, красивы

Злая

Завистливая

Гордая

Своенравная

Ленивая

Грубая

Надменная

Жестокосердная

Добрая

Бескорыстная

Скромная

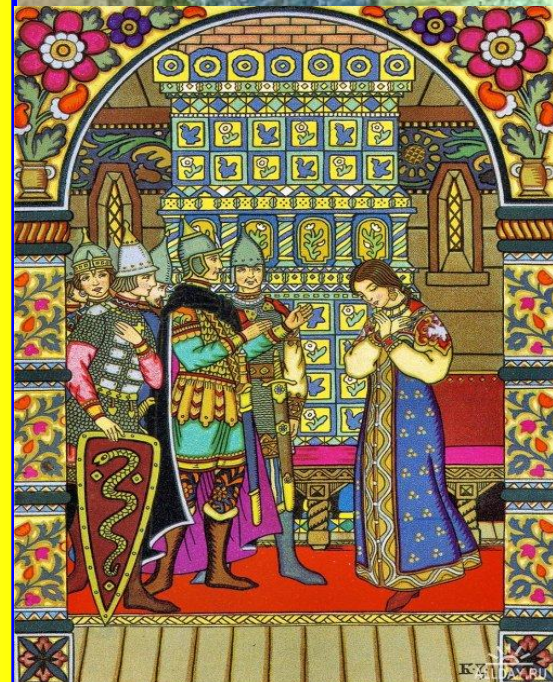
Кроткая

Трудолюбивая

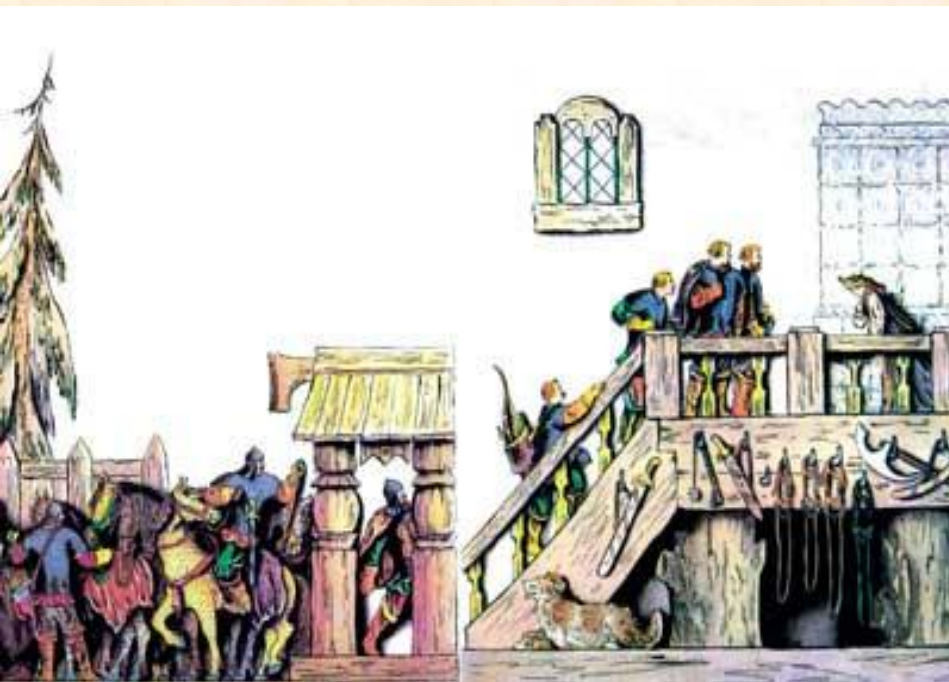
Вежливая

Простая

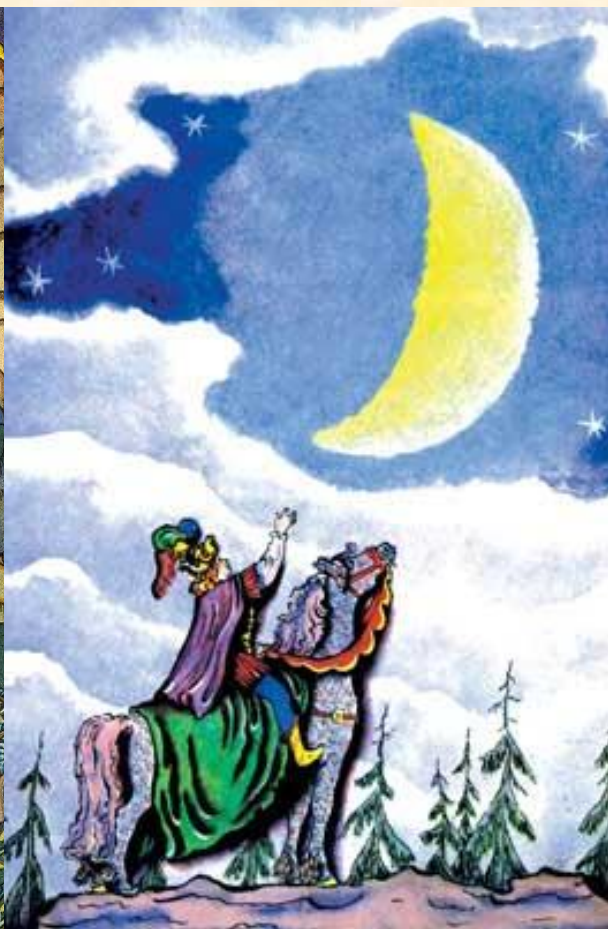
Добродетельная



Помощники царевны



- ▶ **Какие черты характера открываются нам в богатырях?**
- ▶ **Как богатыри относятся к царевне и почему?**



- Чем интересны обращения Елисея к солнцу, месяцу, ветру?
- Как проявляются в этих обращениях тревога, волнение, печаль, радость королевича Елисея? Подтвердите интонацией при чтении.

Будьте внимательны к слову

Из предложенных выражений выпишите те, которые могут встретиться только в авторской сказке:

- Простился
- В путь-дорогу снарядился
- С белой зори до ночи
- Белешенька земля
- Восхищенья не снесла
- Свойство зеркальце имело
- Нраву кроткого такого
- Вдруг погасла
- Красная девица
- В горести душевной
- Сотворив обряд печальный
- Вдруг погасла жертвой злобе
- Потешить
- С мольбой погнался
- Трубит уже молва



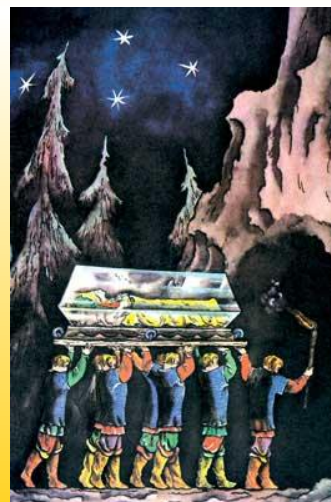
Е. Пашков



В. Милашевский



В. Назарук

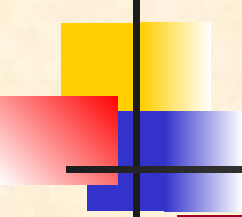


Т. Маврина



В. Конашевич

► **Какие иллюстрации художников точнее отражают внешний и внутренний облик героев?**



Рифма. Ритм. Стихотворная и прозаическая речь

- Прочтите статью учебника (стр. 106 – 107).
- Основные положения статьи запишите в тетрадь.
- Определите способы рифмовки:

*Царь с царицею простил**ся**,
В путь-дорогу снарядил**ся**,
И царица у ок**на**
Села жд^{ать} его од**на**.*

Парная

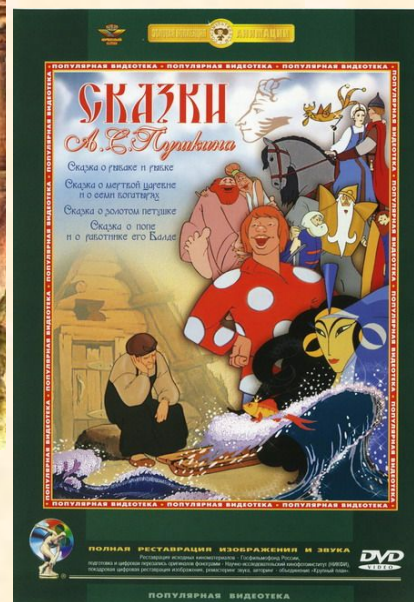
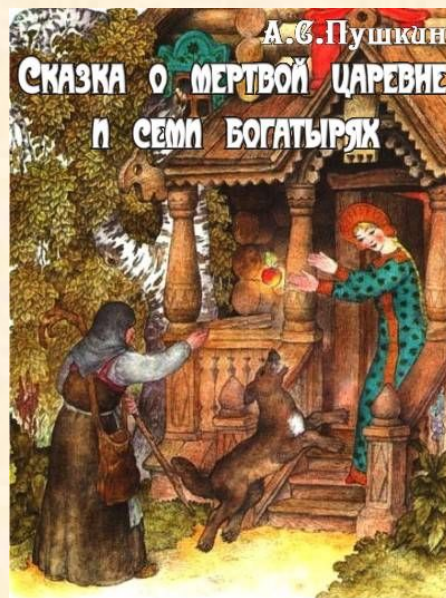
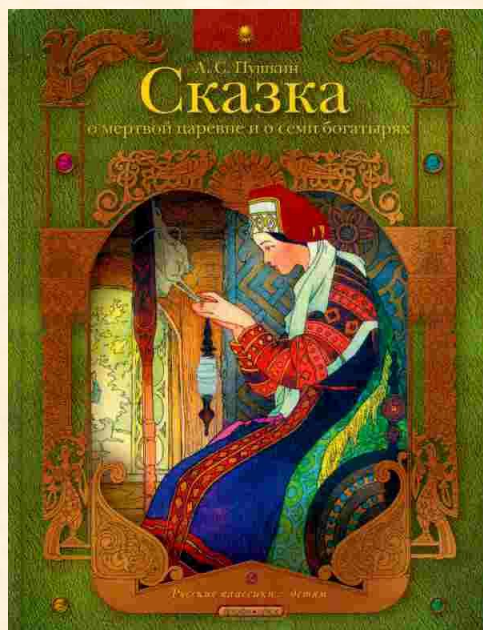
*Там на неведомых дорожк**ах**
Следы невиданных звер**ей**;
Избушка там на курьих ножк**ах**
Стоит без окон, без двер**ей**..*

Перекрестная



Проверьте знание сказок А. С. Пушкина

http://files.school-collection.edu.ru/dlrstore/b57548e5-8114-49cd-bd9d-3490445802f8/index_listing.html





Использованная литература

- ◇ Золотарева И. В., Егорова Н. В. Поурочные разработки по литературе. 5 класс. – М. : Вако, 2005.
- ◇ Литература. 5 класс. Учебник-хрестоматия в двух частях. Часть 1. Авторы-составители В. Я. Коровина и др.- М. : Просвещение, 2004.
- ◇ Уроки литературы Кирилла и Мефодия. 5 класс

Интернет-ресурсы. Режим доступа:



http://files.school-collection.edu.ru/dlrstore/8051876b-0395-4738-87e5-fa3748fe65ac/%5BLI5RK_10-01%5D_%5BIL_19%5D.htm

http://files.school-collection.edu.ru/dlrstore/301bbd1d-af9b-4afe-9a88-3fd3e498f902/%5BLI5RK_10-01%5D_%5BIL_20%5D.htm

◇ http://files.school-collection.edu.ru/dlrstore/b57548e5-8114-49cd-bd9d-3490445802f8/index_listing.html

<http://www.mp3zzz.ru/alb/2120.html>

<http://s49.radikal.ru/i126/0811/81/dd3e5e29b788.jpg>

<http://www.bookmate.ru/books/255032>

<http://www.cartoons-land.ru/publ/16-1-0-1064>