

*"Приют спокойствия,
трудов и вдохновенья..."*

Пушкин в Михайловском



Цель урока: Понять значение данного этапа жизни и творчества Пушкина в развитии русской литературы

Задачи:

- Выяснить причины ссылки Пушкина в Михайловское.
- Дать ученикам представление о Михайловском и условиях жизни поэта в ссылке, о произведениях, созданных в этот период.
- Расширить знания учащихся об адресатах лирики Пушкина.
- Развивать навык анализа и выразительного чтения лирического произведения.
- Воспитывать чувство прекрасного.

Этапы урока:

1. Причины ссылки (слово учителя).
2. Экскурсия по Михайловскому ([Web-страница](#)).
3. Произведения, написанные в 1824-1826 годах.
4. Адресаты лирики Пушкина (выступления учащихся).
5. Анализ стихотворения «К...»:
 - прослушивание чтения стихотворения по мультимедийной энциклопедии «Пушкин»,
 - анализ стихотворения (по плану).
6. Итог урока: значение данного этапа творчества Пушкина в развитии русской литературы.

Произведения, написанные в Михайловском с 1824 по 1826 годы:

- Пролог к «Руслану и Людмиле»,
- трагедия «Борис Годунов»,
- поэма «Граф Нулин»,
- III-VI главы «Евгения Онегина»,
- автобиографические записки.

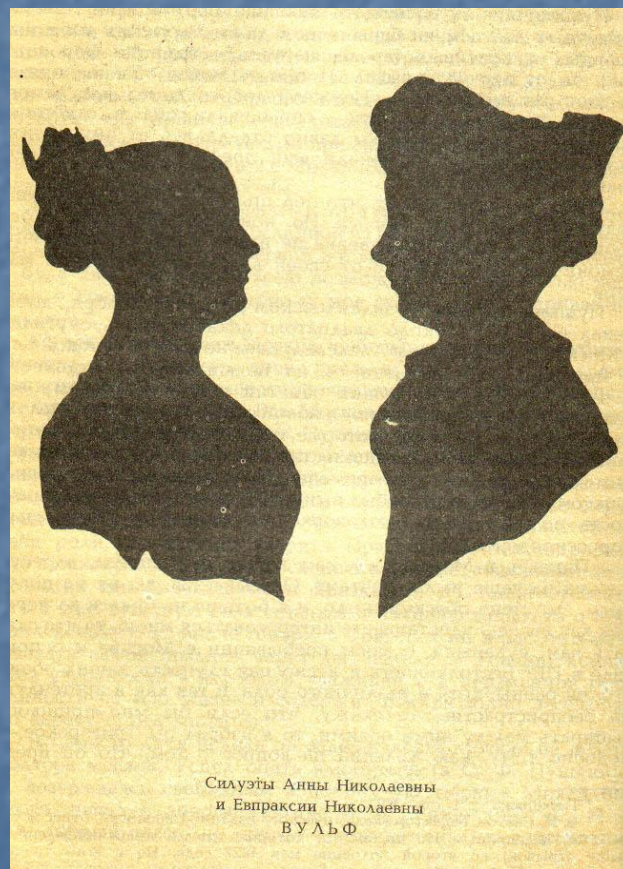
Стихотворения:

- «Сожженное письмо»,
- «Желание славы»,
- «К...» («Я помню чудное мгновенье...»),
- «19 октября»,
- «Зимний вечер»,
- «Песни о Стеньке Разине»,
- «Признание»,
- «Пророк»,
- «Няне»,
- «И.И.Пущину».
- Всего около 100 произведений

Адресаты лирики Пушкина:

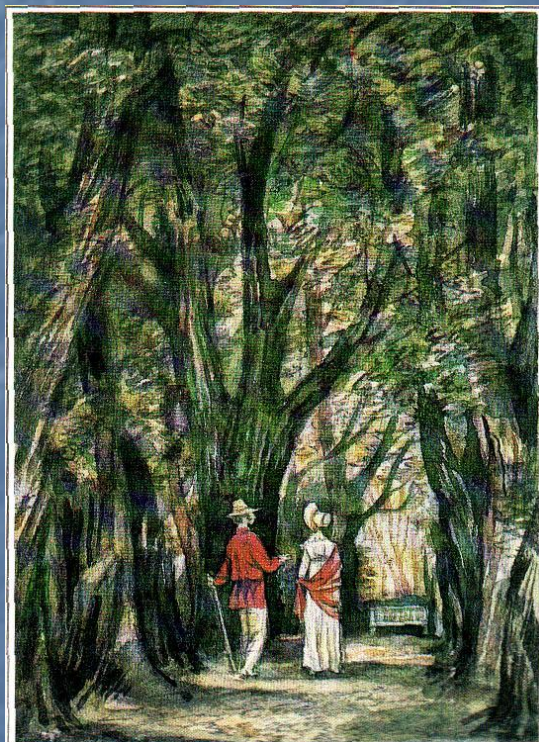
Анна и
Евпраксия Вульф

Александра
Осипова (Алина)



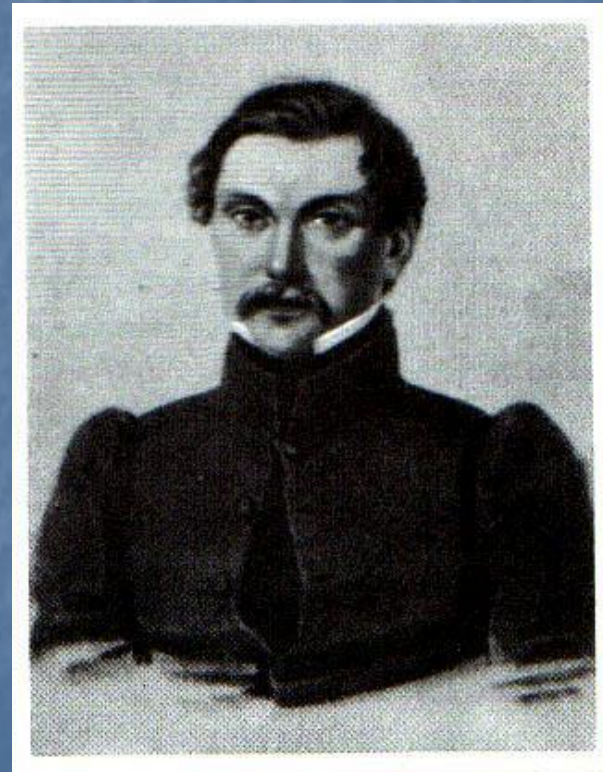
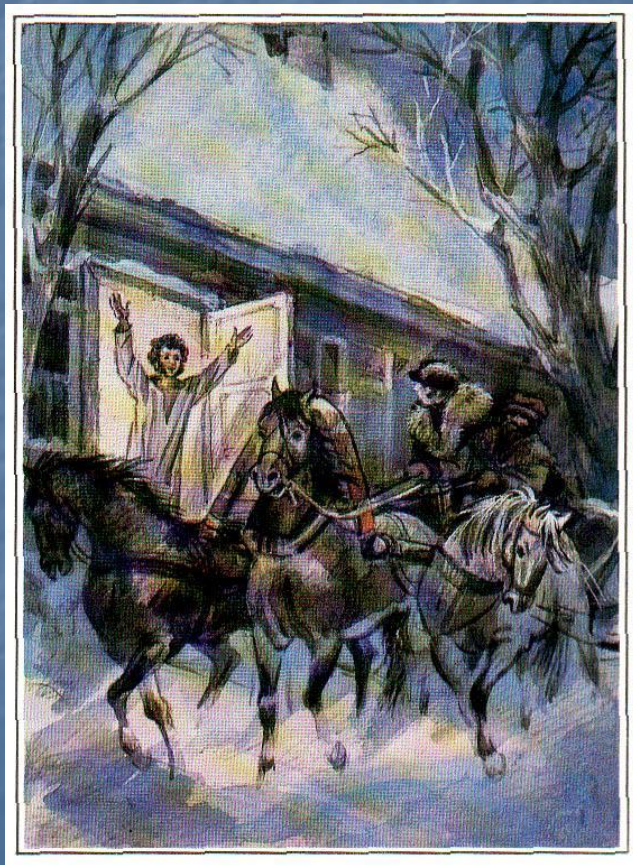
Силуэты Анны Николаевны
и Евпраксии Николаевны
ВУЛЬФ

Анна Петровна Керн

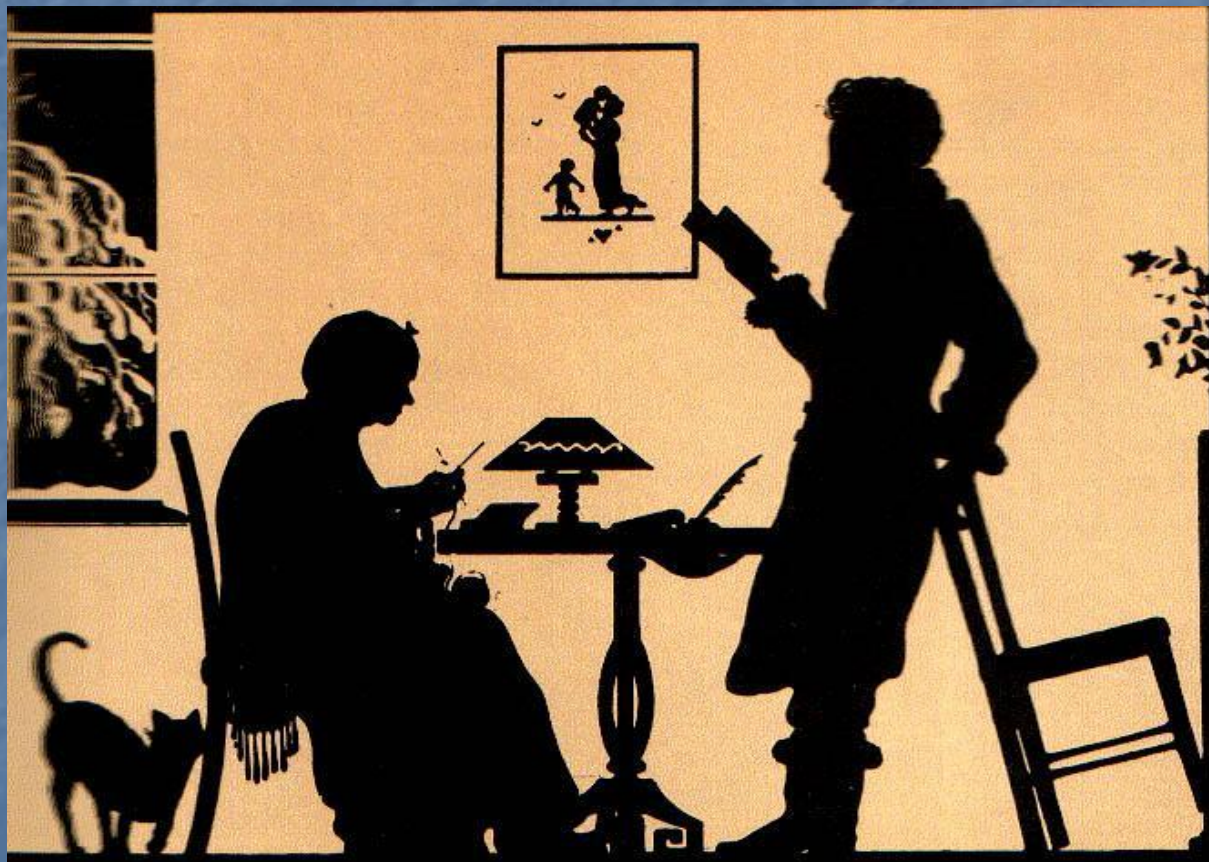


Иван Пущин

(«Мой первый друг, мой друг
бесценный...»)



Арина Родионовна



План анализа стихотворения:

1. История создания стихотворения.
2. Жанровое своеобразие.
3. Тема стихотворения.
4. Основные образы лирического произведения.
Какими средствами выразительности создается образ?
5. Как построено стихотворение (композиция).
6. Идея произведения.
7. Литературные ассоциации.
8. Какие эмоции и чувства вызвало стихотворение?

Выводы:

Совершен переход от романтизма к реализму:

- *от экзотического пейзажа к русскому,*
- *от волшеббно-рыцарской поэзии к подлинно народной,*
- *в любовной лирике - от романтических безумств к светлому, глубокому чувству гармонии, обожествлению возлюбленной.*