

МОУ Большемурашкинская СОШ

Путешествие в мир природы и мир поэзии

Интегрированный урок литературы и биологии

6 «в» класс

2011-2012 уч. г.

- **«Причина нашей любви к природе – в том, что природа не ревнует и не обманывает, как мы, люди».**

Японский писатель Акутагава Рюноке

- **«Кто не любит природы, тот не любит и человека, тот не гражданин».**

Ф. М. Достоевский

- **«Счастье – это быть с природой, видеть её, говорить с ней».**

Л.Н.Толстой

Аполлон Николаевич Майков



(23 мая (4 июня) 1821, Москва — 8 (20) марта 1897, Петербург) — **русский поэт**, член-корреспондент Петербургской АН (1853).

ЛИСТОПАД

СТИХИ РУССКИХ ПОЭТОВ



Пейзаж



Н.П.Сухова пишет, что «поэтическое зрение Майкова напоминает зрение художника-живописца, по законам пространственно-цветовой композиции располагающего на холсте детали «пейзажа» и человека».

Задания

- Как вы считаете, в стихотворении «Пейзаж» отразилась эта особенность Майкова?
- Нашлось ли в этом стихотворении место для человека?
- Можете ли вы согласиться с Е.Е.Зубарёвой, утверждающей, что «мир природы, воссозданный поэтом, гармоничен и целен»?
- Какие средства художественной выразительности вы нашли в стихотворении?
- Определите размер стихотворения.
- Какие картины могли бы стать иллюстрацией к этому стихотворению.

Н. Н. Ге "Дорога в лесу"

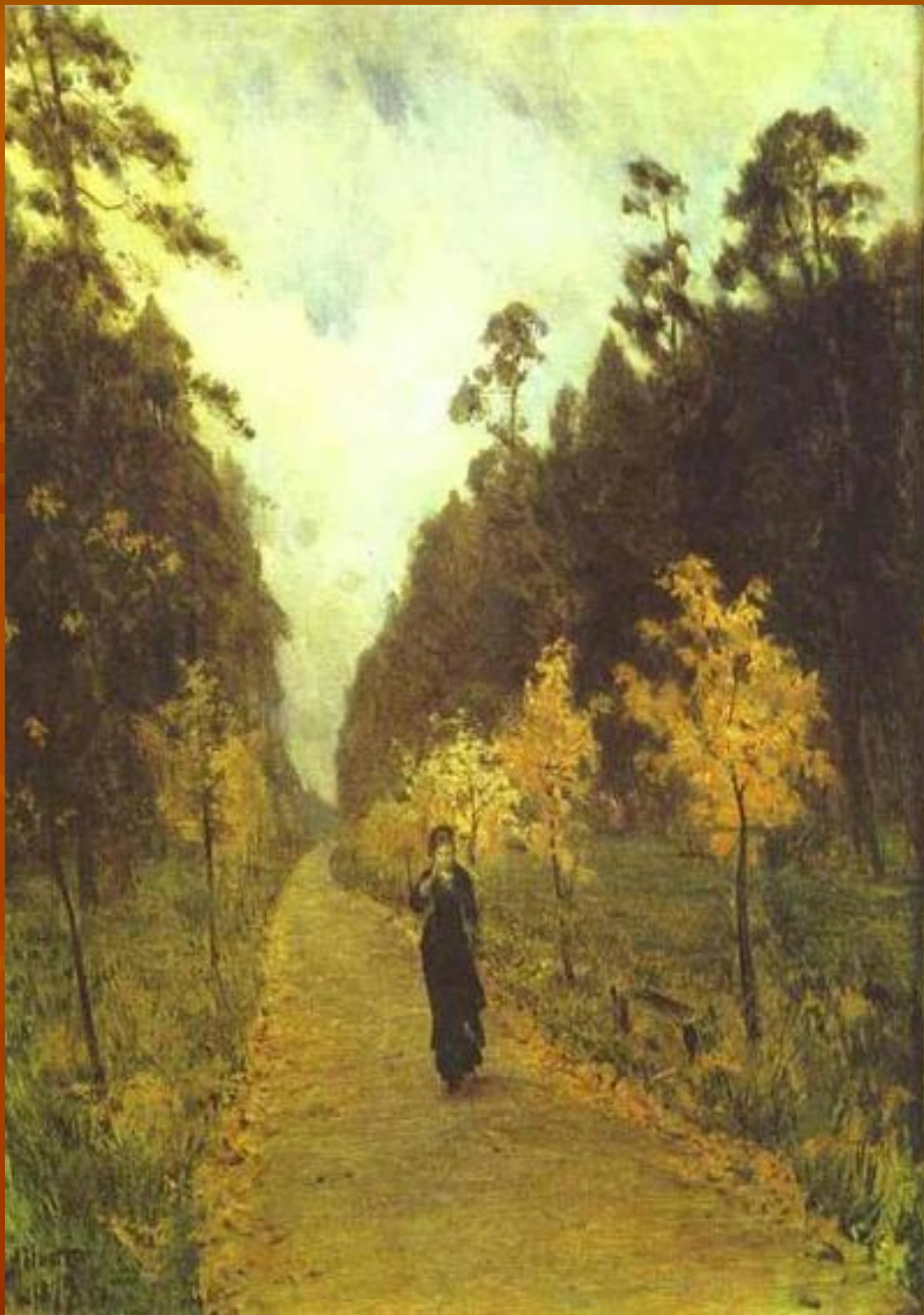




Бродский Исаак Израилевич

Пейзаж





И.Левитан
«Осень»



Ф.И.Тютчев

1803 - 1873

**Не то, что мните вы, природа:
Не слепок, не бездушный лик –
В ней есть душа, в ней есть свобода,
В ней есть любовь, в ней есть язык.**

Листья



Мы ж , лёгкое племя, цветём и блестим

**Сорвите , умчите , Мы ждате не
ХОТИМ**



Литературовед А.Ф. Захаркин утверждает: «В поэзии Тютчева есть...гармонически светлое восприятие природы».

- Как вы понимаете определение «гармонически светлое»?
- Можете ли вы назвать «гармонически светлым» это стихотворение Тютчева?
- Какой цвет является главным, определяющим в стихотворении «Листья»?
- Какие средства художественной выразительности вы нашли в стихотворении?
- Какие картины могли бы стать иллюстрацией к этому стихотворению.

Левитан И. Золотая осень





И.И.Шишкин
Осень

Иван Саввич Никитин



- Иван Саввич Никитин (21 сентября (3 октября) 1824, Воронеж — 16 (28) октября 1861, там же) — русский поэт.
- Самые ранние из сохранившихся стихотворений относятся к 1849 году, многие из них носят подражательный характер.
- Никитин считается мастером русского поэтического пейзажа и преемником Кольцова. Главные темы в поэзии Никитина — родная природа, тяжкий труд и беспросветная жизнь крестьян, страдания городской бедноты, протест против несправедливого устройства жизни.

Ю.И.Айхенвальд отмечает, что поэзии И.С. Никитина свойственно отсутствие зелёного... любовь к ночи, которая посеяла вдуше то задумчивое и тихое, в чём отказала жизнь».

Задания

- Присутствует ли вэтом стихотворении зелёный цвет?
- Становится ли от этого стихотворение безрадостным? Почему?
- Найдите средства художественной выразительности в этом стихотворении.
- Определите стихотворный размер.
- Подберите картины, которые могли быстать иллюстрацией к этому стихотворению.

«ВСТРЕЧА ЗИМЫ»



И.И.Шишкин «Зима в лесу»



К.А. Коровин . Зимой

А.А. Пластов «Первый снег»



Евгений Абрамович Баратынский



19 февраля (2 марта) 1800 — 29 июня (11 июля) 1844, русский поэт, один из самых значительных русских поэтов первой половины XIX века.

Литературовед Ю.И. Айхенвальд пишет, что Е.А.Баратынский «от каждого явления жизни вдумчиво берёт смысл и показывает его красоту».

Задания

- Какие явления жизни были взяты в этом стихотворении?
- Удалось ли, на ваш взгляд, поэту передать смысл этих явлений жизни? Объясните как.
- Какие средства художественной выразительности использует поэт?
- Каким стихотворным размером написано стихотворение?
- Подберите картины, которые могли бы стать иллюстрацией к этому стихотворению.

Весна, весна! Как воздух чист!..



Левитан Исаак Ильич. Весна. Большая вода. 1897г

И. Левитан. Март



Итог урока

- **«Умолкло, заглохло, остыло, иссякло, исчезло! Пустыня – осталась».**

Фредерико Гарсия Лорка

- **«Счастье – это быть с природой, видеть её, говорить с ней».**

Л.Н.Толстой

Домашнее задание

- Выучить стихотворение
- Творческое задание: написать стихотворение о природе.
- Нарисовать иллюстрацию к понравившемуся стихотворению.

Молодцы