

Райнер Мария Рильке -
"Пророк прошлого" и "Орфей 20-го века"

(1875-1926)



РАЙНЕР МАРИЯ
РИЛЬКЕ
и
НОВЫЕ
СТИХОТВОРЕНИЯ

1922

Душеские эскизы
Райнер Мария Рильке
Сонеты и Орфею

1923

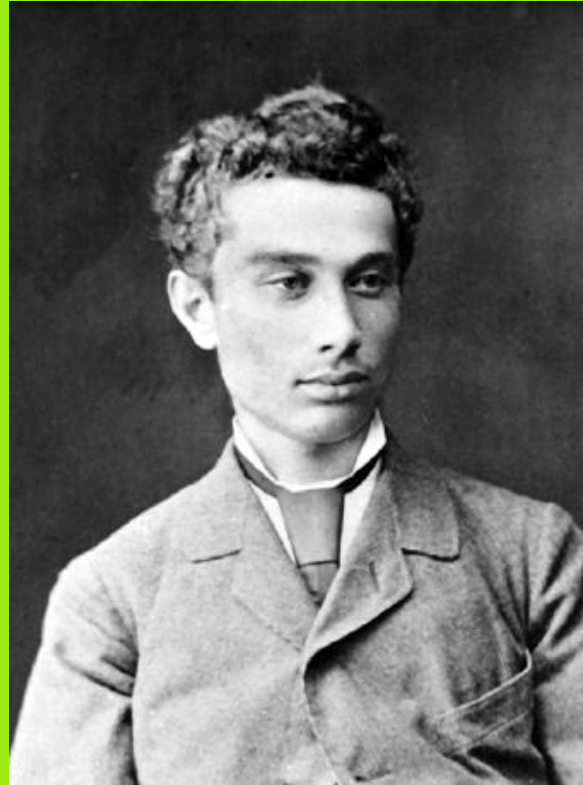


Райнер Мария Рильке



Часослов

«Вспоминаю
полтавские степи,
предвечерние звезды,
домики,
и охватывает душу тоска,
что меня там нет».



М. Цветаева

Л. Пастернак

Р. М. Рильке

«Блуждание трех душ,
трех звезд на небосклоне Вселенной»

Лу Андреас-Саломе

«Нет без тебя
мне жизни на земле»



RILKE



SALOMÉ



РАЙНЕР МАРИЯ РИЛЬКЕ
RAINER MARIA RILKE

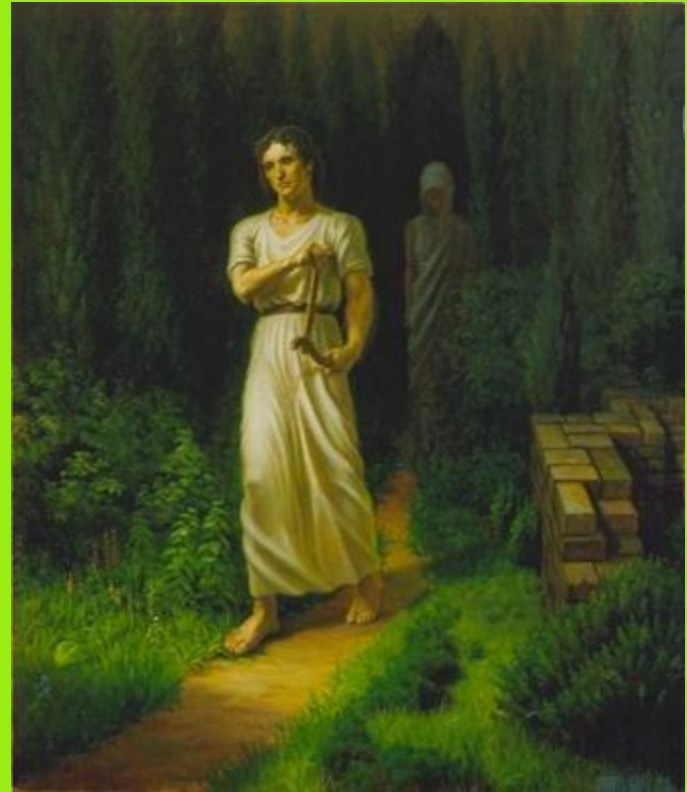
Сонеты
к
Орфею

Die Sonette an
Orpheus

перевод К. А. Свасьяна

evidentis

«Искусство - высшая форма
человеческой культуры»



«Ось дерево звелось»

A painting of an autumn forest scene. The foreground is a path covered in fallen yellow and orange leaves. Several trees with dark trunks and sparse, yellowing foliage stand along the path. In the distance, a small figure of a person is visible on the path, and the background is a soft, hazy landscape of more trees. The overall atmosphere is quiet and melancholic.

«Осенний день»

Сочинение на тему:

1. «Образная сила в поэзии Рильке»

2. «Искусство – великая сила,
способная изменить мир к лучшему»

