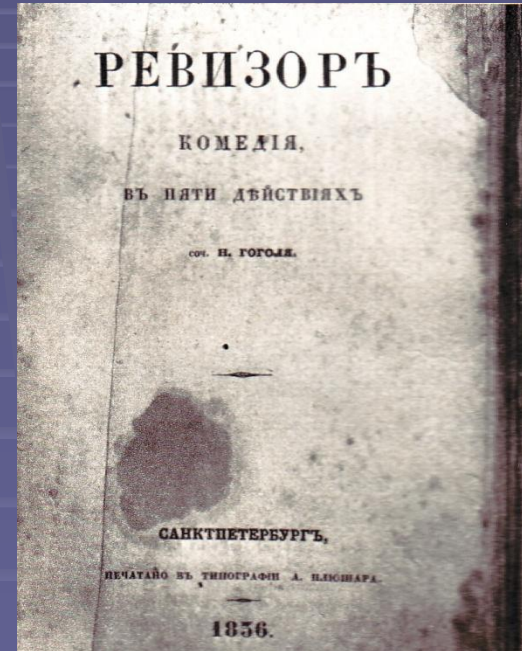


# Н. В. Гоголь

## «Ревизор»

### Анализ «немой сцены»



**Выполнил:**

**Учитель литературы  
МОУ «СОШ №27» г.Озерска  
Пилипей Светлана Петровна**



Немая сцена.  
С рисунка неизвестного художника, 30-е годы XIX века



*«Смех по временам ещё перелетал из конца зала в другой, но это был какой-то робкий смех, тотчас же пропадавший, аплодисментов почти совсем не было; зато напряжённое внимание, судорожное, усиленное, следовало за всеми оттенками пьесы, иногда мёртвая тишина показывала, что дело, происходившее на сцене, страстно захватывало сердца зрителей».*

*(Анненков П.В.)*

*«Несмотря на ...комическое положение многих лиц... в итоге остаётся... что-то чудовищно мрачное, какой-то страх беспорядков наших. Самое это появление жандарма, который, точно какой-то палач, является в дверях... всё это как-то необъяснимо страшно!»*

*(Гоголь Н.В.)*

## ДЕЙСТВУЮЩИЕ ЛИЦА

Антон Антонович Сквозник-Дмухановский, городничий.

Анна Андреевна, жена его.

Марья Антоновна, дочь его.

Лука Лукич Хлопов, смотритель училищ.

Жена его.

Аммос Федорович Ляпкин-Тяпкин, судья.

Артемий Филиппович Земляника, попечитель богоугодных заведений.

Иван Кузьмич Шпекин, почтмейстер.

Петр Иванович Добчинский } городские

Петр Иванович Бобчинский } помещики.

Иван Александрович Хлестаков, чиновник из Петербурга.

Осип, слуга его.

Христиан Иванович Гибнер, уездный лекарь.

Федор Андреевич Люлюков } отставные чи-

Иван Лазаревич Растаковский } новники,

Степан Иванович Коробкин } почетные лица в городе.

Степан Ильич Уховертов, частный пристав.

Свистунов }

Пуговицын } полицейские.

Держиморда }

Абдулин, купец.

Февронья Петровна Пошлепкина, слесарша.

Жена унтер-офицера.

Мишка, слуга городничего.

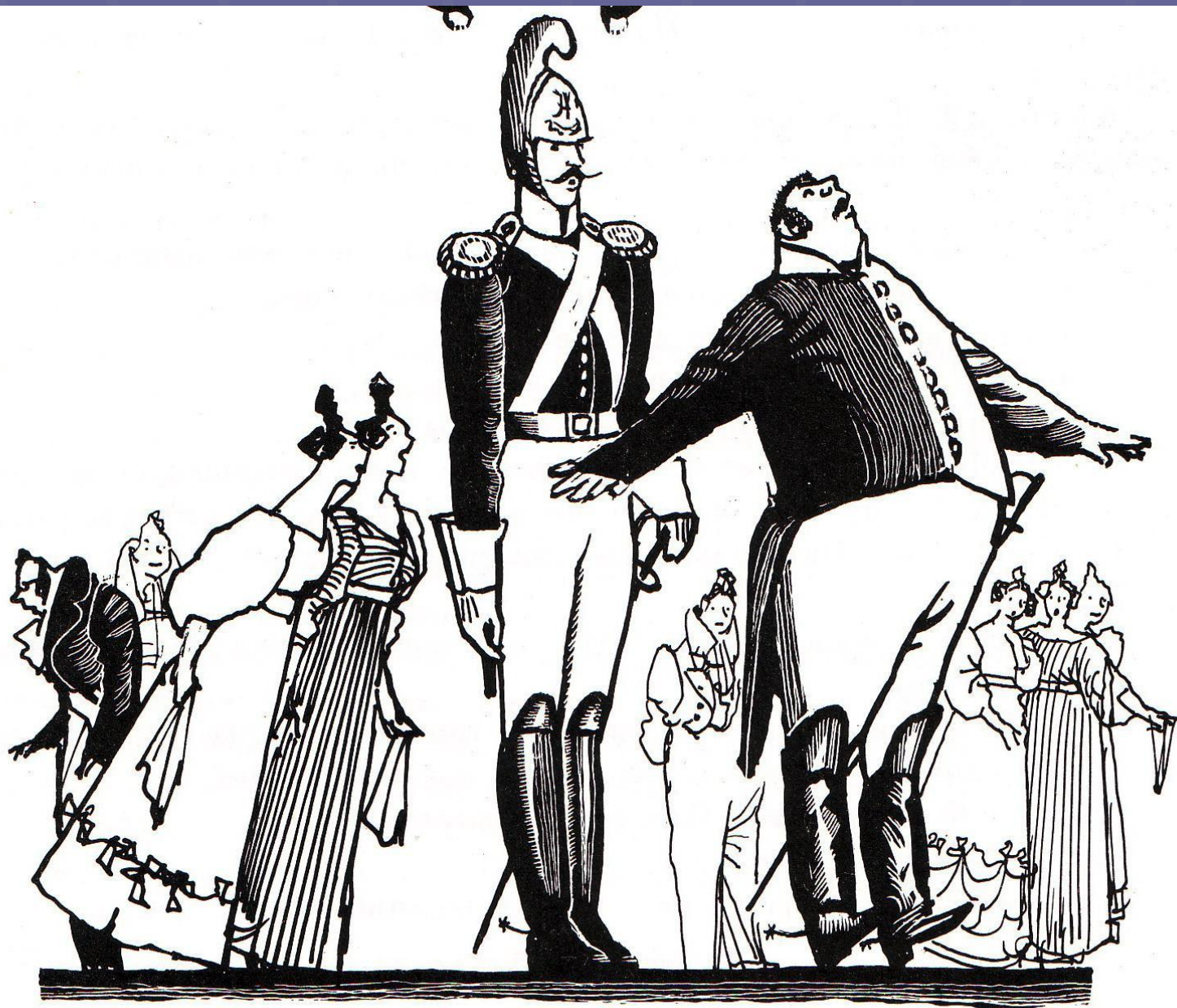
Слуга трактирный.

Гости и гости, кушцы, мещане, просители.



Жандарм





Городничий и почтмейстер



Городничий и почтмейстер



Сравни





Брюллов К. П. «Последний день Помпеи»



**КАКИМ ТЫ , ЗРИТЕЛЬ  
(ЧИТАТЕЛЬ), ВСТРЕТИШЬ  
СУДНЫЙ ДЕНЬ?**



Похож ли настоящий ревизор на Хлестакова или он представляет собой полную противоположность этому «чиновнику из Петербурга»?

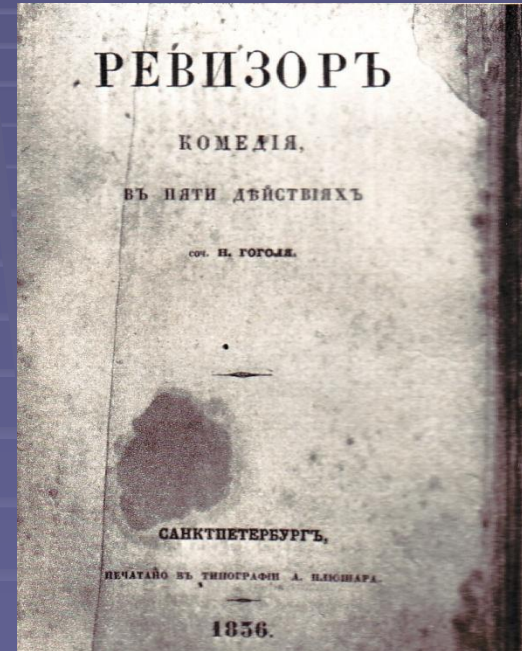


Кто такой ревизор, приславший жандарма, - Хлестаков №2 или высшая сила, провидение?

# Н. В. Гоголь

## «Ревизор»

### Анализ «немой сцены»



**Выполнил:**

**Учитель литературы  
МОУ «СОШ №27» г.Озерска  
Пилипей Светлана Петровна**