



# *Иллюстрации* *к комедии Н.В.Гоголя «Ревизор»*

К уроку литературы «К нам едет ревизор...»  
(Изучение комедии Н.В.Гоголя «Ревизор» )

Автор: Недорезова М. Г.,  
учитель русского языка и литературы ГБОУ СОШ № 167  
Центрального района Санкт-Петербурга



« <...>Никто не догадывался, какой великий талант скрывался в этом слабом теле, какие страдания он испытывал, предугадывая, что ни актеры-исполнители, ни большинство публики не оценят и не поймут «Ревизора» при его первом представлении». (П. П. Каратыгин со слов П. А. Каратыгина. *Ист. Вестн.*, 1883, сент., 735.)

Гоголь за кулисами во время репетиции комедии «Ревизор» в Александринском театре в Петербурге. Акварель актера П.А.Каратыгина, 1836.



Считая Гоголя величайшим из русских писателей, П.М. Боклевский посвятил всю жизнь иллюстрированию его произведений.

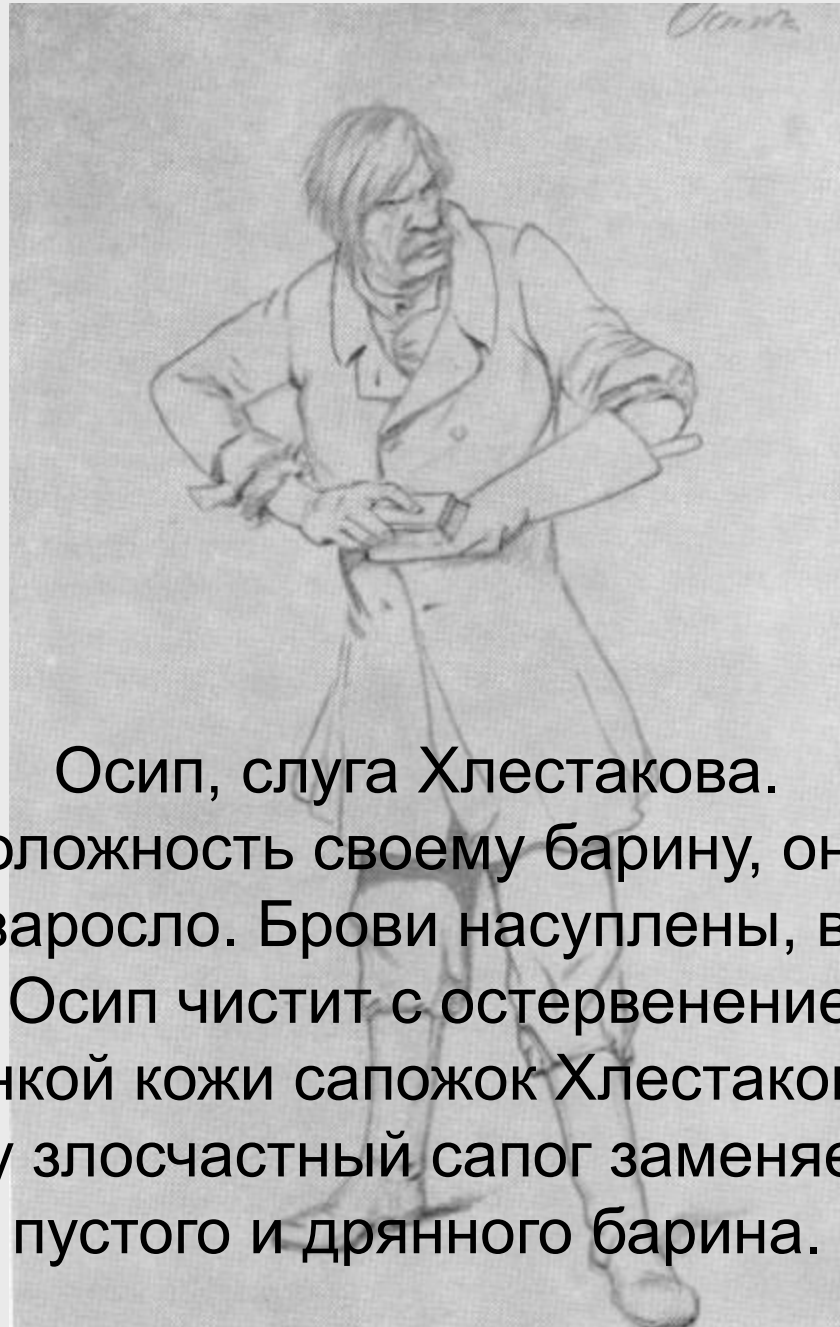
Огромное количество вариантов портретов героев «Ревизора» создано художником за сорок лет.

П.М.Боклевский. Автопортрет, 1848.

В 1858 году появилась "**Галерея гоголевских типов**". Альбом состоит из 14 больших литографий. Персонажи "**Ревизора**" изображены во весь рост. Портреты их снабжены подписями, взятыми из текста комедии.



"Эх, если б узнал это старый барин! Он не посмотрел бы на то, что ты чиновник, а, поднявши рубашонку, таких бы засыпал тебе, что дня б четыре ты почёсывался..."



Осип, слуга Хлестакова.

В противоположность своему барину, он неряшлив, нечёсан, лицо заросло. Брови насуплены, взгляд угрюмый, даже дикий. Осип чистит с остервенением изящный, тонкой кожи сапожок Хлестакова.

В эту минуту злосчастный сапог заменяет Осипу его пустого и дрянного барина.



Городничиха с дочкой.

Утрируя дородность городничихи, Боклевский стремится подчеркнуть ее грубость и тупость. Самодовольство и тщеславие Анны Андреевны оттеняет ее дочка. Марья Антоновна робко выглядывает из-за мощного плеча своей маменьки.

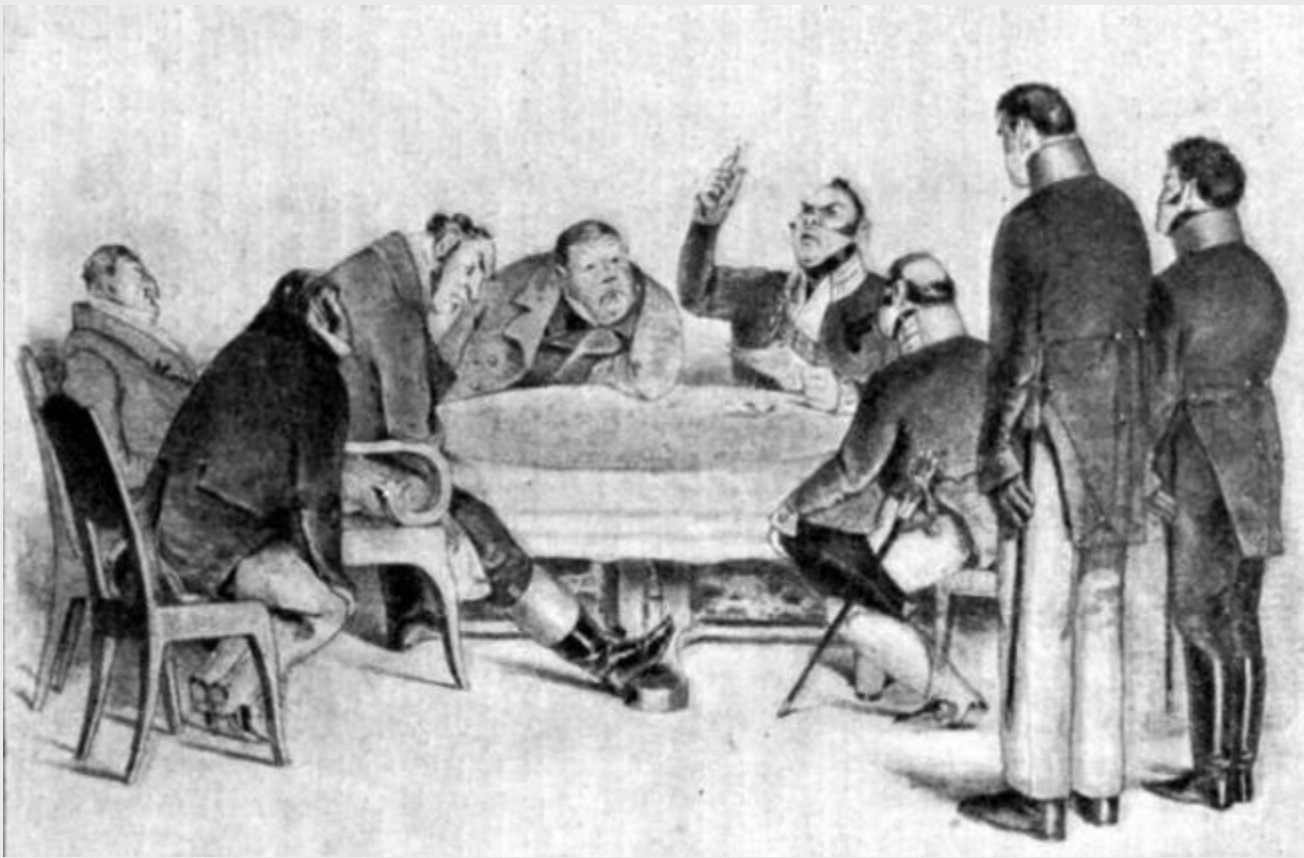




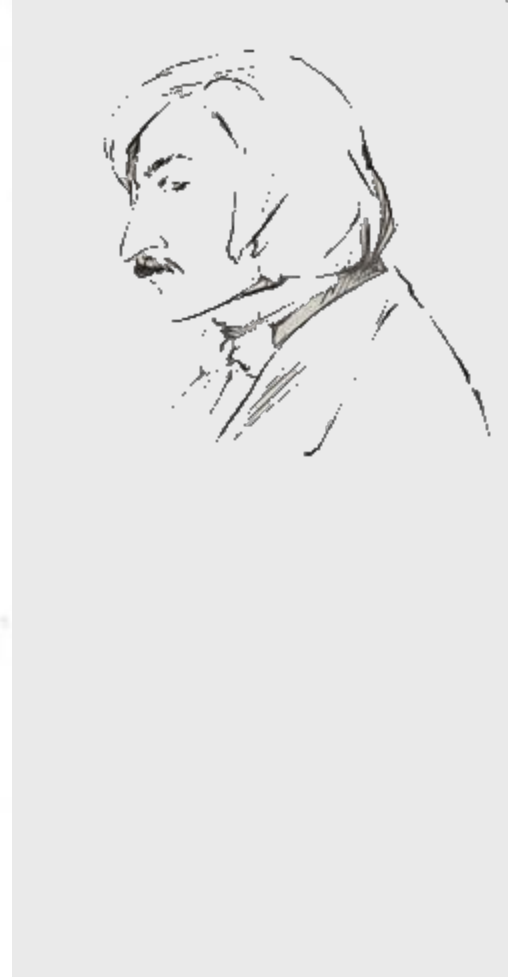
Боклевский после реформы 1861 года ещё раз обращается к "Ревизору".

В 1863 году появился его знаменитый "Бюрократический катехизис" – пять литографированных сцен из "Ревизора". Теперь Боклевский, используя сцены из "Ревизора", хотел показать не злоупотребления отдельных чиновников, а систему взглядов, широко бытующую среди государственных служащих.

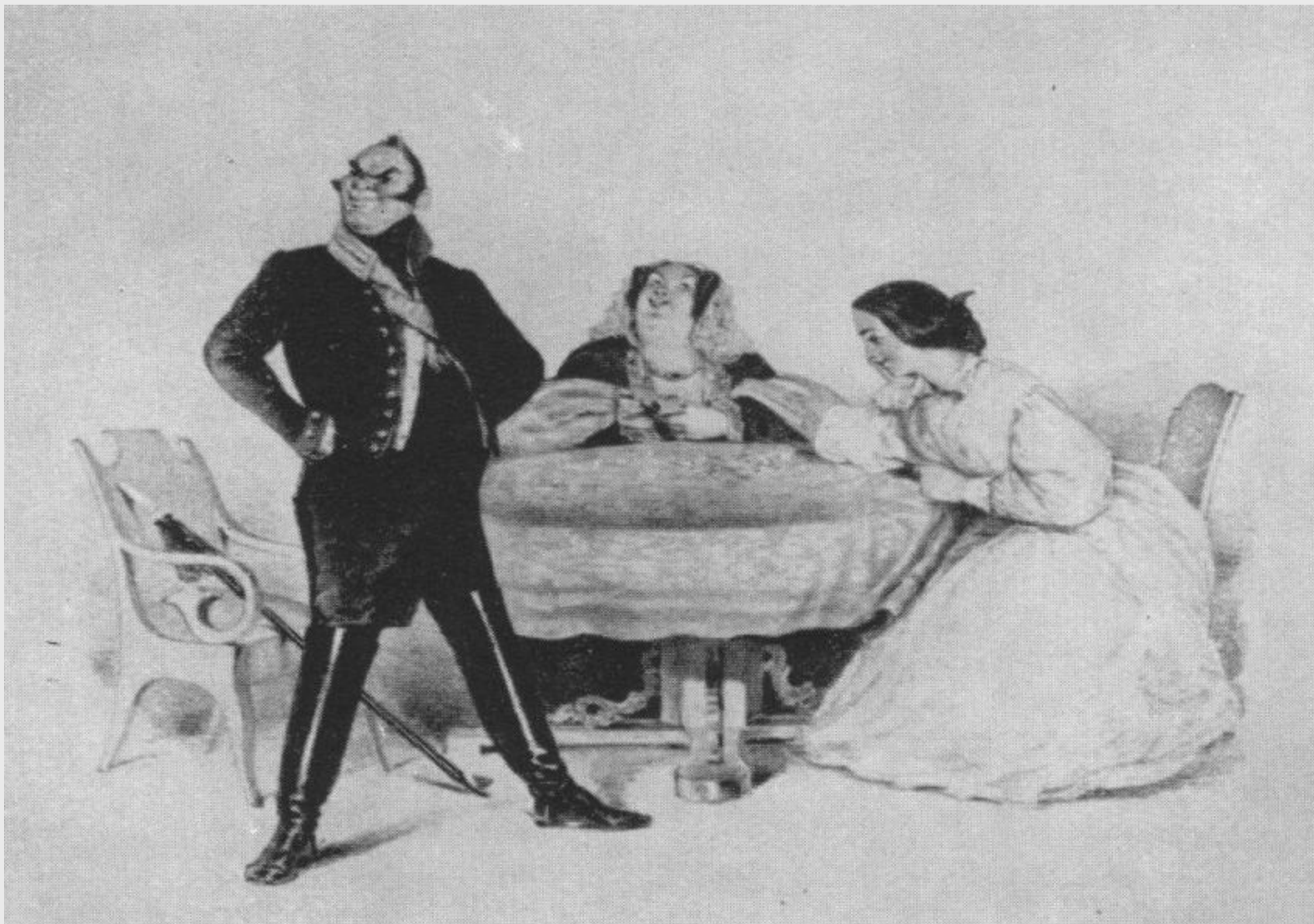




Городничий: «Насчет <...> того, что называет в письме Андрей Иванович грешками, я ничего не могу сказать. Да и странно говорить. Нет человека, который бы за собою не имел каких-нибудь грехов. Это уже так самим богом устроено, и волтерианцы напрасно против этого говорят».



Чиновники перед дверью Хлестакова. «Слушайте, эти дела не так делаются в благоустроенном государстве. Зачем нас здесь целый эскадрон? Представиться нужно поодиночке, да между четырех глаз и того... как там следует; чтобы и уши не слышали. Вот как в обществе благоустроенном делается.»



«Ведь почему хочется быть генералом?..»



«Что, самоварники, аршинники, жаловаться? Архиплуты, протобестии, надувалы морские...»



Работа над «Ревизором» не оканчивается и после «Бюрократического катехизиса». Популярны две более поздние серии портретов героев «Ревизора» во весь рост – контурная и тоновая. В серии тоновых рисунков обращает на себя внимание новая трактовка городничего.



Городничий. «Обедаешь где-нибудь у губернатора, а там –  
стой, городничий...»



Бобчинский и Добчинский. «Э, нет позвольте уж я...  
позвольте, позвольте... вы уж и слога такого не имеете...»



«Бобчинский и Добчинский, оба низенькие, коротенькие, очень любопытные; чрезвычайно похожи друг на друга»





«Хлестаков. <...>несколько приглуповат и, как говорят, без  
царя в голове...»



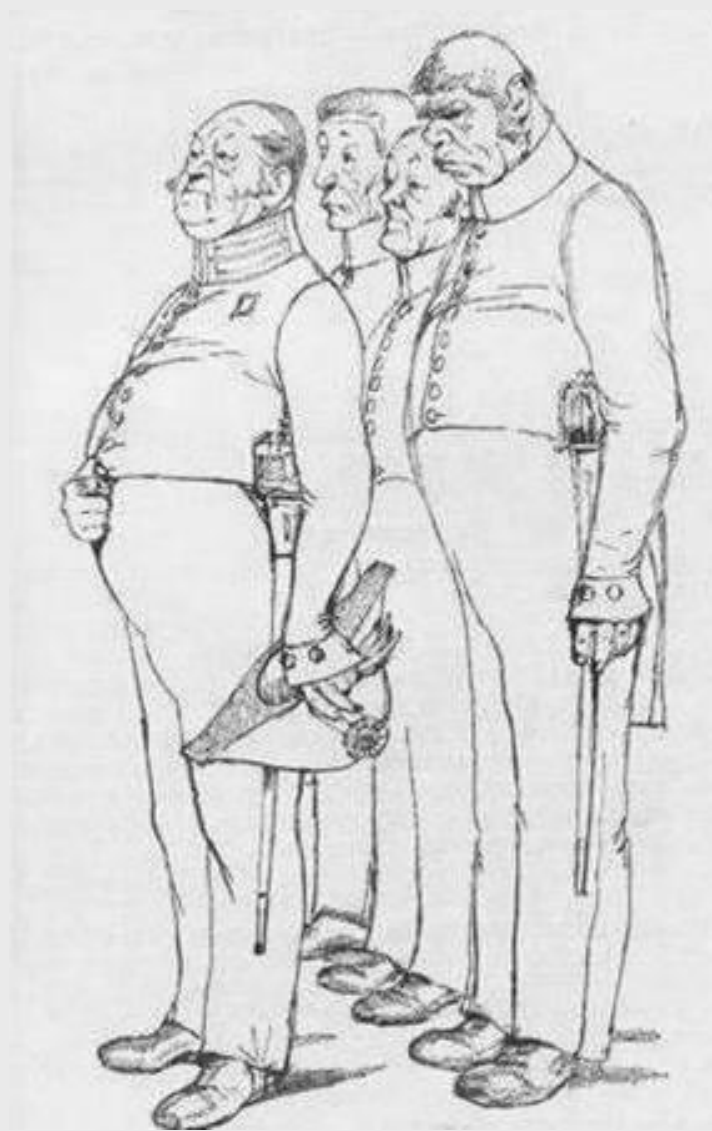
«Хлестаков. <...> в один вечер, кажется, всё написал, всех изумил. У меня легкость необыкновенная в мыслях.»



«Жандарм. Приехавший по именному повелению из Петербурга чиновник требует вас сей же час к себе.»



Анна Андреевна и Марья Антоновна. Семейство  
городничего представляется Хлестакову.



Чиновники. На вытяжку перед Хлестаковым.



«Слесарша. Да мужу-то моему приказал забрить лоб в солдаты, и очередь-то на нас не припадала, мошенник такой!»



Гости поздравляют городничего.



П.М.Боклевский создал не менее не менее шести различных вариантов серий рисунков к "Ревизору".



## **Список использованных печатных источников:**

1. Гоголь Н.В. Ревизор. – М.: Художественная литература, 1988.
2. Орлова Т.В. Боклевский. – М.: Искусство, 1971.



### **Источник иллюстраций:**

Слайд 2: Вересаев В. В. Гоголь в жизни: Систематический свод подлинных свидетельств современников: С иллюстрациями на отдельных листах. — М.; Л.: Academia, 1933, стр. 161.

Слайд 3: Орлова Т.В. Боклевский. – М.: Искусство, 1971, фронтиспис.

Слайды 4-24: Орлова Т.В. Боклевский. – М.: Искусство, 1971;

Гоголь Н.В. Иллюстрированное ПСС Н.В. Гоголя: в 8 томах / под ред. А.Е.Грузинского. – М.: Печатник, 1912–1913. – Т. 4.