



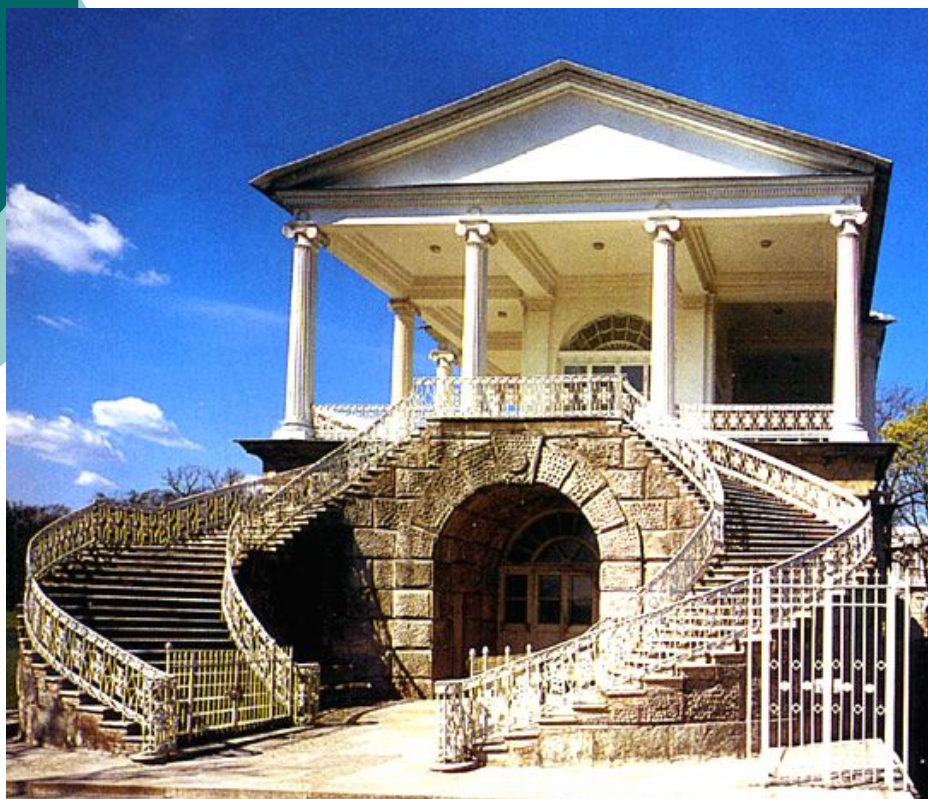
# Романтизм и реализм

---

Основные художественные  
методы русской литературы  
первой половины 19 века

Сравните архитектурные произведения этих направлений: в чем, на ваш взгляд, существенная разница между ними?

---



Камеронова галерея в Царском Селе (1793)



Готическая капелла.  
Парк Александрия Петергоф.  
Архитектор Карл Шинкель



---

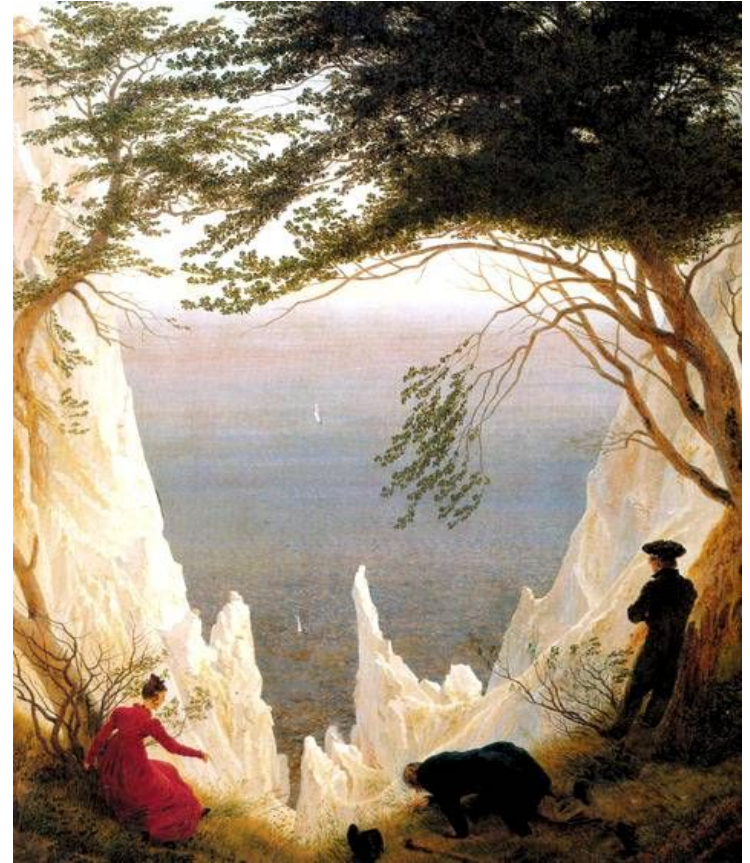
*Романтизм -  
это проживание жизни  
с удесятеренной силой.*

**Александр Блок**

# Романтизм

---

- Слово «романтизм» восходит к латинскому *Romanus*- римский, то есть возникший на основе римской культуры или тесно с ней связанный. Позднее этим словом стали называть широкий круг различных явлений.





# Романтизм

---

- Со временем слово «романтизм» и вовсе отделились от своего исторического корня и начало жить самостоятельной жизнью. Так в конце XVIII в. Оно было подхвачено молодыми немецкими писателями.



# Романтизм

---



- Романтический взгляд на жизнь зачастую определяет мировоззрение художника, составляет основу создания его произведений. В этом смысле романтизм можно рассматривать как некое универсальное качество.

# От классицизма к романтизму

Рассмотрите портрет: кого изобразил художник и в какой момент? Обоснуйте свое мнение.

полководца:



Давид. «Портрет Наполеона в его рабочем кабинете».

Гро. «Наполеон на Аркольском мосту»

# ОСОБЕННОСТИ РОМАНТИЧЕСКОГО ПОРТРЕТА

---

- изображение героя в необычных обстоятельствах
- произвольность композиции
- динамичность
- отсутствие четких контуров
- использование контрастных цветов
- необычность цветового решения



# Романтизм

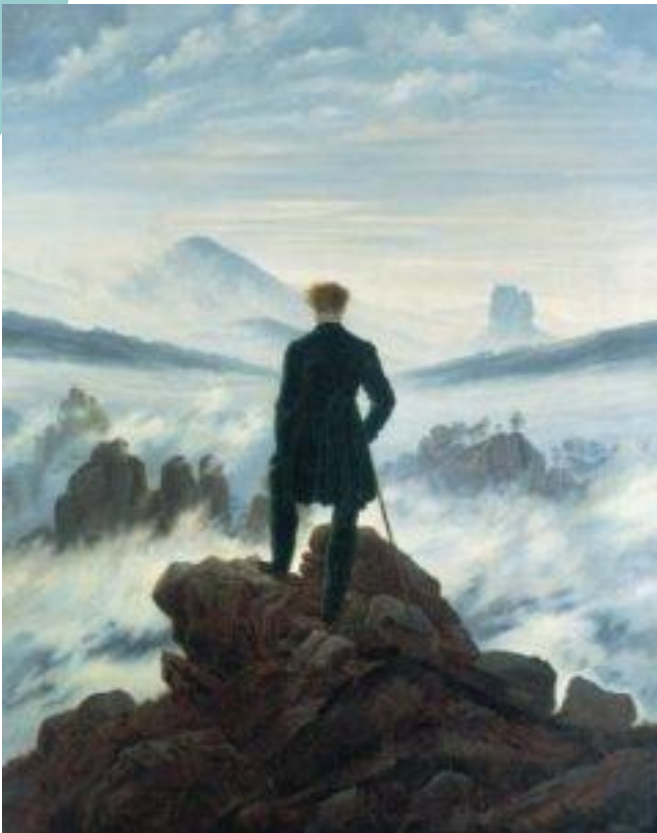
---



- Романтизм-это стремление «пересоздать» жизнь (как бы вновь ее сотворить). Автор-романтик пересоздает жизнь в соответствии со своими идеалами, чувствами, дает жизнь не такой, какая она есть на самом деле, а такой, какая она ему кажется, какой ему хотелось бы ее видеть.

# Романтизм

---



- Особый вид мировоззрения; одновременно – художественное направление.
- В центре художественной системы – личность.
- Основной конфликт – конфликт между личностью и обществом.

# Философия и эстетика романтизма

---

- Основа стиля - изображение внутреннего мира человека.
- Центральная идея – героизация личности, которая вступает в битву с враждебной средой, страдания и гибель героя в борьбе.
- Особенности стиля:
  - обращение к народному творчеству;
  - использование тем, языка, образов, интонации, свойственных народным песням, балладам, эпосу;
  - обилие метафор, эпитетов, символов;
  - создание лирического пейзажа.

# ГАЛЕРЕЯ РОМАНТИЧЕСКОГО ПЕЙЗАЖА







Каспар Фридрих. Одинокое дерево

# Основные черты реализма

---

1. *Неприятие реальной жизни, стремление познать непознанное.*
2. *Исключительность романтического героя (внутренняя раздвоенность, одиночество в реальном мире, поиски идеала и меты, жизнь в сфере эмоций и чувств).*
3. *Природа как выражение стихийного начала жизни прообраз Свободы.*
4. *Культ прошлого: идеализация Античности и Средневековья, интерес к фольклору.*
5. *Экзотика дальних стран.*



**Концепция романтизма**

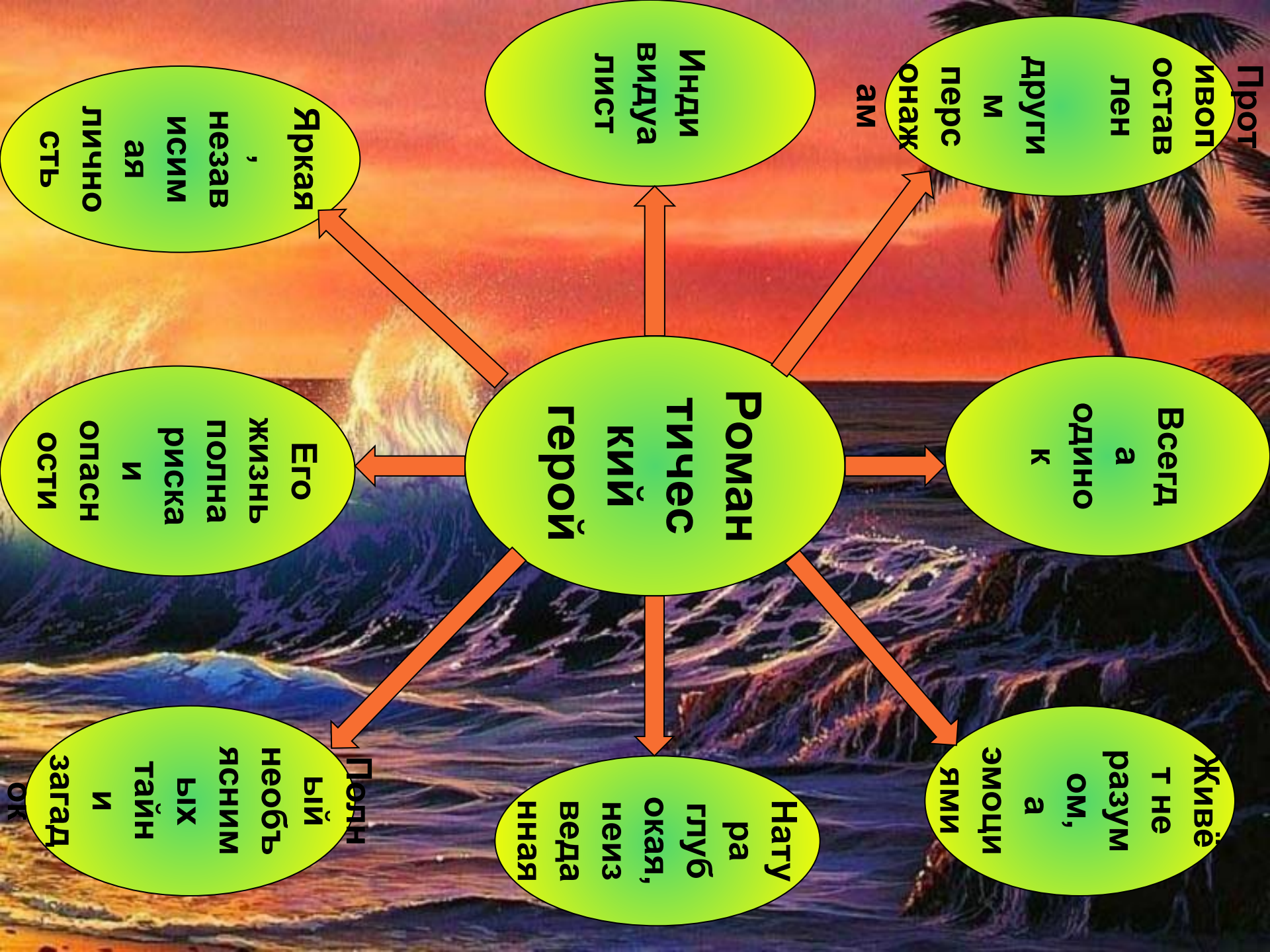
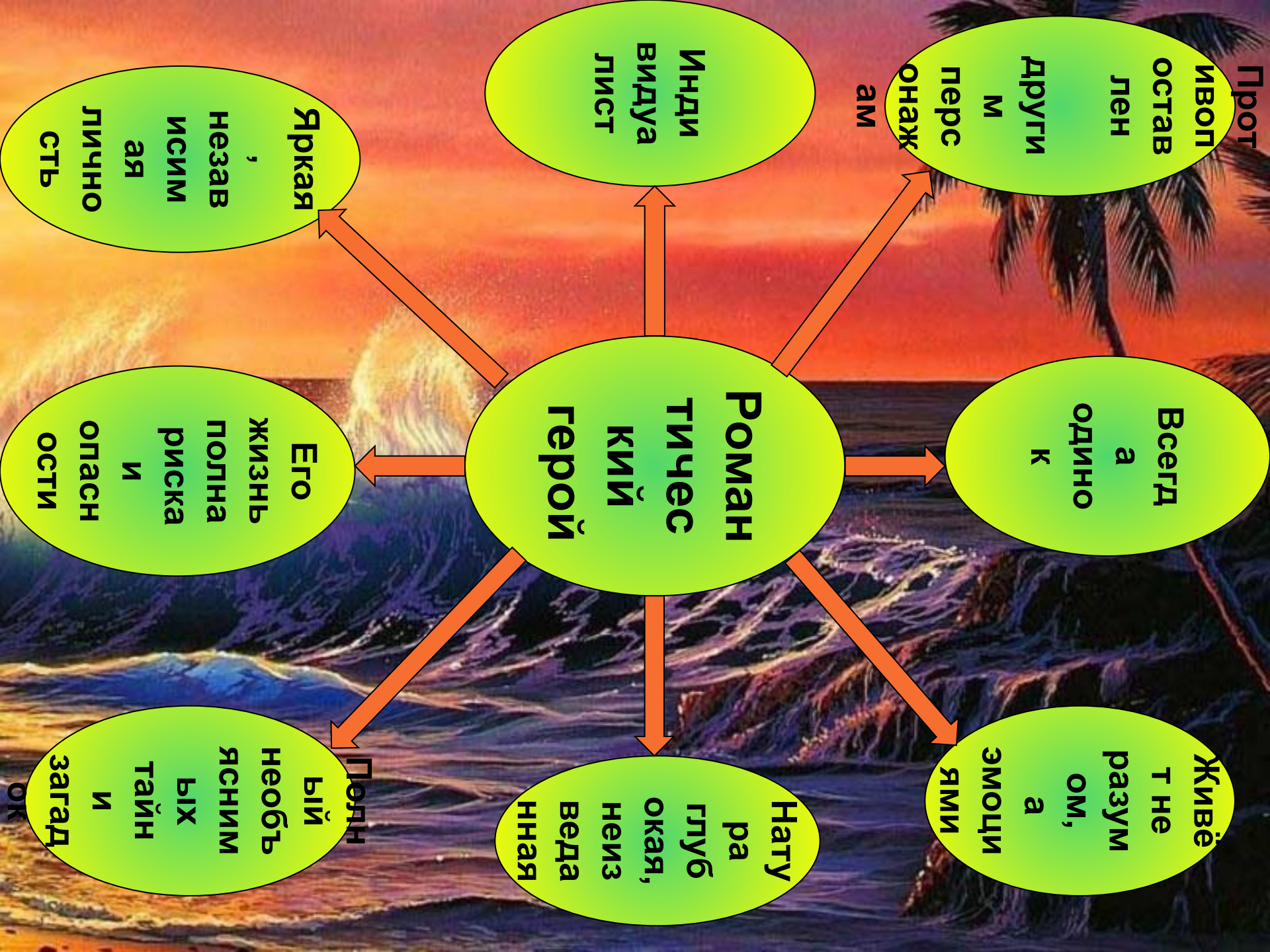
```
graph TD; A[Концепция романтизма] --> B[Принцип романтического двоемирия]; B --> C[Несоответствие, разлад идеального и реального мира, мечты и жизни]; D[Коренная черта романтизма] --> E[Противостояние романтика и окружающего мира];
```

**Принцип романтического  
двоемирия**

**Несоответствие,  
разлад идеального и реального  
мира,  
мечты и жизни**

**Коренная черта  
романтизма**

**Противостояние романтика  
и окружающего мира**

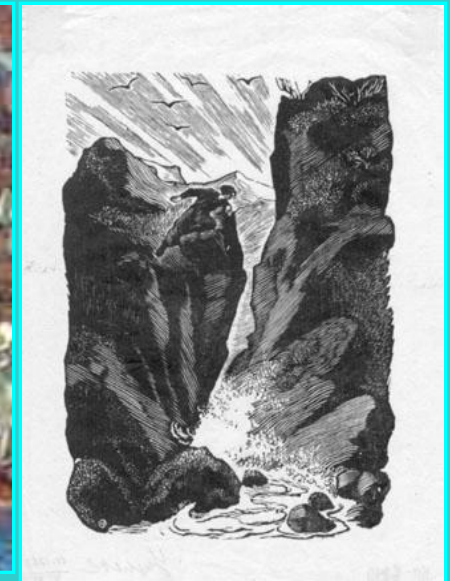




# Романтический герой

«Романтический герой чувствует в себе  
□ внутренняя раздвоенность  
отвагу кинуться наудачу в мир, нести всю  
□ одиночество в реальном мире  
земную скорбь и всё земное счастье, биться  
□ поиски идеала и мечты  
с бурями и не робеть и при треске  
□ жизнь в сфере эмоций и чувств  
кораблекрушения»

Иоганн Вольфганг Гёте



# Стихия природы и человек

---

*Здесь ничего не ранит взор  
Колечком быть в её цепи телесной,  
Одной из тварей, - а душа в простор  
Стремится: в горы, к звездам, в свод  
небесный,  
В ревущий океан, чтоб с ними слиться  
тесно.*

Джордж Гордон Байрон



# ПОНЯТИЕ О РОМАНТИЗМЕ

---

романтик

→ последователь романтизма

→ идеалист-мечтатель

романтика

→ то, что содержит идеи и чувства, эмоционально возвышающие человека; условия жизни, обстановка, содействующие эмоционально-возвышенному мироощущению

романтический

→ мечтательно настроенный

→ относящийся к романтизму

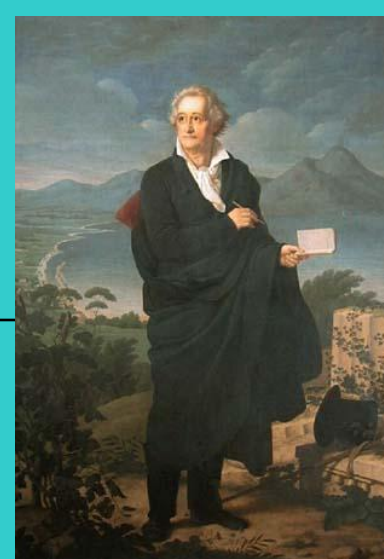




Г. Гейне



Ф. Шиллер



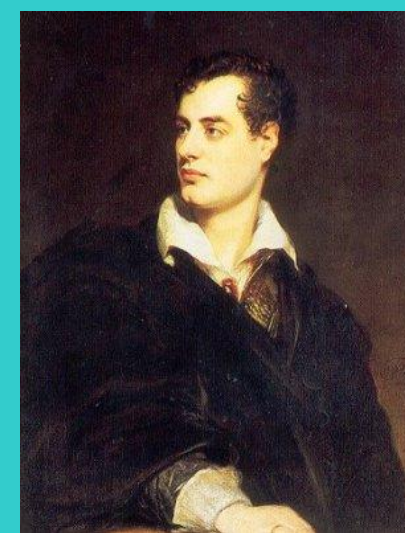
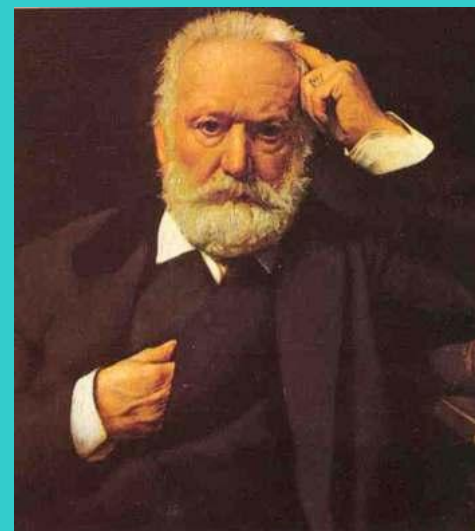
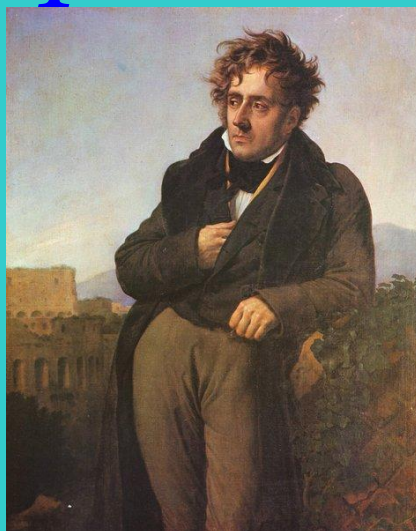
И. В. Гёте

*Литературная  
галерея  
романтизма*



Шелли

Р. Шатобриан



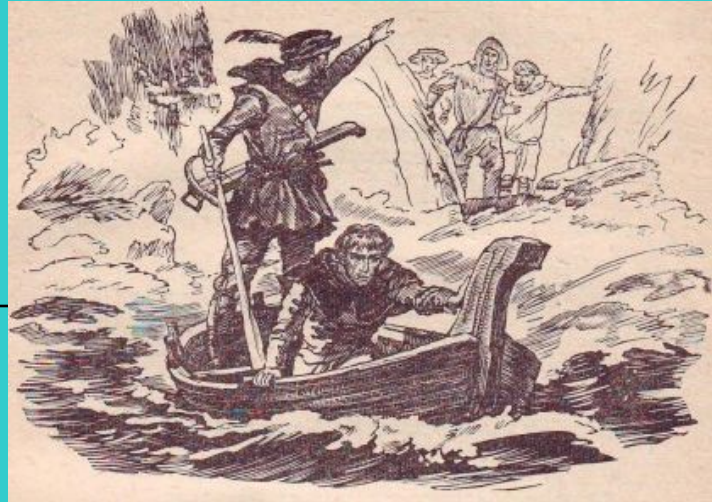
Дж. Байрон

В. Гюго

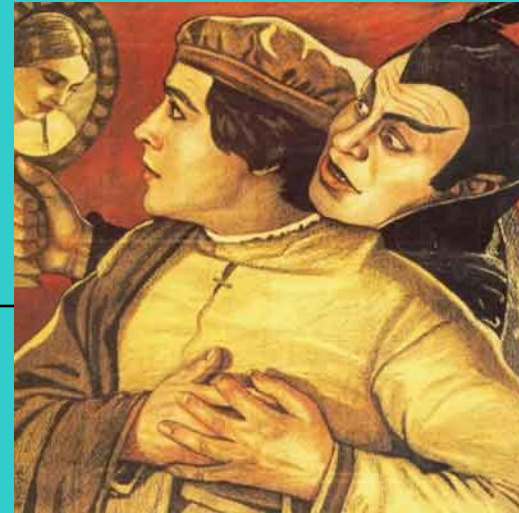




«Лорелай»

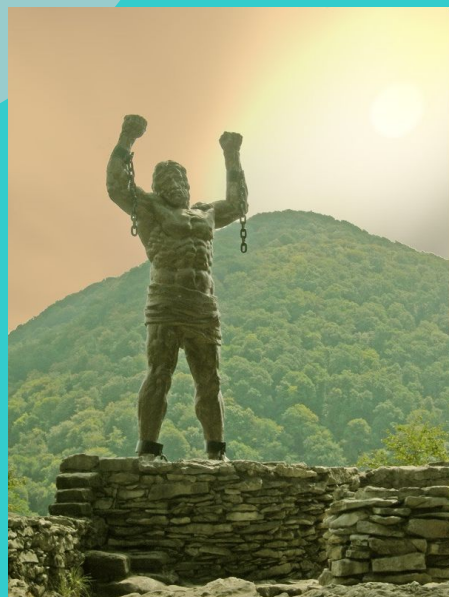


«Вильгельм Телль»



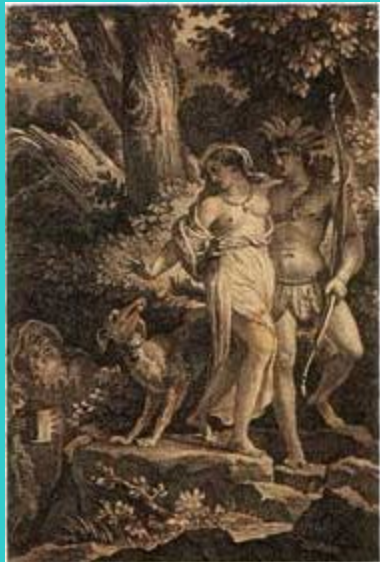
«Фауст»

# Герои романтизма



«Освобожденный Прометей»

«Атола»



«Гаврош»



«Каин»

# ЖАНРЫ РОМАНТИЗМА

ИСТОРИЧЕСКИЙ РОМАН

ПОВЕСТЬ

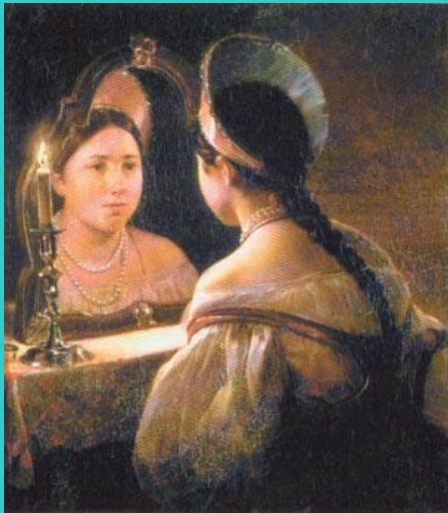
БАЛЛАДА

ЛИРО – ЭПИЧЕСКАЯ ПОЭМА

ЛИРИЧЕСКОЕ  
СТИХОТВОРЕНИЕ



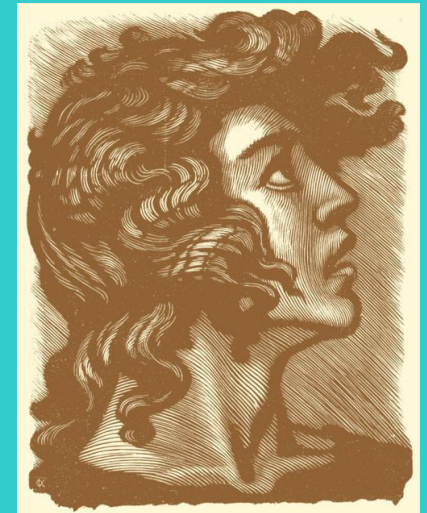
# Русский романтизм



Баллада  
«Светлана»



Поэма  
«Бахчисарайский  
фонтан»



Поэма  
«Мцыри»


# Реализм

---

- Реализм-это реальное осмысление и описание жизненной правды.

Реалисты отстаивали свои идеалы, показывая те отрицательные явления в жизни, которые мешали этим идеалам осуществиться, чтобы вызвать у читателей стремление бороться со всем отрицательным в жизни. В этих произведениях основное значение имело критическое изображение жизни.





---

**Белинский указывал на разницу между реализмом и романтизмом, называя их *соответственно идеальной и реальной поэзией*. Поэт или пересоздает жизнь по своему идеалу, зависящему от его отношения к миру, в котором он живет, или воспроизводит ее во всей наготе и истине, оставаясь верен всем подробностям его действительности.**

## **Романтизм**

- Неприятие реальной жизни (для писателя-романтика важно создать свой, вымышленный образ мира)
- Использование контраста
- Динамичность

## **Реализм**

- Создание типичных характеров, в которых воплощаются родовые черты среды, эпохи
- Установка на объективность, достоверность изображения действительности

# «Синкретический» реализм Пушкина, Лермонтова, Гоголя



- Не обособился от романтизма
- Преодоление грани между «высокими» и «низкими» сферами бытия
- Общество-исторически сложившаяся целостность





## Особенности русского реализма:

---

- Активное освоение социально-психологической, философской и моральной проблематики;
- Выраженный жизнеутверждающий характер;
- Особый динамизм;
- Синтетичность (более тесная связь с предшествующими литературными эпохами и направлениями: просветительством, сентиментализмом, романтизмом).