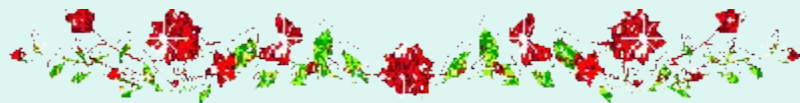


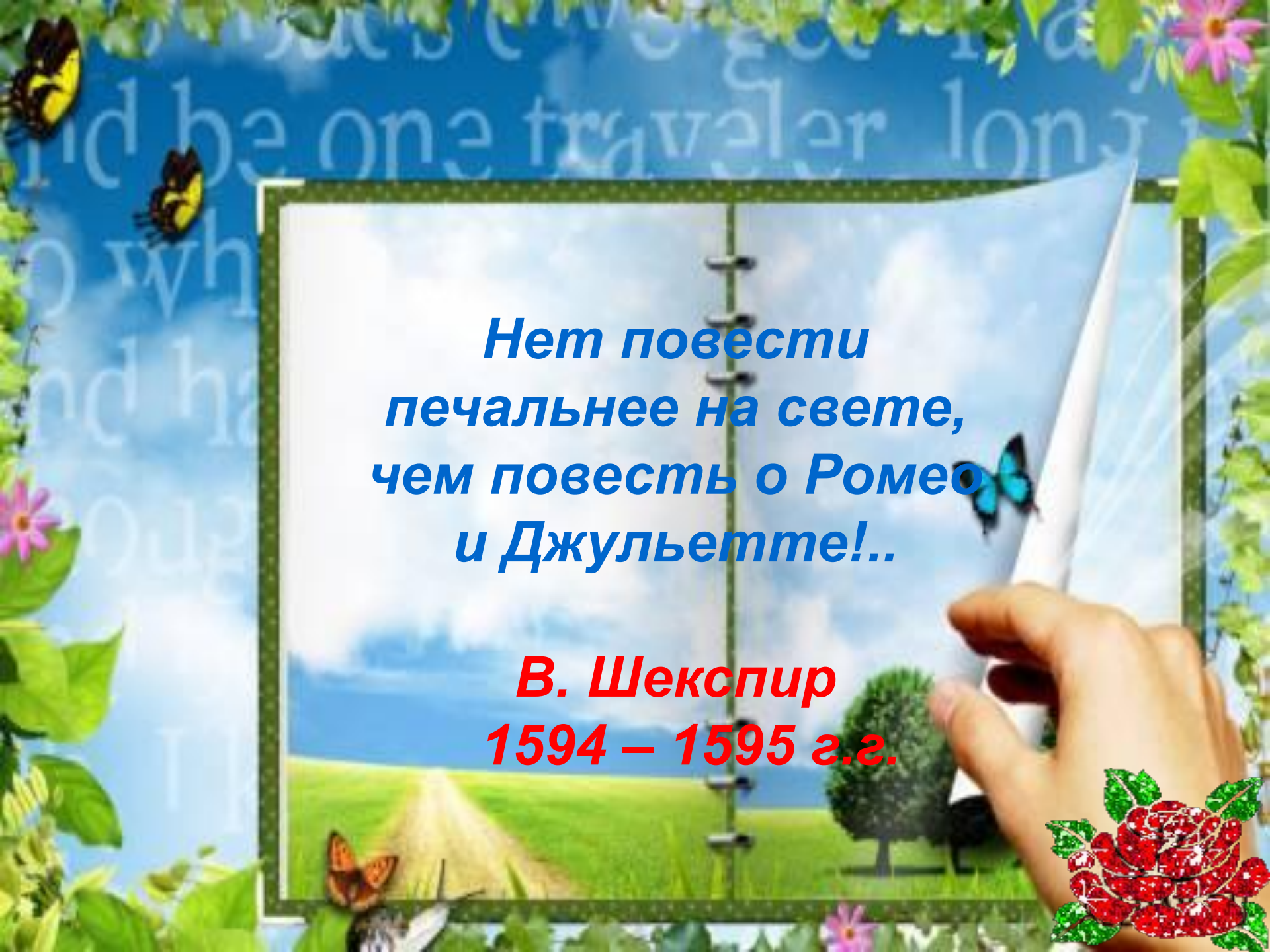


В.Шекспир



**« Ромео
и
Джульетта »**



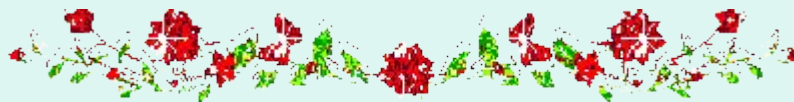


**Нет повести
печальнее на свете,
чем повесть о Ромео
и Джульетте!..**

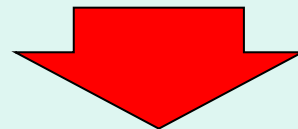
**В. Шекспир
1594 – 1595 г.г.**

Особенности драматического произведения

- 1. Драматическое произведение предназначено для постановки на сцене.**
- 2. Пьеса делится на части, действия, акты. Внутри действия могут быть сцены, картины, явления.**
- 3. В основе драматического произведения лежит конфликт.**
- 4. В пьесе в диалогической и монологической формах воссоздается речь героев, воспроизводятся их поступки, поведение в целом.**
- 5. Каждый период речи героев называется репликой.**
- 6. В пьесах есть ремарки (авторские пояснения), помогающие представить героев и понять их поступки.**



«Ромео и Джульетта» - это ТРАГЕДИЯ



Трагедия – это драматическое произведение, в котором изображаются исключительно острые, непримиримые жизненные конфликты, таящие в себе катастрофические последствия и чаще всего завершающиеся гибелью одного или нескольких героев.

Трагедия рождает в сердцах зрителей сильный душевный подъём (катарсис – очищение), чувство сопереживания, которое возвышает и облагораживает душу.



«В Вероне, где встречаются нас события...»



ROMEO

GIULIETTA



**«Две равно уважаемых семьи...
Ведут междоусобные бои
И не хотят унять кровопролитья...»**

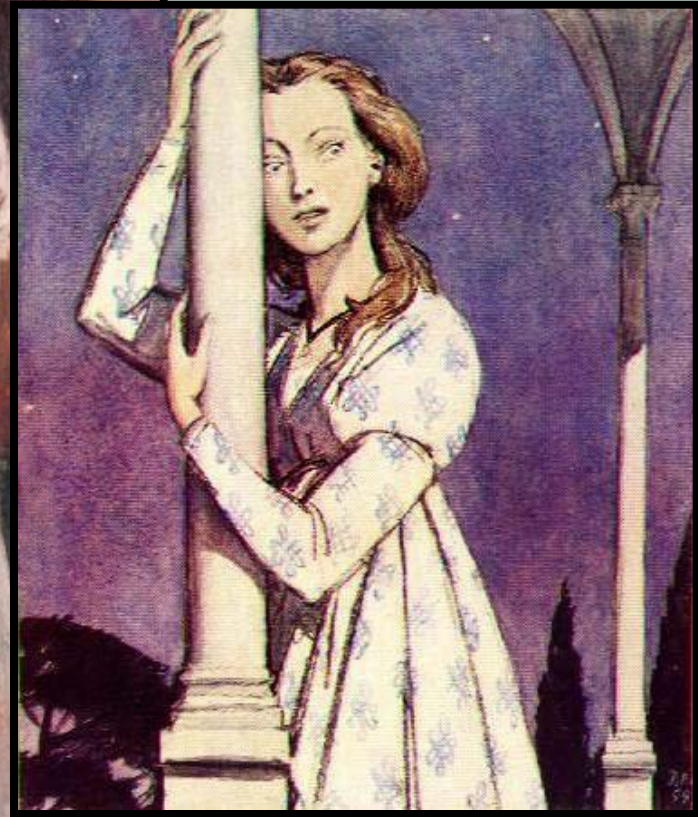


Монтекки

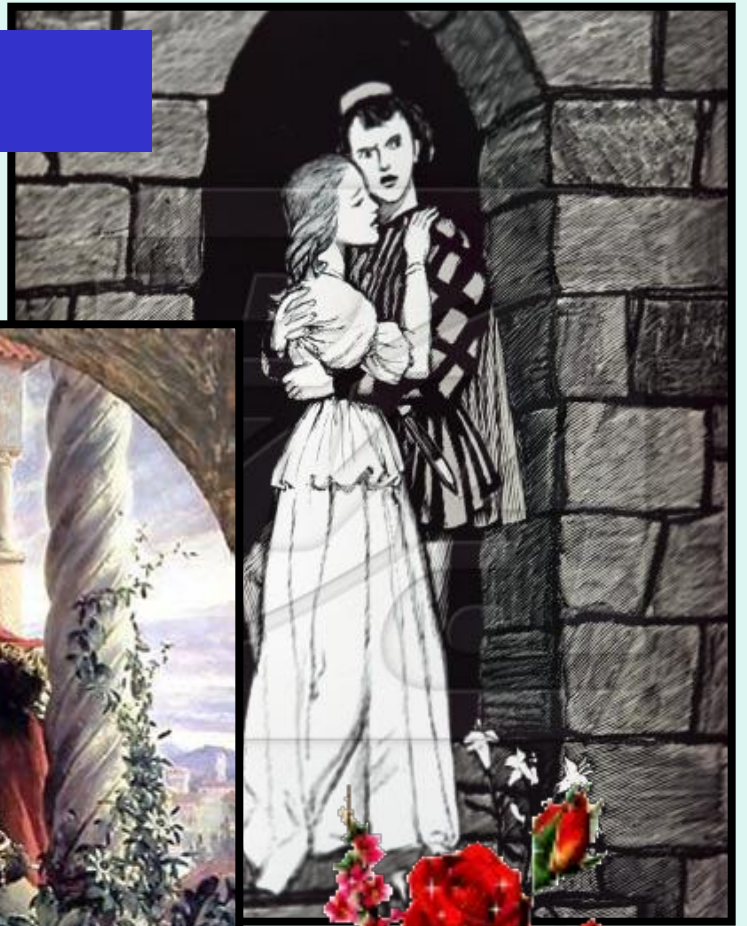


Капулетти

Джульетта



Pomeo



*«И гибель их у гробовых дверей
Кладет конец непримиримой розни.»*

